

Erhebungsbogen

B

Projekt	Biotopkartierung Hamburg	Interne Nr.	6231
		DK5 DK5-GK	5430 5432
Handlungsbedarf	Nein	DK5 - Name	Finkenwerder-West
Bearbeitung	NET	Biotop-Nr. alt	137 175
Räumliche Abbildung	Fläche	Kartierung	29.08.2001
Anzahl Abschnitte	1	Fläche / Länge [m²/m]	5381,177
		Breite (lineare Abb.) [m]	

Gesetzlicher Schutz **_ kein gesetzl. Schutz kein gesetzlich geschütztes Biotop** **Schutz nur teilweise** **Nein**

Gesamtbewertung	5	Noch wertvoll, gut entwicklungsfähig
– Alter	5	Biotop mittleren Alters, 20 bis 50 Jahre
– Belastungsgrad	5	Flächenhaft mittlere oder örtlich starke Belastung
– Ökolog. Funktion	6	Hohe Bedeutung in einem Biotopkomplex, für den lokalen Biotopverbund oder als Puffer
– Seltenheit	5	Seltener Biotoptyp, floristisch stark verarmt, ohne seltener Pflges. od. verbr. artenreicher Biotoptyp

Bestandsbeschreibung

Extensiv beweidete artenarme, leicht ruderalisierte Grünlandparzelle, die von Rindern beweidet wird und ein unebenes Gelände aufweist. Auf der Fläche liegen zwei alte, umgefallene Stämme von Mandel-Weide. Die Vegetation wird von Knäuelgras, Honiggras, Kratzdistel und Raygras bestimmt. Im Uferbereich steht ein Zaun.

Vorkommen an Biotoptypen

1	TF	Typ	HF	F.Anteil
2	BTYP	Biotoptyp		- gesetzl. Grundl.
3	Zusatz	Zusatz zum Biotoptypen		
4	LRT	Lebensraumtyp		
1	1		Ja	100 %
2	GMZ	Sonstiges mesophiles Grünland (2000)		
3	lw	(gelegentliche) Beweidung (lw)		

Räumliche Lage

Lagebeschreibung	Westerweiden im NSG "Alte Süderelbe"		
Nachbarnutzung/en	Grünland		
Rechtswert (X)	555351	Hochwert (Y)	5930433
Bezirk	Hamburg-Mitte	Naturraum	Finkenwerder, Altenwerder (673.00)
Stadtteil (OT-Nr.)	Finkenwerder (141)	Gemarkung	Finkenwerder Süd (107)
Digitaler Grünplan	<input type="checkbox"/> Hafengesamtgebiet	<input type="checkbox"/> Ramsargebiet	<input type="checkbox"/> EG-Vogelschutzgeb.
Ausgleichsflächen	<input checked="" type="checkbox"/> Biosphärenreservat	<input type="checkbox"/> Nationalpark	<input type="checkbox"/>
NSG / ND / LSG	NSG Finkenwerder Süderelbe [HH-707 / Anteil: 100%]		
FFH-GEBIET			
Wasserschutzgebiet			

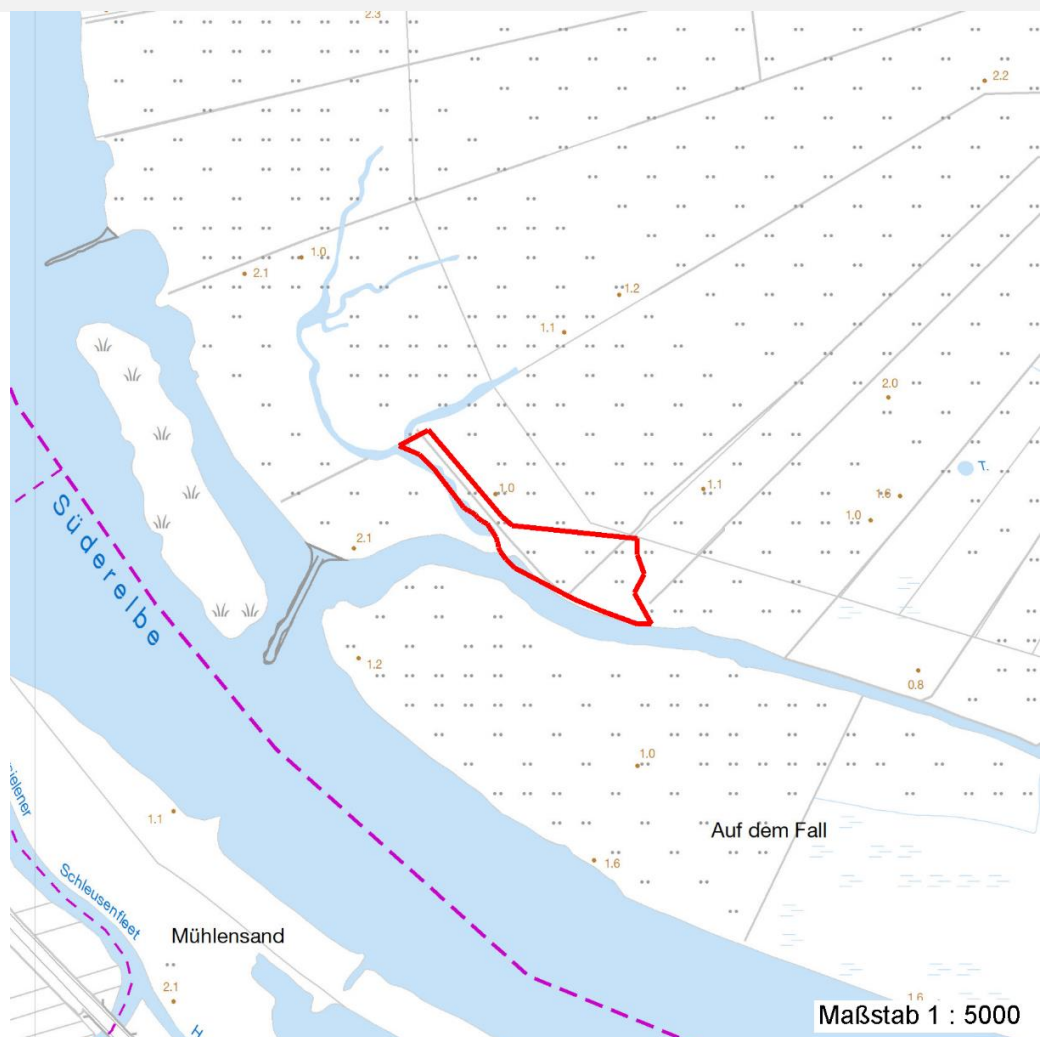
Erhebungsbogen

B

Projekt	Biotopkartierung Hamburg	Interne Nr.	6231	
		DK5 DK5-GK	5430	5432
Handlungsbedarf	Nein	DK5 - Name	Finkenwerder-West	
Bearbeitung	NET	Biotop-Nr. alt	137	175
Räumliche Abbildung	Fläche	Kartierung	29.08.2001	
Anzahl Abschnitte	1	Fläche / Länge [m²/m]	5381,177	
		Breite (lineare Abb.) [m]		

Räumliche Lage

Karte



Weitere Erhebungsbögen

Interne Nr.	Interne Nr. Zuordnung	DK5	Biotop-Nr.	Kartierung	Zuordnung	DK5 (GK)	Biotop-Nr. (alt)
6231	6022	5430	210	25.09.2009	N	5432	10054
6231	6395	5430	214	25.09.2009	N	5432	10059
6231	6189	5430	108	15.08.1993	/	5432	141
6231	6169	5430	111	15.09.1993	/	5432	144
6231	6024	5430	113	15.09.1993	/	5432	146

Zuordnung: N = nachfolgende Kartierung, K = weitere Kartierungen (zeitlich vorher oder nachher)

Foto

Interne Nr.	Index	Dateiname	Aufnahmerichtung
25876	0	5430_137_290801_1.JPG	

Erhebungsbogen

B

Projekt	Biotopkartierung Hamburg	Interne Nr.	6231
		DK5 DK5-GK	5430 5432
Handlungsbedarf	Nein	DK5 - Name	Finkenwerder-West
Bearbeitung	NET	Biotop-Nr. alt	137 175
Räumliche Abbildung	Fläche	Kartierung	29.08.2001
Anzahl Abschnitte	1	Fläche / Länge [m²/m]	5381,177
		Breite (lineare Abb.) [m]	

Weitere Angaben

Merkmal	Wert
Auswertung	
Gefährdung / Einflüsse	Keine
Wertgesichtspunkte	Betonung von Topographie und Naturraum
Ziele der Entwicklung	Extensiv genutztes Grünland
Maßnahmen	Pflegemahd Zaun zurücksetzen

Foto

Fotodatei	5430_137_290801_1.JPG	Fotodatei
Bildbeschreibung		Bildbeschreibung
Aufnahmerichtung		Aufnahmerichtung



Teilflächenbeschreibung

Teilflächentyp		Teilflächen-Nr.	1
Biotoptyp	Sonstiges mesophiles Grünland (2000)	Biotoptyp	GMZ
- Zusatz	(gelegentliche) Beweidung (lw)	- gesetzl. Grundl.	
FFH-LRT		FFH-LRT	
Beschreibung		Entw.potential LRT	
		Hauptfläche	Ja
		Flächenanteil	100 %
		FFH-Unters.Fläche	Nein
		Saatgutfläche	Nein

Erhebungsbogen

B

Projekt	Biotopkartierung Hamburg	Interne Nr.	6231
		DK5 DK5-GK	5430 5432
Handlungsbedarf	Nein	DK5 - Name	Finkenwerder-West
Bearbeitung	NET	Biotop-Nr. alt	137 175
Räumliche Abbildung	Fläche	Kartierung	29.08.2001
Anzahl Abschnitte	1	Fläche / Länge [m²/m]	5381,177
		Breite (lineare Abb.) [m]	

Weitere Angaben

Merkmal **Wert**

Boden

Feuchte 6 - mäßig feucht und wechselfeucht

Standort, Relief

Relief Leicht bewegt
 Neigung - Gelände N2 - schwach geneigt (3,5-9 %)
 Ausrichtung SW - Südwest
 Belichtung 9 - vollsonnig
 Luft windexponiert

Veg. - Deckg./Ant.

Gesamt 100 %
 1. Baumschicht 5 %
 1. Krautschicht 100 %

Veg. - Höhe

Gesamt, durchschn. 0.60 m

Zeigerwerte der Pflanzenartenliste (Auswertung)

Standort	Belichtung	halbsonnig	7,3
Boden	Feuchte	mäßig feucht und wechselfeucht	5,6
	Stickstoff (N)	mäßig stickstoffarm bis stickstoffreich	6,4
	Reaktion	neutral	6,7
Vegetation	Mahdverträglichkeit	gut schnittverträglich	6,8
Zeigerwerte	Futterwert	gute Futterqualität	5,9
	Wechselfeuchteanzeiger		5
	Giftpflanzen		0
	Überschw.anzeiger		1

Pflanzenartenliste

Gruppe / Pflanzenart	MS	M	W	Vs	St	PA	Ph	Sz	VS	V	G	cf	Rote Liste					
													§	HH	ND	SH	D	
Tracheobionta (Gefäßpflanzen)																		
Achillea millefolium agg. (Artengruppe Gewöhnliche Schafgarbe)	7	w		K1														
Agrostis stolonifera agg. (Artengruppe Ausläufer-Straußgras)	7	w		K1														
Alopecurus pratensis (Wiesen-Fuchsschwanz)	7	z		K1														
Bellis perennis (Ausdauerndes Gänseblümchen)	7	w		K1														
Carex hirta (Behaarte Segge)	7	w		K1														
Cirsium arvense (Acker-Kratzdistel)	7	h		K1														
Dactylis glomerata agg. (Artengruppe Wiesen-Knäuelgras)	7	h		K1														
Deschampsia cespitosa (Rasen-Schmiele)	7	w		K1														
Elymus repens (Gewöhnliche Quecke)	7	w		K1														
Festuca pratensis (Wiesen-Schwingel)	7	w		K1														
Holcus lanatus (Wolliges Honiggras)	7	h		K1														
Lolium perenne (Ausdauerndes Weidelgras)	7	h		K1														

Erhebungsbogen

B

Projekt	Biotopkartierung Hamburg		Interne Nr.	6231	
			DK5 DK5-GK	5430	5432
Handlungsbedarf	Nein		DK5 - Name	Finkenwerder-West	
Bearbeitung	NET	Kopie	Biotop-Nr. alt	137	175
Räumliche Abbildung	Fläche		Kartierung	29.08.2001	
Anzahl Abschnitte	1		Fläche / Länge [m²/m]	5381,177	
			Breite (lineare Abb.) [m]		

Pflanzenartenliste

Gruppe / Pflanzenart	MS	M	W	Vs	St	PA	Ph	Sz	VS	V	G	cf	§	Rote Liste			
														HH	ND	SH	D
Phleum pratense agg. (Artengruppe Wiesen-Lieschgras)	7	z		K1													
Poa annua (Einjähriges Rispengras)	7	w		K1													
Poa trivialis (Gewöhnliches Rispengras)	7	z		K1													
Polygonum aviculare (Vogel-Knöterich)	7	w		K1													
Ranunculus acris (Scharfer Hahnenfuß)	7	z		K1													
Ranunculus repens (Kriechender Hahnenfuß)	7	w		K1													
Salix triandra (Mandel-Weide)	7	w		B1													
Trifolium repens (Weiß-Klee)	7	z		K1													
Urtica dioica (Große Brennessel)	7	z		K1													
Anzahl Rote Liste Arten																	
Anzahl Arten														21			

MS: Mengensystem; M: Mengenangabe, W: Bewertung der Art (FFH-Monitoring), Vs: Vegetationsschicht, St: Status, PA: Autor Phänologie; Ph: Phänologie, Sz: Soziabilität, VS: Vitalitätssystem; V: Vitalität, G: Geschlecht, cf: unsichere Bestimmung, §: Schutz nach BNatSchG, HH: Rote Liste Hamburg, Nds: Rote Liste Niedersachsen, SH: Rote Liste Schleswig-Holstein, D: Rote Liste Deutschland