

Erhebungsbogen

B

Projekt	Biotopkartierung Hamburg, Datenbestand aus FoxPro	Interne Nr.	6024
		DK5 DK5-GK	5430 5432
Handlungsbedarf	Nein	DK5 - Name	Finkenwerder-West
Bearbeitung	MIE Kopie Nein	Biotop-Nr. alt	113 146
Räumliche Abbildung	Fläche	Kartierung	15.09.1993
Anzahl Abschnitte	1	Fläche / Länge [m²/m]	31197,1998
		Breite (lineare Abb.) [m]	

Gesetzlicher Schutz _ kein gesetzl. Schutz kein gesetzlich geschütztes Biotop **Schutz nur teilweise** Nein

Gesamtbewertung 0 keine Angabe

- Alter
- Belastungsgrad
- Ökolog. Funktion
- Seltenheit

Bestandsbeschreibung

Zum großen Teil sehr ebene Grünlandparzelle. Das Grünland wurde nach Ackernutzung eingesät. Nach Osten schließt sich ein unebener Bereich an, in dem Bullen einige Löcher gewühlt haben. Die Vegetation wird von wenigen Grasarten beherrscht, die überwiegend wohl aus der Aussaat stammen. Vereinzelt haben sich Herden von Brennesseln und Disteln angesiedelt.

Bewertung: 4

Spezielle Nutzungen: Dauerweide

Nutzungsintensität:

Vorkommende Pflanzengesellschaften:

Vorkommen an Biotoptypen

1	TF	Typ	HF	F.Anteil
2	BTYP	Biotoptyp	- gesetzl. Grundl.	
3	Zusatz	Zusatz zum Biotoptypen		
4	LRT	Lebensraumtyp		
1	1		Ja	100 %
2	G	Grünland (2000)		
4	kein LRT	kein Lebensraumtyp nach FFH-Richtlinie		

Räumliche Lage

Lagebeschreibung	Westerweiden im NSG "Alte Süderelbe		
Nachbarnutzung/en			
Rechtswert (X)	555411	Hochwert (Y)	5930527
Bezirk	Hamburg-Mitte	Naturraum	Finkenwerder, Altenwerder (673.00)
Stadtteil (OT-Nr.)	Finkenwerder (141)	Gemarkung	Finkenwerder Süd (107)
Digitaler Grünplan	<input type="checkbox"/> Hafengesamtgebiet	<input type="checkbox"/> Ramsargebiet	<input type="checkbox"/> EG-Vogelschutzgeb.
Ausgleichsflächen	<input checked="" type="checkbox"/> Biosphärenreservat	<input type="checkbox"/> Nationalpark	<input type="checkbox"/>
NSG / ND / LSG	NSG Finkenwerder Süderelbe [HH-707 / Anteil: 80%], NSG Westerweiden [HH-705 / Anteil: 20%]		
FFH-GEBIET			
Wasserschutzgebiet			

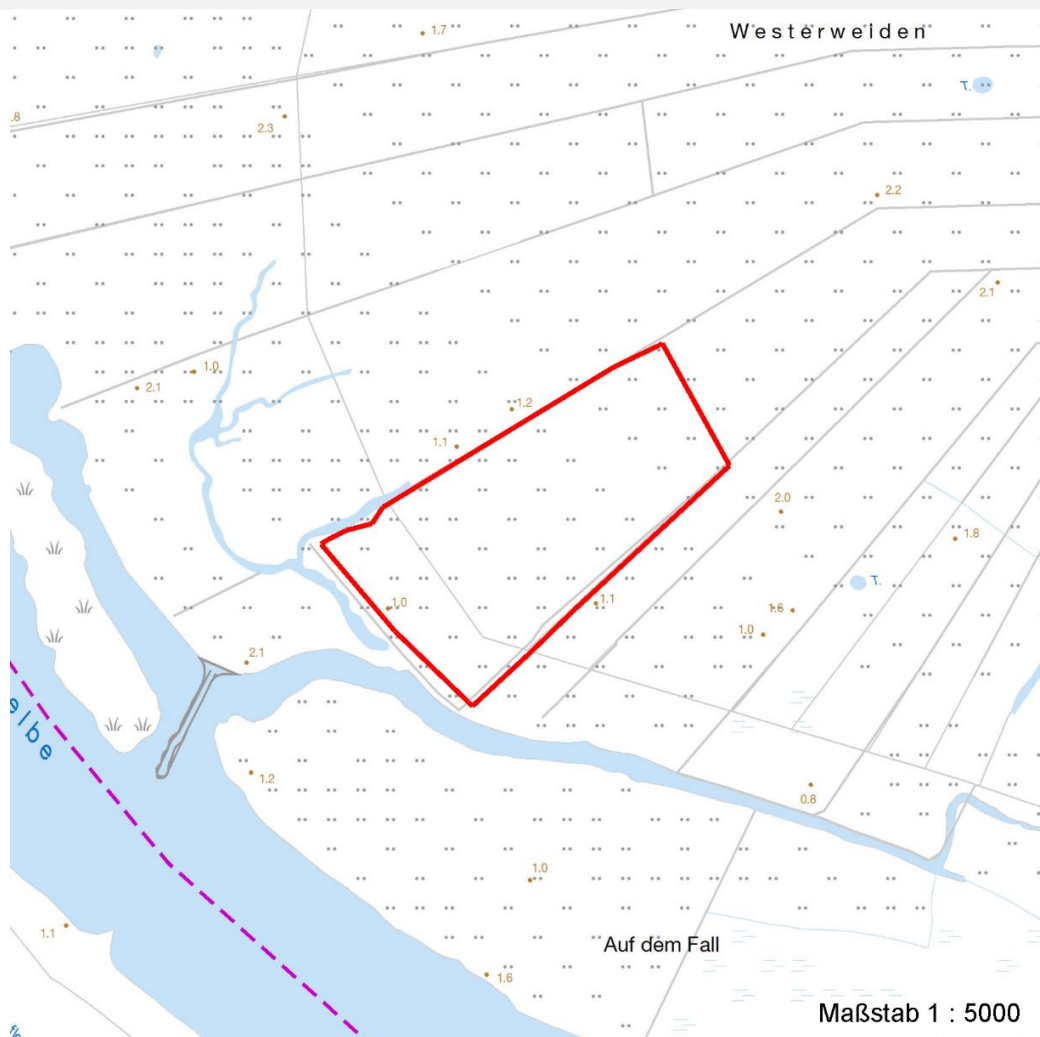
Erhebungsbogen

B

Projekt	Biotopkartierung Hamburg, Datenbestand aus FoxPro	Interne Nr.	6024
Handlungsbedarf	Nein	DK5 DK5-GK	5430 5432
Bearbeitung	MIE	DK5 - Name	Finkenwerder-West
Räumliche Abbildung	Fläche	Biotop-Nr. alt	113 146
Anzahl Abschnitte	1	Kartierung	15.09.1993
		Fläche / Länge [m²/m]	31197,1998
		Breite (lineare Abb.) [m]	

Räumliche Lage

Karte



Weitere Erhebungsbögen

Interne Nr.	Interne Nr. Zuordnung	DK5	Biotop-Nr.	Kartierung	Zuordnung	DK5 (GK)	Biotop-Nr. (alt)
6024	6029	5430	113	29.08.2001	K	5432	146
6024	6231	5430	137	29.08.2001	N	5432	175

Zuordnung: N = nachfolgende Kartierung, K = weitere Kartierungen (zeitlich vorher oder nachher)

Erhebungsbogen

B

Projekt	Biotopkartierung Hamburg, Datenbestand aus FoxPro	Interne Nr.	6024
		DK5 DK5-GK	5430 5432
Handlungsbedarf	Nein	DK5 - Name	Finkenwerder-West
Bearbeitung	MIE	Biotop-Nr. alt	113 146
Räumliche Abbildung	Fläche	Kartierung	15.09.1993
Anzahl Abschnitte	1	Fläche / Länge [m²/m]	31197,1998
		Breite (lineare Abb.) [m]	

Teilflächenbeschreibung

Teilflächentyp		Teilflächen-Nr.	1
Biotoptyp	Grünland (2000)	Biotoptyp	G
- Zusatz		- gesetzl. Grundl.	
FFH-LRT	kein Lebensraumtyp nach FFH-Richtlinie	FFH-LRT	kein LRT
Beschreibung		Entw.potential LRT	
		Hauptfläche	Ja
		Flächenanteil	100 %
		FFH-Unters.Fläche	Nein
		Saatgutfläche	Nein

Zeigerwerte der Pflanzenartenliste (Auswertung)

Standort	Belichtung	halbsonnig	7,1
Boden	Feuchte	mäßig feucht und wechselfeucht	6,1
	Stickstoff (N)	mäßig stickstoffarm bis stickstoffreich	6,4
	Reaktion	neutral	6,5
Vegetation	Mahdverträglichkeit	gut schnittverträglich	7
Zeigerwerte	Futterwert	ausreichende Futterqualität	4,9
	Wechselfeuchteanzeiger		3
	Giftpflanzen		0
	Überschw.anzeiger		1

Pflanzenartenliste

Gruppe / Pflanzenart	MS	M	W	Vs	St	PA	Ph	Sz	VS	V	G	cf	§	Rote Liste					
														HH	ND	SH	D		
Tracheobionta (Gefäßpflanzen)																			
Agrostis stolonifera agg. (Artengruppe Ausläufer-Straußgras)	7	X		-															
Alopecurus pratensis (Wiesen-Fuchsschwanz)	7	X		-															
Bromus hordeaceus (Weiche Trefle)	7	X		-															
Cerastium holosteoides (Gewöhnliches Hornkraut)	7	X		-															
Cirsium arvense (Acker-Kratzdistel)	7	X		-															
Dactylis glomerata agg. (Artengruppe Wiesen-Knäuelgras)	7	X		-															
Elymus repens (Gewöhnliche Quecke)	7	X		-															
Festuca pratensis (Wiesen-Schwengel)	7	X		-															
Glyceria fluitans (Flutender Schwaden)	7	X		-															
Holcus lanatus (Wolliges Honiggras)	7	X		-															
Lolium perenne (Ausdauerndes Weidelgras)	7	X		-															
Phleum pratense agg. (Artengruppe Wiesen-Lieschgras)	7	X		-															
Plantago major winteri (Salz-Wegerich)	7	X		-													G	D	3
Poa annua (Einjähriges Rispengras)	7	X		-															
Poa trivialis (Gewöhnliches Rispengras)	7	X		-															
Ranunculus acris (Scharfer Hahnenfuß)	7	X		-															
Ranunculus repens (Kriechender Hahnenfuß)	7	X		-															

Erhebungsbogen

B

Projekt	Biotopkartierung Hamburg, Datenbestand aus FoxPro	Interne Nr.	6024
Handlungsbedarf	Nein	DK5 DK5-GK	5430 5432
Bearbeitung	MIE	DK5 - Name	Finkenwerder-West
Räumliche Abbildung	Fläche	Biotop-Nr. alt	113 146
Anzahl Abschnitte	1	Kartierung	15.09.1993
		Fläche / Länge [m²/m]	31197,1998
		Breite (lineare Abb.) [m]	

Pflanzenartenliste

Gruppe / Pflanzenart	MS	M	W	Vs	St	PA	Ph	Sz	VS	V	G	cf	§	Rote Liste			
														HH	ND	SH	D
Trifolium repens (Weiß-Klee)	7	X		-													
Urtica dioica (Große Brennessel)	7	X		-													
Anzahl Rote Liste Arten																	
Anzahl Arten														19			

MS: Mengensystem; M: Mengenangabe, W: Bewertung der Art (FFH-Monitoring), Vs: Vegetationsschicht, St: Status, PA: Autor Phänologie; Ph: Phänologie, Sz: Soziabilität, VS: Vitalitätssystem; V: Vitalität, G: Geschlecht, cf: unsichere Bestimmung, §: Schutz nach BNatSchG, HH: Rote Liste Hamburg, Nds: Rote Liste Niedersachsen, SH: Rote Liste Schleswig-Holstein, D: Rote Liste Deutschland