

Erhebungsbogen

B

Projekt	Biotopkartierung Hamburg, Datenbestand aus FoxPro	Interne Nr.	6169
		DK5 DK5-GK	5430 5432
Handlungsbedarf	Nein	DK5 - Name	Finkenwerder-West
Bearbeitung	MIE Kopie Nein	Biotop-Nr. alt	111 144
Räumliche Abbildung	Fläche	Kartierung	15.09.1993
Anzahl Abschnitte	2	Fläche / Länge [m²/m]	8485,8042
		Breite (lineare Abb.) [m]	

Gesetzlicher Schutz **kein gesetzl. Schutz** **kein gesetzlich geschütztes Biotop** **Schutz nur teilweise** **Nein**

Gesamtbewertung 0 keine Angabe

- Alter
- Belastungsgrad
- Ökolog. Funktion
- Seltenheit

Bestandsbeschreibung

Extensiv beweidete artenarme Grünlandparzelle (Dauerweide), die ein unebenes Gelände aufweist. Sie wird von einem ehemaligen Priel durchzogen (Biotop 5432/146), der von einem Flutrasen bedeckt wird. Auf der Fläche liegen zwei alte, umgefallene Stämme von Mandel-Weide.

Bewertung: 5

Spezielle Nutzungen:

Nutzungsintensität:

Vorkommende Pflanzengesellschaften:

Vorkommen an Biotoptypen

1	TF	Typ	HF	F.Anteil
2	BTYP	Biotoptyp	- gesetzl. Grundl.	
3	Zusatz	Zusatz zum Biotoptypen		
4	LRT	Lebensraumtyp		
1	1		Ja	100 %
2	GM	Artenreiches Grünland frischer bis mäßig trockener Standorte (2000)		
4	kein LRT	kein Lebensraumtyp nach FFH-Richtlinie		

Räumliche Lage

Lagebeschreibung	Westerweiden im NSG "Alte Süderelbe"		
Nachbarnutzung/en			
Rechtswert (X)	555489	Hochwert (Y)	5930487
Bezirk	Hamburg-Mitte	Naturraum	Finkenwerder, Altenwerder (673.00)
Stadtteil (OT-Nr.)	Finkenwerder (141)	Gemarkung	Finkenwerder Süd (107)
Digitaler Grünplan	<input type="checkbox"/> Hafengesamtgebiet	<input type="checkbox"/> Ramsargebiet	<input type="checkbox"/> EG-Vogelschutzgeb.
Ausgleichsflächen	<input checked="" type="checkbox"/> Biosphärenreservat	<input type="checkbox"/> Nationalpark	<input type="checkbox"/>
NSG / ND / LSG	NSG Finkenwerder Süderelbe [HH-707 / Anteil: 82%], NSG Westerweiden [HH-705 / Anteil: 18%]		
FFH-GEBIET			
Wasserschutzgebiet			

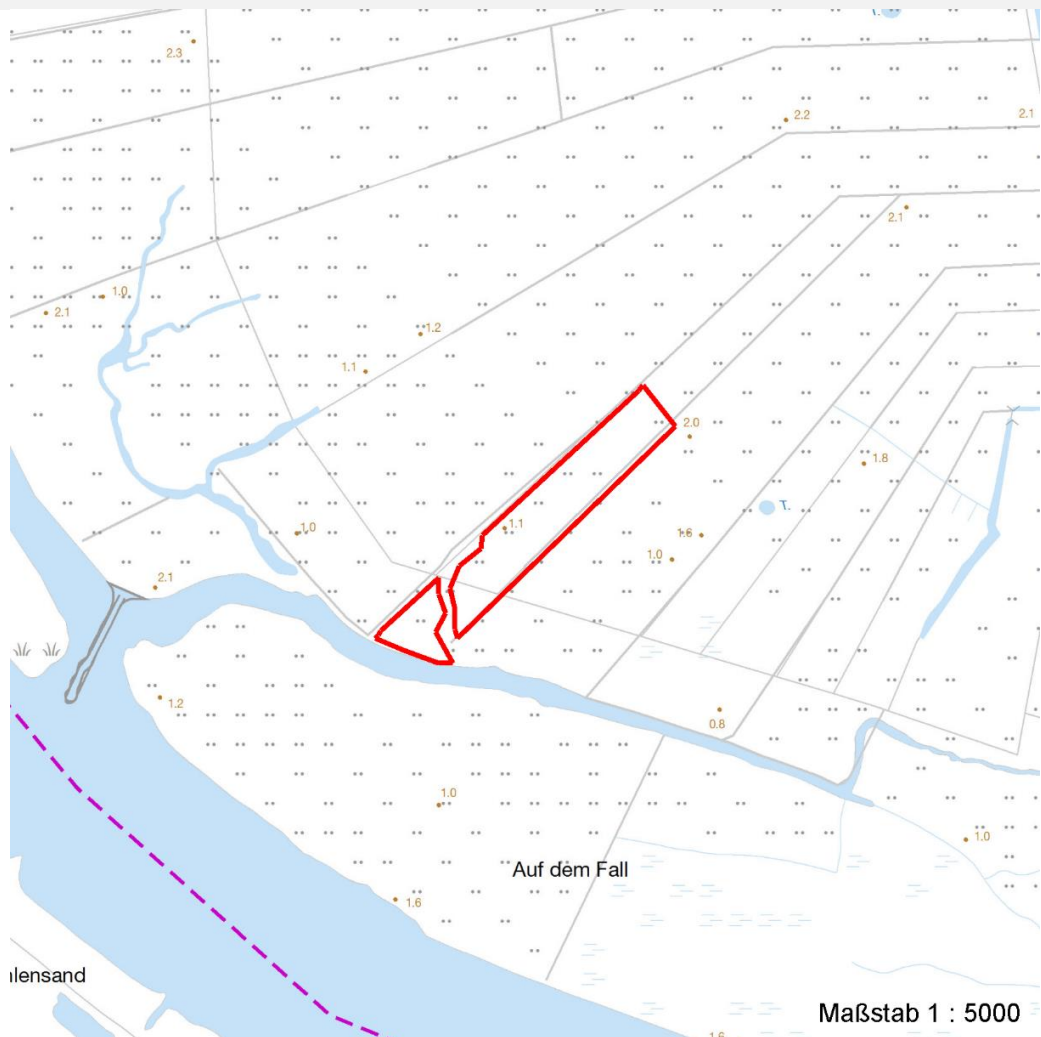
Erhebungsbogen

B

Projekt	Biotopkartierung Hamburg, Datenbestand aus FoxPro	Interne Nr.	6169
		DK5 DK5-GK	5430 5432
		DK5 - Name	Finkenwerder-West
Handlungsbedarf	Nein	Biotop-Nr. alt	111 144
Bearbeitung	MIE	Kartierung	15.09.1993
Räumliche Abbildung	Fläche	Fläche / Länge [m²/m]	8485,8042
Anzahl Abschnitte	2	Breite (lineare Abb.) [m]	

Räumliche Lage

Karte



Weitere Erhebungsbögen

Interne Nr.	Interne Nr. Zuordnung	DK5	Biotop-Nr.	Kartierung	Zuordnung	DK5 (GK)	Biotop-Nr. (alt)
6169	6231	5430	137	29.08.2001	N	5432	175
6169	6051	5430	138	29.08.2001	N	5432	176
6169	71792	9999	975	15.06.1984	<	5432	2

Zuordnung: N = nachfolgende Kartierung, K = weitere Kartierungen (zeitlich vorher oder nachher)

Erhebungsbogen

B

Projekt	Biotopkartierung Hamburg, Datenbestand aus FoxPro	Interne Nr.	6169
		DK5 DK5-GK	5430 5432
		DK5 - Name	Finkenwerder-West
Handlungsbedarf	Nein	Biotop-Nr. alt	111 144
Bearbeitung	MIE	Kartierung	15.09.1993
Räumliche Abbildung	Fläche	Fläche / Länge [m²/m]	8485,8042
Anzahl Abschnitte	2	Breite (lineare Abb.) [m]	

Teilflächenbeschreibung

Teilflächentyp		Teilflächen-Nr.	1
Biotoptyp	Artenreiches Grünland frischer bis mäßig trockener Standorte (2000)	Biotoptyp	GM
- Zusatz		- gesetzl. Grundl.	
FFH-LRT	kein Lebensraumtyp nach FFH-Richtlinie	FFH-LRT	kein LRT
Beschreibung		Entw.potential LRT	
		Hauptfläche	Ja
		Flächenanteil	100 %
		FFH-Unters.Fläche	Nein
		Saatgutfläche	Nein

Zeigerwerte der Pflanzenartenliste (Auswertung)

Standort	Belichtung	halbsonnig	7,1
Boden	Feuchte	mäßig feucht und wechselfeucht	6,1
	Stickstoff (N)	mäßig stickstoffarm bis stickstoffreich	6,3
	Reaktion	neutral	6,6
Vegetation	Mahdverträglichkeit	gut schnittverträglich	6,8
Zeigerwerte	Futterwert	mäßige Futterqualität	4,4
	Wechselfeuchteanzeiger		6
	Giftpflanzen		0
	Überschw.anzeiger		1

Pflanzenartenliste

Gruppe / Pflanzenart	MS	M	W	Vs	St	PA	Ph	Sz	VS	V	G	cf	§	Rote Liste			
														HH	ND	SH	D
Tracheobionta (Gefäßpflanzen)																	
Achillea millefolium agg. (Artengruppe Gewöhnliche Schafgarbe)	7	X		-													
Agrostis stolonifera agg. (Artengruppe Ausläufer-Straußgras)	7	X		-													
Alopecurus pratensis (Wiesen-Fuchsschwanz)	7	X		-													
Bellis perennis (Ausdauerndes Gänseblümchen)	7	X		-													
Carex hirta (Behaarte Segge)	7	X		-													
Carex otrubae (Hain-Segge)	7	X		-										3			
Cirsium arvense (Acker-Kratzdistel)	7	X		-													
Dactylis glomerata agg. (Artengruppe Wiesen-Knäuelgras)	7	X		-													
Deschampsia cespitosa (Rasen-Schmiele)	7	X		-													
Elymus repens (Gewöhnliche Quecke)	7	X		-													
Festuca pratensis (Wiesen-Schwingel)	7	X		-													
Glyceria fluitans (Flutender Schwaden)	7	X		-													
Holcus lanatus (Wolliges Honiggras)	7	X		-													
Lolium perenne (Ausdauerndes Weidelgras)	7	X		-													
Phleum pratense agg. (Artengruppe Wiesen-Lieschgras)	7	X		-													

Erhebungsbogen

B

Projekt	Biotopkartierung Hamburg, Datenbestand aus FoxPro	Interne Nr.	6169
Handlungsbedarf	Nein	DK5 DK5-GK	5430 5432
Bearbeitung	MIE	DK5 - Name	Finkenwerder-West
Räumliche Abbildung	Fläche	Biotop-Nr. alt	111 144
Anzahl Abschnitte	2	Kartierung	15.09.1993
		Fläche / Länge [m²/m]	8485,8042
		Breite (lineare Abb.) [m]	

Pflanzenartenliste

Gruppe / Pflanzenart	MS	M	W	Vs	St	PA	Ph	Sz	VS	V	G	cf	§	Rote Liste			
														HH	ND	SH	D
Poa annua (Einjähriges Rispengras)	7	X		-													
Poa trivialis (Gewöhnliches Rispengras)	7	X		-													
Potentilla anserina (Gänse-Fingerkraut)	7	X		-													
Ranunculus acris (Scharfer Hahnenfuß)	7	X		-													
Ranunculus repens (Kriechender Hahnenfuß)	7	X		-													
Salix spec. (Weide)	7	X		-													
Trifolium repens (Weiß-Klee)	7	X		-													
Urtica dioica (Große Brennnessel)	7	X		-													
Anzahl Rote Liste Arten													1				
Anzahl Arten													23				

MS: Mengensystem; M: Mengenangabe, W: Bewertung der Art (FFH-Monitoring), Vs: Vegetationsschicht, St: Status, PA: Autor Phänologie; Ph: Phänologie, Sz: Soziabilität, VS: Vitalitätssystem; V: Vitalität, G: Geschlecht, cf: unsichere Bestimmung, §: Schutz nach BNatSchG, HH: Rote Liste Hamburg, Nds: Rote Liste Niedersachsen, SH: Rote Liste Schleswig-Holstein, D: Rote Liste Deutschland