

Erhebungsbogen

B

Projekt	Biotopkartierung Hamburg, Datenbestand aus FoxPro	Interne Nr.	6141
		DK5 DK5-GK	5430 5432
Handlungsbedarf	Nein	DK5 - Name	Finkenwerder-West
Bearbeitung	MAR	Biotop-Nr. alt	10 7
Räumliche Abbildung	Fläche	Kartierung	15.06.1984
Anzahl Abschnitte	1	Fläche / Länge [m²/m]	9880,1925
		Breite (lineare Abb.) [m]	

Gesetzlicher Schutz **_ kein gesetzl. Schutz kein gesetzlich geschütztes Biotop** **Schutz nur teilweise** **Nein**

Gesamtbewertung 0 keine Angabe

- Alter
- Belastungsgrad
- Ökolog. Funktion
- Seltenheit

Bestandsbeschreibung

Grünland lwm mit größeren Holunder-Gruppen, leicht ruderal beeinflusst, auf veränderten Böden (aufgepült).

Von angrenzendem Grünland (Biotop Nr. 2) unterschieden durch dichte Ampferbestände, Flußgreckkraut, Hunds-Petersilie, Hohlzahn und Brennessel.

Durchzogen von wenigen, heute verlandeten Prielen.

Wahrscheinlich Brutgebiet des stark gefährdeten Wachtelkönigs (Rufendes Männchen 1983).

Vogel: Wachtelkönig

Spezielle Nutzungen: Weide

Nutzungsintensität:

Vorkommende Pflanzengesellschaften:

Vorkommen an Biotoptypen

1	TF	Typ	HF	F.Anteil
2	BTYP	Biotoptyp		- gesetzl. Grundl.
3	Zusatz	Zusatz zum Biotoptypen		
4	LRT	Lebensraumtyp		
1	1		Ja	100 %
2	GM	Artenreiches Grünland frischer bis mäßig trockener Standorte (2000)		
4	kein LRT	kein Lebensraumtyp nach FFH-Richtlinie		
1	2			0 %
2	WX	Sonstiger Laubforst, naturfern (2000)		

Räumliche Lage

Lagebeschreibung	Zwischen Süderelbe und altem Süderelbe-Sommerdeich		
Nachbarnutzung/en			
Rechtswert (X)	555594	Hochwert (Y)	5930386
Bezirk	Hamburg-Mitte	Naturraum	Finkenwerder, Altenwerder (673.00)
Stadtteil (OT-Nr.)	Finkenwerder (141)	Gemarkung	Finkenwerder Süd (107)
Digitaler Grünplan	<input type="checkbox"/> Hafengesamtgebiet	<input type="checkbox"/> Ramsargebiet	<input type="checkbox"/> EG-Vogelschutzgeb.
Ausgleichsflächen NSG / ND / LSG	<input checked="" type="checkbox"/> Biosphärenreservat	<input type="checkbox"/> Nationalpark	<input type="checkbox"/>
	NSG Finkenwerder Süderelbe [HH-707 / Anteil: 100%]		

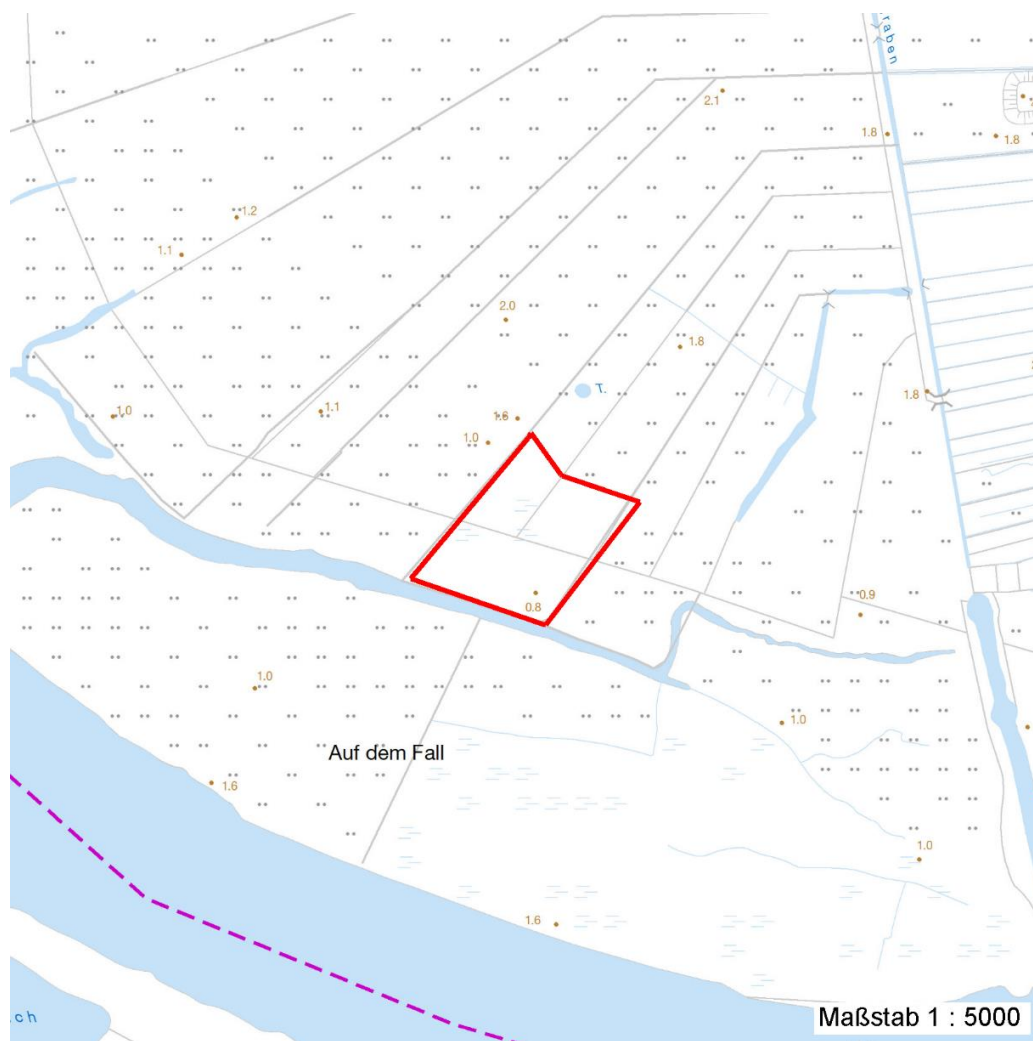
Erhebungsbogen

B

Projekt	Biotopkartierung Hamburg, Datenbestand aus FoxPro	Interne Nr.	6141
		DK5 DK5-GK	5430 5432
		DK5 - Name	Finkenwerder-West
Handlungsbedarf	Nein	Biotop-Nr. alt	10 7
Bearbeitung	MAR	Kartierung	15.06.1984
Räumliche Abbildung	Fläche	Fläche / Länge [m²/m]	9880,1925
Anzahl Abschnitte	1	Breite (lineare Abb.) [m]	

Räumliche Lage

FFH-GEBIET
Wasserschutzgebiet
Karte



Weitere Erhebungsbögen

Interne Nr.	Interne Nr. Zuordnung	DK5	Biotop-Nr.	Kartierung	Zuordnung	DK5 (GK)	Biotop-Nr. (alt)
6141	5992	5430	117	15.08.1993	N	5432	151
6141	6307	5430	126	15.08.1993	N	5432	161
6141	5986	5430	127	15.08.1993	N	5432	162
6141	6170	5430	139	29.08.2001	N	5432	177
6141	71820	9999	1127	15.08.1993	N	5432	72

Zuordnung: N = nachfolgende Kartierung, K = weitere Kartierungen (zeitlich vorher oder nachher)

Weitere Angaben

Merkmal	Wert
Auswertung	
13.04.2020	

Erhebungsbogen

B

Projekt	Biotopkartierung Hamburg, Datenbestand aus FoxPro	Interne Nr.	6141
		DK5 DK5-GK	5430 5432
Handlungsbedarf	Nein	DK5 - Name	Finkenwerder-West
Bearbeitung	MAR Kopie Nein	Biotop-Nr. alt	10 7
Räumliche Abbildung	Fläche	Kartierung	15.06.1984
Anzahl Abschnitte	1	Fläche / Länge [m²/m]	9880,1925
		Breite (lineare Abb.) [m]	

Weitere Angaben

Merkmal	Wert
Gefährdung / Einflüsse	keine erkennbare
Wertgesichtspunkte	Vorkommen seltener Arten Zoologisch sehr wertvoll

Teilflächenbeschreibung

Teilflächentyp		Teilflächen-Nr.	1
Biotoptyp	Artenreiches Grünland frischer bis mäßig trockener Standorte (2000)	Biotoptyp	GM
- Zusatz		- gesetzl. Grundl.	
FFH-LRT	kein Lebensraumtyp nach FFH-Richtlinie	FFH-LRT	kein LRT
Beschreibung		Entw.potential LRT	
		Hauptfläche	Ja
		Flächenanteil	100 %
		FFH-Unters.Fläche	Nein
		Saatgutfläche	Nein

Zeigerwerte der Pflanzenartenliste (Auswertung)

Standort	Belichtung	halbsonnig	6,7
Boden	Feuchte	mäßig feucht und wechselfeucht	6,5
	Stickstoff (N)	stickstoffreich	7,2
	Reaktion	neutral	7,1
Vegetation	Mahdverträglichkeit	mäßig bis gut schnittverträglich (erster Schnitt nicht vor Mitte Juni)	6,1
Zeigerwerte	Futterwert	geringwertiges Futter	2,9
	Wechselfeuchteanzeiger		2
	Giftpflanzen		1
	Überschw.anzeiger		2

Pflanzenartenliste

Gruppe / Pflanzenart	MS	M	W	Vs	St	PA	Ph	Sz	VS	V	G	cf	Rote Liste					
													§	HH	ND	SH	D	
Tracheobionta (Gefäßpflanzen)																		
Aethusa cynapium (Hundspetersilie)	7	X		-														
Alopecurus pratensis (Wiesen-Fuchsschwanz)	7	X		-														
Anthriscus sylvestris (Wiesen-Kerbel)	7	X		-														
Calamagrostis epigejos (Land-Reitgras)	7	X		-														
Cerastium holosteoides (Gewöhnliches Hornkraut)	7	X		-														
Dactylis glomerata agg. (Artengruppe Wiesen-Knäuelgras)	7	X		-														
Galeopsis tetrahit agg. (Artengruppe Gewöhnlicher Hohlzahn)	7	X		-														
Glechoma hederacea (Gundermann)	7	X		-														
Glyceria maxima (Wasser-Schwaden)	7	X		-														
Holcus lanatus (Wolliges Honiggras)	7	X		-														

Erhebungsbogen

B

Projekt	Biotopkartierung Hamburg, Datenbestand aus FoxPro	Interne Nr.	6141
		DK5 DK5-GK	5430 5432
		DK5 - Name	Finkenwerder-West
Handlungsbedarf	Nein	Biotop-Nr. alt	10 7
Bearbeitung	MAR	Kartierung	15.06.1984
Räumliche Abbildung	Fläche	Fläche / Länge [m²/m]	9880,1925
Anzahl Abschnitte	1	Breite (lineare Abb.) [m]	

Pflanzenartenliste

Gruppe / Pflanzenart	MS	M	W	Vs	St	PA	Ph	Sz	VS	V	G	cf	§	Rote Liste			
														HH	ND	SH	D
Petasites hybridus (Gewöhnliche Pestwurz)	7	X		-													
Poa trivialis (Gewöhnliches Rispengras)	7	X		-													
Ranunculus repens (Kriechender Hahnenfuß)	7	X		-													
Rumex obtusifolius (Stumpfbblätteriger Ampfer)	7	X		-													
Rumex x pratensis (Stumpfbblätteriger Wiesen-Ampfer)	7	X		-													
Senecio sarracenicus (Fluss-Greiskraut)	7	X		-										3		2	3
Stellaria media agg. (Artengruppe Vogelmiere)	7	X		-													
Symphytum officinale (Echter Beinwell)	7	X		-													
Urtica dioica (Große Brennessel)	7	X		-													
Anzahl Rote Liste Arten														1	1	1	
Anzahl Arten														19			

MS: Mengensystem; M: Mengenangabe, W: Bewertung der Art (FFH-Monitoring), Vs: Vegetationsschicht, St: Status, PA: Autor Phänologie; Ph: Phänologie, Sz: Soziabilität, VS: Vitalitätssystem; V: Vitalität, G: Geschlecht, cf: unsichere Bestimmung, §: Schutz nach BNatSchG, HH: Rote Liste Hamburg, Nds: Rote Liste Niedersachsen, SH: Rote Liste Schleswig-Holstein, D: Rote Liste Deutschland

Teilflächenbeschreibung

Teilflächentyp		Teilflächen-Nr.	2
Biotoptyp	Sonstiger Laubforst, naturfern (2000)	Biotoptyp	WX
- Zusatz		- gesetzl. Grundl.	
FFH-LRT		FFH-LRT	
Beschreibung		Entw.potential LRT	
		Hauptfläche	
		Flächenanteil	0 %
		FFH-Unters.Fläche	Nein
		Saatgutfläche	Nein

Weitere Angaben

Merkmal	Wert
Standort, Relief	
Luft	keine Besonderheiten

Zeigerwerte der Pflanzenartenliste (Auswertung)

Standort	Belichtung	halbsonnig	6,5
Boden	Feuchte	mäßig feucht und wechselfeucht	6
	Stickstoff (N)	sehr stickstoffreich	8
Vegetation	Reaktion		
	Mahdverträglichkeit	mäßig schnittverträglich (erster Schnitt nicht vor 1. Juli)	5
	Futterwert	sehr gute Futterqualität	7
	Wechselfeuchteanzeiger		0
	Giftpflanzen		0
Zeigerwerte	Überschw.anzeiger		0

Projekt	Biotopkartierung Hamburg, Datenbestand aus FoxPro		Interne Nr.	6141	
			DK5 DK5-GK	5430	5432
Handlungsbedarf	Nein		DK5 - Name	Finkenwerder-West	
Bearbeitung	MAR	Kopie Nein	Biotop-Nr. alt	10	7
Räumliche Abbildung	Fläche		Kartierung	15.06.1984	
Anzahl Abschnitte	1		Fläche / Länge [m²/m]	9880,1925	
			Breite (lineare Abb.) [m]		

Pflanzenartenliste

Gruppe / Pflanzenart	MS	M	W	Vs	St	PA	Ph	Sz	VS	V	G	cf	§	Rote Liste			
														HH	ND	SH	D
Tracheobionta (Gefäßpflanzen)																	
Poa trivialis (Gewöhnliches Rispengras)	7	X		-													
Sambucus nigra (Schwarzer Holunder)	7	X		-													
Anzahl Rote Liste Arten																	
Anzahl Arten													2				

MS: Mengensystem; M: Mengenangabe, W: Bewertung der Art (FFH-Monitoring), Vs: Vegetationsschicht, St: Status, PA: Autor Phänologie; Ph: Phänologie, Sz: Soziabilität, VS: Vitalitätssystem; V: Vitalität, G: Geschlecht, cf: unsichere Bestimmung, §: Schutz nach BNatSchG, HH: Rote Liste Hamburg, Nds: Rote Liste Niedersachsen, SH: Rote Liste Schleswig-Holstein, D: Rote Liste Deutschland