

Erhebungsbogen

B

Projekt	Biotopkartierung Hamburg, Datenbestand aus FoxPro	Interne Nr.	5607
Handlungsbedarf	Nein	DK5 DK5-GK	5428 5430
Bearbeitung	SPF	DK5 - Name	Vierzigstücken
Räumliche Abbildung	Fläche	Biotop-Nr. alt	8 1
Anzahl Abschnitte	12	Kartierung	15.09.1981
		Fläche / Länge [m²/m]	13748,6794
		Breite (lineare Abb.) [m]	

Gesetzlicher Schutz **_ kein gesetzl. Schutz kein gesetzlich geschütztes Biotop** **Schutz nur teilweise** **Nein**

Gesamtbewertung 0 keine Angabe

- **Alter**
- **Belastungsgrad**
- **Ökolog. Funktion**
- **Seltenheit**

Bestandsbeschreibung

Speicherbecken SKM zur Berieselung von Obstkulturen mit steil abfallenden Ufern, z.T. gemäht. Ufer mit Glyceria maxima, Juncus effusus - Röhricht (GR). Schwimmblattvegetation nur in Ufernähe mit Sagittaria (GS). Dicke Algenwatten an der Wasseroberfläche schwimmend. Wasserstand durchschnittlich 2,5 m, kaum Unterwasservegetation (Räumung?).

Tiere: Moor- und Grasfrosch

Spezielle Nutzungen: Wasserspeicherbecken (2 Jahre alt, zusätzlich extensive Fischzucht)

Nutzungsintensität:

Vorkommende Pflanzengesellschaften: Calla palustris

Vorkommen an Biotoptypen

1	TF	BTYP	Typ	HF	F.Anteil
2		Zusatz	Biotoptyp		- gesetzl. Grundl.
3		LRT	Zusatz zum Biotoptypen		
4			Lebensraumtyp		
1	1			Ja	90 %
2		SEZ	Sonstiges, naturnahes, nährstoffreiches Kleingewässer (2000)		
4		kein LRT	kein Lebensraumtyp nach FFH-Richtlinie		
1	2				5 %
2		NR	Röhricht (2000)		
4		kein LRT	kein Lebensraumtyp nach FFH-Richtlinie		

Räumliche Lage

Lagebeschreibung	Unter den Wettern		
Nachbarnutzung/en			
Rechtswert (X)	554575	Hochwert (Y)	5928879
Bezirk	Harburg	Naturraum	Altländer Hoch- und Sietland (671.21)
Stadtteil (OT-Nr.)	Neuenfelde (717)	Gemarkung	Nincop (708)
Digitaler Grünplan	<input type="checkbox"/> Hafengesamtgebiet	<input type="checkbox"/> Ramsargebiet	<input type="checkbox"/> EG-Vogelschutzgeb.
Ausgleichsflächen	<input checked="" type="checkbox"/> Biosphärenreservat	<input type="checkbox"/> Nationalpark	<input type="checkbox"/>
NSG / ND / LSG			
FFH-GEBIET			
Wasserschutzgebiet	Süderelbmarsch/Harburger Berge [3 / Anteil: 100%]		

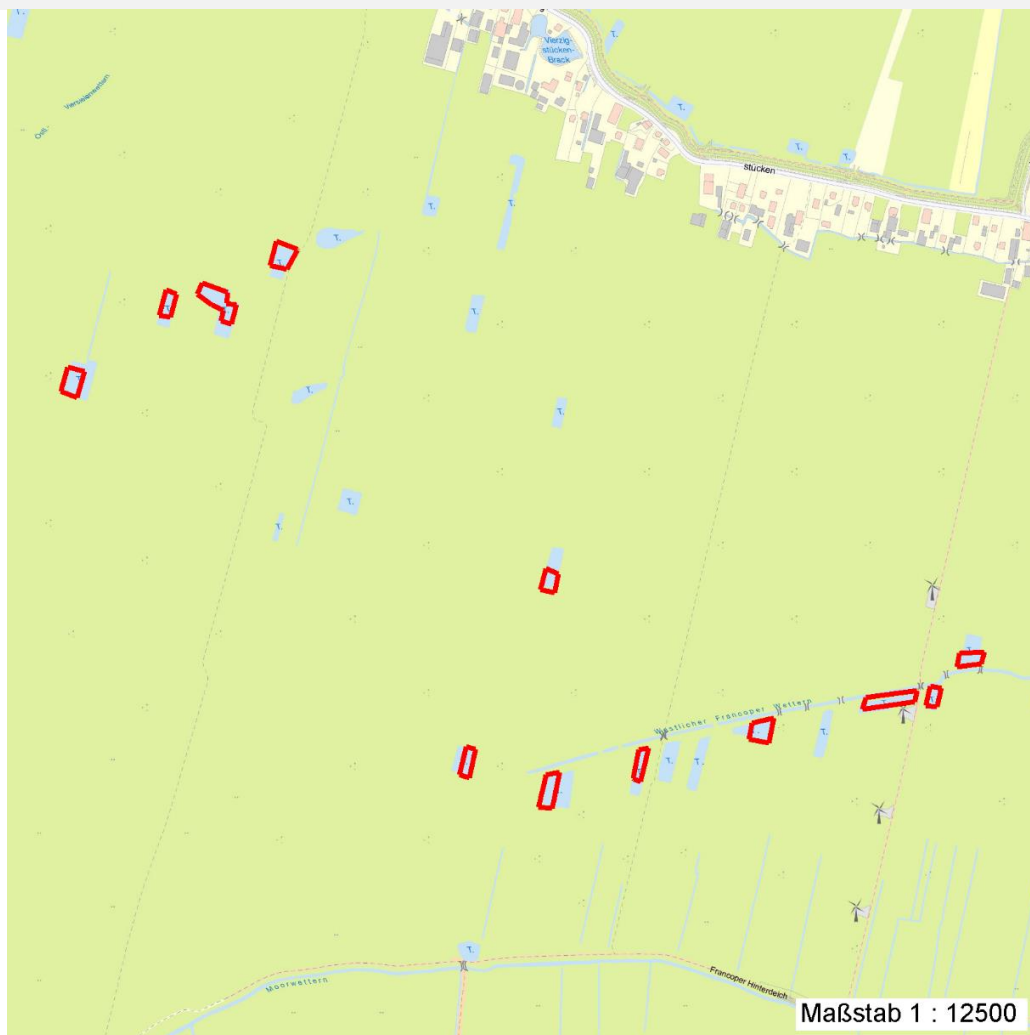
Erhebungsbogen

B

Projekt	Biotopkartierung Hamburg, Datenbestand aus FoxPro	Interne Nr.	5607	
		DK5 DK5-GK	5428	5430
Handlungsbedarf	Nein	DK5 - Name	Vierzigstücken	
Bearbeitung	SPF	Biotop-Nr. alt	8	1
Räumliche Abbildung	Fläche	Kartierung	15.09.1981	
Anzahl Abschnitte	12	Fläche / Länge [m²/m]	13748,6794	
		Breite (lineare Abb.) [m]		

Räumliche Lage

Karte



Weitere Erhebungsbögen

Interne Nr.	Interne Nr. Zuordnung	DK5	Biotop-Nr.	Kartierung	Zuordnung	DK5 (GK)	Biotop-Nr. (alt)
5607	5786	5428	2	23.07.1999	N	5428	183
5607	5764	5428	63	11.10.2002	N	5430	82
5607	5819	5428	67	15.10.2002	N	5430	87
5607	5690	5428	68	15.10.2002	N	5430	88
5607	5759	5428	69	15.10.2002	N	5430	89
5607	5721	5428	74	16.10.2002	N	5430	94
5607	5747	5428	75	16.10.2002	N	5430	95
5607	5806	5428	81	18.10.2002	N	5430	101
5607	5804	5428	83	17.10.2002	N	5430	103
5607	5783	5428	85	17.10.2002	N	5430	105
5607	5821	5428	86	17.10.2002	N	5430	106
5607	5736	5428	87	17.10.2002	N	5430	107

Zuordnung: N = nachfolgende Kartierung, K = weitere Kartierungen (zeitlich vorher oder nachher)

Erhebungsbogen

B

Projekt	Biotopkartierung Hamburg, Datenbestand aus FoxPro	Interne Nr.	5607
Handlungsbedarf	Nein	DK5 DK5-GK	5428 5430
Bearbeitung	SPF	DK5 - Name	Vierzigstücken
Räumliche Abbildung	Fläche	Biotop-Nr. alt	8 1
Anzahl Abschnitte	12	Kartierung	15.09.1981
		Fläche / Länge [m²/m]	13748,6794
		Breite (lineare Abb.) [m]	

Weitere Angaben

Merkmal	Wert
Auswertung	
Gefährdung / Einflüsse	Beeinträchtigungen durch Biozide und Düngereintrag sind wahr stark wechselnde Wasserstände, Periodische Räumung, um Filte
Wertgesichtspunkte	Wertvolle(r) Feuchtbiotop(e) Zoologisch sehr wertvoll
Maßnahmen	Naturnahe Uferzone herstellen mindestens ein Ufer flach abböschten

Teilflächenbeschreibung

Teilflächentyp		Teilflächen-Nr.	1
Biotoptyp	Sonstiges, naturnahes, nährstoffreiches Kleingewässer (2000)	Biotoptyp	SEZ
- Zusatz		- gesetzl. Grundl.	
FFH-LRT	kein Lebensraumtyp nach FFH-Richtlinie	FFH-LRT	kein LRT
Beschreibung		Entw.potential LRT	
		Hauptfläche	Ja
		Flächenanteil	90 %
		FFH-Unters.Fläche	Nein
		Saatgutfläche	Nein

Zeigerwerte der Pflanzenartenliste (Auswertung)

Standort	Belichtung	halbsonnig	7,1
Boden	Feuchte	sehr naß	9,2
	Stickstoff (N)	mäßig stickstoffarm bis stickstoffreich	6,1
	Reaktion	schwach sauer	6,3
Vegetation	Mahdverträglichkeit	schnittempfindlich (nur Herbstschnitt vertragend)	3,4
Zeigerwerte	Futterwert	fast wertloses Futter	1,4
	Wechselfeuchteanzeiger		2
	Giftpflanzen		1
	Überschw.anzeiger		5

Pflanzenartenliste

Gruppe / Pflanzenart	MS	M	W	Vs	St	PA	Ph	Sz	VS	V	G	cf	Rote Liste					
													§	HH	ND	SH	D	
Tracheobionta (Gefäßpflanzen)																		
Alisma plantago-aquatica (Gewöhnlicher Froschlöffel)	7	X		-														
Bidens tripartita (Dreiteiliger Zweizahn)	7	X		-												V		
Calla palustris (Sumpf-Calla)	7	X		-										b	V	3	3	V
Carex pseudocyperus (Scheinzyper-Segge)	7	X		-														
Cirsium palustre (Sumpf-Kratzdistel)	7	X		-														
Glyceria maxima (Wasser-Schwaden)	7	X		-														

Erhebungsbogen

B

Projekt	Biotopkartierung Hamburg, Datenbestand aus FoxPro	Interne Nr.	5607
Handlungsbedarf	Nein	DK5 DK5-GK	5428 5430
Bearbeitung	SPF	DK5 - Name	Vierzigstücken
Räumliche Abbildung	Fläche	Biotop-Nr. alt	8 1
Anzahl Abschnitte	12	Kartierung	15.09.1981
		Fläche / Länge [m²/m]	13748,6794
		Breite (lineare Abb.) [m]	

Pflanzenartenliste

Gruppe / Pflanzenart	MS	M	W	Vs	St	PA	Ph	Sz	VS	V	G	cf	§	Rote Liste				
														HH	ND	SH	D	
Juncus effusus (Flutter-Binse)	7	X		-														
Lycopus europaeus (Gewöhnlicher Wolfstrapp)	7	X		-														
Lysimachia vulgaris (Gewöhnlicher Gilbweiderich)	7	X		-														
Myosotis scorpioides agg. (Artengruppe Sumpf-vergissmeinnicht)	7	X		-														V
Potamogeton natans (Schwimmendes Laichkraut)	7	X		-														
Rumex hydrolapathum (Fluss-Ampfer)	7	X		-														
Sagittaria sagittifolia (Gewöhnliches Pfeilkraut)	7	X		-														
Scutellaria galericulata (Sumpf-Helmkraut)	7	X		-														
Sparganium erectum (Ästiger Igelkolben)	7	X		-														
Typha latifolia (Breitblättriger Rohrkolben)	7	X		-														
Anzahl Rote Liste Arten														2	1	2	1	
Anzahl Arten														16				

MS: Mengensystem; M: Mengenangabe, W: Bewertung der Art (FFH-Monitoring), Vs: Vegetationsschicht, St: Status, PA: Autor Phänologie; Ph: Phänologie, Sz: Soziabilität, VS: Vitalitätssystem; V: Vitalität, G: Geschlecht, cf: unsichere Bestimmung, §: Schutz nach BNatSchG, HH: Rote Liste Hamburg, Nds: Rote Liste Niedersachsen, SH: Rote Liste Schleswig-Holstein, D: Rote Liste Deutschland

Teilflächenbeschreibung

Teilflächentyp		Teilflächen-Nr.	2
Biotoptyp	Röhricht (2000)	Biotoptyp	NR
- Zusatz		- gesetzl. Grundl.	
FFH-LRT	kein Lebensraumtyp nach FFH-Richtlinie	FFH-LRT	kein LRT
Beschreibung		Entw.potential LRT	
		Hauptfläche	
		Flächenanteil	5 %
		FFH-Unters.Fläche	Nein
		Saatgutfläche	Nein