

# Erhebungsbogen

**B**

<b>Projekt</b>	Biotopkartierung Hamburg	<b>Interne Nr.</b>	5749
		<b>DK5   DK5-GK</b>	<b>5428</b> 5430
<b>Handlungsbedarf</b>	Nein	<b>DK5 - Name</b>	Vierzigstücken
<b>Bearbeitung</b>	SCÖ	<b>Biotop-Nr.   alt</b>	<b>78</b> 98
<b>Räumliche Abbildung</b>	Fläche	<b>Kartierung</b>	22.10.2002
<b>Anzahl Abschnitte</b>	1	<b>Fläche / Länge [m<sup>2</sup>/m]</b>	1650,8688
		<b>Breite (lineare Abb.) [m]</b>	

**Gesetzlicher Schutz**    kein gesetzl. Schutz **kein gesetzlich geschütztes Biotop**    **Schutz nur teilweise**    **Nein**

<b>Gesamtbewertung</b>	5	Noch wertvoll, gut entwicklungsfähig
– <b>Alter</b>	4	Biotop mittleren Alters, 10 bis 20 Jahre
– <b>Belastungsgrad</b>		
– <b>Ökolog. Funktion</b>	6	Hohe Bedeutung in einem Biotopkomplex, für den lokalen Biotopverbund oder als Puffer
– <b>Seltenheit</b>	4	Verbr. Biototyp ohne biototypische Artenvielfalt, Ubiquisten

## Bestandsbeschreibung

Beregnungsteich im Obstanbaugebiet mit Hütte und Beregnungseinrichtungen  
 Das Westufer wurde neu angelegt und die Gesamtfläche dabei etwas vergrößert.  
 Die Böschungsvegetation ist dort noch sehr lückig und besteht v. a. aus Schachtelhalm. Das Nord- und Ostufer wird durch Schilf bestimmt. Vereinzelt kommt Weide hinzu.  
 Der Biotop ist aufgrund seiner Nutzung im Rahmen des Obstanbaus nicht nach § 28 geschützt. Nach § 28 (1) 2. (2) sind nur naturnahe stehende Kleingewässer "ohne vorrangige wirtschaftliche Zweckbindung" geschützt.

## Vorkommen an Biototypen

1	TF	Typ	HF	F.Anteil
2	BTYP	Biototyp		- gesetzl. Grundl.
3	Zusatz	Zusatz zum Biototypen		
4	LRT	Lebensraumtyp		
1	1		Ja	100 %
2	SEZ	Sonstiges, naturnahes, nährstoffreiches Kleingewässer (2000)		
4	kein LRT	kein Lebensraumtyp nach FFH-Richtlinie		

## Räumliche Lage

<b>Lagebeschreibung</b>	Auf den Vierzigstücken		
<b>Nachbarnutzung/en</b>	Obstanbau		
<b>Rechtswert (X)</b>	555010	<b>Hochwert (Y)</b>	5928863
<b>Bezirk</b>	Harburg	<b>Naturraum</b>	Altländer Hoch- und Sietland (671.21)
<b>Stadtteil (OT-Nr.)</b>	Neuenfelde (717)	<b>Gemarkung</b>	Nincop (708)
<b>Digitaler Grünplan</b>	<input type="checkbox"/> <b>Hafengesamtgebiet</b>	<input type="checkbox"/> <b>Ramsargebiet</b>	<input type="checkbox"/> <b>EG-Vogelschutzgeb.</b>
<b>Ausgleichsflächen NSG / ND / LSG</b>	<input checked="" type="checkbox"/> <b>Biosphärenreservat</b>	<input type="checkbox"/> <b>Nationalpark</b>	<input type="checkbox"/>
<b>FFH-GEBIET</b>			
<b>Wasserschutzgebiet</b>	Süderelbmarsch/Harburger Berge [ 3 / Anteil: 100% ]		

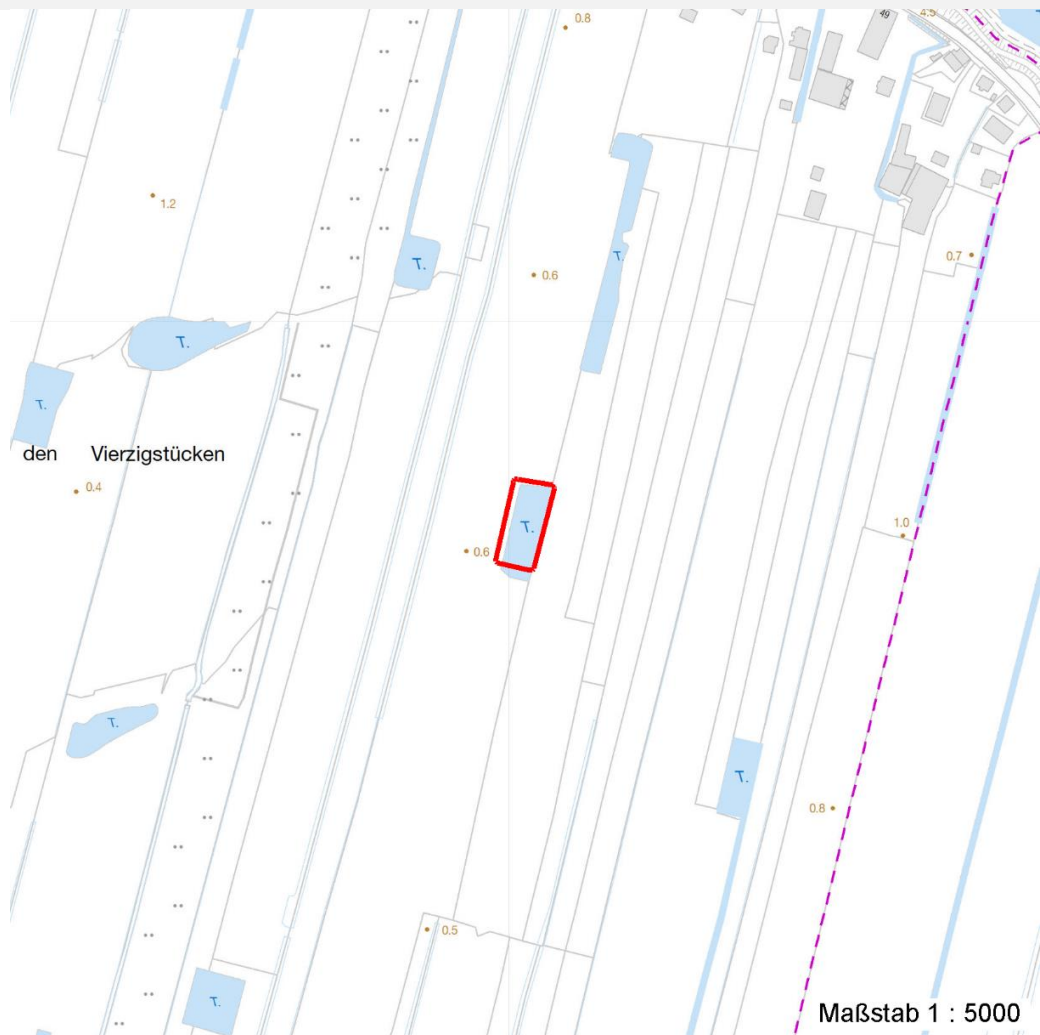
# Erhebungsbogen

**B**

<b>Projekt</b>	Biotopkartierung Hamburg	<b>Interne Nr.</b>	5749	
		<b>DK5   DK5-GK</b>	<b>5428</b>	5430
<b>Handlungsbedarf</b>	Nein	<b>DK5 - Name</b>	Vierzigstücken	
<b>Bearbeitung</b>	SCÖ	<b>Biotop-Nr.   alt</b>	<b>78</b>	98
<b>Räumliche Abbildung</b>	Fläche	<b>Kartierung</b>	22.10.2002	
<b>Anzahl Abschnitte</b>	1	<b>Fläche / Länge [m<sup>2</sup>/m]</b>	1650,8688	
		<b>Breite (lineare Abb.) [m]</b>		

## Räumliche Lage

Karte



## Weitere Erhebungsbögen

Interne Nr.	Interne Nr. Zuordnung	DK5	Biotop-Nr.	Kartierung	Zuordnung	DK5 (GK)	Biotop-Nr. (alt)
5749	5757	5428	78	18.10.2010	K	5430	98

Zuordnung: N = nachfolgende Kartierung, K = weitere Kartierungen (zeitlich vorher oder nachher)

## Foto

Interne Nr.	Index	Dateiname	Aufnahmerichtung
26130	0	5428_78_221002_1.JPG	

## Weitere Angaben

Merkmal	Wert
<b>Auswertung</b> Gefährdung / Einflüsse	Beregnungsteich angrenzende Nutzungen

# Erhebungsbogen

**B**

<b>Projekt</b>	Biotopkartierung Hamburg	<b>Interne Nr.</b>	5749
		<b>DK5   DK5-GK</b>	5428 5430
<b>Handlungsbedarf</b>	Nein	<b>DK5 - Name</b>	Vierzigstücken
<b>Bearbeitung</b>	SCÖ	<b>Biotop-Nr.   alt</b>	78 98
<b>Räumliche Abbildung</b>	Fläche	<b>Kartierung</b>	22.10.2002
<b>Anzahl Abschnitte</b>	1	<b>Fläche / Länge [m<sup>2</sup>/m]</b>	1650,8688
		<b>Breite (lineare Abb.) [m]</b>	

## Weitere Angaben

Merkmal	Wert
Wertgesichtspunkte	Bedeutung für den Biotopverbund Feuchtbiotop
Bedeutung für Tiergruppe	Amphibien
Ziele der Entwicklung	Erhaltung
Maßnahmen	Ufer abflachen Randstreifen

## Foto

**Fotodatei** 5428\_78\_221002\_1.JPG

**Bildbeschreibung**  
**Aufnahmerichtung**

**Fotodatei**

**Bildbeschreibung**  
**Aufnahmerichtung**



## Teilflächenbeschreibung

<b>Teilflächentyp</b>		<b>Teilflächen-Nr.</b>	1
<b>Biotoptyp</b>	Sonstiges, naturnahes, nährstoffreiches Kleingewässer (2000)	<b>Biotoptyp</b>	SEZ
- <b>Zusatz</b>		- <b>gesetzl. Grundl.</b>	
<b>FFH-LRT</b>	kein Lebensraumtyp nach FFH-Richtlinie	<b>FFH-LRT</b>	kein LRT
<b>Beschreibung</b>		<b>Entw.potential LRT</b>	
Standort: Marsch		<b>Hauptfläche</b>	Ja
		<b>Flächenanteil</b>	100 %
		<b>FFH-Unters.Fläche</b>	Nein
		<b>Saatgutfläche</b>	Nein

# Erhebungsbogen

**B**

<b>Projekt</b>	Biotopkartierung Hamburg		<b>Interne Nr.</b>	5749	
			<b>DK5   DK5-GK</b>	<b>5428</b>	5430
<b>Handlungsbedarf</b>	Nein		<b>DK5 - Name</b>	Vierzigstücken	
<b>Bearbeitung</b>	SCÖ	<b>Kopie</b>	Nein	<b>Biotop-Nr.   alt</b>	<b>78</b> 98
<b>Räumliche Abbildung</b>	Fläche		<b>Kartierung</b>	22.10.2002	
<b>Anzahl Abschnitte</b>	1		<b>Fläche / Länge [m<sup>2</sup>/m]</b>	1650,8688	
			<b>Breite (lineare Abb.) [m]</b>		

## Weitere Angaben

Merkmal	Wert
<b>Boden</b>	
Feuchte	6 - mäßig feucht und wechselfeucht
Stickstoffgehalt	6 - mäßig stickstoffarm bis stickstoffreich
<b>Gewässer</b>	
Böschungshöhe	2.50 m
Gewässertiefe	2.00 m
Länge	30.00 m
Breite	10.00 m
Wasserführung	w - wechselnde Wasserstände
Strömung	k - keine Strömung
Trübung	w - schwache Trübung
<b>Standort, Relief</b>	
Relief	steile Böschungen
Böschungsneigung	steil - 1:1 bis 1:2
Belichtung	6 - halbsonnig bis halbschattig
<b>Veg. - Deckg./Ant.</b>	
Gesamt	10 %
Strauchschicht	1 %
1. Krautschicht	10 %
<b>Veg. - Höhe</b>	
Gesamt, durchschn.	4.00 m

## Zeigerwerte der Pflanzenartenliste (Auswertung)

<b>Standort</b>	<b>Belichtung</b>	halbsonnig	7,2
<b>Boden</b>	<b>Feuchte</b>	feucht	7,1
	<b>Stickstoff (N)</b>	stickstoffreich	6,9
	<b>Reaktion</b>	neutral	7
<b>Vegetation</b>	<b>Mahdverträglichkeit</b>	mäßig schnittverträglich (erster Schnitt nicht vor 1. Juli)	4,7
<b>Zeigerwerte</b>	<b>Futterwert</b>	geringwertiges Futter	2,6
	<b>Wechselfeuchteanzeiger</b>		2
	<b>Giftpflanzen</b>		1
	<b>Überschw.anzeiger</b>		2

## Pflanzenartenliste

Gruppe / Pflanzenart	MS	M	W	Vs	St	PA	Ph	Sz	VS	V	G	cf	Rote Liste			
													§	HH	ND	SH
<b>Tracheobionta (Gefäßpflanzen)</b>																
Calystegia sepium (Zaun-Winde)	7	z		K1												
Cirsium arvense (Acker-Kratzdistel)	7	z		K1												
Dactylis glomerata (Wiesen-Knäuelgras)	7	z		K1												
Epilobium hirsutum (Zottiges Weidenröschen)	7	w		K1												
Equisetum arvense (Acker-Schachtelhalm)	7	z		K1												
Glyceria maxima (Wasser-Schwaden)	7	w		K1												
Iris pseudacorus (Gelbe Schwertlilie)	7	w		K1									b			
Phragmites australis (Schilf)	7	z		K1												
Rorippa amphibia (Wasser-Sumpfkresse)	7	w		K1												

# Erhebungsbogen

**B**

<b>Projekt</b>	Biotopkartierung Hamburg	<b>Interne Nr.</b>	5749
		<b>DK5   DK5-GK</b>	<b>5428</b> 5430
<b>Handlungsbedarf</b>	Nein	<b>DK5 - Name</b>	Vierzigstücken
<b>Bearbeitung</b>	SCÖ	<b>Biotop-Nr.   alt</b>	<b>78</b> 98
<b>Räumliche Abbildung</b>	Fläche	<b>Kartierung</b>	22.10.2002
<b>Anzahl Abschnitte</b>	1	<b>Fläche / Länge [m<sup>2</sup>/m]</b>	1650,8688
		<b>Breite (lineare Abb.) [m]</b>	

## Pflanzenartenliste

Gruppe / Pflanzenart	MS	M	W	Vs	St	PA	Ph	Sz	VS	V	G	cf	§	Rote Liste			
														HH	ND	SH	D
Rumex hydrolapathum (Fluss-Ampfer)	7	w		K1													
Salix cinerea (Grau-Weide)	7	w		S													
Taraxacum sect. Ruderalia (Artengruppe Gemeiner Löwenzahn)	7	w		K1												D	
Urtica dioica (Große Brennessel)	7	z		K1													
<b>Anzahl Rote Liste Arten</b>													<b>1</b>				
<b>Anzahl Arten</b>													<b>13</b>				

MS: Mengensystem; M: Mengenangabe, W: Bewertung der Art (FFH-Monitoring), Vs: Vegetationsschicht, St: Status, PA: Autor Phänologie; Ph: Phänologie, Sz: Soziabilität, VS: Vitalitätssystem; V: Vitalität, G: Geschlecht, cf: unsichere Bestimmung, §: Schutz nach BNatSchG, HH: Rote Liste Hamburg, Nds: Rote Liste Niedersachsen, SH: Rote Liste Schleswig-Holstein, D: Rote Liste Deutschland