

Erhebungsbogen

B

Projekt	Biotopkartierung Hamburg	Interne Nr.	5795
		DK5 DK5-GK	5428 5430
Handlungsbedarf	Nein	DK5 - Name	Vierzigstücken
Bearbeitung	SCÖ	Biotop-Nr. alt	77 97
Räumliche Abbildung	Fläche	Kartierung	22.10.2002
Anzahl Abschnitte	1	Fläche / Länge [m²/m]	929,6692
		Breite (lineare Abb.) [m]	

Gesetzlicher Schutz kein gesetzl. Schutz **kein gesetzlich geschütztes Biotop** **Schutz nur teilweise** **Nein**

Gesamtbewertung	5	Noch wertvoll, gut entwicklungsfähig
– Alter	4	Biotop mittleren Alters, 10 bis 20 Jahre
– Belastungsgrad		
– Ökolog. Funktion	6	Hohe Bedeutung in einem Biotopkomplex, für den lokalen Biotopverbund oder als Puffer
– Seltenheit	4	Verbr. Biotoptyp ohne biotoptypische Artenvielfalt, Ubiquisten

Bestandsbeschreibung

Beregnungsteich im Obstanbaugebiet mit Hütte und Beregnungseinrichtungen
 Die Obstbäume wurden direkt bis ans Ufer gepflanzt. Am Südufer wächst viel Schilf. An den übrigen Ufern wird die Böschungsvegetation von Wasserschwaden, Fluss-Ampfer, Brennnessel und Mädesüß geprägt. Der Teich hat im Norden und Süden eine Verbindung zum Graben.
 Der Biotop ist aufgrund seiner Nutzung im Rahmen des Obstanbaus nicht nach § 28 geschützt. Nach § 28 (1) 2. (2) sind nur naturnahe stehende Kleingewässer "ohne vorrangige wirtschaftliche Zweckbindung" geschützt.

Vorkommen an Biotoptypen

1	TF	Typ	HF	F.Anteil
2	BTYP	Biotoptyp		- gesetzl. Grundl.
3	Zusatz	Zusatz zum Biotoptypen		
4	LRT	Lebensraumtyp		
1	1		Ja	100 %
2	SEZ	Sonstiges, naturnahes, nährstoffreiches Kleingewässer (2000)		
4	kein LRT	kein Lebensraumtyp nach FFH-Richtlinie		

Räumliche Lage

Lagebeschreibung	Südlich der Straße Vierzigstücken		
Nachbarnutzung/en	Obstanbau		
Rechtswert (X)	555063	Hochwert (Y)	5928995
Bezirk	Harburg	Naturraum	Altländer Hoch- und Sietland (671.21)
Stadtteil (OT-Nr.)	Neuenfelde (717)	Gemarkung	Nincop (708)
Digitaler Grünplan	<input type="checkbox"/> Hafengesamtgebiet	<input type="checkbox"/> Ramsargebiet	<input type="checkbox"/> EG-Vogelschutzgeb.
Ausgleichsflächen	<input checked="" type="checkbox"/> Biosphärenreservat	<input type="checkbox"/> Nationalpark	<input type="checkbox"/>
NSG / ND / LSG			
FFH-GEBIET			
Wasserschutzgebiet	Süderelbmarsch/Harburger Berge [3 / Anteil: 100%]		

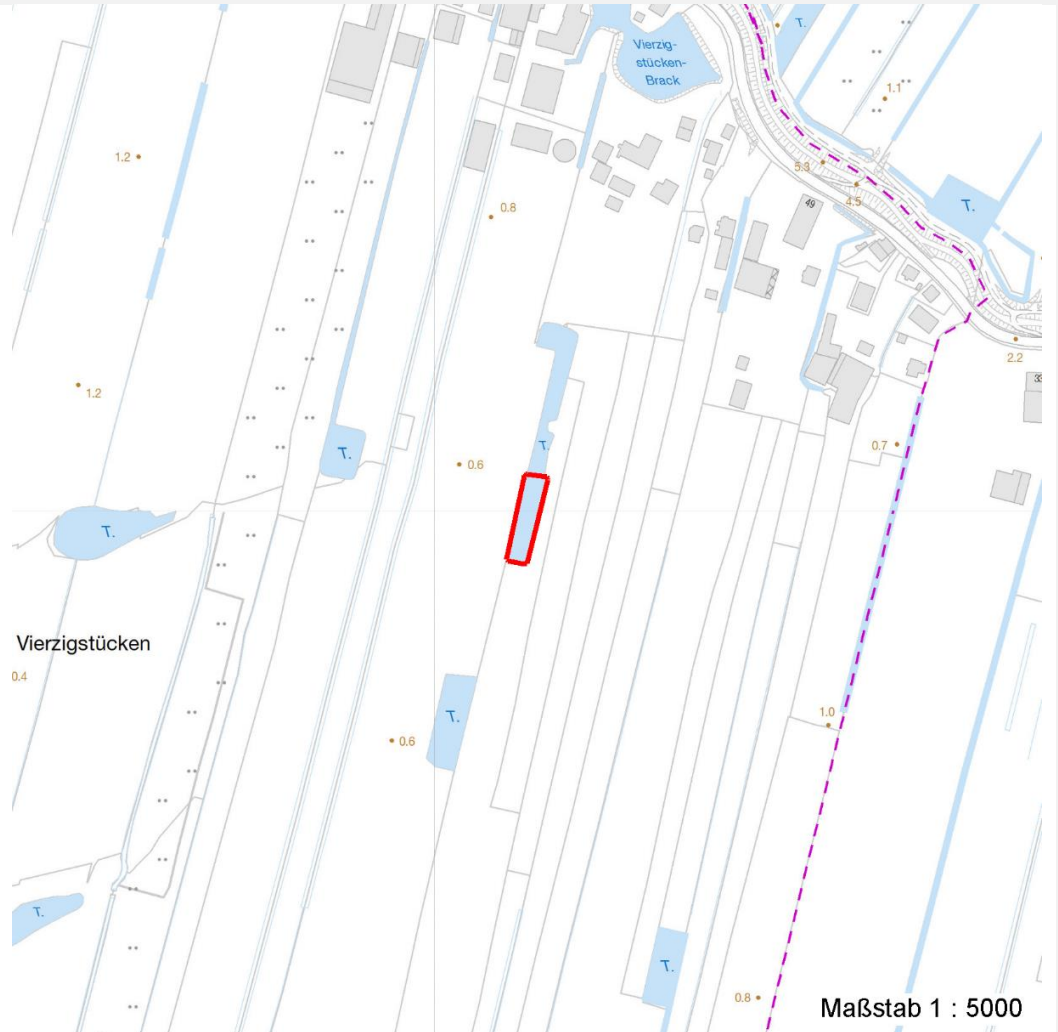
Erhebungsbogen

B

Projekt	Biotopkartierung Hamburg	Interne Nr.	5795
		DK5 DK5-GK	5428 5430
Handlungsbedarf	Nein	DK5 - Name	Vierzigstücken
Bearbeitung	SCÖ	Biotop-Nr. alt	77 97
Räumliche Abbildung	Fläche	Kartierung	22.10.2002
Anzahl Abschnitte	1	Fläche / Länge [m²/m]	929,6692
		Breite (lineare Abb.) [m]	

Räumliche Lage

Karte



Weitere Erhebungsbögen

Interne Nr.	Interne Nr. Zuordnung	DK5	Biotop-Nr.	Kartierung	Zuordnung	DK5 (GK)	Biotop-Nr. (alt)
5795	5718	5428	101	18.10.2010	N	5430	126

Zuordnung: N = nachfolgende Kartierung, K = weitere Kartierungen (zeitlich vorher oder nachher)

Foto

Interne Nr.	Index	Dateiname	Aufnahmerichtung
26129	0	5428_77_221002_1.JPG	

Weitere Angaben

Merkmal	Wert
Auswertung Gefährdung / Einflüsse	Beregnungsteich angrenzende Nutzungen

Erhebungsbogen

B

Projekt	Biotopkartierung Hamburg	Interne Nr.	5795
		DK5 DK5-GK	5428 5430
Handlungsbedarf	Nein	DK5 - Name	Vierzigstücken
Bearbeitung	SCÖ	Biotop-Nr. alt	77 97
Räumliche Abbildung	Fläche	Kartierung	22.10.2002
Anzahl Abschnitte	1	Fläche / Länge [m²/m]	929,6692
		Breite (lineare Abb.) [m]	

Weitere Angaben

Merkmal	Wert
Wertgesichtspunkte	Bedeutung für den Biotopverbund Feuchtbiotop
Bedeutung für Tiergruppe	Amphibien
Ziele der Entwicklung	Erhaltung
Maßnahmen	Ufer abflachen Randstreifen

Foto

Fotodatei 5428_77_221002_1.JPG

Bildbeschreibung
Aufnahmerichtung

Fotodatei

Bildbeschreibung
Aufnahmerichtung



Teilflächenbeschreibung

Teilflächentyp		Teilflächen-Nr.	1
Biotoptyp	Sonstiges, naturnahes, nährstoffreiches Kleingewässer (2000)	Biotoptyp	SEZ
- Zusatz		- gesetzl. Grundl.	
FFH-LRT	kein Lebensraumtyp nach FFH-Richtlinie	FFH-LRT	kein LRT
Beschreibung		Entw.potential LRT	
Standort: Marsch		Hauptfläche	Ja
		Flächenanteil	100 %
		FFH-Unters.Fläche	Nein
		Saatgutfläche	Nein

Erhebungsbogen

B

Projekt	Biotopkartierung Hamburg		Interne Nr.	5795	
			DK5 DK5-GK	5428	5430
Handlungsbedarf	Nein		DK5 - Name	Vierzigstücken	
Bearbeitung	SCÖ	Kopie	Nein	Biotop-Nr. alt	77 97
Räumliche Abbildung	Fläche		Kartierung	22.10.2002	
Anzahl Abschnitte	1		Fläche / Länge [m²/m]	929,6692	
			Breite (lineare Abb.) [m]		

Weitere Angaben

Merkmal	Wert
Boden	
Feuchte	6 - mäßig feucht und wechselfeucht
Stickstoffgehalt	6 - mäßig stickstoffarm bis stickstoffreich
Gewässer	
Böschungshöhe	1.00 m
Gewässertiefe	2.00 m
Länge	30.00 m
Breite	10.00 m
Wasserführung	w - wechselnde Wasserstände
Strömung	k - keine Strömung
Trübung	m - mittlere Trübung
Färbung	bräunlich
Standort, Relief	
Relief	steile Böschungen
Böschungsneigung	steil - 1:1 bis 1:2
Belichtung	6 - halbsonnig bis halbschattig
Veg. - Deckg./Ant.	
Gesamt	20 %
1. Krautschicht	20 %
Veg. - Höhe	
Gesamt, durchschn.	1.50 m

Zeigerwerte der Pflanzenartenliste (Auswertung)

Standort	Belichtung	halbsonnig	7,4
Boden	Feuchte	naß	8,1
	Stickstoff (N)	stickstoffreich	6,8
	Reaktion	neutral	7
Vegetation	Mahdverträglichkeit	mäßig schnittverträglich (erster Schnitt nicht vor 1. Juli)	4,8
Zeigerwerte	Futterwert	geringwertiges Futter	3
	Wechselfeuchteanzeiger		2
	Giftpflanzen		0
	Überschw.anzeiger		2

Pflanzenartenliste

Gruppe / Pflanzenart	MS	M	W	Vs	St	PA	Ph	Sz	VS	V	G	cf	§	Rote Liste			
														HH	ND	SH	D
Tracheobionta (Gefäßpflanzen)																	
Anthriscus sylvestris (Wiesen-Kerbel)	7	w		K1													
Dactylis glomerata (Wiesen-Knäuelgras)	7	w		K1													
Epilobium hirsutum (Zottiges Weidenröschen)	7	w		K1													
Festuca rubra (Rot-Schwingel)	7	z		K1													
Filipendula ulmaria (Mädesüß)	7	z		K1													
Glyceria maxima (Wasser-Schwaden)	7	z		K1													
Lycopus europaeus (Gewöhnlicher Wolfstrapp)	7	w		K1													
Phalaris arundinacea (Rohr-Glanzgras)	7	z		K1													
Phragmites australis (Schilf)	7	z		K1													

Projekt	Biotopkartierung Hamburg	Interne Nr.	5795
		DK5 DK5-GK	5428 5430
Handlungsbedarf	Nein	DK5 - Name	Vierzigstücken
Bearbeitung	SCÖ	Biotop-Nr. alt	77 97
Räumliche Abbildung	Fläche	Kartierung	22.10.2002
Anzahl Abschnitte	1	Fläche / Länge [m²/m]	929,6692
		Breite (lineare Abb.) [m]	

Pflanzenartenliste														Rote Liste				
Gruppe / Pflanzenart	MS	M	W	Vs	St	PA	Ph	Sz	VS	V	G	cf	§	HH	ND	SH	D	
Potentilla anserina (Gänse-Fingerkraut)	7	w		K1														
Rumex hydrolapathum (Fluss-Ampfer)	7	z		K1														
Typha latifolia (Breitblättriger Rohrkolben)	7	w		K1														
Urtica dioica (Große Brennessel)	7	z		K1														
Anzahl Rote Liste Arten																		
Anzahl Arten											13							

MS: Mengensystem; M: Mengenangabe, W: Bewertung der Art (FFH-Monitoring), Vs: Vegetationsschicht, St: Status, PA: Autor Phänologie; Ph: Phänologie, Sz: Soziabilität, VS: Vitalitätssystem; V: Vitalität, G: Geschlecht, cf: unsichere Bestimmung, §: Schutz nach BNatSchG, HH: Rote Liste Hamburg, Nds: Rote Liste Niedersachsen, SH: Rote Liste Schleswig-Holstein, D: Rote Liste Deutschland