

Erhebungsbogen

B

Projekt	Biotopkartierung Hamburg	Interne Nr.	5768
		DK5 DK5-GK	5428 5430
Handlungsbedarf	Nein	DK5 - Name	Vierzigstücken
Bearbeitung	BRA	Biotop-Nr. alt	62 79
Räumliche Abbildung	Fläche	Kartierung	20.10.2010
Anzahl Abschnitte	1	Fläche / Länge [m²/m]	1329,3378
		Breite (lineare Abb.) [m]	

Gesetzlicher Schutz **_ kein gesetzl. Schutz kein gesetzlich geschütztes Biotop** **Schutz nur teilweise** **Nein**

Gesamtbewertung	6	Wertvoll
– Alter	5	Biotop mittleren Alters, 20 bis 50 Jahre
– Belastungsgrad	6	Flächenhaft geringe oder örtlich stärkere oder Vorbelastung mit deutlichem Einfluß
– Ökolog. Funktion	7	Sehr hohe Bedeutung in einem Biotopkomplex, für den lokalen Biotopverbund oder als Puffer
– Seltenheit	6	Seltener Biotoptyp, ohne seltene oder bedrohte Pflges., ungesättigtes Artenspektrum, reliktsische RL-Arten

Bestandsbeschreibung

Älteres Beregnungsbecken, mit relativ flach geneigtem Gewässerboden in Ufernähe, nur rund 20 cm tief. Daran anschließend relativ flache Böschungen mit nur 0,5 m Höhe. Diese i.d.R. gewässertypisch von Arten der feuchten Hochstaudenfluren und zerstreut von Röhrichtarten bewachsen. Nur im Süden steigt das Ufer zum benachbarten Deich hin steiler an auf ca. 1 m bis 1,50 m Höhe und ist von Gehölzen bewachsen, hier v.a. von Eschen. Das Gewässer selbst ist deutlich getrübt mit Sichttiefen um rund 0,5 m. Es weist einen sehr großen Bestand von Tausendblatt auf und auf der Oberfläche einen Bewuchs aus Wasserlinse. Größere Bestände von untergetauchter Dreifurchiger Wasserlinse deuten auf einen leicht anmoorigen Charakter des Gebietes hin. Insgesamt ist der Aufwuchs mäßig artenreich.

Vorkommen an Biotoptypen

1	TF	Typ	HF	F.Anteil
2	BTYP	Biotoptyp	- gesetzl. Grundl.	
3	Zusatz	Zusatz zum Biotoptypen		
4	LRT	Lebensraumtyp		
1	1		Ja	100 %
2	SEY	Beregnungsbecken mit naturnahen Elementen (2000)		

Räumliche Lage

Lagebeschreibung			
Nachbarnutzung/en			
Rechtswert (X)	555361	Hochwert (Y)	5929205
Bezirk	Harburg	Naturraum	Altländer Hoch- und Sietland (671.21)
Stadtteil (OT-Nr.)	Francop (716)	Gemarkung	Francop (706)
Digitaler Grünplan	<input type="checkbox"/> Hafengesamtgebiet	<input type="checkbox"/> Ramsargebiet	<input type="checkbox"/> EG-Vogelschutzgeb. <input type="checkbox"/>
Ausgleichsflächen	<input type="checkbox"/> Biosphärenreservat	<input type="checkbox"/> Nationalpark	<input type="checkbox"/>
NSG / ND / LSG			
FFH-GEBIET			
Wasserschutzgebiet			

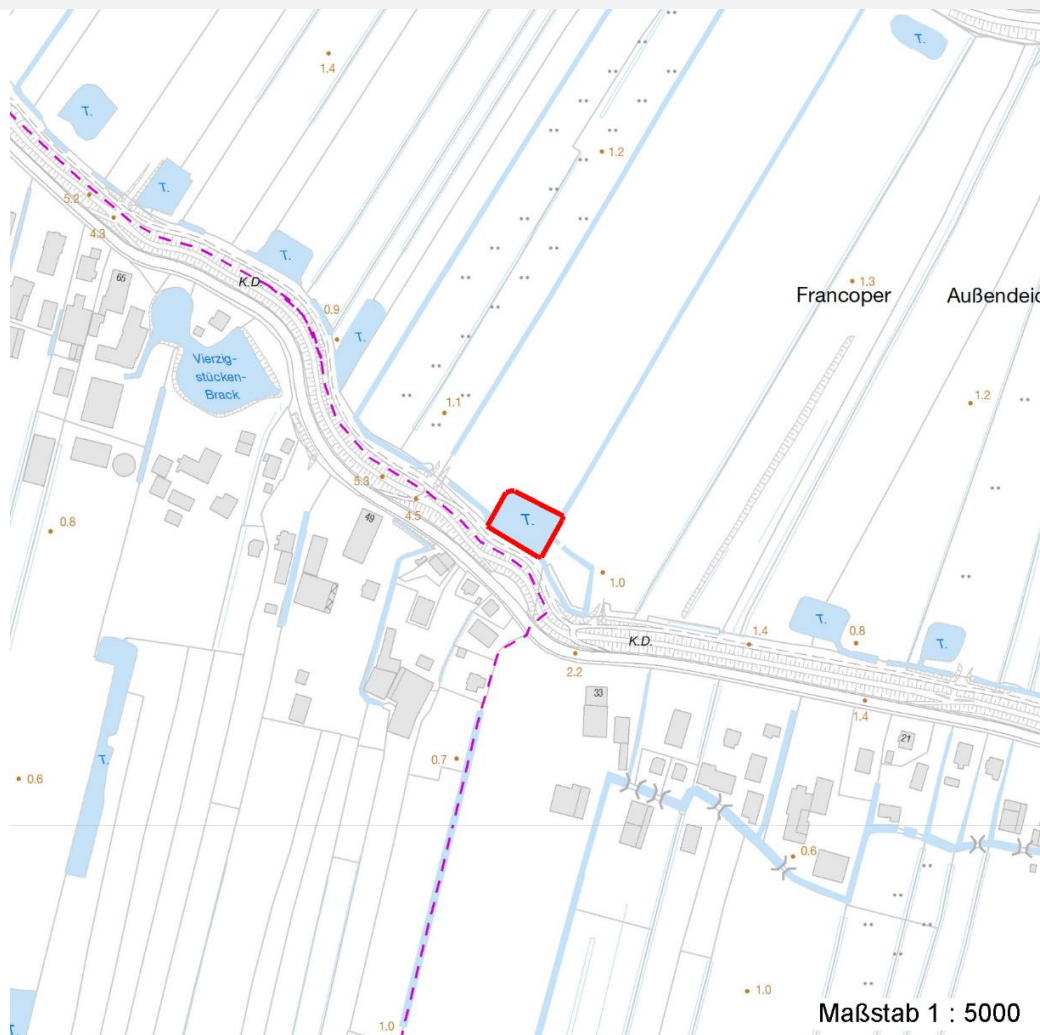
Erhebungsbogen

B

Projekt	Biotopkartierung Hamburg	Interne Nr.	5768	
		DK5 DK5-GK	5428	5430
Handlungsbedarf	Nein	DK5 - Name	Vierzigstücken	
Bearbeitung	BRA	Biotop-Nr. alt	62	79
Räumliche Abbildung	Fläche	Kartierung	20.10.2010	
Anzahl Abschnitte	1	Fläche / Länge [m²/m]	1329,3378	
		Breite (lineare Abb.) [m]		

Räumliche Lage

Karte



Weitere Erhebungsbögen

Interne Nr.	Interne Nr. Zuordnung	DK5	Biotop-Nr.	Kartierung	Zuordnung	DK5 (GK)	Biotop-Nr. (alt)
5768	5773	5428	62	11.10.2002	K	5430	79

Zuordnung: N = nachfolgende Kartierung, K = weitere Kartierungen (zeitlich vorher oder nachher)

Foto

Interne Nr.	Index	Dateiname	Aufnahmerichtung
11757	0	5428_62_201010_1.JPG	
11758	0	5428_62_201010_2.JPG	

Weitere Angaben

Merkmal **Wert**

Auswertung

Erhebungsbogen

B

Projekt	Biotopkartierung Hamburg	Interne Nr.	5768
		DK5 DK5-GK	5428 5430
Handlungsbedarf	Nein	DK5 - Name	Vierzigstücken
Bearbeitung	BRA	Biotop-Nr. alt	62 79
Räumliche Abbildung	Fläche	Kartierung	20.10.2010
Anzahl Abschnitte	1	Fläche / Länge [m²/m]	1329,3378
		Breite (lineare Abb.) [m]	

Weitere Angaben

Merkmal	Wert
Gefährdung / Einflüsse	Offenbar belastete Wasserqualität, relativ nährstoffreich, eventuell etwas verschlammmt.
Wertgesichtspunkte	Strukturreiches, pflanzenreiches Gewässer, vermutlich mit großer Bedeutung als Amphibien-Laichgewässer.
Maßnahmen	Bei zukünftigen Gewässerunterhaltungen möglichst schonend mit den Wasserpflanzenbeständen umgehen.

Foto

Fotodatei 5428_62_201010_1.JPG

Bildbeschreibung
Aufnahmerichtung



Fotodatei 5428_62_201010_2.JPG

Bildbeschreibung
Aufnahmerichtung



Teilflächenbeschreibung

Teilflächentyp		Teilflächen-Nr.	1
Biotoptyp	Beregnungsbecken mit naturnahen Elementen (2000)	Biotoptyp	SEY
- Zusatz		- gesetzl. Grundl.	
FFH-LRT		FFH-LRT	
Beschreibung		Entw.potential LRT	
		Hauptfläche	Ja
		Flächenanteil	100 %
		FFH-Unters.Fläche	Nein
		Saatgutfläche	Nein

Erhebungsbogen

B

Projekt	Biotopkartierung Hamburg		Interne Nr.	5768	
			DK5 DK5-GK	5428	5430
Handlungsbedarf	Nein		DK5 - Name	Vierzigstücken	
Bearbeitung	BRA	Kopie	Nein	Biotop-Nr. alt	62 79
Räumliche Abbildung	Fläche		Kartierung	20.10.2010	
Anzahl Abschnitte	1		Fläche / Länge [m²/m]	1329,3378	
			Breite (lineare Abb.) [m]		

Weitere Angaben

Merkmal	Wert
Boden	
Feuchte	11 - flaches Gewässer
Reaktion	7 - neutral
Stickstoffgehalt	6 - mäßig stickstoffarm bis stickstoffreich
Gewässer	
Böschungshöhe	0.50 m
Gewässertiefe	0.50 m
Wasserführung	g - gleichmäßige Wasserführung
Strömung	k - keine Strömung
Trübung	m - mittlere Trübung
Substrat	sc - Schlamm (Feinsubstrat organisch)
Standort, Relief	
Böschungsneigung	flach - 1:2 bis 1:3
Belichtung	7 - halbsonnig
Veg. - Deckg./Ant.	
naturnahe Uferveg.	70 %
Schwimmb.veg.	20 %
submerse Veg.	60 %
Veg. - Zeigerwerte	
Anz. Wechselfeuchtezeiger	4
Anz. Überschwemmungsz.	9
Veg. - Soziologie	
BfN Schlüssel	01.0.01.01 - Lemnion minoris (Wasserlinsendecken) 24.0.01 - Potamogetonalia pectinati (Festwurzelnde Wasserpflanzen-Ges.) 27.0.01 - Phragmitetalia (Röhrichte und Großseggenrieder)

Zeigerwerte der Pflanzenartenliste (Auswertung)

Standort	Belichtung	halbsonnig	6,5
Boden	Feuchte	zeitweise wasserüberstaut	9,9
	Stickstoff (N)	mäßig stickstoffarm bis stickstoffreich	6,5
	Reaktion	neutral	7,4
Vegetation	Mahdverträglichkeit	schnittempfindlich bis mäßig schnittverträglich	3,8
Zeigerwerte	Futterwert	sehr geringwertiges Futter	1,7
	Wechselfeuchteanzeiger		4
	Giftpflanzen		1
	Überschw.anzeiger		9

Pflanzenartenliste

Gruppe / Pflanzenart	MS	M	W	Vs	St	PA	Ph	Sz	VS	V	G	cf	Rote Liste					
													§	HH	ND	SH	D	
Tracheobionta (Gefäßpflanzen)																		
Alnus glutinosa (Schwarz-Erle)	7	z		-	-													
Alnus incana (Grau-Erle)	7	z		-	-													
Calla palustris (Sumpf-Calla)	7	z		-	-									b	V	3	3	V
Callitriche palustris agg. (Artengruppe Sumpf-Wasserstern)	7	w		-	-											3		

Erhebungsbogen

B

Projekt	Biotopkartierung Hamburg		Interne Nr.	5768	
			DK5 DK5-GK	5428	5430
Handlungsbedarf	Nein		DK5 - Name	Vierzigstücken	
Bearbeitung	BRA	Kopie	Biotop-Nr. alt	62	79
Räumliche Abbildung	Fläche		Kartierung	20.10.2010	
Anzahl Abschnitte	1		Fläche / Länge [m²/m]	1329,3378	
			Breite (lineare Abb.) [m]		

Pflanzenartenliste

Gruppe / Pflanzenart	MS	M	W	Vs	St	PA	Ph	Sz	VS	V	G	cf	§	Rote Liste			
														HH	ND	SH	D
Calystegia sepium (Zaun-Winde)	7	z		-	-												
Carex acuta (Schlank-Segge)	7	w		-	-												V
Carex elongata (Walzen-Segge)	7	w		-	-									3	3		
Carex pseudocyperus (Scheinzyper-Segge)	7	w		-	-												
Ceratophyllum demersum (Rauhes Hornblatt)	7	z		-	-											V	
Epilobium hirsutum (Zottiges Weidenröschen)	7	w		-	-												
Filipendula ulmaria (Mädesüß)	7	z		-	-												
Glyceria maxima (Wasser-Schwaden)	7	w		-	-												
Holcus lanatus (Wolliges Honiggras)	7	w		-	-												
Hydrocharis morsus-ranae (Froschbiß)	7	h		-	-										V		V
Iris pseudacorus (Gelbe Schwertlilie)	7	z		-	-									b			
Juncus effusus (Flutter-Binse)	7	w		-	-												
Lemna minor (Kleine Wasserlinse)	7	h		-	-												
Lemna trisulca (Dreifurchige Wasserlinse)	7	z		-	-										V		
Lycopus europaeus (Gewöhnlicher Wolfstrapp)	7	w		-	-												
Lythrum salicaria (Blut-Weiderich)	7	w		-	-												
Myriophyllum spicatum (Ähriges Tausendblatt)	7	h		-	-										3		V
Phragmites australis (Schilf)	7	w		-	-												
Poa palustris (Sumpf-Rispengras)	7	w		-	-												
Poa trivialis (Gewöhnliches Rispengras)	7	w		-	-												
Potentilla anserina (Gänse-Fingerkraut)	7	w		-	-												
Rubus armeniacus (Armenische Brombeere)	7	w		-	-												
Rumex hydrolapathum (Fluss-Ampfer)	7	z		-	-												
Rumex obtusifolius (Stumpfbblätteriger Ampfer)	7	w		-	-												
Spirodela polyrhiza (Vielwurzlige Teichlinse)	7	w		-	-												
Urtica dioica (Große Brennessel)	7	z		-	-												
Anzahl Rote Liste Arten														6	3	4	2
Anzahl Arten														30			

MS: Mengensystem; M: Mengenangabe, W: Bewertung der Art (FFH-Monitoring), Vs: Vegetationsschicht, St: Status, PA: Autor Phänologie; Ph: Phänologie, Sz: Soziabilität, VS: Vitalitätssystem; V: Vitalität, G: Geschlecht, cf: unsichere Bestimmung, §: Schutz nach BNatSchG, HH: Rote Liste Hamburg, Nds: Rote Liste Niedersachsen, SH: Rote Liste Schleswig-Holstein, D: Rote Liste Deutschland