

Erhebungsbogen

B

Projekt	Biotopkartierung Hamburg	Interne Nr.	5633
		DK5 DK5-GK	5428 5430
Handlungsbedarf	Nein	DK5 - Name	Vierzigstücken
Bearbeitung	SCÖ	Biotop-Nr. alt	60 77
Räumliche Abbildung	Fläche	Kartierung	10.10.2002
Anzahl Abschnitte	1	Fläche / Länge [m²/m]	9146,2727
		Breite (lineare Abb.) [m]	

Gesetzlicher Schutz **_ kein gesetzl. Schutz kein gesetzlich geschütztes Biotop** **Schutz nur teilweise** **Nein**

Gesamtbewertung	3	Stark verarmt, eingeschränkt entwicklungsfähig
– Alter	3	Biotop geringen Alters, 5 bis 10 Jahre
– Belastungsgrad	3	Flächenhafte starke Belastung
– Ökolog. Funktion	3	Störender, behindernder oder beeinträchtigender Lebensraum
– Seltenheit	2	Allg. verbreiteter Biotoptyp, artenarm Dominanzbestände

Bestandsbeschreibung

Neu angelegte Apfelplantage. Unter den Bäumen findet sich nach Herbizideinsatz ein breiter vegetationsfreier Streifen. Zwischen den Baumreihen finden sich gemähte Grasstreifen.

Vorkommen an Biotoptypen

1	TF	Typ	HF	F.Anteil
2	BTYP	Biotoptyp		- gesetzl. Grundl.
3	Zusatz	Zusatz zum Biotoptypen		
4	LRT	Lebensraumtyp		
1	1		Ja	100 %
2	LOA	Obstbaumplantage (2000)		

Räumliche Lage

Lagebeschreibung	Südlich Hakengraben, Francoper Außendeich		
Nachbarnutzung/en	Grünland, Obstanbau, Graben		
Rechtswert (X)	555899	Hochwert (Y)	5929232
Bezirk	Harburg	Naturraum	Altländer Hoch- und Sietland (671.21)
Stadtteil (OT-Nr.)	Francop (716)	Gemarkung	Francop (706)
Digitaler Grünplan	<input type="checkbox"/> Hafengesamtgebiet	<input type="checkbox"/> Ramsargebiet	<input type="checkbox"/> EG-Vogelschutzgeb.
Ausgleichsflächen	<input type="checkbox"/> Biosphärenreservat	<input type="checkbox"/> Nationalpark	<input type="checkbox"/>
NSG / ND / LSG			
FFH-GEBIET			
Wasserschutzgebiet			

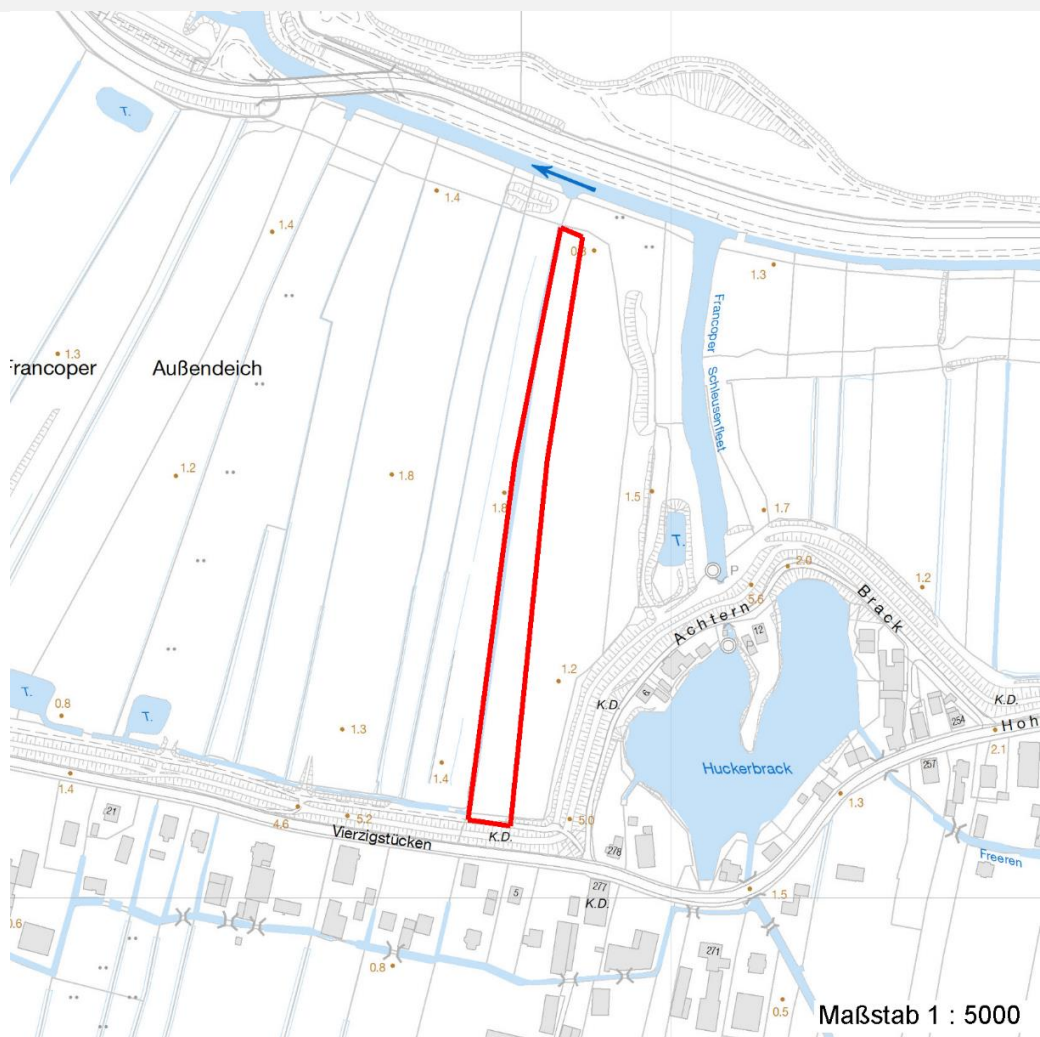
Erhebungsbogen

B

Projekt	Biotopkartierung Hamburg	Interne Nr.	5633
Handlungsbedarf	Nein	DK5 DK5-GK	5428 5430
Bearbeitung	SCÖ	DK5 - Name	Vierzigstücken
Räumliche Abbildung	Fläche	Biotop-Nr. alt	60 77
Anzahl Abschnitte	1	Kartierung	10.10.2002
		Fläche / Länge [m²/m]	9146,2727
		Breite (lineare Abb.) [m]	

Räumliche Lage

Karte



Weitere Erhebungsbögen

Interne Nr.	Interne Nr. Zuordnung	DK5	Biotop-Nr.	Kartierung	Zuordnung	DK5 (GK)	Biotop-Nr. (alt)
5633	5632	5428	60	15.08.1993	K	5430	77
5633	5556	5428	191	05.09.2010	N	5630	10009

Zuordnung: N = nachfolgende Kartierung, K = weitere Kartierungen (zeitlich vorher oder nachher)

Foto

Interne Nr.	Index	Dateiname	Aufnahmerichtung
16336	0	5428_60_101002_1.JPG	

Weitere Angaben

Merkmal	Wert
Auswertung	
Gefährdung / Einflüsse	Herbizide / Spritzmittel

Erhebungsbogen

B

Projekt	Biotopkartierung Hamburg	Interne Nr.	5633
Handlungsbedarf	Nein	DK5 DK5-GK	5428 5430
Bearbeitung	SCÖ	DK5 - Name	Vierzigstücken
Räumliche Abbildung	Fläche	Biotop-Nr. alt	60 77
Anzahl Abschnitte	1	Kartierung	10.10.2002
		Fläche / Länge [m²/m]	9146,2727
		Breite (lineare Abb.) [m]	

Weitere Angaben

Merkmal	Wert
Wertgesichtspunkte	Mahd
Ziele der Entwicklung	typische Ausprägung
Maßnahmen	Sukzession
	keine

Foto

Fotodatei	5428_60_101002_1.JPG	Fotodatei
Bildbeschreibung		Bildbeschreibung
Aufnahmerichtung		Aufnahmerichtung



Teilflächenbeschreibung

Teilflächentyp		Teilflächen-Nr.	1
Biototyp	Obstbaumplantage (2000)	Biototyp	LOA
- Zusatz		- gesetzl. Grundl.	
FFH-LRT		FFH-LRT	
Beschreibung		Entw.potential LRT	
Standort: Marsch		Hauptfläche	Ja
		Flächenanteil	100 %
		FFH-Unters.Fläche	Nein
		Saatgutfläche	Nein

Erhebungsbogen

B

Projekt	Biotopkartierung Hamburg		Interne Nr.	5633	
			DK5 DK5-GK	5428	5430
Handlungsbedarf	Nein		DK5 - Name	Vierzigstücken	
Bearbeitung	SCÖ	Kopie	Nein	Biotop-Nr. alt	60 77
Räumliche Abbildung	Fläche		Kartierung	10.10.2002	
Anzahl Abschnitte	1		Fläche / Länge [m²/m]	9146,2727	
			Breite (lineare Abb.) [m]		

Weitere Angaben

Merkmal	Wert
Boden	
Feuchte	5 - frisch und mäßig frisch
Stickstoffgehalt	6 - mäßig stickstoffarm bis stickstoffreich
Standort, Relief	
Relief	eben
Belichtung	6 - halbsonnig bis halbschattig
Veg. - Deckg./Ant.	
Gesamt	80 %
1. Baumschicht	30 %
1. Krautschicht	80 %
Veg. - Höhe	
Gesamt, durchschn.	2.00 m

Zeigerwerte der Pflanzenartenliste (Auswertung)

Standort	Belichtung	sonnig	7,6
Boden	Feuchte	frisch und mäßig frisch	5,3
	Stickstoff (N)	stickstoffreich	6,8
	Reaktion	neutral	6,5
Vegetation	Mahdverträglichkeit	gut bis überaus schnitt- oder beweidungsverträglich	7,8
Zeigerwerte	Futterwert	gute Futterqualität	6,3
	Wechselfeuchteanzeiger		2
	Giftpflanzen		0
	Überschw.anzeiger		0

Pflanzenartenliste

Gruppe / Pflanzenart	MS	M	W	Vs	St	PA	Ph	Sz	VS	V	G	cf	Rote Liste						
													§	HH	ND	SH	D		
Tracheobionta (Gefäßpflanzen)																			
Cirsium arvense (Acker-Kratzdistel)	7	w		K1															
Lolium perenne (Ausdauerndes Weidelgras)	7	h		K1															
Malus domestica (Kultur-Apfel)	7	h		B1															
Plantago major (Breit-Wegerich)	7	z		K1															
Poa annua (Einjähriges Rispengras)	7	z		K1															
Poa trivialis (Gewöhnliches Rispengras)	7	z		K1															
Potentilla anserina (Gänse-Fingerkraut)	7	z		K1															
Ranunculus repens (Kriechender Hahnenfuß)	7	w		K1															
Rumex obtusifolius (Stumpfbblättriger Ampfer)	7	w		K1															
Taraxacum sect. Ruderalia (Artengruppe Gemeiner Löwenzahn)	7	z		K1														D	
Trifolium repens (Weiß-Klee)	7	h		K1															
Anzahl Rote Liste Arten													1						
Anzahl Arten													11						

MS: Mengensystem; M: Mengenangabe, W: Bewertung der Art (FFH-Monitoring), Vs: Vegetationsschicht, St: Status, PA: Autor Phänologie; Ph: Phänologie, Sz: Soziabilität, VS: Vitalitätssystem; V: Vitalität, G: Geschlecht, cf: unsichere Bestimmung, §: Schutz nach BNatSchG, HH: Rote Liste Hamburg, Nds: Rote Liste Niedersachsen, SH: Rote Liste Schleswig-Holstein, D: Rote Liste Deutschland