

Erhebungsbogen

B

Projekt	Biotopkartierung Hamburg, Datenbestand aus FoxPro	Interne Nr.	5604
Handlungsbedarf	Nein	DK5 DK5-GK	5428 5430
Bearbeitung	DRÜ Kopie Nein	DK5 - Name	Vierzigstücken
Räumliche Abbildung	Fläche	Biotop-Nr. alt	59 76
Anzahl Abschnitte	1	Kartierung	15.08.1993
		Fläche / Länge [m²/m]	12819,671
		Breite (lineare Abb.) [m]	

Gesetzlicher Schutz kein gesetzl. Schutz **kein gesetzlich geschütztes Biotop** **Schutz nur teilweise** **Nein**

Gesamtbewertung 0 keine Angabe

- Alter
- Belastungsgrad
- Ökolog. Funktion
- Seltenheit

Bestandsbeschreibung

Ruderalisierte Grünlandbrache, die von 2 Gräben durchzogen wird.
Der lange Graben im W ist locker mit Weiden und Eschen bestanden und mit Schilf, Brennesseln, Nachtschatten und Zaunwinde über- und zugewachsen. Der kurze Graben im O ist in gleicher Weise zugewachsen.
Die Brache wird von Knäuelgras, Acker-Kratzdistel, Quecke und Bärenklau dominiert. Im NO findet sich ein großer Pestwurzbestand durchsetzt mit Brennesseln. In der Mitte der Fläche ist ein Bereich umgebrochen worden und mit Sonnenblumen eingesät. Eine andere, ältere nicht eingesäte Umbruchfläche ist mit Rohr-Glanzgras, Acker-Kratzdistel und Ackerwildkräutern bestanden.

Bewertung: 5

Spezielle Nutzungen: Grünlandbrache

Nutzungsintensität: keine

Vorkommende Pflanzengesellschaften:

Vorkommen an Biotoptypen

1	TF	Typ	HF	F.Anteil
2	BTYP	Biotoptyp		- gesetzl. Grundl.
3	Zusatz	Zusatz zum Biotoptypen		
4	LRT	Lebensraumtyp		
1	1		Ja	90 %
2	G	Grünland (2000)		
3	b	Brache, keine Nutzung (b)		
4	kein LRT	kein Lebensraumtyp nach FFH-Richtlinie		
1	2			5 %
2	LA	Acker (2000)		
3	b	Brache, keine Nutzung (b)		
1	3			5 %
2	FG	Graben mit Stillgewässercharakter (2000)		

Räumliche Lage

Lagebeschreibung	Südlich Hakengraben, Francoper Außendeich		
Nachbarnutzung/en			
Rechtswert (X)	555872	Hochwert (Y)	5929236
Bezirk	Harburg	Naturraum	Altländer Hoch- und Sietland (671.21)
Stadtteil (OT-Nr.)	Francop (716)	Gemarkung	Francop (706)

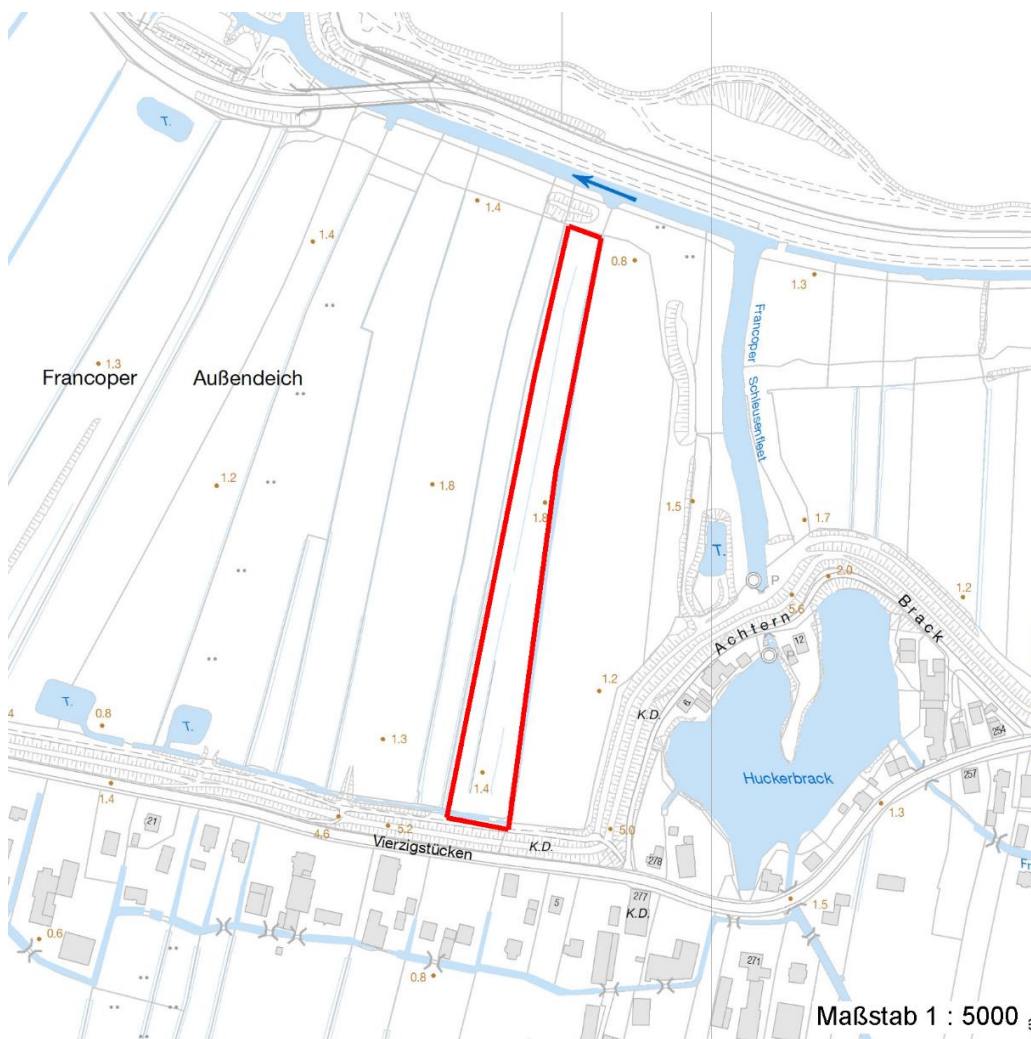
Erhebungsbogen

B

Projekt	Biotopkartierung Hamburg, Datenbestand aus FoxPro	Interne Nr.	5604	
		DK5 DK5-GK	5428	5430
		DK5 - Name	Vierzigstücken	
Handlungsbedarf	Nein	Biotop-Nr. alt	59	76
Bearbeitung	DRÜ	Kartierung	15.08.1993	
Räumliche Abbildung	Fläche	Fläche / Länge [m²/m]	12819,671	
Anzahl Abschnitte	1	Breite (lineare Abb.) [m]		

Räumliche Lage

Digitaler Grünplan	Hafengesamtgebiet	Ramsargebiet	EG-Vogelschutzgeb.
Ausgleichsflächen NSG / ND / LSG	Biosphärenreservat	Nationalpark	
FFH-GEBIET			
Wasserschutzgebiet			
Karte			



Weitere Erhebungsbögen

Interne Nr.	Interne Nr. Zuordnung	DK5	Biotop-Nr.	Kartierung	Zuordnung	DK5 (GK)	Biotop-Nr. (alt)
5604	5605	5428	59	10.10.2002	K	5430	76

Zuordnung: N = nachfolgende Kartierung, K = weitere Kartierungen (zeitlich vorher oder nachher)

Erhebungsbogen

B

Projekt	Biotopkartierung Hamburg, Datenbestand aus FoxPro	Interne Nr.	5604
		DK5 DK5-GK	5428 5430
Handlungsbedarf	Nein	DK5 - Name	Vierzigstücken
Bearbeitung	DRÜ Kopie Nein	Biotop-Nr. alt	59 76
Räumliche Abbildung	Fläche	Kartierung	15.08.1993
Anzahl Abschnitte	1	Fläche / Länge [m²/m]	12819,671
		Breite (lineare Abb.) [m]	

Teilflächenbeschreibung

Teilflächentyp		Teilflächen-Nr.	1
Biotoptyp	Grünland (2000)	Biotoptyp	G
- Zusatz	Brache, keine Nutzung (b)	- gesetzl. Grundl.	
FFH-LRT	kein Lebensraumtyp nach FFH-Richtlinie	FFH-LRT	kein LRT
Beschreibung		Entw.potential LRT	
		Hauptfläche	Ja
		Flächenanteil	90 %
		FFH-Unters.Fläche	Nein
		Saatgutfläche	Nein

Zeigerwerte der Pflanzenartenliste (Auswertung)

Standort	Belichtung	halbsonnig	7
Boden	Feuchte	mäßig feucht und wechselfeucht	6,5
	Stickstoff (N)	stickstoffreich	7,1
	Reaktion	neutral	7,3
Vegetation	Mahdverträglichkeit	schnittempfindlich bis mäßig schnittverträglich	4,5
Zeigerwerte	Futterwert	sehr geringwertiges Futter	2,3
	Wechselfeuchteanzeiger		3
	Giftpflanzen		3
	Überschw.anzeiger		1

Pflanzenartenliste

Gruppe / Pflanzenart	MS	M	W	Vs	St	PA	Ph	Sz	VS	V	G	cf	§	Rote Liste			
														HH	ND	SH	D
Tracheobionta (Gefäßpflanzen)																	
Calystegia sepium agg. (Artengruppe Zaun-Winde)	7	X		-													
Chenopodium album (Weißer Gänsefuß)	7	X		-													
Cirsium arvense (Acker-Kratzdistel)	7	X		-													
Dactylis glomerata agg. (Artengruppe Wiesen-Knäuelgras)	7	X		-													
Elymus repens (Gewöhnliche Quecke)	7	X		-													
Equisetum palustre (Sumpf-Schachtelhalm)	7	X		-													
Erysimum cheiri (Goldlack)	7	X		-													
Fraxinus excelsior (Gewöhnliche Esche)	7	X		-													
Helianthus annuus (Sonnenblume)	7	X		-													
Heraclium sphondylium (Wiesen-Bärenklau)	7	X		-													
Petasites hybridus (Gewöhnliche Pestwurz)	7	X		-													
Phalaris arundinacea (Rohr-Glanzgras)	7	X		-													
Phragmites australis (Schilf)	7	X		-													
Salix spec. (Weide)	7	X		-													
Senecio vulgaris (Gewöhnliches Greiskraut)	7	X		-													
Solanum dulcamara (Bittersüßer Nachtschatten)	7	X		-													
Sonchus asper (Rauhe Gänsedistel)	7	X		-													
Urtica dioica (Große Brennessel)	7	X		-													

Erhebungsbogen

B

Projekt	Biotopkartierung Hamburg, Datenbestand aus FoxPro	Interne Nr.	5604
		DK5 DK5-GK	5428 5430
Handlungsbedarf	Nein	DK5 - Name	Vierzigstücken
Bearbeitung	DRÜ	Biotop-Nr. alt	59 76
Räumliche Abbildung	Fläche	Kartierung	15.08.1993
Anzahl Abschnitte	1	Fläche / Länge [m²/m]	12819,671
		Breite (lineare Abb.) [m]	

Pflanzenartenliste

Gruppe / Pflanzenart	MS	M	W	Vs	St	PA	Ph	Sz	VS	V	G	cf	§	Rote Liste			
														HH	ND	SH	D
Anzahl Rote Liste Arten																	
Anzahl Arten														18			

MS: Mengensystem; M: Mengenangabe, W: Bewertung der Art (FFH-Monitoring), Vs: Vegetationsschicht, St: Status, PA: Autor Phänologie; Ph: Phänologie, Sz: Soziabilität, VS: Vitalitätssystem; V: Vitalität, G: Geschlecht, cf: unsichere Bestimmung, §: Schutz nach BNatSchG, HH: Rote Liste Hamburg, Nds: Rote Liste Niedersachsen, SH: Rote Liste Schleswig-Holstein, D: Rote Liste Deutschland

Teilflächenbeschreibung

Teilflächentyp		Teilflächen-Nr.	2
Biotoptyp	Acker (2000)	Biotoptyp	LA
- Zusatz	Brache, keine Nutzung (b)	- gesetzl. Grundl.	
FFH-LRT		FFH-LRT	
Beschreibung		Entw.potential LRT	
		Hauptfläche	
		Flächenanteil	5 %
		FFH-Unters.Fläche	Nein
		Saatgutfläche	Nein

Teilflächenbeschreibung

Teilflächentyp		Teilflächen-Nr.	3
Biotoptyp	Graben mit Stillgewässercharakter (2000)	Biotoptyp	FG
- Zusatz		- gesetzl. Grundl.	
FFH-LRT		FFH-LRT	
Beschreibung		Entw.potential LRT	
		Hauptfläche	
		Flächenanteil	5 %
		FFH-Unters.Fläche	Nein
		Saatgutfläche	Nein