

# Erhebungsbogen

**B**

<b>Projekt</b>	Biotopkartierung Hamburg		<b>Interne Nr.</b>	5605	
			<b>DK5   DK5-GK</b>	<b>5428</b>	5430
<b>Handlungsbedarf</b>	Nein		<b>DK5 - Name</b>	Vierzigstücken	
<b>Bearbeitung</b>	SCÖ	<b>Kopie</b>	Nein	<b>Biotop-Nr.   alt</b>	59   76
<b>Räumliche Abbildung</b>	Fläche			<b>Kartierung</b>	10.10.2002
<b>Anzahl Abschnitte</b>	1			<b>Fläche / Länge [m<sup>2</sup>/m]</b>	12819,671
				<b>Breite (lineare Abb.) [m]</b>	

<b>Gesetzlicher Schutz</b>	_ kein gesetzl. Schutz kein gesetzlich geschütztes Biotop		<b>Schutz nur teilweise</b>	Nein
----------------------------	---	--	-----------------------------	------

<b>Gesamtbewertung</b>	3	Stark verarmt, eingeschränkt entwicklungsfähig
- <b>Alter</b>	3	Biotop geringen Alters, 5 bis 10 Jahre
- <b>Belastungsgrad</b>	2	Flächenhafte starke bis kritische Belastung
- <b>Ökolog. Funktion</b>	4	Isolierter Lebensraum, keine oder nur geringe Bedeutung für Nachbarflächen
- <b>Seltenheit</b>	2	Allg. verbreiteter Biotoptyp, artenarm Dominanzbestände

## Bestandsbeschreibung

Extensiv genutzte, aber eher artenarme Grünlandfläche, die von 2 Gräben durchzogen wird. Der lange Graben im W ist locker mit Weiden und Eschen bestanden und mit Schilf bzw. im Norden mit Wasserschwadern über- und zugewachsen. Der kurze Graben im O ist überwiegend mit Schilf zugewachsen. Die Grünlandfläche wird von Wiesenfuchsschwanz, Knautgras und Wolligem Honiggras sowie stellenweise Bärenklau geprägt. Im NO findet sich ein großer Pestwurzbestand durchsetzt mit Brennesseln.

## Vorkommen an Biotoptypen

1	TF	Typ	HF	F.Anteil
2	BTYP	Biotoptyp		- gesetzl. Grundl.
3	Zusatz	Zusatz zum Biotoptypen		
4	LRT	Lebensraumtyp		
1	1		Ja	95 %
2	GIM	Artenarmes gemähtes Grünland mittlerer Standorte (2000)		
3	b	Brache, keine Nutzung (b)		
1	2			5 %
2	FGV	Stark verlandeter, austrocknender Graben (2000)		

## Räumliche Lage

<b>Lagebeschreibung</b>	Südlich Hakengraben, Francoper Außendeich	
<b>Nachbarnutzung/en</b>	Obstanbau, Feldgehölz, Gräben	
<b>Rechtswert (X)</b>	555872	<b>Hochwert (Y)</b> 5929236
<b>Bezirk</b>	Harburg	<b>Naturraum</b> Altländer Hoch- und Sietland (671.21)
<b>Stadtteil (OT-Nr.)</b>	Francop (716)	<b>Gemarkung</b> Francop (706)
<b>Digitaler Grünplan</b>	<input type="checkbox"/> <b>Hafengesamtgebiet</b>	<input type="checkbox"/> <b>Ramsargebiet</b> <input type="checkbox"/> <b>EG-Vogelschutzgeb.</b>
<b>Ausgleichsflächen</b>	<input type="checkbox"/> <b>Biosphärenreservat</b>	<input type="checkbox"/> <b>Nationalpark</b>
<b>NSG / ND / LSG</b>		
<b>FFH-GEBIET</b>		
<b>Wasserschutzgebiet</b>		

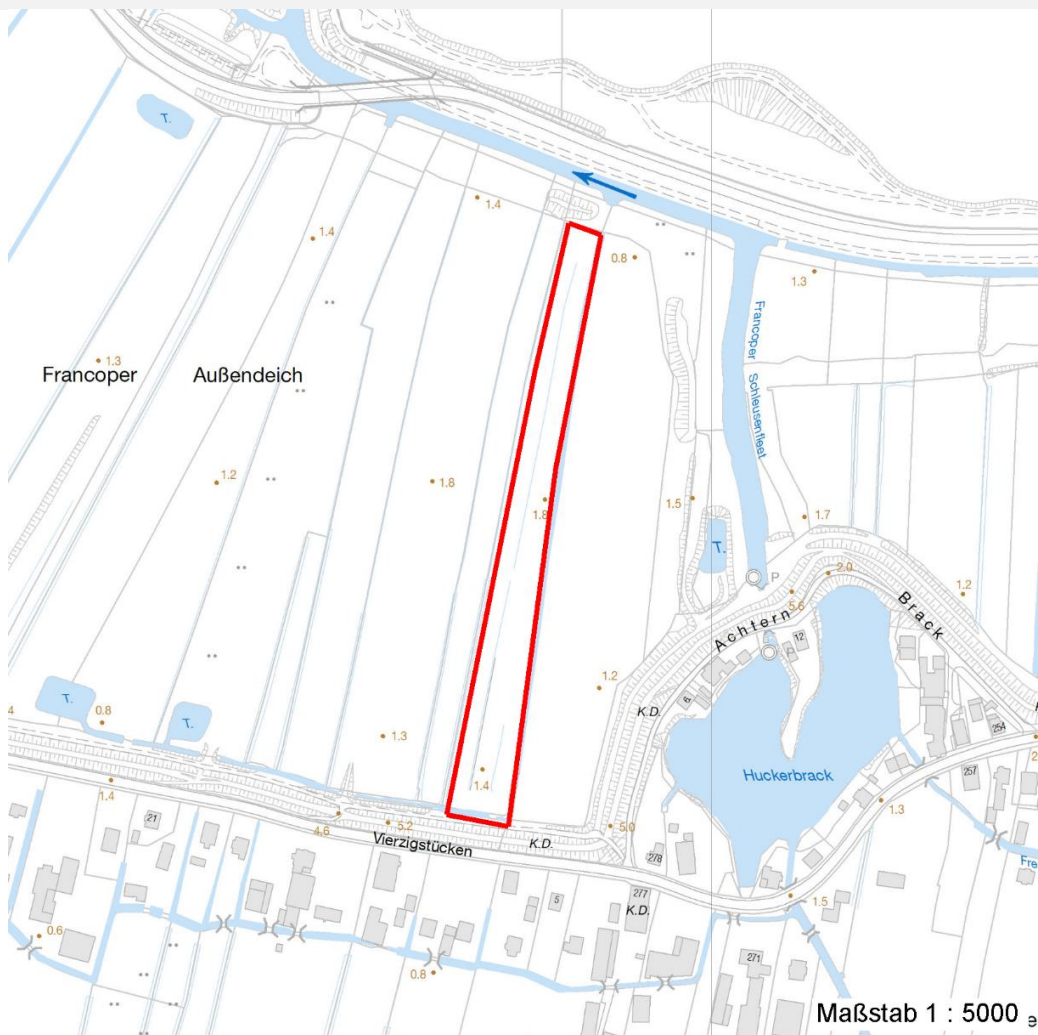
# Erhebungsbogen

**B**

<b>Projekt</b>	Biotopkartierung Hamburg	<b>Interne Nr.</b>	5605
<b>Handlungsbedarf</b>	Nein	<b>DK5   DK5-GK</b>	<b>5428</b> 5430
<b>Bearbeitung</b>	SCÖ	<b>DK5 - Name</b>	Vierzigstücken
<b>Räumliche Abbildung</b>	Fläche	<b>Biotop-Nr.   alt</b>	<b>59</b> 76
<b>Anzahl Abschnitte</b>	1	<b>Kartierung</b>	10.10.2002
		<b>Fläche / Länge [m<sup>2</sup>/m]</b>	12819,671
		<b>Breite (lineare Abb.) [m]</b>	

## Räumliche Lage

Karte



## Weitere Erhebungsbögen

Interne Nr.	Interne Nr. Zuordnung	DK5	Biotop-Nr.	Kartierung	Zuordnung	DK5 (GK)	Biotop-Nr. (alt)
5605	5604	5428	59	15.08.1993	K	5430	76
5605	5596	5428	134	18.10.2010	N	5430	10022

Zuordnung: N = nachfolgende Kartierung, K = weitere Kartierungen (zeitlich vorher oder nachher)

## Foto

Interne Nr.	Index	Dateiname	Aufnahmerichtung
16323	0	5428_59_101002_1.JPG	

## Weitere Angaben

Merkmal	Wert
<b>Auswertung</b> Gefährdung / Einflüsse	vermutlich mehr Düngierzufuhr, als Nährstoffabfuhr

# Erhebungsbogen

**B**

<b>Projekt</b>	Biotopkartierung Hamburg	<b>Interne Nr.</b>	5605
<b>Handlungsbedarf</b>	Nein	<b>DK5   DK5-GK</b>	<b>5428</b> 5430
<b>Bearbeitung</b>	SCÖ	<b>DK5 - Name</b>	Vierzigstücken
<b>Räumliche Abbildung</b>	Fläche	<b>Biotop-Nr.   alt</b>	<b>59</b> 76
<b>Anzahl Abschnitte</b>	1	<b>Kartierung</b>	10.10.2002
		<b>Fläche / Länge [m<sup>2</sup>/m]</b>	12819,671
		<b>Breite (lineare Abb.) [m]</b>	

## Weitere Angaben

Merkmal	Wert
Wertgesichtspunkte	Grünlandnutzung
Ziele der Entwicklung	Sukzession
Maßnahmen	keine

## Foto

<b>Fotodatei</b>	5428_59_101002_1.JPG	<b>Fotodatei</b>
<b>Bildbeschreibung</b>		<b>Bildbeschreibung</b>
<b>Aufnahmerichtung</b>		<b>Aufnahmerichtung</b>



## Teilflächenbeschreibung

<b>Teilflächentyp</b>		<b>Teilflächen-Nr.</b>	1
<b>Biotoptyp</b>	Artenarmes gemähtes Grünland mittlerer Standorte (2000)	<b>Biotoptyp</b>	GIM
- <b>Zusatz</b>	Brache, keine Nutzung (b)	- <b>gesetzl. Grundl.</b>	
<b>FFH-LRT</b>		<b>FFH-LRT</b>	
<b>Beschreibung</b>	Standort: Marsch	<b>Entw.potential LRT</b>	
		<b>Hauptfläche</b>	Ja
		<b>Flächenanteil</b>	95 %
		<b>FFH-Unters.Fläche</b>	Nein
		<b>Saatgutfläche</b>	Nein

# Erhebungsbogen

**B**

<b>Projekt</b>	Biotopkartierung Hamburg	<b>Interne Nr.</b>	5605
		<b>DK5   DK5-GK</b>	<b>5428</b> 5430
<b>Handlungsbedarf</b>	Nein	<b>DK5 - Name</b>	Vierzigstücken
<b>Bearbeitung</b>	SCÖ	<b>Biotop-Nr.   alt</b>	<b>59</b> 76
<b>Räumliche Abbildung</b>	Fläche	<b>Kartierung</b>	10.10.2002
<b>Anzahl Abschnitte</b>	1	<b>Fläche / Länge [m<sup>2</sup>/m]</b>	12819,671
		<b>Breite (lineare Abb.) [m]</b>	

## Weitere Angaben

Merkmal	Wert
<b>Boden</b>	
Feuchte	5 - frisch und mäßig frisch
Stickstoffgehalt	6 - mäßig stickstoffarm bis stickstoffreich
<b>Standort, Relief</b>	
Relief	leichtes Beetrelief
Belichtung	7 - halbsonnig
<b>Veg. - Deckg./Ant.</b>	
Gesamt	100 %
1. Baumschicht	2 %
Strauchschicht	2 %
1. Krautschicht	100 %
<b>Veg. - Höhe</b>	
Gesamt, durchschn.	8.00 m

## Zeigerwerte der Pflanzenartenliste (Auswertung)

<b>Standort</b>	<b>Belichtung</b>	halbsonnig	6,8
<b>Boden</b>	<b>Feuchte</b>	mäßig feucht und wechselfeucht	6,5
	<b>Stickstoff (N)</b>	stickstoffreich	7
	<b>Reaktion</b>	neutral	6,5
<b>Vegetation</b>	<b>Mahdverträglichkeit</b>	mäßig bis gut schnittverträglich (erster Schnitt nicht vor Mitte Juni)	5,9
<b>Zeigerwerte</b>	<b>Futterwert</b>	mäßige Futterqualität	4,1
	<b>Wechselfeuchteanzeiger</b>		4
	<b>Giftpflanzen</b>		2
	<b>Überschw.anzeiger</b>		2

## Pflanzenartenliste

Gruppe / Pflanzenart	MS	M	W	Vs	St	PA	Ph	Sz	VS	V	G	cf	Rote Liste						
													§	HH	ND	SH	D		
<b>Tracheobionta (Gefäßpflanzen)</b>																			
Alopecurus pratensis (Wiesen-Fuchsschwanz)	7	h		K1															
Anthriscus sylvestris (Wiesen-Kerbel)	7	w		K1															
Calystegia sepium agg. (Artengruppe Zaun-Winde)	7	w		K1															
Cirsium arvense (Acker-Kratzdistel)	7	z		K1															
Dactylis glomerata agg. (Artengruppe Wiesen-Knäuelgras)	7	z		K1															
Elymus repens (Gewöhnliche Quecke)	7	w		K1															
Equisetum palustre (Sumpf-Schachtelhalm)	7	z		K1															
Fraxinus excelsior (Gewöhnliche Esche)	7	w		B1															
Glyceria maxima (Wasser-Schwaden)	7	w		K1															
Heraclium sphondylium (Wiesen-Bärenklau)	7	z		K1															
Holcus lanatus (Wolliges Honiggras)	7	z		K1															
Petasites hybridus (Gewöhnliche Pestwurz)	7	z		K1															
Phalaris arundinacea (Rohr-Glanzgras)	7	z		K1															
Phragmites australis (Schilf)	7	w		K1															
Prunus spec. (Zwetsche)	7	w		S															
Rumex crispus (Krauser Ampfer)	7	w		K1															

# Erhebungsbogen

**B**

<b>Projekt</b>	Biotopkartierung Hamburg		<b>Interne Nr.</b>	5605	
<b>Handlungsbedarf</b>	Nein		<b>DK5   DK5-GK</b>	5428	5430
<b>Bearbeitung</b>	SCÖ	<b>Kopie</b>	<b>DK5 - Name</b>	Vierzigstücken	
<b>Räumliche Abbildung</b>	Fläche	Nein	<b>Biotop-Nr.   alt</b>	59	76
<b>Anzahl Abschnitte</b>	1		<b>Kartierung</b>	10.10.2002	
			<b>Fläche / Länge [m<sup>2</sup>/m]</b>	12819,671	
			<b>Breite (lineare Abb.) [m]</b>		

## Pflanzenartenliste

Gruppe / Pflanzenart	MS	M	W	Vs	St	PA	Ph	Sz	VS	V	G	cf	Rote Liste					
													§	HH	ND	SH	D	
Rumex obtusifolius (Stumpfbläättriger Ampfer)	7	z		K1														
Salix viminalis (Korb-Weide)	7	w		S														
Solanum dulcamara (Bittersüßer Nachtschatten)	7	w		K1														
Urtica dioica (Große Brennessel)	7	z		K1														
<b>Anzahl Rote Liste Arten</b>																		
<b>Anzahl Arten</b>													20					

MS: Mengensystem; M: Mengenangabe, W: Bewertung der Art (FFH-Monitoring), Vs: Vegetationsschicht, St: Status, PA: Autor Phänologie; Ph: Phänologie, Sz: Soziabilität, VS: Vitalitätssystem; V: Vitalität, G: Geschlecht, cf: unsichere Bestimmung, §: Schutz nach BNatSchG, HH: Rote Liste Hamburg, Nds: Rote Liste Niedersachsen, SH: Rote Liste Schleswig-Holstein, D: Rote Liste Deutschland

## Teilflächenbeschreibung

<b>Teilflächentyp</b>		<b>Teilflächen-Nr.</b>	2
<b>Biotoptyp</b>	Stark verlandeter, austrocknender Graben (2000)	<b>Biotoptyp</b>	FGV
- <b>Zusatz</b>		- <b>gesetzl. Grundl.</b>	
<b>FFH-LRT</b>		<b>FFH-LRT</b>	
<b>Beschreibung</b>		<b>Entw.potential LRT</b>	
		<b>Hauptfläche</b>	
		<b>Flächenanteil</b>	5 %
		<b>FFH-Unters.Fläche</b>	Nein
		<b>Saatgutfläche</b>	Nein