

Erhebungsbogen

B

Projekt	Biotopkartierung Hamburg, Datenbestand aus FoxPro	Interne Nr.	5548
Handlungsbedarf	Nein	DK5 DK5-GK	5428 5430
Bearbeitung	DRÜ	DK5 - Name	Vierzigstücken
Räumliche Abbildung	Fläche	Biotop-Nr. alt	58 75
Anzahl Abschnitte	2	Kartierung	15.08.1993
		Fläche / Länge [m²/m]	34106,7848
		Breite (lineare Abb.) [m]	

Gesetzlicher Schutz **kein gesetzl. Schutz** **kein gesetzlich geschütztes Biotop** **Schutz nur teilweise** **Nein**

Gesamtbewertung 0 keine Angabe

- Alter
- Belastungsgrad
- Ökolog. Funktion
- Seltenheit

Bestandsbeschreibung

Obstplantage mit Mittelstamm-Apfelbäumen bis 4 m Höhe, pyramidenförmigen und jungen Apfelbäumen sowie Pflaumenbäumen. Im Unterwuchs findet sich gemähtes Grünland.

Bewertung: 2

Spezielle Nutzungen: Apfel- und Pflaumenplantage

Nutzungsintensität: intensiv

Vorkommende Pflanzengesellschaften:

Vorkommen an Biotoptypen

1	TF	Typ	HF	F.Anteil
2	BTYP	Biotoptyp		- gesetzl. Grundl.
3	Zusatz	Zusatz zum Biotoptypen		
4	LRT	Lebensraumtyp		
1	1		Ja	100 %
2	LO	Obstpflanzung (2000)		

Räumliche Lage

Lagebeschreibung	Südlich Hakengraben, Francoper Außendeich		
Nachbarnutzung/en			
Rechtswert (X)	555814	Hochwert (Y)	5929285
Bezirk	Harburg	Naturraum	Altländer Hoch- und Sietland (671.21)
Stadtteil (OT-Nr.)	Francop (716)	Gemarkung	Francop (706)
Digitaler Grünplan	<input type="checkbox"/> Hafengesamtgebiet	<input type="checkbox"/> Ramsargebiet	<input type="checkbox"/> EG-Vogelschutzgeb.
Ausgleichsflächen	<input checked="" type="checkbox"/> Biosphärenreservat	<input type="checkbox"/> Nationalpark	<input type="checkbox"/>
NSG / ND / LSG			
FFH-GEBIET			
Wasserschutzgebiet			

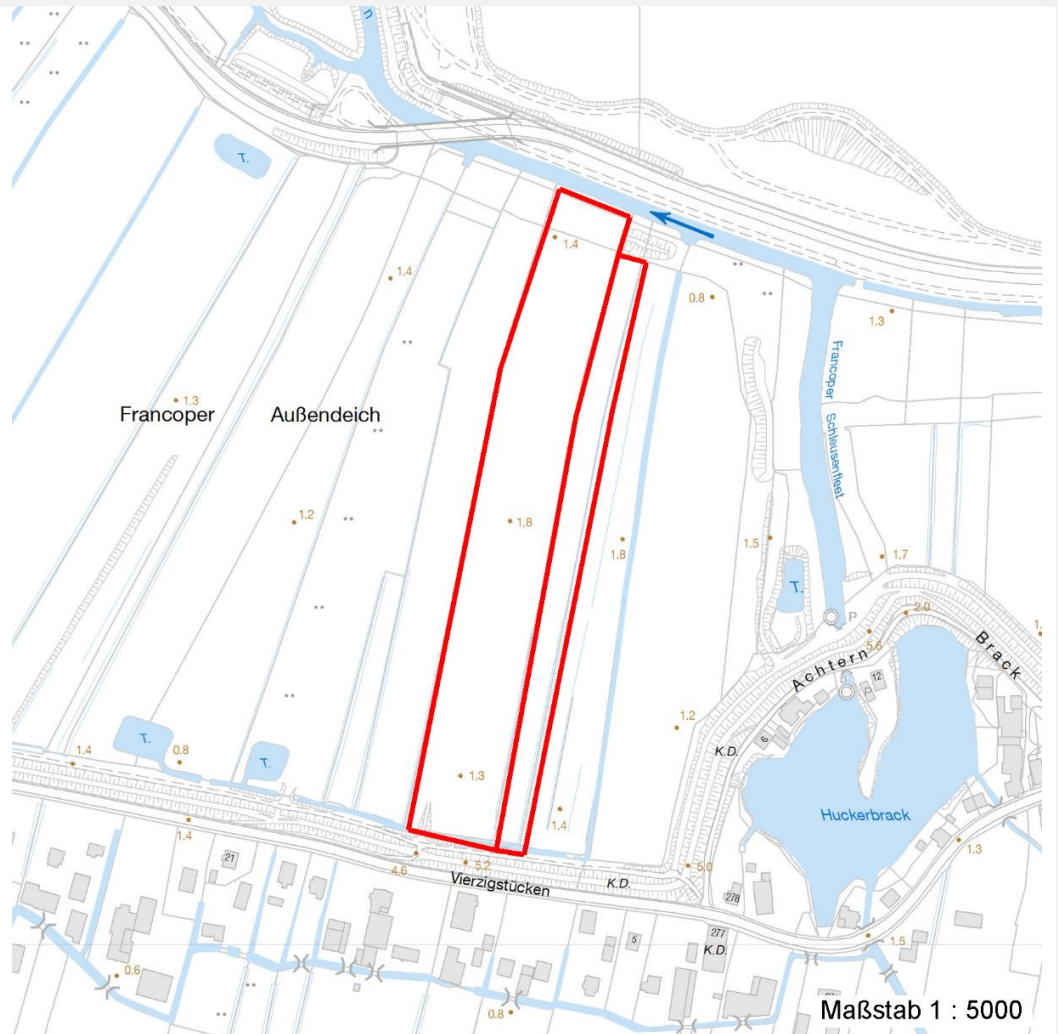
Erhebungsbogen

B

Projekt	Biotopkartierung Hamburg, Datenbestand aus FoxPro	Interne Nr.	5548	
		DK5 DK5-GK	5428	5430
		DK5 - Name	Vierzigstücken	
Handlungsbedarf	Nein	Biotop-Nr. alt	58	75
Bearbeitung	DRÜ	Kartierung	15.08.1993	
Räumliche Abbildung	Fläche	Fläche / Länge [m²/m]	34106,7848	
Anzahl Abschnitte	2	Breite (lineare Abb.) [m]		

Räumliche Lage

Karte



Weitere Erhebungsbögen

Interne Nr.	Interne Nr. Zuordnung	DK5	Biotop-Nr.	Kartierung	Zuordnung	DK5 (GK)	Biotop-Nr. (alt)
5548	5549	5428	58	10.10.2002	K	5430	75

Zuordnung: N = nachfolgende Kartierung, K = weitere Kartierungen (zeitlich vorher oder nachher)

Erhebungsbogen

B

Projekt	Biotopkartierung Hamburg, Datenbestand aus FoxPro	Interne Nr.	5548
		DK5 DK5-GK	5428 5430
Handlungsbedarf	Nein	DK5 - Name	Vierzigstücken
Bearbeitung	DRÜ	Biotop-Nr. alt	58 75
Räumliche Abbildung	Fläche	Kartierung	15.08.1993
Anzahl Abschnitte	2	Fläche / Länge [m²/m]	34106,7848
		Breite (lineare Abb.) [m]	

Teilflächenbeschreibung

Teilflächentyp		Teilflächen-Nr.	1
Biototyp	Obstpflanzung (2000)	Biototyp	LO
- Zusatz		- gesetzl. Grundl.	
FFH-LRT		FFH-LRT	
Beschreibung		Entw.potential LRT	
		Hauptfläche	Ja
		Flächenanteil	100 %
		FFH-Unters.Fläche	Nein
		Saatgutfläche	Nein

Zeigerwerte der Pflanzenartenliste (Auswertung)

Standort	Belichtung	halbsonnig	7
Boden	Feuchte	mäßig feucht und wechselfeucht	5,7
	Stickstoff (N)	stickstoffreich	6,7
	Reaktion	neutral	7
Vegetation	Mahdverträglichkeit	gut bis überaus schnitt- oder beweidungsverträglich	8
Zeigerwerte	Futterwert	sehr gute Futterqualität	7,3
	Wechselfeuchteanzeiger		0
	Giftpflanzen		0
	Überschw.anzeiger		0

Pflanzenartenliste

Gruppe / Pflanzenart	MS	M	W	Vs	St	PA	Ph	Sz	VS	V	G	cf	§	Rote Liste			
														HH	ND	SH	D
Tracheobionta (Gefäßpflanzen)																	
Dactylis glomerata agg. (Artengruppe Wiesen-Knäuelgras)	7	X		-													
Lolium perenne (Ausdauerndes Weidelgras)	7	X		-													
Malus domestica (Kultur-Apfel)	7	X		-													
Poa trivialis (Gewöhnliches Rispengras)	7	X		-													
Prunus domestica (Kultur-Pflaume)	7	X		-													
														Anzahl Rote Liste Arten			
														Anzahl Arten		5	

MS: Mengensystem; M: Mengenangabe, W: Bewertung der Art (FFH-Monitoring), Vs: Vegetationsschicht, St: Status, PA: Autor Phänologie; Ph: Phänologie, Sz: Soziabilität, VS: Vitalitätssystem; V: Vitalität, G: Geschlecht, cf: unsichere Bestimmung, §: Schutz nach BNatSchG, HH: Rote Liste Hamburg, Nds: Rote Liste Niedersachsen, SH: Rote Liste Schleswig-Holstein, D: Rote Liste Deutschland