

Erhebungsbogen

B

Projekt	Biotopkartierung Hamburg	Interne Nr.	5549
		DK5 DK5-GK	5428 5430
Handlungsbedarf	Nein	DK5 - Name	Vierzigstücken
Bearbeitung	SCÖ	Biotop-Nr. alt	58 75
Räumliche Abbildung	Fläche	Kartierung	10.10.2002
Anzahl Abschnitte	1	Fläche / Länge [m²/m]	34444,692
		Breite (lineare Abb.) [m]	

Gesetzlicher Schutz	_ kein gesetzl. Schutz kein gesetzlich geschütztes Biotop	Schutz nur teilweise	Nein
----------------------------	--	-----------------------------	-------------

Gesamtbewertung	3	Stark verarmt, eingeschränkt entwicklungsfähig
– Alter	3	Biotop geringen Alters, 5 bis 10 Jahre
– Belastungsgrad	3	Flächenhafte starke Belastung
– Ökolog. Funktion	3	Störender, behindernder oder beeinträchtigender Lebensraum
– Seltenheit	2	Allg. verbreiteter Biotoptyp, artenarm Dominanzbestände

Bestandsbeschreibung

Obstplantage mit Mittelstamm-Apfelbäumen bis 4 m Höhe, pyramidenförmigen und jungen Apfelbäumen sowie Pflaumenbäumen. Im Unterwuchs findet sich gemähtes Grünland. Unter den Bäumen werden Herbizide eingesetzt. Zentral wurde eine Fläche für eine Neupflanzung vorbereitet und ist derzeit vegetationsfrei.

Vorkommen an Biotoptypen

1	TF	Typ	HF	F.Anteil
2	BTYP	Biotoptyp		- gesetzl. Grundl.
3	Zusatz	Zusatz zum Biotoptypen		
4	LRT	Lebensraumtyp		
1	1		Ja	100 %
2	LOA	Obstbaumplantage (2000)		

Räumliche Lage

Lagebeschreibung	Südlich Hakengraben, Francoper Außendeich		
Nachbarnutzung/en	Obstanbau, Grünland, Gräben		
Rechtswert (X)	555823	Hochwert (Y)	5929281
Bezirk	Harburg	Naturraum	Altländer Hoch- und Sietland (671.21)
Stadtteil (OT-Nr.)	Francop (716)	Gemarkung	Francop (706)
Digitaler Grünplan	<input type="checkbox"/> Hafengesamtgebiet	<input type="checkbox"/> Ramsargebiet	<input type="checkbox"/> EG-Vogelschutzgeb.
Ausgleichsflächen NSG / ND / LSG	<input checked="" type="checkbox"/> Biosphärenreservat	<input type="checkbox"/> Nationalpark	<input type="checkbox"/>
FFH-GEBIET			
Wasserschutzgebiet			

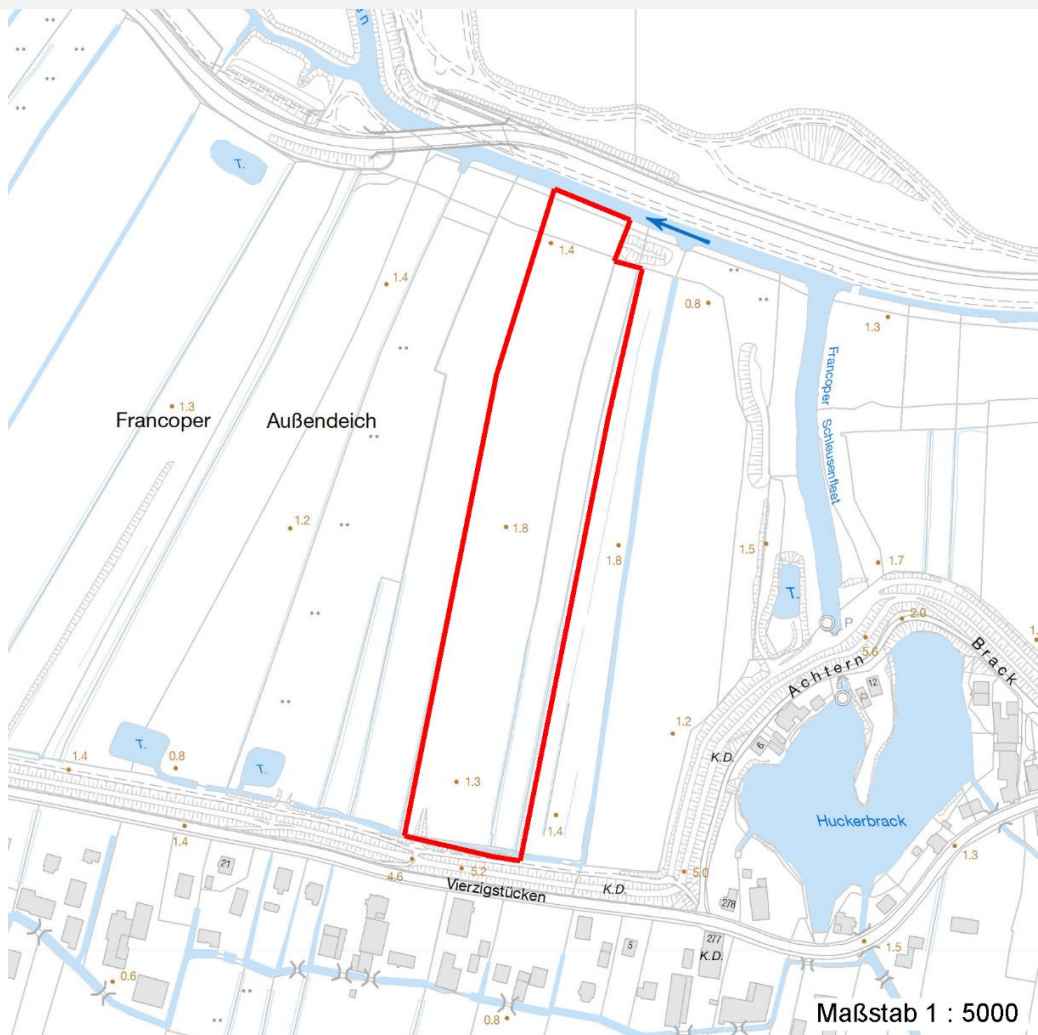
Erhebungsbogen

B

Projekt	Biotopkartierung Hamburg		Interne Nr.	5549	
			DK5 DK5-GK	5428	5430
Handlungsbedarf	Nein		DK5 - Name	Vierzigstücken	
Bearbeitung	SCÖ	Kopie	Nein	Biotop-Nr. alt	58 75
Räumliche Abbildung	Fläche		Kartierung	10.10.2002	
Anzahl Abschnitte	1		Fläche / Länge [m²/m]	34444,692	
			Breite (lineare Abb.) [m]		

Räumliche Lage

Karte



Weitere Erhebungsbögen

Interne Nr.	Interne Nr. Zuordnung	DK5	Biotop-Nr.	Kartierung	Zuordnung	DK5 (GK)	Biotop-Nr. (alt)
5549	5548	5428	58	15.08.1993	K	5430	75
5549	5534	5428	133	18.10.2010	N	5430	10021

Zuordnung: N = nachfolgende Kartierung, K = weitere Kartierungen (zeitlich vorher oder nachher)

Foto

Interne Nr.	Index	Dateiname	Aufnahmerichtung
16302	0	5428_58_101002_1.JPG	

Weitere Angaben

Merkmal	Wert
Auswertung	
Gefährdung / Einflüsse	Herbizide / Spritzmittel

Erhebungsbogen

B

Projekt	Biotopkartierung Hamburg	Interne Nr.	5549
Handlungsbedarf	Nein	DK5 DK5-GK	5428 5430
Bearbeitung	SCÖ	DK5 - Name	Vierzigstücken
Räumliche Abbildung	Fläche	Biotop-Nr. alt	58 75
Anzahl Abschnitte	1	Kartierung	10.10.2002
		Fläche / Länge [m²/m]	34444,692
		Breite (lineare Abb.) [m]	

Weitere Angaben

Merkmal	Wert
Wertgesichtspunkte	Mahd
Ziele der Entwicklung	Obstgehölze stehen dicht an Gräben
Maßnahmen	typische Ausprägung
	langfristig Sukzession
	Obstgehölze am Rand der Gräben roden bzw. nicht spritzen

Foto

Fotodatei 5428_58_101002_1.JPG

Bildbeschreibung
Aufnahmerichtung

Fotodatei

Bildbeschreibung
Aufnahmerichtung



Teilflächenbeschreibung

Teilflächentyp		Teilflächen-Nr.	1
Biotoptyp	Obstbaumplantage (2000)	Biotoptyp	LOA
- Zusatz		- gesetzl. Grundl.	
FFH-LRT		FFH-LRT	
Beschreibung		Entw.potential LRT	
Standort: Marsch		Hauptfläche	Ja
		Flächenanteil	100 %
		FFH-Unters.Fläche	Nein
		Saatgutfläche	Nein

Erhebungsbogen

B

Projekt	Biotopkartierung Hamburg	Interne Nr.	5549
		DK5 DK5-GK	5428 5430
Handlungsbedarf	Nein	DK5 - Name	Vierzigstücken
Bearbeitung	SCÖ	Biotop-Nr. alt	58 75
Räumliche Abbildung	Fläche	Kartierung	10.10.2002
Anzahl Abschnitte	1	Fläche / Länge [m²/m]	34444,692
		Breite (lineare Abb.) [m]	

Weitere Angaben

Merkmal	Wert
Boden	
Feuchte	5 - frisch und mäßig frisch
Stickstoffgehalt	6 - mäßig stickstoffarm bis stickstoffreich
Standort, Relief	
Relief	eben
Belichtung	5 - halbschattig
Veg. - Deckg./Ant.	
Gesamt	60 %
1. Baumschicht	50 %
1. Krautschicht	50 %
Veg. - Höhe	
Gesamt, durchschn.	4.00 m

Zeigerwerte der Pflanzenartenliste (Auswertung)

Standort	Belichtung	halbsonnig	7,3
Boden	Feuchte	mäßig feucht und wechselfeucht	5,5
	Stickstoff (N)	stickstoffreich	7
	Reaktion	neutral	7
Vegetation	Mahdverträglichkeit	gut bis überaus schnitt- oder beweidungsverträglich	8,1
Zeigerwerte	Futterwert	sehr gute Futterqualität	6,5
	Wechselfeuchteanzeiger		0
	Giftpflanzen		0
	Überschw.anzeiger		0

Pflanzenartenliste

Gruppe / Pflanzenart	MS	M	W	Vs	St	PA	Ph	Sz	VS	V	G	cf	Rote Liste							
													§	HH	ND	SH	D			
Tracheobionta (Gefäßpflanzen)																				
Dactylis glomerata agg. (Artengruppe Wiesen-Knäuelgras)	7	z		K1																
Glechoma hederacea (Gundermann)	7	z		K1																
Lolium perenne (Ausdauerndes Weidelgras)	7	h		K1																
Malus domestica (Kultur-Apfel)	7	h		B1																
Poa annua (Einjähriges Rispengras)	7	z		K1																
Poa trivialis (Gewöhnliches Rispengras)	7	z		K1																
Prunus domestica (Kultur-Pflaume)	7	z		B1																
Anzahl Rote Liste Arten																				
Anzahl Arten																				7

MS: Mengensystem; M: Mengenangabe, W: Bewertung der Art (FFH-Monitoring), Vs: Vegetationsschicht, St: Status, PA: Autor Phänologie; Ph: Phänologie, Sz: Soziabilität, VS: Vitalitätssystem; V: Vitalität, G: Geschlecht, cf: unsichere Bestimmung, §: Schutz nach BNatSchG, HH: Rote Liste Hamburg, Nds: Rote Liste Niedersachsen, SH: Rote Liste Schleswig-Holstein, D: Rote Liste Deutschland