

Erhebungsbogen

B

Projekt	Biotopkartierung Hamburg		Interne Nr.	5547	
			DK5 DK5-GK	5428	5430
Handlungsbedarf	Nein		DK5 - Name	Vierzigstücken	
Bearbeitung	SCÖ	Kopie	Biotop-Nr. alt	49	65
Räumliche Abbildung	Fläche		Kartierung	11.10.2002	
Anzahl Abschnitte	1		Fläche / Länge [m²/m]	34902,504	
			Breite (lineare Abb.) [m]		

Gesetzlicher Schutz **_ kein gesetzl. Schutz kein gesetzlich geschütztes Biotop** **Schutz nur teilweise** **Nein**

Gesamtbewertung	3	Stark verarmt, eingeschränkt entwicklungsfähig
– Alter	3	Biotop geringen Alters, 5 bis 10 Jahre
– Belastungsgrad	3	Flächenhafte starke Belastung
– Ökolog. Funktion	3	Störender, behindernder oder beeinträchtigender Lebensraum
– Seltenheit	2	Allg. verbreiteter Biotoptyp, artenarm Dominanzbestände

Bestandsbeschreibung

Apfelplantage mit 2 - 3 m hohen Kurzstammbäumen. Unter den Bäumen Herbizideinsatz. Zwischen den Baumreihen finden sich gemähte Grasstreifen.

Vorkommen an Biotoptypen

1	TF	Typ	HF	F.Anteil
2	BTYP	Biotoptyp		- gesetzl. Grundl.
3	Zusatz	Zusatz zum Biotoptypen		
4	LRT	Lebensraumtyp		
1	1		Ja	100 %
2	LOA	Obstbaumplantage (2000)		

Räumliche Lage

Lagebeschreibung	Südwestlich Hakengraben, Francoper Außendeich				
Nachbarnutzung/en	Obstanbau, Stillgewässer, Gräben, Ruderalflur				
Rechtswert (X)	555529	Hochwert (Y)	5929374		
Bezirk	Harburg	Naturraum	Altländer Hoch- und Sietland (671.21)		
Stadtteil (OT-Nr.)	Francop (716)	Gemarkung	Francop (706)		
Digitaler Grünplan	<input type="checkbox"/>	Hafengesamtgebiet	<input type="checkbox"/>	Ramsargebiet	<input type="checkbox"/>
Ausgleichsflächen	<input checked="" type="checkbox"/>	Biosphärenreservat	<input type="checkbox"/>	EG-Vogelschutzgeb.	<input type="checkbox"/>
NSG / ND / LSG		Nationalpark	<input type="checkbox"/>		
FFH-GEBIET					
Wasserschutzgebiet					

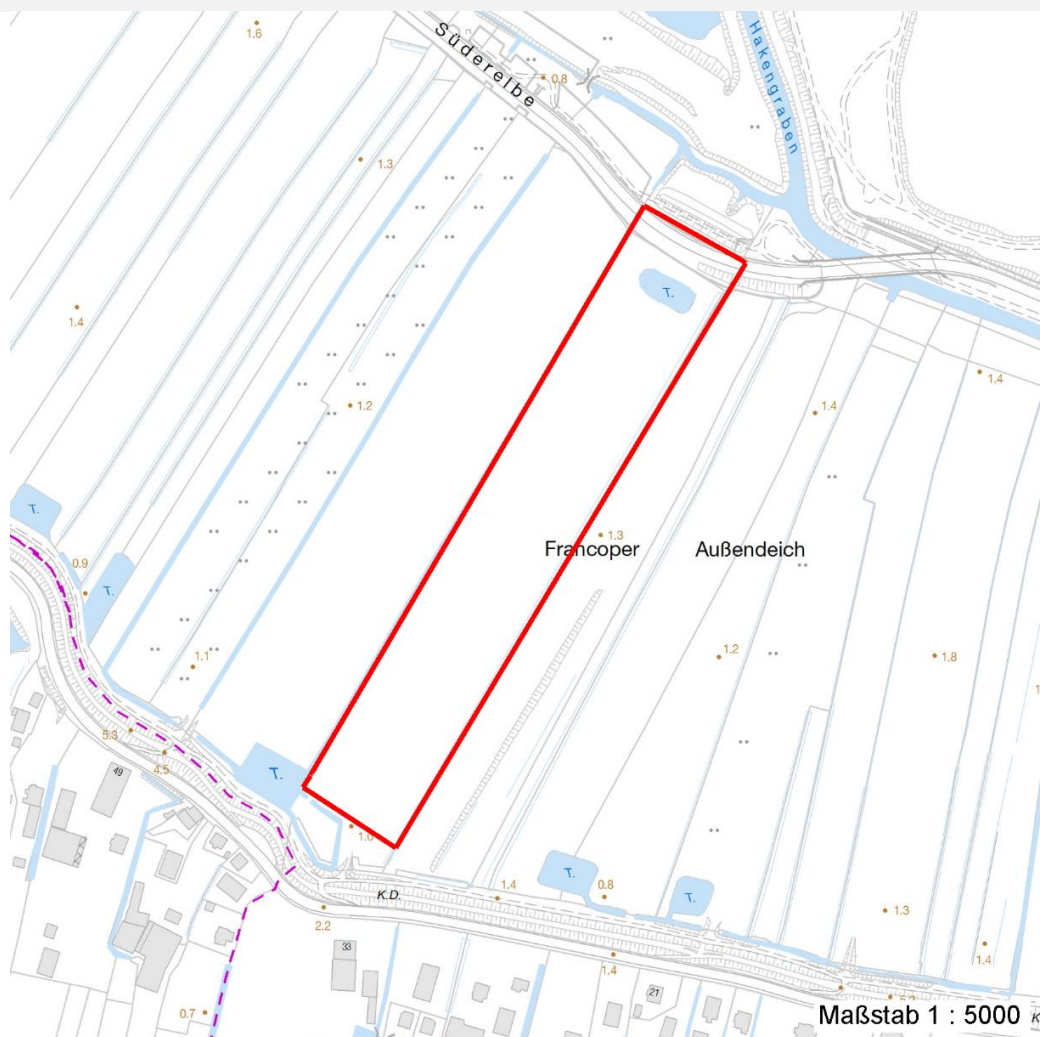
Erhebungsbogen

B

Projekt	Biotopkartierung Hamburg		Interne Nr.	5547	
			DK5 DK5-GK	5428	5430
			DK5 - Name	Vierzigstücken	
Handlungsbedarf	Nein		Biotop-Nr. alt	49	65
Bearbeitung	SCÖ	Kopie	Nein	Kartierung	11.10.2002
Räumliche Abbildung	Fläche			Fläche / Länge [m²/m]	34902,504
Anzahl Abschnitte	1			Breite (lineare Abb.) [m]	

Räumliche Lage

Karte



Weitere Erhebungsbögen

Interne Nr.	Interne Nr. Zuordnung	DK5	Biotop-Nr.	Kartierung	Zuordnung	DK5 (GK)	Biotop-Nr. (alt)
5547	5546	5428	49	15.08.1993	K	5430	65
5547	5523	5428	131	18.10.2010	N	5430	10019

Zuordnung: N = nachfolgende Kartierung, K = weitere Kartierungen (zeitlich vorher oder nachher)

Foto

Interne Nr.	Index	Dateiname	Aufnahmerichtung
16186	0	5428_49_111002_1.JPG	

Weitere Angaben

Merkmal	Wert
Auswertung	
Gefährdung / Einflüsse	Herbizide / Spritzmittel

Erhebungsbogen

B

Projekt	Biotopkartierung Hamburg	Interne Nr.	5547
Handlungsbedarf	Nein	DK5 DK5-GK	5428 5430
Bearbeitung	SCÖ	DK5 - Name	Vierzigstücken
Räumliche Abbildung	Fläche	Biotop-Nr. alt	49 65
Anzahl Abschnitte	1	Kartierung	11.10.2002
		Fläche / Länge [m²/m]	34902,504
		Breite (lineare Abb.) [m]	

Weitere Angaben

Merkmal	Wert
Wertgesichtspunkte	Mahd
Ziele der Entwicklung	typische Ausprägung extensives Grünland oder Sukzession

Foto

Fotodatei	5428_49_111002_1.JPG	Fotodatei	
Bildbeschreibung		Bildbeschreibung	
Aufnahmerichtung		Aufnahmerichtung	



Teilflächenbeschreibung

Teilflächentyp		Teilflächen-Nr.	1
Biotoptyp	Obstbaumplantage (2000)	Biotoptyp	LOA
- Zusatz		- gesetzl. Grundl.	
FFH-LRT		FFH-LRT	
Beschreibung		Entw.potential LRT	
Standort: Marsch		Hauptfläche	Ja
		Flächenanteil	100 %
		FFH-Unters.Fläche	Nein
		Saatgutfläche	Nein

Erhebungsbogen

B

Projekt	Biotopkartierung Hamburg		Interne Nr.	5547
			DK5 DK5-GK	5428 5430
Handlungsbedarf	Nein		DK5 - Name	Vierzigstücken
Bearbeitung	SCÖ	Kopie	Nein	Biotop-Nr. alt
Räumliche Abbildung	Fläche			49 65
Anzahl Abschnitte	1			Kartierung
				11.10.2002
				Fläche / Länge [m²/m]
				34902,504
				Breite (lineare Abb.) [m]

Weitere Angaben

Merkmal	Wert
Boden	
Feuchte	5 - frisch und mäßig frisch
Stickstoffgehalt	6 - mäßig stickstoffarm bis stickstoffreich
Standort, Relief	
Relief	eben
Belichtung	5 - halbschattig
Veg. - Deckg./Ant.	
Gesamt	100 %
1. Baumschicht	60 %
1. Krautschicht	80 %
Veg. - Höhe	
Gesamt, durchschn.	3.00 m

Zeigerwerte der Pflanzenartenliste (Auswertung)

Standort	Belichtung	halbsonnig	7,4
Boden	Feuchte	frisch und mäßig frisch	5,4
	Stickstoff (N)	stickstoffreich	7
	Reaktion	neutral	7
Vegetation	Mahdverträglichkeit	gut bis überaus schnitt- oder beweidungsverträglich	7,6
Zeigerwerte	Futterwert	gute Futterqualität	5,7
	Wechselfeuchteanzeiger		2
	Giftpflanzen		1
	Überschw.anzeiger		0

Pflanzenartenliste

Gruppe / Pflanzenart	MS	M	W	Vs	St	PA	Ph	Sz	VS	V	G	cf	§	Rote Liste			
														HH	ND	SH	D
Tracheobionta (Gefäßpflanzen)																	
Dactylis glomerata agg. (Artengruppe Wiesen-Knäuelgras)	7	z		K1													
Elymus repens (Gewöhnliche Quecke)	7	z		K1													
Lolium perenne (Ausdauerndes Weidelgras)	7	h		K1													
Malus domestica (Kultur-Apfel)	7	h		B1													
Plantago major (Breit-Wegerich)	7	z		K1													
Poa annua (Einjähriges Rispengras)	7	z		K1													
Ranunculus repens (Kriechender Hahnenfuß)	7	z		K1													
Rumex obtusifolius (Stumpfbältriger Ampfer)	7	w		K1													
Senecio vulgaris (Gewöhnliches Greiskraut)	7	w		K1													
Anzahl Rote Liste Arten																	
Anzahl Arten														9			

MS: Mengensystem; M: Mengenangabe, W: Bewertung der Art (FFH-Monitoring), Vs: Vegetationsschicht, St: Status, PA: Autor Phänologie; Ph: Phänologie, Sz: Sozialeit, VS: Vitalitätssystem; V: Vitalität, G: Geschlecht, cf: unsichere Bestimmung, §: Schutz nach BNatSchG, HH: Rote Liste Hamburg, ND: Rote Liste Niedersachsen, SH: Rote Liste Schleswig-Holstein, D: Rote Liste Deutschland