

Erhebungsbogen

B

Projekt	Biotopkartierung Hamburg		Interne Nr.	5586	
			DK5 DK5-GK	5428	5430
Handlungsbedarf	Nein		DK5 - Name	Vierzigstücken	
Bearbeitung	SCÖ	Kopie	Nein	Biotop-Nr. alt	45 61
Räumliche Abbildung	Fläche		Kartierung	15.10.2002	
Anzahl Abschnitte	1		Fläche / Länge [m²/m]	15989,7877	
			Breite (lineare Abb.) [m]		

Gesetzlicher Schutz	_ kein gesetzl. Schutz kein gesetzlich geschütztes Biotop		Schutz nur teilweise	Nein
----------------------------	---	--	-----------------------------	------

Gesamtbewertung	4	Verarmt, entwicklungsfähig
– Alter	5	Biotop mittleren Alters, 20 bis 50 Jahre
– Belastungsgrad	4	Flächenhaft deutliche Belastung ohne nachh. Schäden
– Ökolog. Funktion	4	Isolierter Lebensraum, keine oder nur geringe Bedeutung für Nachbarflächen
– Seltenheit	5	Seltener Biotoptyp, floristisch stark verarmt, ohne seltener Pflges. od. verbr. artenreicher Biotoptyp

Bestandsbeschreibung

Grünland zwischen Obstplantagen gelegen. Die Fläche wird ca. in der Mitte von einem Graben durchzogen, der aktuell mit alten Heuballen verfüllt wird. Im O findet sich ein aufgeschütteter Wall.

Die Grünlandvegetation wird in den kurzgefressenen Bereichen durch Weißklee, Weidelgras und Wiesen-Schwingel charakterisiert. In der höherwüchsigen Beständen dominieren Quecke, Brennnessel und Honiggras. Das Grünland ist vor allem im O von Acker-Kratzdistel durchsetzt.

Der Graben weist steile Uferkanten auf und ist mit Eschen und Erlen bestanden, die das Gewässer fast vollständig beschatten. Dennoch kommen an den Böschungen Mädesüß, Schilf und Rohrglanzgras vor. Seltener sind Sumpfschwertlilie und Wasserschwaden. Auf der Uferkante stehen Röhrichtarten, Hochstauden und Nitrophyten.

Der Wall ist vorwiegend mit Brennnessel und Acker-Kratzdistel bestanden.

Im O verläuft ein breiter Graben, der mit Wasserlinse bedeckt ist. Er wird von O durch Erlen beschattet. Auf der westlichen Uferkante sind neben Eschen Röhrichtarten, Hochstauden und Nitrophyten zu finden.

Der im W verlaufende Graben wurde gesondert aufgenommen (5430/59).

Vorkommen an Biotoptypen

1	TF	Typ	HF	F.Anteil
2	BTYP	Biotoptyp		- gesetzl. Grundl.
3	Zusatz	Zusatz zum Biotoptypen		
4	LRT	Lebensraumtyp		
1	1		Ja	90 %
2	GMZ	Sonstiges mesophiles Grünland (2000)		
1	2			8 %
2	FGR	Nährstoffreicher Graben mit Stillgewässercharakter (2000)		
3	ga	Erlen-Typ (ga)		
1	3			2 %
2	AKM	Halbruderale Gras- und Staudenflur mittlerer Standorte (2000)		

Räumliche Lage

Lagebeschreibung	Südwestlich Hakengraben, Francoper Außendeich			
Nachbarnutzung/en	Obstanbau, Grünland, Erlenbruchwald			
Rechtswert (X)	555346	Hochwert (Y)	5929367	
Bezirk	Harburg	Naturraum	Altländer Hoch- und Sietland (671.21)	
Stadtteil (OT-Nr.)	Francop (716)	Gemarkung	Francop (706)	
Digitaler Grünplan	<input type="checkbox"/> Hafengesamtgebiet	<input type="checkbox"/> Ramsargebiet	<input type="checkbox"/> EG-Vogelschutzgeb.	<input type="checkbox"/>
Ausgleichsflächen	<input type="checkbox"/> Biosphärenreservat	<input type="checkbox"/> Nationalpark	<input type="checkbox"/>	<input type="checkbox"/>
NSG / ND / LSG				
FFH-GEBIET				
Wasserschutzgebiet				

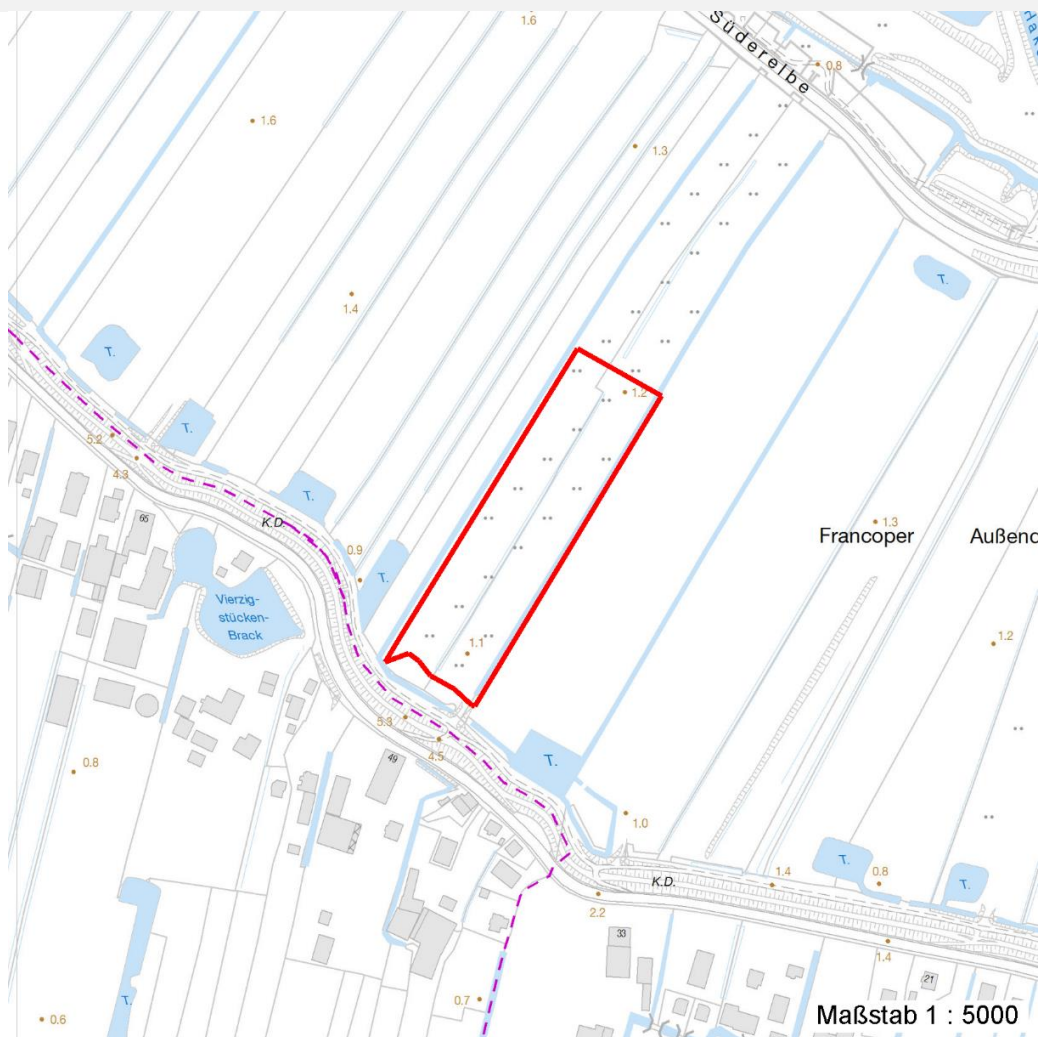
Erhebungsbogen

B

Projekt	Biotopkartierung Hamburg		Interne Nr.	5586	
Handlungsbedarf	Nein		DK5 DK5-GK	5428	5430
Bearbeitung	SCÖ	Kopie	DK5 - Name	Vierzigstücken	
Räumliche Abbildung	Fläche	Nein	Biotop-Nr. alt	45	61
Anzahl Abschnitte	1		Kartierung	15.10.2002	
			Fläche / Länge [m²/m]	15989,7877	
			Breite (lineare Abb.) [m]		

Räumliche Lage

Karte



Weitere Erhebungsbögen

Interne Nr.	Interne Nr. Zuordnung	DK5	Biotop-Nr.	Kartierung	Zuordnung	DK5 (GK)	Biotop-Nr. (alt)
5586	5585	5428	45	15.08.1993	K	5430	61
5586	5588	5428	129	18.10.2010	N	5430	10017
5586	5580	5428	130	18.10.2010	N	5430	10018

Zuordnung: N = nachfolgende Kartierung, K = weitere Kartierungen (zeitlich vorher oder nachher)

Foto

Interne Nr.	Index	Dateiname	Aufnahmerichtung
16137	0	5428_45_151002_1.JPG	

Weitere Angaben

Merkmal	Wert
---------	------

Auswertung

12.04.2020

Erhebungsbogen

B

Projekt	Biotopkartierung Hamburg	Interne Nr.	5586
		DK5 DK5-GK	5428 5430
Handlungsbedarf	Nein	DK5 - Name	Vierzigstücken
Bearbeitung	SCÖ	Biotop-Nr. alt	45 61
Räumliche Abbildung	Fläche	Kartierung	15.10.2002
Anzahl Abschnitte	1	Fläche / Länge [m²/m]	15989,7877
		Breite (lineare Abb.) [m]	

Weitere Angaben

Merkmal	Wert
Gefährdung / Einflüsse	zeitweise intensive Pferdebeweidung Grabenverfüllung
Wertgesichtspunkte	realtiv artenreich
Bedeutung für Tiergruppe	Amphibien Zug- und Rastvögel
Ziele der Entwicklung	extensives Grünland oder Sukzession
Maßnahmen	abhängig vom Gesamtkonzept für die Außendeichsflächen; extensive Grünlandpflege oder Sukzession zu Wald

Foto

Fotodatei 5428_45_151002_1.JPG

Bildbeschreibung
Aufnahmerichtung

Fotodatei

Bildbeschreibung
Aufnahmerichtung



Teilflächenbeschreibung

Teilflächentyp		Teilflächen-Nr.	1
Biotoptyp	Sonstiges mesophiles Grünland (2000)	Biotoptyp	GMZ
- Zusatz		- gesetzl. Grundl.	
FFH-LRT		FFH-LRT	
Beschreibung		Entw.potential LRT	
Standort: Marsch		Hauptfläche	Ja
		Flächenanteil	90 %
		FFH-Unters.Fläche	Nein
		Saatgutfläche	Nein

Erhebungsbogen

B

Projekt	Biotopkartierung Hamburg	Interne Nr.	5586
		DK5 DK5-GK	5428 5430
Handlungsbedarf	Nein	DK5 - Name	Vierzigstücken
Bearbeitung	SCÖ	Biotop-Nr. alt	45 61
Räumliche Abbildung	Fläche	Kartierung	15.10.2002
Anzahl Abschnitte	1	Fläche / Länge [m²/m]	15989,7877
		Breite (lineare Abb.) [m]	

Weitere Angaben

Merkmal Wert

Boden

Feuchte	6 - mäßig feucht und wechselfeucht
Stickstoffgehalt	6 - mäßig stickstoffarm bis stickstoffreich

Standort, Relief

Relief	im W noch schwaches Beetrelief
Belichtung	7 - halbsonnig

Veg. - Deckg./Ant.

Gesamt	98 %
1. Baumschicht	10 %
Strauchschicht	1 %
1. Krautschicht	98 %

Veg. - Höhe

Gesamt, durchschn.	8.00 m
--------------------	--------

Zeigerwerte der Pflanzenartenliste (Auswertung)

Standort	Belichtung	halbsonnig	7,1
Boden	Feuchte	mäßig feucht und wechselfeucht	6,2
	Stickstoff (N)	stickstoffreich	6,7
	Reaktion	neutral	6,5
Vegetation	Mahdverträglichkeit	mäßig bis gut schnittverträglich (erster Schnitt nicht vor Mitte Juni)	6,4
Zeigerwerte	Futterwert	ausreichende Futterqualität	4,7
	Wechselfeuchteanzeiger		5
	Giftpflanzen		2
	Überschw.anzeiger		3

Pflanzenartenliste

Gruppe / Pflanzenart	MS	M	W	Vs	St	PA	Ph	Sz	VS	V	G	cf	Rote Liste					
													§	HH	ND	SH	D	
Tracheobionta (Gefäßpflanzen)																		
Agrostis stolonifera agg. (Artengruppe Ausläufer-Straußgras)	7	w		K1														
Alnus glutinosa (Schwarz-Erle)	7	z		B1														
Alopecurus pratensis (Wiesen-Fuchsschwanz)	7	z		K1														
Bellis perennis (Ausdauerndes Gänseblümchen)	7	z		K1														
Carex pseudocyperus (Scheinzyper-Segge)	7	w		K1														
Cerastium holosteoides (Gewöhnliches Hornkraut)	7	w		K1														
Cirsium arvense (Acker-Kratzdistel)	7	z		K1														
Cirsium vulgare (Gewöhnliche Kratzdistel)	7	w		K1														
Dactylis glomerata agg. (Artengruppe Wiesen-Knäuelgras)	7	z		K1														
Elymus repens (Gewöhnliche Quecke)	7	z		K1														
Equisetum pratense (Wiesen-Schachtelhalm)	7	X		-											1	2	3	V
Festuca pratensis (Wiesen-Schwingel)	7	z		K1														
Filipendula ulmaria (Mädesüß)	7	z		K1														
Fraxinus excelsior (Gewöhnliche Esche)	7	z		B1														

Erhebungsbogen

B

Projekt	Biotopkartierung Hamburg	Interne Nr.	5586
		DK5 DK5-GK	5428 5430
Handlungsbedarf	Nein	DK5 - Name	Vierzigstücken
Bearbeitung	SCÖ	Biotop-Nr. alt	45 61
Räumliche Abbildung	Fläche	Kartierung	15.10.2002
Anzahl Abschnitte	1	Fläche / Länge [m²/m]	15989,7877
		Breite (lineare Abb.) [m]	

Pflanzenartenliste

Gruppe / Pflanzenart	MS	M	W	Vs	St	PA	Ph	Sz	VS	V	G	cf	§	Rote Liste				
														HH	ND	SH	D	
Glechoma hederacea (Gundermann)	7	w		K1														
Glyceria maxima (Wasser-Schwaden)	7	w		K1														
Holcus lanatus (Wolliges Honiggras)	7	z		K1														
Iris pseudacorus (Gelbe Schwertlilie)	7	w		K1									b					
Juncus effusus (Flutter-Binse)	7	w		K1														
Lemna minor (Kleine Wasserlinse)	7	w		-														
Lolium perenne (Ausdauerndes Weidelgras)	7	h		K1														
Phalaris arundinacea (Rohr-Glanzgras)	7	z		K1														
Phleum pratense agg. (Artengruppe Wiesen-Lieschgras)	7	w		K1														
Phragmites australis (Schilf)	7	z		K1														
Plantago major (Breit-Wegerich)	7	z		K1														
Poa annua (Einjähriges Rispengras)	7	w		K1														
Poa trivialis (Gewöhnliches Rispengras)	7	w		K1														
Polygonum aviculare (Vogel-Knöterich)	7	w		K1														
Ranunculus acris (Scharfer Hahnenfuß)	7	z		K1														
Ranunculus repens (Kriechender Hahnenfuß)	7	h		K1														
Rumex obtusifolius (Stumpfbblätteriger Ampfer)	7	z		K1														
Salix spec. (Weide)	7	w		S														
Solanum dulcamara (Bittersüßer Nachtschatten)	7	w		K1														
Taraxacum sect. Ruderalia (Artengruppe Gemeiner Löwenzahn)	7	z		K1													D	
Trifolium repens (Weiß-Klee)	7	h		K1														
Urtica dioica (Große Brennessel)	7	z		K1														
Anzahl Rote Liste Arten														2	1	1	1	
Anzahl Arten														36				

MS: Mengensystem; M: Mengenangabe, W: Bewertung der Art (FFH-Monitoring), Vs: Vegetationsschicht, St: Status, PA: Autor Phänologie; Ph: Phänologie, Sz: Soziabilität, VS: Vitalitätssystem; V: Vitalität, G: Geschlecht, cf: unsichere Bestimmung, §: Schutz nach BNatSchG, HH: Rote Liste Hamburg, Nds: Rote Liste Niedersachsen, SH: Rote Liste Schleswig-Holstein, D: Rote Liste Deutschland

Teilflächenbeschreibung

Teilflächentyp		Teilflächen-Nr.	2
Biotoptyp	Nährstoffreicher Graben mit Stillgewässercharakter (2000)	Biotoptyp	FGR
- Zusatz	Erlen-Typ (ga)	- gesetzl. Grundl.	
FFH-LRT		FFH-LRT	
Beschreibung		Entw.potential LRT	
		Hauptfläche	
		Flächenanteil	8 %
		FFH-Unters.Fläche	Nein
		Saatgutfläche	Nein

Erhebungsbogen

B

Projekt	Biotopkartierung Hamburg	Interne Nr.	5586
		DK5 DK5-GK	5428 5430
Handlungsbedarf	Nein	DK5 - Name	Vierzigstücken
Bearbeitung	SCÖ	Biotop-Nr. alt	45 61
Räumliche Abbildung	Fläche	Kartierung	15.10.2002
Anzahl Abschnitte	1	Fläche / Länge [m²/m]	15989,7877
		Breite (lineare Abb.) [m]	

Teilflächenbeschreibung

Teilflächentyp		Teilflächen-Nr.	3
Biotoptyp	Halbruderale Gras- und Staudenflur mittlerer Standorte (2000)	Biotoptyp	AKM
- Zusatz		- gesetzl. Grundl.	
FFH-LRT		FFH-LRT	
Beschreibung		Entw.potential LRT	
		Hauptfläche	
		Flächenanteil	2 %
		FFH-Unters.Fläche	Nein
		Saatgutfläche	Nein