

Erhebungsbogen

B

Projekt	Biotopkartierung Hamburg, Datenbestand aus FoxPro	Interne Nr.	5585
Handlungsbedarf	Nein	DK5 DK5-GK	5428 5430
Bearbeitung	DRÜ	DK5 - Name	Vierzigstücken
Räumliche Abbildung	Fläche	Biotop-Nr. alt	45 61
Anzahl Abschnitte	1	Kartierung	15.08.1993
		Fläche / Länge [m²/m]	15989,8053
		Breite (lineare Abb.) [m]	

Gesetzlicher Schutz kein gesetzl. Schutz **kein gesetzlich geschütztes Biotop** **Schutz nur teilweise** **Nein**

Gesamtbewertung 0 keine Angabe

- **Alter**
- **Belastungsgrad**
- **Ökolog. Funktion**
- **Seltenheit**

Bestandsbeschreibung

Grünland zwischen Obstplantagen gelegen. Die Fläche wird ca. in der Mitte von einem Graben durchzogen. Im O findet sich ein aufgeschütteter Wall.

Die Grünlandvegetation wird in den kurzgefressenen Bereichen durch Weißklee, Weidelgras und Wiesen-Schwingel charakterisiert. In der höherwüchsigen Beständen dominieren Quecke und Weißes Straußgras. Das Grünland ist vor allem im O von Acker-Kratzdistel durchsetzt.

Der Graben weist steile Uferkanten auf und ist im O mit Eschen und Erlen bestanden, die das Gewässer fast vollständig beschatten. Daher ist der Graben bis auf kleine Wasser-Schwaden- und Schilf-Bestände an nicht beschatteten Stellen vegetationsfrei. Auf der Uferkante stehen Röhrichtarten, Hochstauden und Nitrophyten.

Der Wall ist vorwiegend mit Brennessel und Acker-Kratzdistel bestanden.

Im O verläuft ein breiter Graben, der mit Wasserlinse bedeckt ist. Er wird von O durch Erlen beschattet. Auf der westlichen Uferkante sind neben Eschen Röhrichtarten, Hochstauden und Nitrophyten zu finden.

Der im W verlaufende Graben wurde gesondert aufgenommen (5430/59).

Bewertung: 5

Spezielle Nutzungen: Pferdeweide

Nutzungsintensität:

Vorkommende Pflanzengesellschaften:

Vorkommen an Biotoptypen

1	TF	Typ	HF	F.Anteil
2	BTYP	Biotoptyp		- gesetzl. Grundl.
3	Zusatz	Zusatz zum Biotoptypen		
4	LRT	Lebensraumtyp		
1	1		Ja	85 %
2	G	Grünland (2000)		
4	kein LRT	kein Lebensraumtyp nach FFH-Richtlinie		
1	2			10 %
2	FG	Graben mit Stillgewässercharakter (2000)		
3	ga	Erlen-Typ (ga)		
1	3			5 %
2	AK	Halbruderale Gras- und Staudenflur (2000)		

Räumliche Lage

Lagebeschreibung Südwestlich Hakengraben, Francoper Außendeich

Nachbarnutzung/en

Rechtswert (X) 555346 **Hochwert (Y)** 5929367

12.04.2020

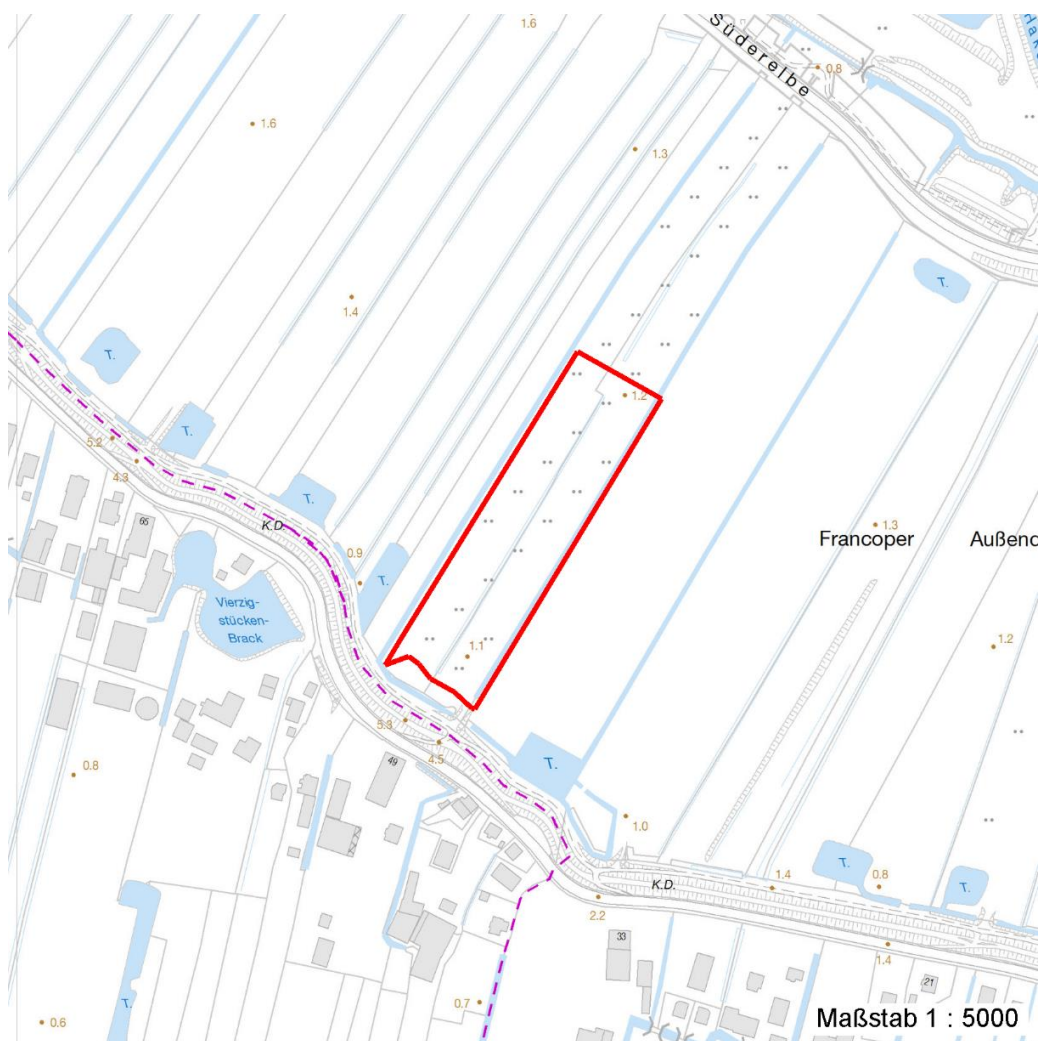
Erhebungsbogen

B

Projekt	Biotopkartierung Hamburg, Datenbestand aus FoxPro	Interne Nr.	5585	
		DK5 DK5-GK	5428	5430
		DK5 - Name	Vierzigstücken	
Handlungsbedarf	Nein	Biotop-Nr. alt	45	61
Bearbeitung	DRÜ	Kartierung	15.08.1993	
Räumliche Abbildung	Fläche	Fläche / Länge [m²/m]	15989,8053	
Anzahl Abschnitte	1	Breite (lineare Abb.) [m]		

Räumliche Lage

Bezirk	Harburg	Naturraum	Altländer Hoch- und Sietland (671.21)	
Stadtteil (OT-Nr.)	Francop (716)	Gemarkung	Francop (706)	
Digitaler Grünplan	<input type="checkbox"/> Hafengesamtgebiet	Ramsargebiet	<input type="checkbox"/> EG-Vogelschutzgeb.	<input type="checkbox"/>
Ausgleichsflächen NSG / ND / LSG	<input type="checkbox"/> Biosphärenreservat	Nationalpark	<input type="checkbox"/>	<input type="checkbox"/>
FFH-GEBIET				
Wasserschutzgebiet				
Karte				



Weitere Erhebungsbögen

Interne Nr.	Interne Nr. Zuordnung	DK5	Biotop-Nr.	Kartierung	Zuordnung	DK5 (GK)	Biotop-Nr. (alt)
5585	5586	5428	45	15.10.2002	K	5430	61

Zuordnung: N = nachfolgende Kartierung, K = weitere Kartierungen (zeitlich vorher oder nachher)

Erhebungsbogen

B

Projekt	Biotopkartierung Hamburg, Datenbestand aus FoxPro	Interne Nr.	5585
		DK5 DK5-GK	5428 5430
		DK5 - Name	Vierzigstücken
Handlungsbedarf	Nein	Biotop-Nr. alt	45 61
Bearbeitung	DRÜ	Kartierung	15.08.1993
Räumliche Abbildung	Fläche	Fläche / Länge [m²/m]	15989,8053
Anzahl Abschnitte	1	Breite (lineare Abb.) [m]	

Teilflächenbeschreibung

Teilflächentyp		Teilflächen-Nr.	1
Biotoptyp	Grünland (2000)	Biotoptyp	G
- Zusatz		- gesetzl. Grundl.	
FFH-LRT	kein Lebensraumtyp nach FFH-Richtlinie	FFH-LRT	kein LRT
Beschreibung		Entw.potential LRT	
		Hauptfläche	Ja
		Flächenanteil	85 %
		FFH-Unters.Fläche	Nein
		Saatgutfläche	Nein

Zeigerwerte der Pflanzenartenliste (Auswertung)

Standort	Belichtung	halbsonnig	7,1
Boden	Feuchte	feucht	6,5
	Stickstoff (N)	stickstoffreich	6,5
	Reaktion	neutral	6,5
Vegetation	Mahdverträglichkeit	mäßig bis gut schnittverträglich (erster Schnitt nicht vor Mitte Juni)	5,9
Zeigerwerte	Futterwert	mäßige Futterqualität	3,6
	Wechselfeuchteanzeiger		5
	Giftpflanzen		2
	Überschw.anzeiger		4

Pflanzenartenliste

Gruppe / Pflanzenart	MS	M	W	Vs	St	PA	Ph	Sz	VS	V	G	cf	§	Rote Liste					
														HH	ND	SH	D		
Tracheobionta (Gefäßpflanzen)																			
Achillea millefolium agg. (Artengruppe Gewöhnliche Schafgarbe)	7	X		-															
Agrostis stolonifera agg. (Artengruppe Ausläufer-Straußgras)	7	X		-															
Alnus glutinosa (Schwarz-Erle)	7	X		-															
Alopecurus pratensis (Wiesen-Fuchsschwanz)	7	X		-															
Bellis perennis (Ausdauerndes Gänseblümchen)	7	X		-															
Carex pseudocyperus (Scheinzyper-Segge)	7	X		-															
Cerastium holosteoides (Gewöhnliches Hornkraut)	7	X		-															
Cirsium arvense (Acker-Kratzdistel)	7	X		-															
Cirsium vulgare (Gewöhnliche Kratzdistel)	7	X		-															
Dactylis glomerata agg. (Artengruppe Wiesen-Knäuelgras)	7	X		-															
Elymus repens (Gewöhnliche Quecke)	7	X		-															
Equisetum pratense (Wiesen-Schachtelhalm)	7	X		-												1	2	3	V
Festuca pratensis (Wiesen-Schwingel)	7	X		-															
Filipendula ulmaria (Mädesüß)	7	X		-															
Fraxinus excelsior (Gewöhnliche Esche)	7	X		-															
Galeopsis speciosa (Bunter Hohlzahn)	7	X		-															

Erhebungsbogen

B

Projekt	Biotopkartierung Hamburg, Datenbestand aus FoxPro	Interne Nr.	5585
Handlungsbedarf	Nein	DK5 DK5-GK	5428 5430
Bearbeitung	DRÜ	DK5 - Name	Vierzigstücken
Räumliche Abbildung	Fläche	Biotop-Nr. alt	45 61
Anzahl Abschnitte	1	Kartierung	15.08.1993
		Fläche / Länge [m²/m]	15989,8053
		Breite (lineare Abb.) [m]	

Pflanzenartenliste

Gruppe / Pflanzenart	MS	M	W	Vs	St	PA	Ph	Sz	VS	V	G	cf	Rote Liste					
													§	HH	ND	SH	D	
Glyceria maxima (Wasser-Schwaden)	7	X		-														
Holcus lanatus (Wolliges Honiggras)	7	X		-														
Iris pseudacorus (Gelbe Schwertlilie)	7	X		-										b				
Juncus effusus (Flatter-Binse)	7	X		-														
Lemna minor (Kleine Wasserlinse)	7	X		-														
Lolium perenne (Ausdauerndes Weidelgras)	7	X		-														
Phalaris arundinacea (Rohr-Glanzgras)	7	X		-														
Phleum pratense agg. (Artengruppe Wiesen-Lieschgras)	7	X		-														
Phragmites australis (Schilf)	7	X		-														
Plantago major winteri (Salz-Wegerich)	7	X		-												G	D	3
Poa annua (Einjähriges Rispengras)	7	X		-														
Poa trivialis (Gewöhnliches Rispengras)	7	X		-														
Polygonum aviculare (Vogel-Knöterich)	7	X		-														
Prunella vulgaris (Kleine Braunelle)	7	X		-														
Ranunculus acris (Scharfer Hahnenfuß)	7	X		-														
Ranunculus repens (Kriechender Hahnenfuß)	7	X		-														
Rumex obtusifolius (Stumpfbblätteriger Ampfer)	7	X		-														
Salicornia spec. (Queller)	7	X		-														
Solanum dulcamara (Bittersüßer Nachtschatten)	7	X		-														
Taraxacum sect. Ruderalia (Artengruppe Gemeiner Löwenzahn)	7	X		-													D	
Trifolium repens (Weiß-Klee)	7	X		-														
Urtica dioica (Große Brennessel)	7	X		-														
Anzahl Rote Liste Arten													2	2	2	2		
Anzahl Arten													38					

MS: Mengensystem; M: Mengenangabe, W: Bewertung der Art (FFH-Monitoring), Vs: Vegetationsschicht, St: Status, PA: Autor Phänologie; Ph: Phänologie, Sz: Soziabilität, VS: Vitalitätssystem; V: Vitalität, G: Geschlecht, cf: unsichere Bestimmung, §: Schutz nach BNatSchG, HH: Rote Liste Hamburg, Nds: Rote Liste Niedersachsen, SH: Rote Liste Schleswig-Holstein, D: Rote Liste Deutschland

Teilflächenbeschreibung

Teilflächentyp		Teilflächen-Nr.	2
Biotoptyp	Graben mit Stillgewässercharakter (2000)	Biotoptyp	FG
- Zusatz	Erlen-Typ (ga)	- gesetzl. Grundl.	
FFH-LRT		FFH-LRT	
Beschreibung		Entw.potential LRT	
		Hauptfläche	
		Flächenanteil	10 %
		FFH-Unters.Fläche	Nein
		Saatgutfläche	Nein

Erhebungsbogen

B

Projekt	Biotopkartierung Hamburg, Datenbestand aus FoxPro	Interne Nr.	5585
Handlungsbedarf	Nein	DK5 DK5-GK	5428 5430
Bearbeitung	DRÜ	DK5 - Name	Vierzigstücken
Räumliche Abbildung	Fläche	Biotop-Nr. alt	45 61
Anzahl Abschnitte	1	Kartierung	15.08.1993
		Fläche / Länge [m²/m]	15989,8053
		Breite (lineare Abb.) [m]	

Teilflächenbeschreibung

Teilflächentyp		Teilflächen-Nr.	3
Biotoptyp	Halbruderale Gras- und Staudenflur (2000)	Biotoptyp	AK
- Zusatz		- gesetzl. Grundl.	
FFH-LRT		FFH-LRT	
Beschreibung		Entw.potential LRT	
		Hauptfläche	
		Flächenanteil	5 %
		FFH-Unters.Fläche	Nein
		Saatgutfläche	Nein