

Erhebungsbogen

B

Projekt	Biotopkartierung Hamburg	Interne Nr.	136865
		DK5 DK5-GK	5428
Handlungsbedarf	Nein	DK5 - Name	Vierzigstücken
Bearbeitung	MIS	Biotop-Nr. alt	337
Räumliche Abbildung	Linie	Kartierung	10.07.2019
Anzahl Abschnitte	1	Fläche / Länge [m²/m]	746,23
		Breite (lineare Abb.) [m]	4

Gesetzlicher Schutz § 30 (2) 1.2 Natürliche oder naturnahe stehende Gewässer **Schutz nur teilweise** **Nein**

Gesamtbewertung	6 Wertvoll
– Alter	6 Biotop mittleren Alters, 50 bis 100 Jahre
– Belastungsgrad	5 Flächenhaft mittlere oder örtlich starke Belastung
– Ökolog. Funktion	6 Hohe Bedeutung in einem Biotopkomplex, für den lokalen Biotopverbund oder als Puffer
– Seltenheit	7 Seltener Biotoptyp, mit seltenen oder bedrohten Pflges., gesättigtes Artenspektrum, einige RL-Arten

Bestandsbeschreibung

Nordsüd verlaufender Graben mit verschiedenen hohen Böschungen, östlich sehr niedrig, westlich ca. 1.20 m hoch. Östlich wird bis zur Böschungsoberkante gemäht, so dass es nur einen sehr schmalen Ufersaum gibt. Westlich ist ein 2 m breiter Randstreifen mit Süßgräsern und nitrophytem Röhricht vorhanden. Am Wasser und auf den Böschungen wachsen verschiedene Arten der feuchten Hochstaudenfluren und viel Flatter-Binse. Auf dem wenig trüben, ca. 25 cm tiefen Wasser ist auf der ganzen Länge Froschbiß zu finden, in der südlichen Hälfte kommt auch viel Kleine Wasserlinse vor. Submers gibt es Vorkommen von Wasserschlauch, Rauem Hornblatt und 2 Laichkräutern, die aber alle nach Norden abnehmen, nur Kamm-Laichkraut nimmt stark zu. Lokal breiten sich Algen aus.

Vorkommen an Biotoptypen

1	TF	Typ	HF	F.Anteil
2	BTYP	Biotoptyp	- gesetzl. Grundl.	
3	Zusatz	Zusatz zum Biotoptypen		
4	LRT	Lebensraumtyp		
1	1		Ja	100 %
2	FGR	Nährstoffreicher Graben mit Stillgewässercharakter (2018)		(§ 30 (2) 1.2)
3	gw	Wasserpest-Laichkraut-Typ (gw)		

Räumliche Lage

Lagebeschreibung	Nordwest-Ecke des Kartenblattes, von den Häusern nach Süden Richtung SEY 63 verlaufend.		
Nachbarnutzung/en	Obstanbau		
Rechtswert (X)	554450	Hochwert (Y)	5929140
Bezirk	Harburg	Naturraum	Altländer Hoch- und Sietland (671.21)
Stadtteil (OT-Nr.)	Neuenfelde (717)	Gemarkung	Nincop (708)
Digitaler Grünplan	<input type="checkbox"/> Hafengesamtgebiet	<input type="checkbox"/> Ramsargebiet	<input type="checkbox"/> EG-Vogelschutzgeb.
Ausgleichsflächen	<input type="checkbox"/> Biosphärenreservat	<input type="checkbox"/> Nationalpark	<input type="checkbox"/>
NSG / ND / LSG			
FFH-GEBIET			
Wasserschutzgebiet	Süderelbmarsch/Harburger Berge [3 / Anteil: 100%]		

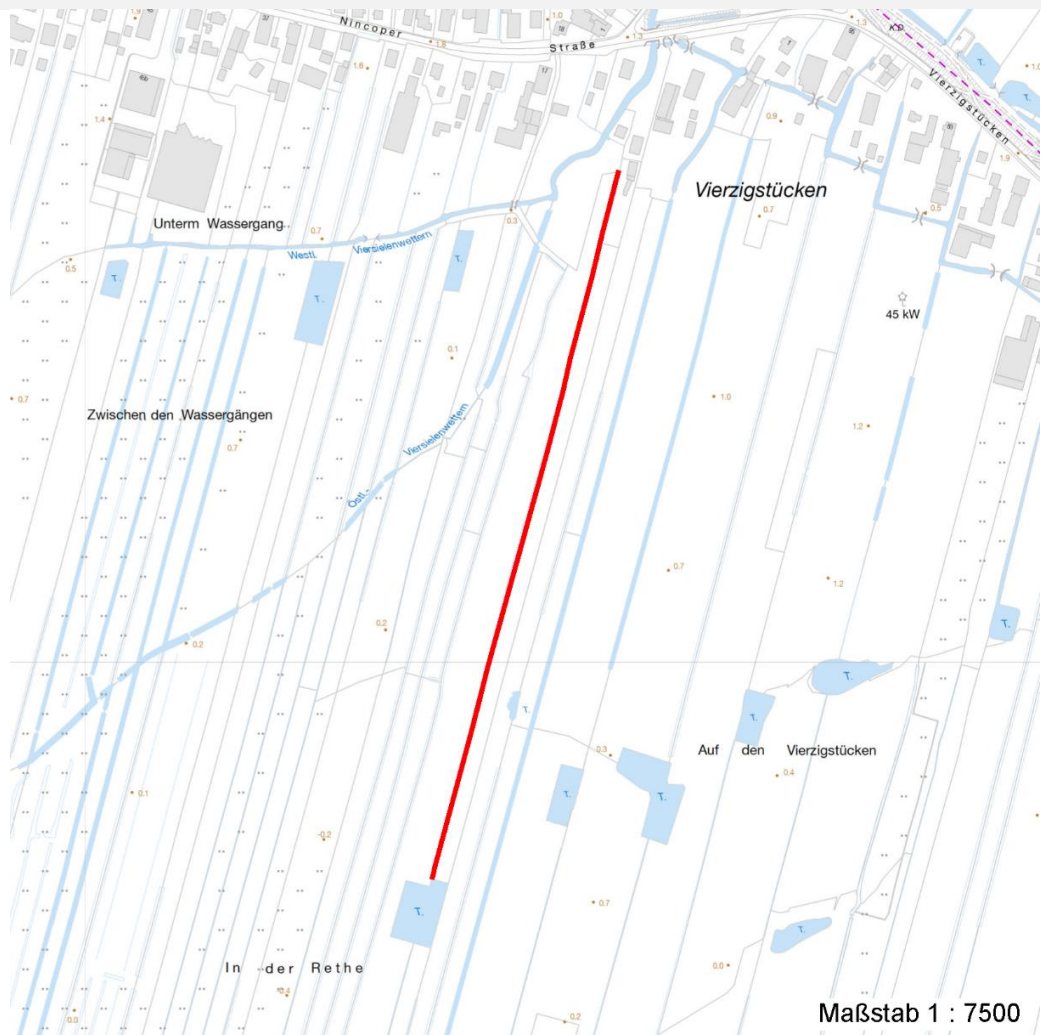
Erhebungsbogen

B

Projekt	Biotopkartierung Hamburg		Interne Nr.	136865
			DK5 DK5-GK	5428
Handlungsbedarf	Nein		DK5 - Name	Vierzigstücken
Bearbeitung	MIS	Kopie Nein	Biotop-Nr. alt	337
Räumliche Abbildung	Linie		Kartierung	10.07.2019
Anzahl Abschnitte	1		Fläche / Länge [m²/m]	746,23
			Breite (lineare Abb.) [m]	4

Räumliche Lage

Karte



Weitere Erhebungsbögen

Interne Nr.	Interne Nr. Zuordnung	DK5	Biotop-Nr.	Kartierung	Zuordnung	DK5 (GK)	Biotop-Nr. (alt)
136865	5850	5428	242	18.10.2010	<	5430	10074

Zuordnung: N = nachfolgende Kartierung, K = weitere Kartierungen (zeitlich vorher oder nachher)

Foto

Interne Nr.	Index	Dateiname	Aufnahmerichtung
74675	0	5428_337_100719_1.JPG	
74676	0	5428_337_100719_2.JPG	

Weitere Angaben

Merkmal	Wert
Auswertung Gefährdung / Einflüsse	Eutrophierung (angrenzende Nutzung)

Erhebungsbogen

B

Projekt	Biotopkartierung Hamburg	Interne Nr.	136865
		DK5 DK5-GK	5428
Handlungsbedarf	Nein	DK5 - Name	Vierzigstücken
Bearbeitung	MIS	Biotop-Nr. alt	337
Räumliche Abbildung	Linie	Kartierung	10.07.2019
Anzahl Abschnitte	1	Fläche / Länge [m²/m]	746,23
		Breite (lineare Abb.) [m]	4

Weitere Angaben

Merkmal	Wert
Wertgesichtspunkte	Feuchtbiotop Vorkommen seltener Pflanzen
zoologisch bedeutsame Strukturen	Uferstaudenflur
Bedeutung für Tiergruppe	Amphibien Libellen
Maßnahmen	3.4 - Entwicklung von Uferrandstreifen (östlich mind. 1 m Abstand halten bei der Mahd.)

Erhebungsbogen

B

Projekt	Biotopkartierung Hamburg	Interne Nr.	136865
		DK5 DK5-GK	5428
Handlungsbedarf	Nein	DK5 - Name	Vierzigstücken
Bearbeitung	MIS	Biotop-Nr. alt	337
Räumliche Abbildung	Linie	Kartierung	10.07.2019
Anzahl Abschnitte	1	Fläche / Länge [m²/m]	746,23
		Breite (lineare Abb.) [m]	4

Foto

Fotodatei 5428_337_100719_1.JPG

Aufnahmerichtung

Bildbeschreibung k.A.



Erhebungsbogen

B

Projekt	Biotopkartierung Hamburg	Interne Nr.	136865
		DK5 DK5-GK	5428
Handlungsbedarf	Nein	DK5 - Name	Vierzigstücken
Bearbeitung	MIS	Biotop-Nr. alt	337
Räumliche Abbildung	Linie	Kartierung	10.07.2019
Anzahl Abschnitte	1	Fläche / Länge [m²/m]	746,23
		Breite (lineare Abb.) [m]	4

Foto

Fotodatei 5428_337_100719_2.JPG

Aufnahmerichtung

Bildbeschreibung k.A.



Projekt	Biotopkartierung Hamburg	Interne Nr.	136865
		DK5 DK5-GK	5428
Handlungsbedarf	Nein	DK5 - Name	Vierzigstücken
Bearbeitung	MIS	Biotop-Nr. alt	337
Räumliche Abbildung	Linie	Kartierung	10.07.2019
Anzahl Abschnitte	1	Fläche / Länge [m²/m]	746,23
		Breite (lineare Abb.) [m]	4

Teilflächenbeschreibung

Teilflächentyp		Teilflächen-Nr.	1
Biotoptyp	Nährstoffreicher Graben mit Stillgewässercharakter (2018)	Biotoptyp	FGR
- Zusatz	Wasserpest-Laichkraut-Typ (gw)	- gesetzl. Grundl.	(§ 30 (2) 1.2)
FFH-LRT		FFH-LRT	
Beschreibung		Entw.potential LRT	
		Hauptfläche	Ja
		Flächenanteil	100 %
		FFH-Unters.Fläche	Nein
		Saatgutfläche	Nein

Weitere Angaben

Merkmal	Wert
Boden	
Feuchte	9 - sehr naß
Reaktion	7 - neutral
Stickstoffgehalt	7 - stickstoffreich
Gewässer	
Böschungshöhe	80.00 m
Gewässertiefe	0.25 m
Breite	1.20 m
Wasserführung	w - wechselnde Wasserstände
Strömung	k - keine Strömung
Trübung	w - schwache Trübung
Standort, Relief	
Böschungsneigung	steil - 1:1 bis 1:2
Belichtung	7 - halbsonnig
Veg. - Zeigerwerte	
Mahdverträglichkeit	5 - mäßig schnittverträglich (erster Schnitt nicht vor 1. Juli)
Futterwert	3 - geringwertiges Futter
Anz. Giftpflanzen	1
Anz. Wechselfeuchtezeiger	8
Anz. Überschwemmungsz.	6

Zeigerwerte der Pflanzenartenliste (Auswertung)

Standort	Belichtung	halbsonnig	7,2
Boden	Feuchte	sehr naß	8,5
	Stickstoff (N)	stickstoffreich	6,6
	Reaktion	neutral	6,5
Vegetation	Mahdverträglichkeit	mäßig schnittverträglich (erster Schnitt nicht vor 1. Juli)	4,8
Zeigerwerte	Futterwert	geringwertiges Futter	3,1
	Wechselfeuchteanzeiger		8
	Giftpflanzen		1
	Überschw.anzeiger		6

Erhebungsbogen

B

Projekt	Biotopkartierung Hamburg		Interne Nr.	136865
			DK5 DK5-GK	5428
Handlungsbedarf	Nein		DK5 - Name	Vierzigstücken
Bearbeitung	MIS	Kopie	Nein	Biotop-Nr. alt
Räumliche Abbildung	Linie			337
Anzahl Abschnitte	1			Kartierung
				10.07.2019
				Fläche / Länge [m²/m]
				746,23
				Breite (lineare Abb.) [m]
				4

Pflanzenartenliste

Gruppe / Pflanzenart	MS	M	W	Vs	St	PA	Ph	Sz	VS	V	G	cf	Rote Liste						
													§	HH	ND	SH	D		
Tracheobionta (Gefäßpflanzen)																			
Agrostis stolonifera (Ausläufer-Straußgras)	7	z																	
Alopecurus pratensis (Wiesen-Fuchsschwanz)	7	z																	
Calla palustris (Sumpf-Calla)	7	w												b	V	3	3	V	
Calystegia sepium (Zaun-Winde)	7	w																	
Ceratophyllum demersum (Rauhes Hornblatt)	7	z														V			
Cirsium arvense (Acker-Kratzdistel)	7	z																	
Cornus sanguinea (Roter Hartriegel)	7	w																	
Dactylis glomerata (Wiesen-Knäuelgras)	7	z																	
Epilobium hirsutum (Zottiges Weidenröschen)	7	z																	
Equisetum arvense (Acker-Schachtelhalm)	7	w																	
Filipendula ulmaria (Mädesüß)	7	w																	
Galium palustre (Sumpf-Labkraut)	7	w																	
Glechoma hederacea (Gundermann)	7	z																	
Glyceria maxima (Wasser-Schwaden)	7	h																	
Holcus lanatus (Wolliges Honiggras)	7	z																	
Hydrocharis morsus-ranae (Froschbiß)	7	z														V		V	V
Hypericum perforatum (Echtes Johanniskraut)	7	w																	
Iris pseudacorus (Gelbe Schwertlilie)	7	z												b					
Juncus effusus (Flatter-Binse)	7	h																	
Lemna minor (Kleine Wasserlinse)	7	l																	
Lemna trisulca (Dreifurchige Wasserlinse)	7	w														V			
Lycopus europaeus (Gewöhnlicher Wolfstrapp)	7	w																	
Lysimachia vulgaris (Gewöhnlicher Gilbweiderich)	7	z																	
Lythrum salicaria (Blut-Weiderich)	7	z																	
Malus domestica (Kultur-Apfel)	7	z																	
Persicaria amphibia (Wasser-Knöterich)	7	w																	
Phalaris arundinacea (Rohr-Glanzgras)	7	h																	
Phragmites australis (Schilf)	7	w																	
Poa palustris (Sumpf-Rispengras)	7	w																	
Populus x canadensis (Hybrid-Pappel)	7	w																	
Potamogeton crispus (Krauses Laichkraut)	7	w																	
Potamogeton pectinatus (Kamm-Laichkraut)	7	l														3			
Ranunculus repens (Kriechender Hahnenfuß)	7	w																	
Rumex hydrolapathum (Fluss-Ampfer)	7	z																	
Rumex obtusifolius (Stumpfbblätteriger Ampfer)	7	w																	
Salix cinerea (Grau-Weide)	7	w																	
Spirodela polyrhiza (Vielwurzlige Teichlinse)	7	w																	
Urtica dioica (Große Brennessel)	7	z																	
Utricularia vulgaris (Gewöhnlicher Wasserschlauch)	7	w														1		2	3
Vicia cracca (Vogel-Wicke)	7	w																	
Anzahl Rote Liste Arten														6	1	3	3		
Anzahl Arten														40					

MS: Mengensystem; M: Mengenangabe, W: Bewertung der Art (FFH-Monitoring), Vs: Vegetationsschicht, St: Status, PA: Autor Phänologie; Ph: Phänologie, Sz: Soziabilität, VS: Vitalitätssystem; V: Vitalität, G: Geschlecht, cf: unsichere Bestimmung, §: Schutz nach BNatSchG, HH: Rote Liste Hamburg, Nds: Rote Liste Niedersachsen, SH: Rote Liste Schleswig-Holstein, D: Rote Liste Deutschland