

# Erhebungsbogen

**B**

<b>Projekt</b>	Biotopkartierung Hamburg	<b>Interne Nr.</b>	123160
		<b>DK5   DK5-GK</b>	<b>5428</b>
<b>Handlungsbedarf</b>	Nein	<b>DK5 - Name</b>	Vierzigstücken
<b>Bearbeitung</b>	ROG	<b>Biotop-Nr.   alt</b>	<b>309</b>
<b>Räumliche Abbildung</b>	Fläche	<b>Kartierung</b>	22.08.2018
<b>Anzahl Abschnitte</b>	1	<b>Fläche / Länge [m<sup>2</sup>/m]</b>	8409,816
		<b>Breite (lineare Abb.) [m]</b>	

<b>Gesetzlicher Schutz</b>	§ 30 (2) 1. Natürliche oder naturnahe Bereiche fließender und stehender Binnengewässer	<b>Schutz nur teilweise</b>	<b>Nein</b>
----------------------------	--	-----------------------------	-------------

<b>Gesamtbewertung</b>	7	Besonders wertvoll
– <b>Alter</b>	7	Biotop hohen Alters, 100 bis 200 Jahre
– <b>Belastungsgrad</b>	5	Flächenhaft mittlere oder örtlich starke Belastung
– <b>Ökolog. Funktion</b>	6	Hohe Bedeutung in einem Biotopkomplex, für den lokalen Biotopverbund oder als Puffer
– <b>Seltenheit</b>	6	Seltener Biotoptyp, ohne seltene oder bedrohte Pflges., ungesättigtes Artenspektrum, reliktsiche RL-Arten

## Bestandsbeschreibung

Hauptgraben in intensiv genutztem Obstanbaugebiet. Vielfältige und üppige aquatische Vegetation, Vorkommen des in HH vom Aussterben bedrohten Wasserschlauchs, von großer Bedeutung für den Arten- und Biotopschutz. Auch konnte ein großer Fischreichtum beobachtet werden. Insbesondere der südliche Abschnitt ist reich an aquatischer Vegetation, nach Norden abnehmend. Im Osten verläuft eine dichte Erlenreihe, die regelmäßig auf ca. 3-4 m Höhe gekappt wird. Diese beschattet das Gewässer, evtl. sollten einige Gehölze entnommen werden, um die Vegetation im Graben zu fördern.

## Vorkommen an Biotoptypen

1	TF	Typ	HF	F.Anteil
2	BTYP	Biotoptyp		- gesetzl. Grundl.
3	Zusatz	Zusatz zum Biotoptypen		
4	LRT	Lebensraumtyp		
1	1		Ja	100 %
2	FLH	Wettern, Hauptgraben (2018)		(§ 30 (2) 1.)
4	3150	Natürliche eutrophe Seen mit einer Vegetation des Magnopotamions oder Hydrocharitions		
1	2			0 %
2	HUE	Erlen-Ufergehölzsaum (2018)		(§ 30 (2) 1.1), (§ 30 (2) 1.2)
4	kein LRT	kein Lebensraumtyp nach FFH-Richtlinie		

## Räumliche Lage

<b>Lagebeschreibung</b>	Zwischen den Straßen "An der alten Süderelbe" im Norden und "vierzigstücken" im Süden		
<b>Nachbarnutzung/en</b>	Obstplantagen		
<b>Rechtswert (X)</b>	554891	<b>Hochwert (Y)</b>	5929902
<b>Bezirk</b>	Harburg	<b>Naturraum</b>	Altländer Hoch- und Sietland (671.21)
<b>Stadtteil (OT-Nr.)</b>	Francop (716)	<b>Gemarkung</b>	Hasselwerder (703)
<b>Digitaler Grünplan</b>	<input type="checkbox"/> <b>Hafengesamtgebiet</b>	<input type="checkbox"/> <b>Ramsargebiet</b>	<input type="checkbox"/> <b>EG-Vogelschutzgeb.</b>
<b>Ausgleichsflächen</b>	<input type="checkbox"/> <b>Biosphärenreservat</b>	<input type="checkbox"/> <b>Nationalpark</b>	<input type="checkbox"/>
<b>NSG / ND / LSG</b>			
<b>FFH-GEBIET</b>			
<b>Wasserschutzgebiet</b>			

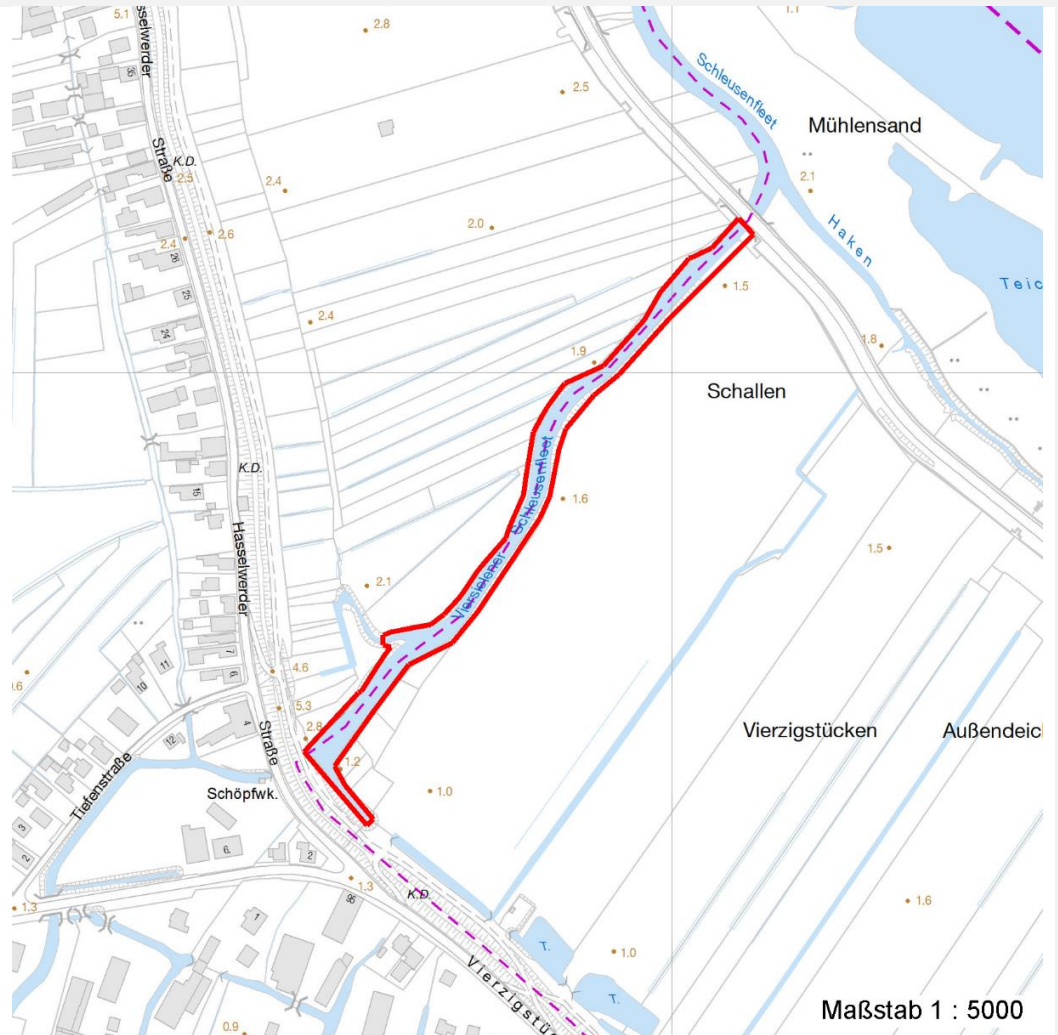
# Erhebungsbogen

**B**

<b>Projekt</b>	Biotopkartierung Hamburg	<b>Interne Nr.</b>	123160
		<b>DK5   DK5-GK</b>	<b>5428</b>
		<b>DK5 - Name</b>	Vierzigstücken
<b>Handlungsbedarf</b>	Nein	<b>Biotop-Nr.   alt</b>	<b>309</b>
<b>Bearbeitung</b>	ROG	<b>Kartierung</b>	22.08.2018
<b>Räumliche Abbildung</b>	Fläche	<b>Fläche / Länge [m<sup>2</sup>/m]</b>	8409,816
<b>Anzahl Abschnitte</b>	1	<b>Breite (lineare Abb.) [m]</b>	

## Räumliche Lage

### Karte



## Weitere Erhebungsbögen

Interne Nr.	Interne Nr. Zuordnung	DK5	Biotop-Nr.	Kartierung	Zuordnung	DK5 (GK)	Biotop-Nr. (alt)
123160	6185	5430	2	20.10.2010	<	5430	36

Zuordnung: N = nachfolgende Kartierung, K = weitere Kartierungen (zeitlich vorher oder nachher)

## Foto

Interne Nr.	Index	Dateiname	Aufnahmerichtung
68451	0	5428_309_220818_1.JPG	
68452	0	5428_309_220818_2.JPG	
68453	0	5428_309_220818_3.JPG	

# Erhebungsbogen

**B**

<b>Projekt</b>	Biotopkartierung Hamburg	<b>Interne Nr.</b>	123160
<b>Handlungsbedarf</b>	Nein	<b>DK5   DK5-GK</b>	<b>5428</b>
<b>Bearbeitung</b>	ROG	<b>DK5 - Name</b>	Vierzigstücken
<b>Räumliche Abbildung</b>	Fläche	<b>Biotop-Nr.   alt</b>	<b>309</b>
<b>Anzahl Abschnitte</b>	1	<b>Kartierung</b>	22.08.2018
		<b>Fläche / Länge [m<sup>2</sup>/m]</b>	8409,816
		<b>Breite (lineare Abb.) [m]</b>	

## Foto

**Fotodatei** 5428\_309\_220818\_1.JPG  
**Bildbeschreibung** k.A.  
**Aufnahmerichtung**



**Fotodatei** 5428\_309\_220818\_2.JPG  
**Bildbeschreibung** k.A.  
**Aufnahmerichtung**



## Foto

**Fotodatei** 5428\_309\_220818\_3.JPG  
**Bildbeschreibung** k.A.  
**Aufnahmerichtung**



**Fotodatei**  
**Bildbeschreibung**  
**Aufnahmerichtung**

# Erhebungsbogen

**B**

<b>Projekt</b>	Biotopkartierung Hamburg		<b>Interne Nr.</b>	123160
			<b>DK5   DK5-GK</b>	<b>5428</b>
<b>Handlungsbedarf</b>	Nein		<b>DK5 - Name</b>	Vierzigstücken
<b>Bearbeitung</b>	ROG	<b>Kopie</b>	<b>Biotop-Nr.   alt</b>	<b>309</b>
<b>Räumliche Abbildung</b>	Fläche	Nein	<b>Kartierung</b>	22.08.2018
<b>Anzahl Abschnitte</b>	1		<b>Fläche / Länge [m<sup>2</sup>/m]</b>	8409,816
			<b>Breite (lineare Abb.) [m]</b>	

## Teilflächenbeschreibung

<b>Teilflächentyp</b>			<b>Teilflächen-Nr.</b>	1
<b>Biotoptyp</b>	Wettern, Hauptgraben (2018)		<b>Biotoptyp</b>	FLH
<b>- Zusatz</b>			<b>- gesetzl. Grundl.</b>	(§ 30 (2) 1.)
<b>FFH-LRT</b>	Natürliche eutrophe Seen mit einer Vegetation des Magnopotamions oder Hydrocharitions		<b>FFH-LRT</b>	3150
<b>Beschreibung</b>			<b>Entw.potential LRT</b>	
			<b>Hauptfläche</b>	Ja
			<b>Flächenanteil</b>	100 %
			<b>FFH-Unters.Fläche</b>	Nein
			<b>Saatgutfläche</b>	Nein

## Weitere Angaben

Merkmal	Wert
<b>Auswertung</b>	
Maßnahmen	1.20 - Pufferstreifen schaffen (Entfernung einzelner Gehölze aus der Erlenreihe, um mehr Licht ins Gewässer zu bringen.)

## FFH-Bewertungen (BFN)

		Wert	AZ	Z
<b>1</b>	<b>Lebensraumtyp</b>			
<b>3</b>	<b>Arteninventar</b> , Gesamtbewertung, 1..n - Parameter mit Kriterien A/B/C			
<b>4</b>	<b>Habitatstruktur</b> , Gesamtbewertung, 1..n - Parameter mit Kriterien A/B/C			
<b>5</b>	<b>Beeinträchtigungen</b> , Gesamtbewertung, 1..n - Parameter mit Kriterien A/B/C			
Zustandsbewertung: AZ – Vorgabewert, Z – von AZ abweichend festgelegte Zustandsbewertung				
<b>1</b>	<b>3150 (BFN) Natürliche eutrophe Seen mit einer Vegetation des Magnopotamions oder Hydrocharitions</b>		C	
<b>3</b>	<b>Arteninventar</b>		B	
3.2	Arteninventar Zahl LRT-typischer Arten			
	A: 10			
	B:	6	B	
	C: 5			
<b>4</b>	<b>Habitatstrukturen</b>		B	
	Anzahl typisch ausgebildeter Vegetationsstrukturelemente, Verlandungsvegetation:			
	A: >= 3 verschiedene			
	B: 2 verschiedene		B	
	C: 1			
	Anzahl typisch ausgebildeter Vegetationsstrukturelemente, aquatische Vegetation:			
	A: >= 4 verschiedene			
	B: 2-3 verschiedene		B	
	C: 1			
<b>5</b>	<b>Beeinträchtigungen</b>		C	
5.2	Wasserspiegelabsenkung (gutachterlich mit Begründung)			
	A: nicht erkennbar		A	
	B: vorhanden; als Folge mäßige Beeinträchtigung			
	C: vorhanden; als Folge starke Beeinträchtigung			
	Anteil der Uferlinie, der durch anthropogene Nutzung (nur negative Einflüsse, nicht: schutzzielkonforme Pflegemaßnahmen) überformt ist (%)			

# Erhebungsbogen

**B**

<b>Projekt</b>	Biotopkartierung Hamburg		<b>Interne Nr.</b>	123160
			<b>DK5   DK5-GK</b>	<b>5428</b>
			<b>DK5 - Name</b>	Vierzigstücken
<b>Handlungsbedarf</b>	Nein		<b>Biotop-Nr.   alt</b>	<b>309</b>
<b>Bearbeitung</b>	ROG	<b>Kopie</b>	Nein	<b>Kartierung</b>
<b>Räumliche Abbildung</b>	Fläche			22.08.2018
<b>Anzahl Abschnitte</b>	1			<b>Fläche / Länge [m<sup>2</sup>/m]</b>
				8409,816
			<b>Breite (lineare Abb.) [m]</b>	

## FFH-Bewertungen (BFN)

		Wert	AZ	Z
<b>1</b>	<b>Lebensraumtyp</b>			
<b>3</b>	<b>Arteninventar</b> , Gesamtbewertung, 1..n - Parameter mit Kriterien A/B/C			
<b>4</b>	<b>Habitatstruktur</b> , Gesamtbewertung, 1..n - Parameter mit Kriterien A/B/C			
<b>5</b>	<b>Beeinträchtigungen</b> , Gesamtbewertung, 1..n - Parameter mit Kriterien A/B/C			
	Zustandsbewertung: AZ – Vorgabewert, Z – von AZ abweichend festgelegte Zustandsbewertung			
	A: < 10 % B: 10 - 25 % C: > 25 - 50 %	70	C	
	potenzielle Eindringtiefe der submersen Vegetation: Trübung des Gewässers			
	A: klar, Aufwuchs bis in größere Tiefen möglich			
	B: leicht getrübt, Eindringtiefe begrenzt		B	
	C: deutlich getrübt, Eindringtiefe gering			
5.2	Grad der Störung durch Freizeitnutzung (gutachterlich mit Begründung)			
	A: keine oder gering, d. h. höchstens gelegentlich und auf geringem Flächenanteil (< 10 %)		A	
	B: mäßig (alle anderen Kombinationen)			
	C: stark (dauerhaft oder auf > 25 % der Fläche)			
5.2	Teichbewirtschaftung (Art und Umfang beschreiben; Bewertung gutachterlich)			
	A: keine Auswirkungen erkennbar		A	
	B: geringe Einflüsse			
	C: deutlich schädliche Einflüsse			
5.2	weitere Beeinträchtigungen			
	A:			
	B:		B	
	Begründung für Bewertung: Lage in Intensivobstanbau			
	C:			
5.2	diffuse Nährstoffeinträge aus Umland;			
	A: keine			
	B: gering		B	
	C: deutlich			
5.2	belastete Zuleitung o. Zufluss; Einträge			
	A: keine			
	B: geringe		B	
	C: deutliche			

## Zeigerwerte der Pflanzenartenliste (Auswertung)

<b>Standort</b>	<b>Belichtung</b>	halbsonnig	7
<b>Boden</b>	<b>Feuchte</b>	flaches Gewässer	11,3
	<b>Stickstoff (N)</b>	mäßig stickstoffarm bis stickstoffreich	6,4
	<b>Reaktion</b>	neutral	7,1
<b>Vegetation</b>	<b>Mahdverträglichkeit</b>		
<b>Zeigerwerte</b>	<b>Futterwert</b>		
	<b>Wechselfeuchteanzeiger</b>		1
	<b>Giftpflanzen</b>		0
	<b>Überschw.anzeiger</b>		0

# Erhebungsbogen

**B**

<b>Projekt</b>	Biotopkartierung Hamburg		<b>Interne Nr.</b>	123160
			<b>DK5   DK5-GK</b>	<b>5428</b>
<b>Handlungsbedarf</b>	Nein		<b>DK5 - Name</b>	Vierzigstücken
<b>Bearbeitung</b>	ROG	<b>Kopie</b>	Nein	<b>Biotop-Nr.   alt</b>
<b>Räumliche Abbildung</b>	Fläche			<b>309</b>
<b>Anzahl Abschnitte</b>	1			<b>Kartierung</b>
				22.08.2018
				<b>Fläche / Länge [m<sup>2</sup>/m]</b>
				8409,816
				<b>Breite (lineare Abb.) [m]</b>

## Pflanzenartenliste

Gruppe / Pflanzenart	MS	M	W	Vs	St	PA	Ph	Sz	VS	V	G	cf	§	Rote Liste					
														HH	ND	SH	D		
<b>Tracheobionta (Gefäßpflanzen)</b>																			
Ceratophyllum demersum (Rauhes Hornblatt)	7	h													V				
Hydrocharis morsus-ranae (Froschbiß)	7	h													V		V	V	
Lemna minor (Kleine Wasserlinse)	7	h																	
Lemna trisulca (Dreifurchige Wasserlinse)	7	z													V				
Nuphar lutea (Gelbe Teichrose)	7	h												b					
Potamogeton pectinatus (Kamm-Laichkraut)	7	z													3				
Spirodela polyrhiza (Vielwurzlige Teichlinse)	7	h																	
Utricularia vulgaris agg. (Artengruppe Gewöhnlicher Wasserschlauch)	7	z															3	2	V
<b>Anzahl Rote Liste Arten</b>														<b>4</b>	<b>1</b>	<b>2</b>	<b>2</b>		
<b>Anzahl Arten</b>														<b>8</b>					

MS: Mengensystem; M: Mengenangabe, W: Bewertung der Art (FFH-Monitoring), Vs: Vegetationsschicht, St: Status, PA: Autor Phänologie; Ph: Phänologie, Sz: Soziabilität, VS: Vitalitätssystem; V: Vitalität, G: Geschlecht, cf: unsichere Bestimmung, §: Schutz nach BNatSchG, HH: Rote Liste Hamburg, Nds: Rote Liste Niedersachsen, SH: Rote Liste Schleswig-Holstein, D: Rote Liste Deutschland

## Teilflächenbeschreibung

<b>Teilflächentyp</b>		<b>Teilflächen-Nr.</b>	2
<b>Biotoptyp</b>	Erlen-Ufergehölzsaum (2018)	<b>Biotoptyp</b>	HUE
- <b>Zusatz</b>		- <b>gesetzl. Grundl.</b>	(§ 30 (2) 1.1), (§ 30 (2) 1.2)
<b>FFH-LRT</b>	kein Lebensraumtyp nach FFH-Richtlinie	<b>FFH-LRT</b>	kein LRT
<b>Beschreibung</b>		<b>Entw.potential LRT</b>	
		<b>Hauptfläche</b>	
		<b>Flächenanteil</b>	0 %
		<b>FFH-Unters.Fläche</b>	Nein
		<b>Saatgutfläche</b>	Nein

## Zeigerwerte der Pflanzenartenliste (Auswertung)

<b>Standort</b>	<b>Belichtung</b>	halbsonnig	7
<b>Boden</b>	<b>Feuchte</b>	flaches Gewässer	11,3
	<b>Stickstoff (N)</b>	mäßig stickstoffarm bis stickstoffreich	6,4
	<b>Reaktion</b>	neutral	7,1
<b>Vegetation</b>	<b>Mahdverträglichkeit</b>		
<b>Zeigerwerte</b>	<b>Futterwert</b>		
	<b>Wechselfeuchteanzeiger</b>		1
	<b>Giftpflanzen</b>		0
	<b>Überschw.anzeiger</b>		0

# Erhebungsbogen

**B**

<b>Projekt</b>	Biotopkartierung Hamburg	<b>Interne Nr.</b>	123160
<b>Handlungsbedarf</b>	Nein	<b>DK5   DK5-GK</b>	<b>5428</b>
<b>Bearbeitung</b>	ROG	<b>DK5 - Name</b>	Vierzigstücken
<b>Räumliche Abbildung</b>	Fläche	<b>Biotop-Nr.   alt</b>	<b>309</b>
<b>Anzahl Abschnitte</b>	1	<b>Kartierung</b>	22.08.2018
		<b>Fläche / Länge [m<sup>2</sup>/m]</b>	8409,816
		<b>Breite (lineare Abb.) [m]</b>	

## Pflanzenartenliste

Gruppe / Pflanzenart	MS	M	W	Vs	St	PA	Ph	Sz	VS	V	G	cf	§	Rote Liste				
														HH	ND	SH	D	
<b>Tracheobionta (Gefäßpflanzen)</b>																		
Ceratophyllum demersum (Rauhes Hornblatt)	7	h												V				
Hydrocharis morsus-ranae (Froschbiß)	7	h												V		V	V	
Lemna minor (Kleine Wasserlinse)	7	h																
Lemna trisulca (Dreifurchige Wasserlinse)	7	z												V				
Nuphar lutea (Gelbe Teichrose)	7	h												b				
Potamogeton pectinatus (Kamm-Laichkraut)	7	z													3			
Spirodela polyrhiza (Vielwurzlige Teichlinse)	7	h																
Utricularia vulgaris agg. (Artengruppe Gewöhnlicher Wasserschlauch)	7	z														3	2	V
														<b>Anzahl Rote Liste Arten</b>	<b>4</b>	<b>1</b>	<b>2</b>	<b>2</b>
														<b>Anzahl Arten</b>	<b>8</b>			

MS: Mengensystem; M: Mengenangabe, W: Bewertung der Art (FFH-Monitoring), Vs: Vegetationsschicht, St: Status, PA: Autor Phänologie; Ph: Phänologie, Sz: Soziabilität, VS: Vitalitätssystem; V: Vitalität, G: Geschlecht, cf: unsichere Bestimmung, §: Schutz nach BNatSchG, HH: Rote Liste Hamburg, Nds: Rote Liste Niedersachsen, SH: Rote Liste Schleswig-Holstein, D: Rote Liste Deutschland