

# Erhebungsbogen

**B**

<b>Projekt</b>	Biotopkartierung Hamburg	<b>Interne Nr.</b>	5530
		<b>DK5   DK5-GK</b>	<b>5428</b> 5430
<b>Handlungsbedarf</b>	Nein	<b>DK5 - Name</b>	Vierzigstücken
<b>Bearbeitung</b>	SCÖ	<b>Biotop-Nr.   alt</b>	<b>24</b> 37
<b>Räumliche Abbildung</b>	Fläche	<b>Kartierung</b>	16.10.2002
<b>Anzahl Abschnitte</b>	1	<b>Fläche / Länge [m²/m]</b>	68431,4507
		<b>Breite (lineare Abb.) [m]</b>	

<b>Gesetzlicher Schutz</b>	<b>_ kein gesetzl. Schutz kein gesetzlich geschütztes Biotop</b>	<b>Schutz nur teilweise</b>	<b>Nein</b>
----------------------------	--	-----------------------------	-------------

<b>Gesamtbewertung</b>	3	Stark verarmt, eingeschränkt entwicklungsfähig
- <b>Alter</b>	3	Biotop geringen Alters, 5 bis 10 Jahre
- <b>Belastungsgrad</b>	3	Flächenhafte starke Belastung
- <b>Ökolog. Funktion</b>	3	Störender, behindernder oder beeinträchtigender Lebensraum
- <b>Seltenheit</b>	2	Allg. verbreiteter Biotoptyp, artenarm Dominanzbestände

## Bestandsbeschreibung

Große Apfelplantage mit Bäumen unterschiedlichsten Alters. Unter den Bäumen finden sich nach Herbizidanwendung vegetationsfreie Streifen, zwischen den Baumreihen gemähte Grünlandstreifen. Eingfasst wird die Obstplantage von einer Erlenreihe, die in ca. 3 m Höhe regelmäßig geschnitten wird.

## Vorkommen an Biotoptypen

1	TF	Typ	HF	F.Anteil
2	BTYP	Biotoptyp		- gesetzl. Grundl.
3	Zusatz	Zusatz zum Biotoptypen		
4	LRT	Lebensraumtyp		
1	1		Ja	100 %
2	LOA	Obstbaumplantage (2000)		

## Räumliche Lage

<b>Lagebeschreibung</b>	Südöstlich Viersielener Schleusenfleet		
<b>Nachbarnutzung/en</b>	Fließgewässer, Kleingartenanlage, Deich		
<b>Rechtswert (X)</b>	554968	<b>Hochwert (Y)</b>	5929876
<b>Bezirk</b>	Harburg	<b>Naturraum</b>	Altländer Hoch- und Sietland (671.21)
<b>Stadtteil (OT-Nr.)</b>	Francop (716)	<b>Gemarkung</b>	Francop (706)
<b>Digitaler Grünplan</b>	<input type="checkbox"/> <b>Hafengesamtgebiet</b>	<input type="checkbox"/> <b>Ramsargebiet</b>	<input type="checkbox"/> <b>EG-Vogelschutzgeb.</b>
<b>Ausgleichsflächen</b>	<input type="checkbox"/> <b>Biosphärenreservat</b>	<input type="checkbox"/> <b>Nationalpark</b>	<input type="checkbox"/>
<b>NSG / ND / LSG</b>	NSG Finkenwerder Süderelbe [ HH-707 / Anteil: < 1% ]		
<b>FFH-GEBIET</b>			
<b>Wasserschutzgebiet</b>			

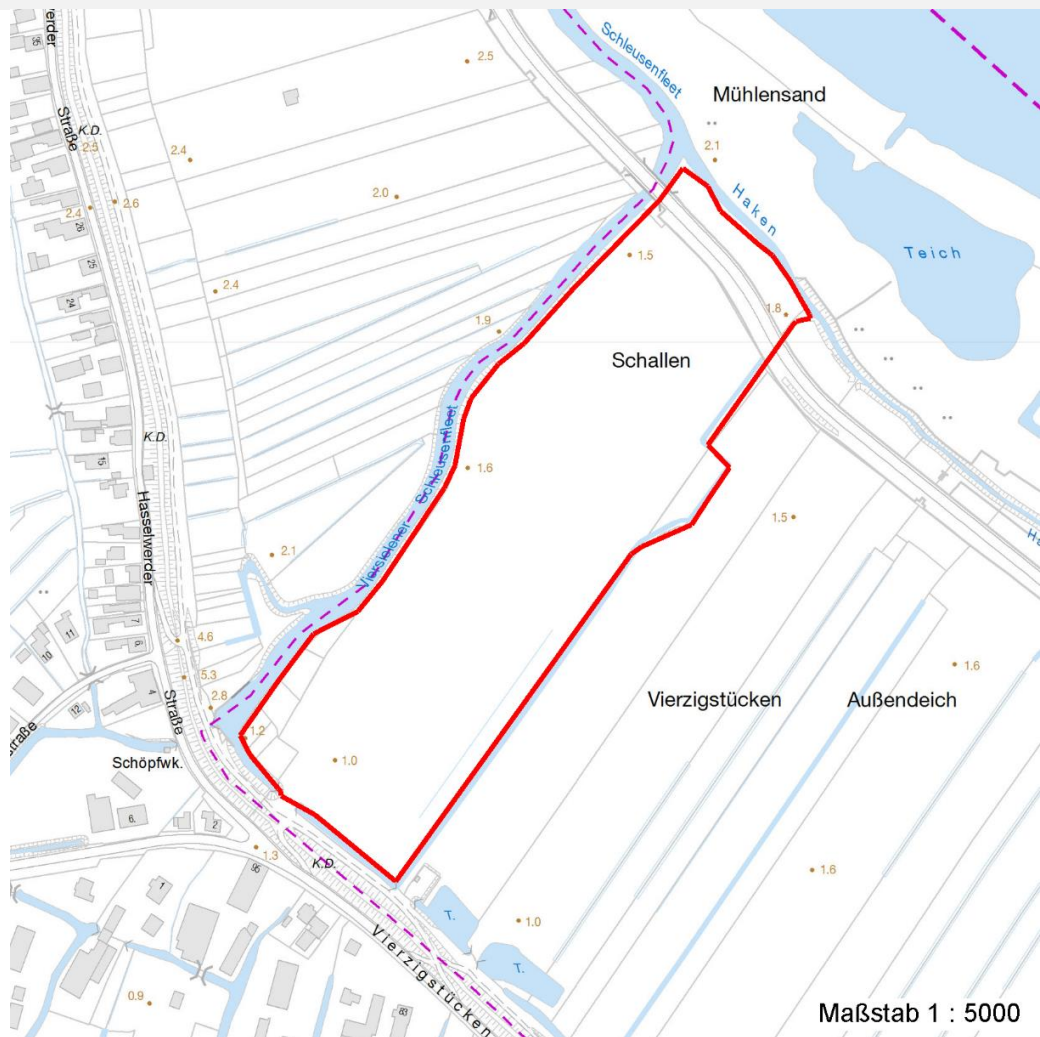
# Erhebungsbogen

**B**

<b>Projekt</b>	Biotopkartierung Hamburg	<b>Interne Nr.</b>	5530
		<b>DK5   DK5-GK</b>	5428      5430
		<b>DK5 - Name</b>	Vierzigstücken
<b>Handlungsbedarf</b>	Nein	<b>Biotop-Nr.   alt</b>	24      37
<b>Bearbeitung</b>	SCÖ	<b>Kartierung</b>	16.10.2002
<b>Räumliche Abbildung</b>	Fläche	<b>Fläche / Länge [m<sup>2</sup>/m]</b>	68431,4507
<b>Anzahl Abschnitte</b>	1	<b>Breite (lineare Abb.) [m]</b>	

## Räumliche Lage

Karte



## Weitere Erhebungsbögen

Interne Nr.	Interne Nr. Zuordnung	DK5	Biotop-Nr.	Kartierung	Zuordnung	DK5 (GK)	Biotop-Nr. (alt)
5530	5532	5428	24	15.08.1993	K	5430	37
5530	5531	5428	121	18.10.2010	N	5430	10008

Zuordnung: N = nachfolgende Kartierung, K = weitere Kartierungen (zeitlich vorher oder nachher)

## Foto

Interne Nr.	Index	Dateiname	Aufnahmerichtung
15903	0	5428_24_161002_1.JPG	

## Weitere Angaben

Merkmal	Wert
<b>Auswertung</b>	
Gefährdung / Einflüsse	Herbizide / Spritzmittel

## Erhebungsbogen

**B**

<b>Projekt</b>	Biotopkartierung Hamburg	<b>Interne Nr.</b>	5530
<b>Handlungsbedarf</b>	Nein	<b>DK5   DK5-GK</b>	<b>5428</b> 5430
<b>Bearbeitung</b>	SCÖ	<b>DK5 - Name</b>	Vierzigstücken
<b>Räumliche Abbildung</b>	Fläche	<b>Biotop-Nr.   alt</b>	<b>24</b> 37
<b>Anzahl Abschnitte</b>	1	<b>Kartierung</b>	16.10.2002
		<b>Fläche / Länge [m<sup>2</sup>/m]</b>	68431,4507
		<b>Breite (lineare Abb.) [m]</b>	

### Weitere Angaben

Merkmal	Wert
Wertgesichtspunkte	Mahd
Ziele der Entwicklung	typische Ausprägung extensives Grünland oder Sukzession

### Foto

<b>Fotodatei</b>	5428_24_161002_1.JPG	<b>Fotodatei</b>
<b>Bildbeschreibung</b>		<b>Bildbeschreibung</b>
<b>Aufnahmerichtung</b>		<b>Aufnahmerichtung</b>



### Teilflächenbeschreibung

<b>Teilflächentyp</b>		<b>Teilflächen-Nr.</b>	1
<b>Biotoptyp</b>	Obstbaumplantage (2000)	<b>Biotoptyp</b>	LOA
- Zusatz		- gesetzl. Grundl.	
<b>FFH-LRT</b>		<b>FFH-LRT</b>	
<b>Beschreibung</b>		<b>Entw.potential LRT</b>	
Standort: Marsch		<b>Hauptfläche</b>	Ja
		<b>Flächenanteil</b>	100 %
		<b>FFH-Unters.Fläche</b>	Nein
		<b>Saatgutfläche</b>	Nein

# Erhebungsbogen

**B**

<b>Projekt</b>	Biotopkartierung Hamburg		<b>Interne Nr.</b>	5530	
			<b>DK5   DK5-GK</b>	<b>5428</b>	5430
<b>Handlungsbedarf</b>	Nein		<b>DK5 - Name</b>	Vierzigstücken	
<b>Bearbeitung</b>	SCÖ	<b>Kopie</b>	Nein	<b>Biotop-Nr.   alt</b>	<b>24</b> 37
<b>Räumliche Abbildung</b>	Fläche		<b>Kartierung</b>	16.10.2002	
<b>Anzahl Abschnitte</b>	1		<b>Fläche / Länge [m<sup>2</sup>/m]</b>	68431,4507	
			<b>Breite (lineare Abb.) [m]</b>		

## Weitere Angaben

Merkmal	Wert
<b>Boden</b>	
Feuchte	5 - frisch und mäßig frisch
Stickstoffgehalt	6 - mäßig stickstoffarm bis stickstoffreich
<b>Standort, Relief</b>	
Relief	eben
Belichtung	6 - halbsonnig bis halbschattig
<b>Veg. - Deckg./Ant.</b>	
Gesamt	100 %
1. Baumschicht	60 %
1. Krautschicht	80 %
<b>Veg. - Höhe</b>	
Gesamt, durchschn.	4.00 m

## Zeigerwerte der Pflanzenartenliste (Auswertung)

<b>Standort</b>	<b>Belichtung</b>	halbsonnig	7,1
<b>Boden</b>	<b>Feuchte</b>	mäßig feucht und wechselfeucht	5,9
	<b>Stickstoff (N)</b>	stickstoffreich	7,1
	<b>Reaktion</b>	neutral	6,8
<b>Vegetation</b>	<b>Mahdverträglichkeit</b>	gut schnittverträglich	7,1
<b>Zeigerwerte</b>	<b>Futterwert</b>	gute Futterqualität	5,8
	<b>Wechselfeuchteanzeiger</b>		1
	<b>Giftpflanzen</b>		1
	<b>Überschw.anzeiger</b>		1

## Pflanzenartenliste

Gruppe / Pflanzenart	MS	M	W	Vs	St	PA	Ph	Sz	VS	V	G	cf	§	Rote Liste			
														HH	ND	SH	D
<b>Tracheobionta (Gefäßpflanzen)</b>																	
Alnus glutinosa (Schwarz-Erle)	7	z		B1													
Lolium perenne (Ausdauerndes Weidelgras)	7	h		K1													
Malus domestica (Kultur-Apfel)	7	h		B1													
Plantago major (Breit-Wegerich)	7	z		K1													
Poa annua (Einjähriges Rispengras)	7	z		K1													
Poa trivialis (Gewöhnliches Rispengras)	7	z		K1													
Ranunculus repens (Kriechender Hahnenfuß)	7	z		K1													
Senecio vulgaris (Gewöhnliches Greiskraut)	7	w		K1													
Taraxacum sect. Ruderalia (Artengruppe Gemeiner Löwenzahn)	7	z		K1										D			
<b>Anzahl Rote Liste Arten</b>														<b>1</b>			
<b>Anzahl Arten</b>														<b>9</b>			

MS: Mengensystem; M: Mengenangabe, W: Bewertung der Art (FFH-Monitoring), Vs: Vegetationsschicht, St: Status, PA: Autor Phänologie; Ph: Phänologie, Sz: Soziabilität, VS: Vitalitätssystem; V: Vitalität, G: Geschlecht, cf: unsichere Bestimmung, §: Schutz nach BNatSchG, HH: Rote Liste Hamburg, Nds: Rote Liste Niedersachsen, SH: Rote Liste Schleswig-Holstein, D: Rote Liste Deutschland