

Erhebungsbogen

B

Projekt	Biotopkartierung Hamburg		Interne Nr.	5572	
			DK5 DK5-GK	5428	5430
Handlungsbedarf	Nein		DK5 - Name	Vierzigstücken	
Bearbeitung	SCÖ	Kopie	Biotop-Nr. alt	23	34
Räumliche Abbildung	Fläche		Kartierung	16.10.2002	
Anzahl Abschnitte	1		Fläche / Länge [m²/m]	24496,8875	
			Breite (lineare Abb.) [m]		

Gesetzlicher Schutz kein gesetzl. Schutz **kein gesetzlich geschütztes Biotop** **Schutz nur teilweise** **Nein**

Gesamtbewertung	3	Stark verarmt, eingeschränkt entwicklungsfähig
– Alter	3	Biotop geringen Alters, 5 bis 10 Jahre
– Belastungsgrad	3	Flächenhafte starke Belastung
– Ökolog. Funktion	3	Störender, behinderender oder beeinträchtigender Lebensraum
– Seltenheit	2	Allg. verbreiteter Biotoptyp, artenarm Dominanzbestände

Bestandsbeschreibung

Intensiv bewirtschaftete Obstbaufläche mit überwiegend jungen bis mittelalten Apfelkulturen. Stellenweise gibt es auch noch ältere Obstbäume, meist Pflaumen. Auf kleinen Teilflächen werden auch Himbeeren und Erdbeeren angebaut. Unter den Bäumen werden in der Regel Herbizide eingesetzt. Der Unterwuchs wird von einer artenarmen Grasflur eingenommen, die von Deutschem Weidelgras dominiert wird. Die Fläche besitzt im Nordosten ein ca. 1 m niedrigeres Geländeniveau als die nördlich angrenzende Obstkultur. Die wenigen in der Fläche verlaufenden Gräben sind trocken und werden von Brennesseln und Hahnenfuß oder von Wasserschwaden bzw. von Schilf bewachsen. Stellenweise findet sich Pfennigkraut. Die Gräben wurden als Biotoptypen gesondert erfasst, ihr Artenbestand wird in der Artenliste nicht wiedergegeben.

Im Westen entlang des Weges verläuft ein ebenfalls trockener Graben (Biotop Nr. 5430-35), dessen Vegetation von Großer Brennessel beherrscht wird. Weitere häufige Arten sind Wasser-Schwaden und Gemeines Rispengras.

Vorkommen an Biotoptypen

1	TF	BTYP	Typ	HF	F.Anteil
2		Zusatz	Zusatz zum Biotoptypen		- gesetzl. Grundl.
3		LRT	Lebensraumtyp		
1	1			Ja	100 %
2		LOA	Obstbaumplantage (2000)		
1	2				0 %
2		FGV	Stark verlandeter, austrocknender Graben (2000)		

Räumliche Lage

Lagebeschreibung	Nördlich am Viersieler Schleusenfleet			
Nachbarnutzung/en	Obstanbau, Fließgewässer			
Rechtswert (X)	554852	Hochwert (Y)	5929937	
Bezirk	Harburg	Naturraum	Altländer Hoch- und Sietland (671.21)	
Stadtteil (OT-Nr.)	Neuenfelde (717)	Gemarkung	Hasselwerder (703)	
Digitaler Grünplan	<input type="checkbox"/> Hafengesamtgebiet	<input type="checkbox"/> Ramsargebiet	<input type="checkbox"/> EG-Vogelschutzgeb.	<input type="checkbox"/>
Ausgleichsflächen	<input type="checkbox"/> Biosphärenreservat	<input type="checkbox"/> Nationalpark	<input type="checkbox"/>	<input type="checkbox"/>
NSG / ND / LSG				
FFH-GEBIET				
Wasserschutzgebiet				

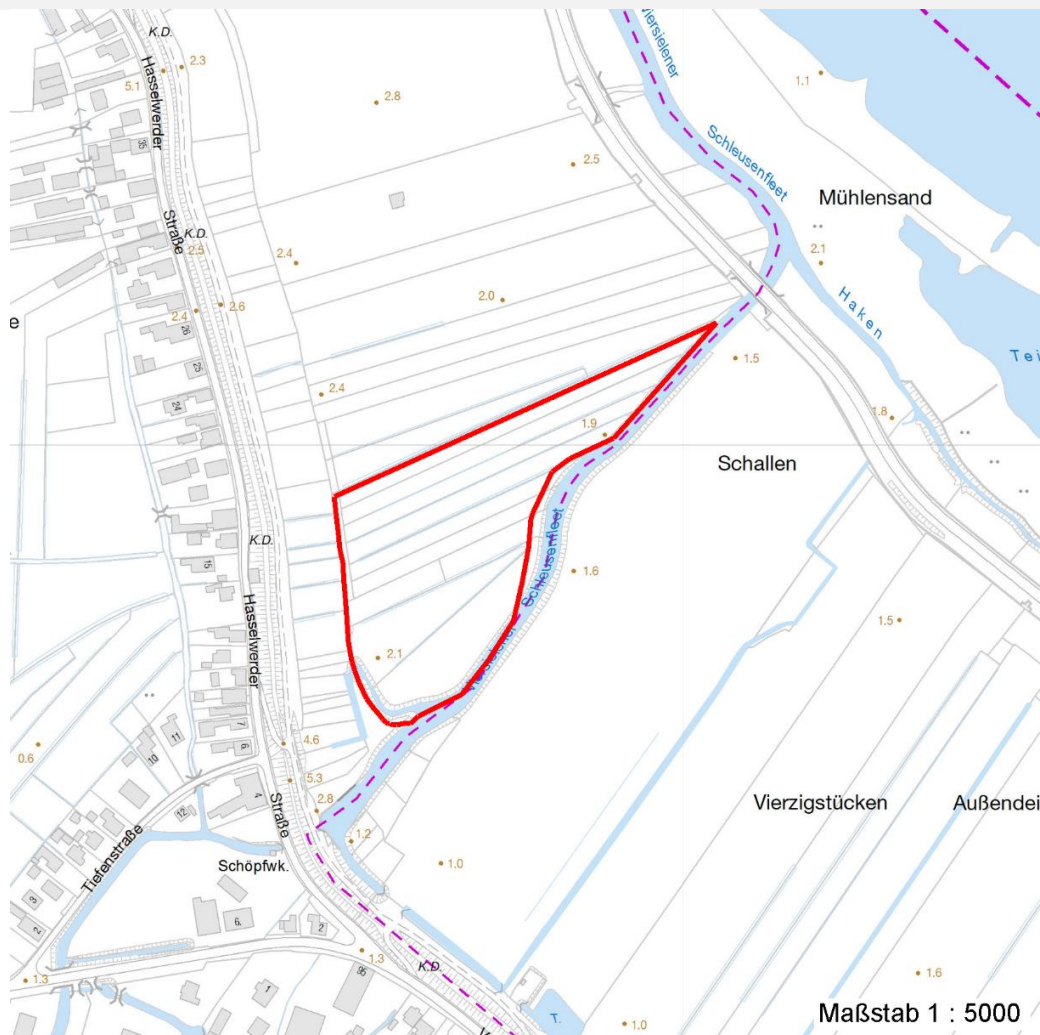
Erhebungsbogen

B

Projekt	Biotopkartierung Hamburg	Interne Nr.	5572	
		DK5 DK5-GK	5428	5430
Handlungsbedarf	Nein	DK5 - Name	Vierzigstücken	
Bearbeitung	SCÖ	Biotop-Nr. alt	23	34
Räumliche Abbildung	Fläche	Kartierung	16.10.2002	
Anzahl Abschnitte	1	Fläche / Länge [m²/m]	24496,8875	
		Breite (lineare Abb.) [m]		

Räumliche Lage

Karte



Weitere Erhebungsbögen

Interne Nr.	Interne Nr. Zuordnung	DK5	Biotop-Nr.	Kartierung	Zuordnung	DK5 (GK)	Biotop-Nr. (alt)
5572	5554	5428	23	15.10.1993	K	5430	34

Zuordnung: N = nachfolgende Kartierung, K = weitere Kartierungen (zeitlich vorher oder nachher)

Foto

Interne Nr.	Index	Dateiname	Aufnahmerichtung
15839	0	5428_23_161002_1.JPG	

Weitere Angaben

Merkmal	Wert
Auswertung	
Gefährdung / Einflüsse	Herbizide / Spritzmittel Mahd

Erhebungsbogen

B

Projekt	Biotopkartierung Hamburg	Interne Nr.	5572
		DK5 DK5-GK	5428 5430
Handlungsbedarf	Nein	DK5 - Name	Vierzigstücken
Bearbeitung	SCÖ	Biotop-Nr. alt	23 34
Räumliche Abbildung	Fläche	Kartierung	16.10.2002
Anzahl Abschnitte	1	Fläche / Länge [m²/m]	24496,8875
		Breite (lineare Abb.) [m]	

Weitere Angaben

Merkmal	Wert
Wertgesichtspunkte	Grabenverfüllung
Ziele der Entwicklung	typische Ausprägung extensives Grünland oder Sukzession

Foto

Fotodatei	5428_23_161002_1.JPG	Fotodatei
Bildbeschreibung		Bildbeschreibung
Aufnahmerichtung		Aufnahmerichtung



Teilflächenbeschreibung

Teilflächentyp		Teilflächen-Nr.	1
Biotoptyp	Obstbaumplantage (2000)	Biotoptyp	LOA
- Zusatz		- gesetzl. Grundl.	
FFH-LRT		FFH-LRT	
Beschreibung		Entw.potential LRT	
Standort: Marsch		Hauptfläche	Ja
		Flächenanteil	100 %
		FFH-Unters.Fläche	Nein
		Saatgutfläche	Nein

Erhebungsbogen

B

Projekt	Biotopkartierung Hamburg		Interne Nr.	5572	
			DK5 DK5-GK	5428	5430
Handlungsbedarf	Nein		DK5 - Name	Vierzigstücken	
Bearbeitung	SCÖ	Kopie	Nein	Biotop-Nr. alt	23 34
Räumliche Abbildung	Fläche		Kartierung	16.10.2002	
Anzahl Abschnitte	1		Fläche / Länge [m²/m]	24496,8875	
			Breite (lineare Abb.) [m]		

Weitere Angaben

Merkmal	Wert
Boden	
Feuchte	6 - mäßig feucht und wechselfeucht
Stickstoffgehalt	6 - mäßig stickstoffarm bis stickstoffreich
Standort, Relief	
Relief	eben
Belichtung	6 - halbsonnig bis halbschattig
Veg. - Deckg./Ant.	
Gesamt	100 %
1. Baumschicht	70 %
1. Krautschicht	80 %
Veg. - Höhe	
Gesamt, durchschn.	4.00 m

Zeigerwerte der Pflanzenartenliste (Auswertung)

Standort	Belichtung	halbsonnig	7,2
Boden	Feuchte	mäßig feucht und wechselfeucht	5,6
	Stickstoff (N)	stickstoffreich	7,2
	Reaktion	neutral	6,9
Vegetation	Mahdverträglichkeit	gut schnittverträglich	7,3
Zeigerwerte	Futterwert	ausreichende Futterqualität	5
	Wechselfeuchteanzeiger		2
	Giftpflanzen		1
	Überschw.anzeiger		0

Pflanzenartenliste

Gruppe / Pflanzenart	MS	M	W	Vs	St	PA	Ph	Sz	VS	V	G	cf	Rote Liste					
													§	HH	ND	SH	D	
Tracheobionta (Gefäßpflanzen)																		
Dactylis glomerata agg. (Artengruppe Wiesen-Knäuelgras)	7	z		K1														
Elymus repens (Gewöhnliche Quecke)	7	z		K1														
Festuca pratensis (Wiesen-Schwingel)	7	z		K1														
Glechoma hederacea (Gundermann)	7	z		K1														
Lolium perenne (Ausdauerndes Weidelgras)	7	h		K1														
Malus domestica (Kultur-Apfel)	7	d		B1														
Plantago major (Breit-Wegerich)	7	z		K1														
Poa annua (Einjähriges Rispengras)	7	z		K1														
Poa trivialis (Gewöhnliches Rispengras)	7	z		K1														
Prunus domestica (Kultur-Pflaume)	7	w		B1														
Ranunculus repens (Kriechender Hahnenfuß)	7	z		K1														
Rumex obtusifolius (Stumpflättriger Ampfer)	7	z		K1														
Senecio vulgaris (Gewöhnliches Greiskraut)	7	w		K1														
Sonchus asper (Rauhe Gänsedistel)	7	w		K1														
Stellaria media agg. (Artengruppe Vogelmiere)	7	z		K1														
Taraxacum sect. Ruderalia (Artengruppe Gemeiner Löwenzahn)	7	z		K1													D	
Trifolium repens (Weiß-Klee)	7	z		K1														

Erhebungsbogen

B

Projekt	Biotopkartierung Hamburg	Interne Nr.	5572
		DK5 DK5-GK	5428 5430
Handlungsbedarf	Nein	DK5 - Name	Vierzigstücken
Bearbeitung	SCÖ	Biotop-Nr. alt	23 34
Räumliche Abbildung	Fläche	Kartierung	16.10.2002
Anzahl Abschnitte	1	Fläche / Länge [m²/m]	24496,8875
		Breite (lineare Abb.) [m]	

Pflanzenartenliste

Gruppe / Pflanzenart	MS	M	W	Vs	St	PA	Ph	Sz	VS	V	G	cf	§	Rote Liste			
														HH	ND	SH	D
Urtica dioica (Große Brennessel)	7	z		K1													
Anzahl Rote Liste Arten													1				
Anzahl Arten													18				

MS: Mengensystem; M: Mengenangabe, W: Bewertung der Art (FFH-Monitoring), Vs: Vegetationsschicht, St: Status, PA: Autor Phänologie; Ph: Phänologie, Sz: Soziabilität, VS: Vitalitätssystem; V: Vitalität, G: Geschlecht, cf: unsichere Bestimmung, §: Schutz nach BNatSchG, HH: Rote Liste Hamburg, Nds: Rote Liste Niedersachsen, SH: Rote Liste Schleswig-Holstein, D: Rote Liste Deutschland

Teilflächenbeschreibung

Teilflächentyp		Teilflächen-Nr.	2
Biotoptyp	Stark verlandeter, austrocknender Graben (2000)	Biotoptyp	FGV
- Zusatz		- gesetzl. Grundl.	
FFH-LRT		FFH-LRT	
Beschreibung		Entw.potential LRT	
		Hauptfläche	
		Flächenanteil	0 %
		FFH-Unters.Fläche	Nein
		Saatgutfläche	Nein