

Erhebungsbogen

B

Projekt	Biotopkartierung Hamburg	Interne Nr.	5853
		DK5 DK5-GK	5428 5430
Handlungsbedarf	Nein	DK5 - Name	Vierzigstücken
Bearbeitung	BRA	Biotop-Nr. alt	220 137
Räumliche Abbildung	Linie	Kartierung	20.10.2010
Anzahl Abschnitte	2	Fläche / Länge [m²/m]	1432,184
		Breite (lineare Abb.) [m]	6

Gesetzlicher Schutz **_ kein gesetzl. Schutz kein gesetzlich geschütztes Biotop** **Schutz nur teilweise** **Nein**

Gesamtbewertung	6	Wertvoll
– Alter	7	Biotop hohen Alters, 100 bis 200 Jahre
– Belastungsgrad	5	Flächenhaft mittlere oder örtlich starke Belastung
– Ökolog. Funktion	6	Hohe Bedeutung in einem Biotopkomplex, für den lokalen Biotopverbund oder als Puffer
– Seltenheit	5	Seltener Biotoptyp, floristisch stark verarmt, ohne seltener Pflges. od. verbr. artenreicher Biotoptyp

Bestandsbeschreibung

An der Geländeoberfläche um 6 m breiter Grenzgrabenbereich mit etwa 2 m, manchmal 3 m breiter Wasserfläche, die rund 1,20 m unter dem benachbarten Gelände liegt. Offenbar mit erheblich schwankenden Wasserständen, derzeit 50 cm unter dem Maximum. Der Graben wird vermutlich zur Bewässerung der Beregnungsbecken genutzt und regelmäßig unterhalten. Er ist ausgesprochen nitrophytisch bewachsen. Es dominieren v.a. Wasserschwaden-Röhrichte, im übrigen hohe Anteile von Fluß-Ampfer. Die Wasseroberfläche ist zu hohen Anteilen bewachsen von Wasserlinsen. Sumpf-Calla nimmt große Flächenanteile ein. Die Ufer sind insgesamt dennoch relativ artenreich bewachsen, im oberen Teil nitrophytisch mit hohen Anteilen von Brennessel, darunter häufig gewässertypische feuchte Hochstaudensäume mit hohen Anteilen von Blut-Weiderich. Die Uferböschungen sind sehr steil geneigt, in kleineren Abschnitten im unteren Teil sogar mit Holzpalisaden befestigt.

Vorkommen an Biotoptypen

1	TF	Typ	HF	F.Anteil
2	BTYP	Biotoptyp	- gesetzl. Grundl.	
3	Zusatz	Zusatz zum Biotoptypen		
4	LRT	Lebensraumtyp		
1	1		Ja	100 %
2	FGR	Nährstoffreicher Graben mit Stillgewässercharakter (2000)		
3	gf	Froschbiß-Flußampfer-Typ (gf)		

Räumliche Lage

Lagebeschreibung	Obstbaugelände südlich Vierzigstücken		
Nachbarnutzung/en	Obstbau		
Rechtswert (X)	554431	Hochwert (Y)	5928842
Bezirk	Harburg	Naturraum	Altländer Hoch- und Sietland (671.21)
Stadtteil (OT-Nr.)	Neuenfelde (717)	Gemarkung	Nincop (708)
Digitaler Grünplan	<input type="checkbox"/> Hafengesamtgebiet	<input type="checkbox"/> Ramsargebiet	<input type="checkbox"/> EG-Vogelschutzgeb.
Ausgleichsflächen	<input type="checkbox"/> Biosphärenreservat	<input type="checkbox"/> Nationalpark	<input type="checkbox"/>
NSG / ND / LSG			
FFH-GEBIET			
Wasserschutzgebiet	Süderelbmarsch/Harburger Berge [3 / Anteil: 90%]		

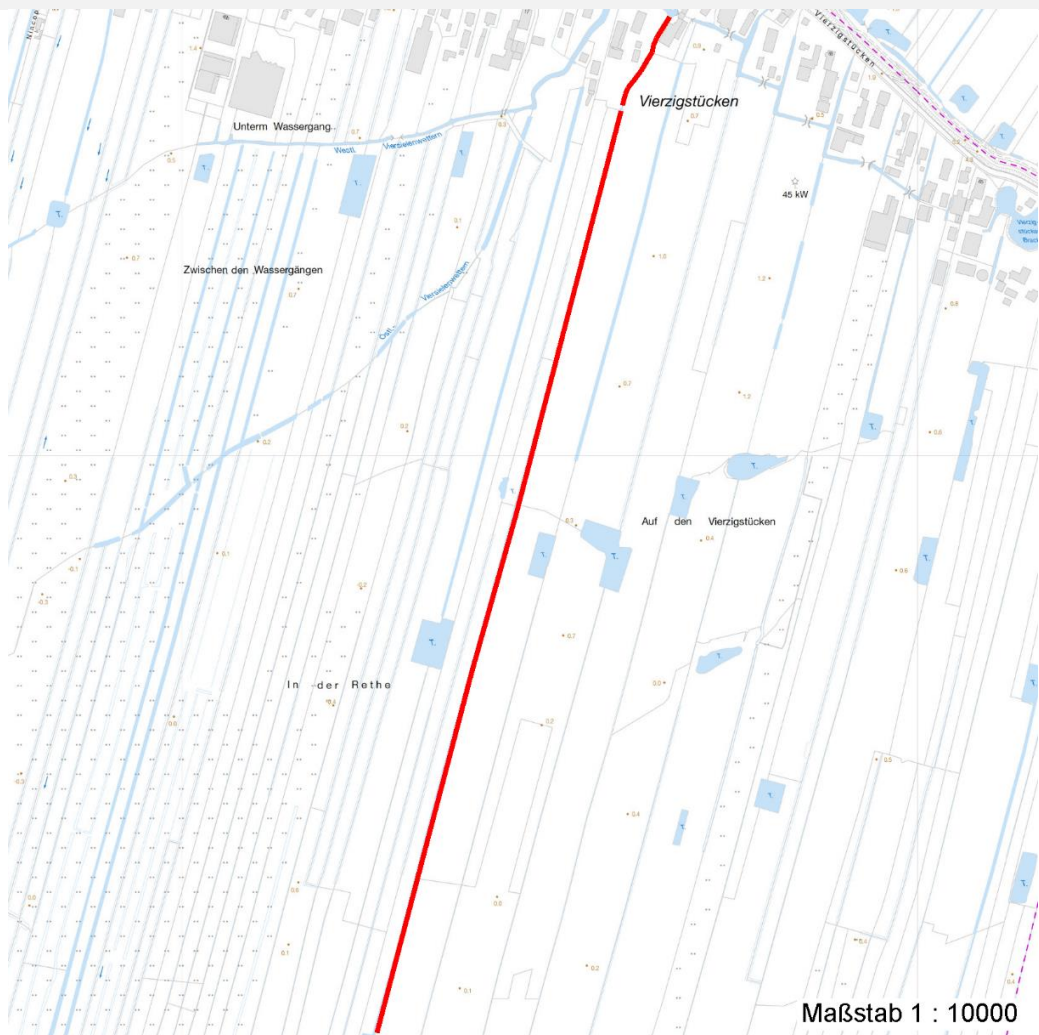
Erhebungsbogen

B

Projekt	Biotopkartierung Hamburg		Interne Nr.	5853	
			DK5 DK5-GK	5428	5430
Handlungsbedarf	Nein		DK5 - Name	Vierzigstücken	
Bearbeitung	BRA	Kopie	Nein	Biotop-Nr. alt	220 137
Räumliche Abbildung	Linie		Kartierung	20.10.2010	
Anzahl Abschnitte	2		Fläche / Länge [m²/m]	1432,184	
			Breite (lineare Abb.) [m]	6	

Räumliche Lage

Karte



Weitere Erhebungsbögen

Interne Nr.	Interne Nr. Zuordnung	DK5	Biotop-Nr.	Kartierung	Zuordnung	DK5 (GK)	Biotop-Nr. (alt)
5853	5845	5428	211	11.10.2002	<	5430	83

Zuordnung: N = nachfolgende Kartierung, K = weitere Kartierungen (zeitlich vorher oder nachher)

Foto

Interne Nr.	Index	Dateiname	Aufnahmerichtung
10924	0	5428_220_201010_1.JPG	
10925	0	5428_220_201010_2.JPG	

Weitere Angaben

Merkmal	Wert
Auswertung	

Erhebungsbogen

B

Projekt	Biotopkartierung Hamburg	Interne Nr.	5853
Handlungsbedarf	Nein	DK5 DK5-GK	5428 5430
Bearbeitung	BRA	DK5 - Name	Vierzigstücken
Räumliche Abbildung	Linie	Biotop-Nr. alt	220 137
Anzahl Abschnitte	2	Kartierung	20.10.2010
		Fläche / Länge [m²/m]	1432,184
		Breite (lineare Abb.) [m]	6

Weitere Angaben

Merkmal	Wert
Gefährdung / Einflüsse	Erhebliche Wasserstandsschwankungen, deutlich belastete Wasserqualität, sehr steile hohe Ufer.
Wertgesichtspunkte	Vermutlich dauerhafte Wasserführung, große Bestände der gefährdeten Sumpfcalla, eventuell Eignung als Amphibien-Laichgewässer.
zoologisch bedeutsame Strukturen	Blütenreiche Fluren Kleingewässer, wasserführende Gräben Uferstaudenflur
Bedeutung für Tiergruppe	Blütenbesuchende Insekten Amphibien Libellen Fische
Maßnahmen	Wassergebundene Insekten Nach Möglichkeit stabileren Wasserstand - höher als heute - einstellen, starke Wasserstandsabsenkungen, wie gegenwärtig, vermeiden, Ufer nach Möglichkeit flacher gestalten.

Foto

Fotodatei 5428_220_201010_1.JPG

Bildbeschreibung
Aufnahmerichtung



Fotodatei 5428_220_201010_2.JPG

Bildbeschreibung
Aufnahmerichtung



Erhebungsbogen

B

Projekt	Biotopkartierung Hamburg	Interne Nr.	5853
		DK5 DK5-GK	5428 5430
Handlungsbedarf	Nein	DK5 - Name	Vierzigstücken
Bearbeitung	BRA	Biotop-Nr. alt	220 137
Räumliche Abbildung	Linie	Kartierung	20.10.2010
Anzahl Abschnitte	2	Fläche / Länge [m²/m]	1432,184
		Breite (lineare Abb.) [m]	6

Teilflächenbeschreibung

Teilflächentyp		Teilflächen-Nr.	1
Biototyp	Nährstoffreicher Graben mit Stillgewässercharakter (2000)	Biototyp	FGR
- Zusatz	Froschbiß-Flußampfer-Typ (gf)	- gesetzl. Grundl.	
FFH-LRT		FFH-LRT	
Beschreibung		Entw.potential LRT	
		Hauptfläche	Ja
		Flächenanteil	100 %
		FFH-Unters.Fläche	Nein
		Saatgutfläche	Nein

Weitere Angaben

Merkmal	Wert
Boden	
Feuchte	9 - sehr naß
Reaktion	7 - neutral
Stickstoffgehalt	6 - mäßig stickstoffarm bis stickstoffreich
Gewässer	
Böschungshöhe	1.20 m
Breite	2.50 m
Wasserführung	w - wechselnde Wasserstände
Strömung	k - keine Strömung
Trübung	m - mittlere Trübung
Substrat	sc - Schlamm (Feinsubstrat organisch)
Standort, Relief	
Böschungsneigung	steil - 1:1 bis 1:2
Belichtung	7 - halbsonnig
Veg. - Deckg./Ant.	
naturnahe Uferveg.	70 %
Schwimmb.veg.	60 %
submerse Veg.	60 %
Veg. - Zeigerwerte	
Mahdverträglichkeit	4 - schnittempfindlich bis mäßig schnittverträglich
Futterwert	2 - sehr geringwertiges Futter
Anz. Giftpflanzen	3
Anz. Wechselfeuchtezeiger	11
Anz. Überschwemmungsz.	10
Veg. - Soziologie	
BfN Schlüssel	19 - Artemisietea (Ausdauernde Stickstoff-Krautfluren) 30.0.01.03 - Filipendulion (Mädesüß-Uferfluren) 24.0.01 - Potamogetonetalia pectinati (Festwurzelnede Wasserpflanzen-Ges.) 27 - Phragmitetea (Röhrichte und Großseggenrieder)

Projekt	Biotopkartierung Hamburg	Interne Nr.	5853
		DK5 DK5-GK	5428 5430
Handlungsbedarf	Nein	DK5 - Name	Vierzigstücken
Bearbeitung	BRA	Biotop-Nr. alt	220 137
Räumliche Abbildung	Linie	Kartierung	20.10.2010
Anzahl Abschnitte	2	Fläche / Länge [m²/m]	1432,184
		Breite (lineare Abb.) [m]	6

Zeigerwerte der Pflanzenartenliste (Auswertung)

Standort	Belichtung	halbsonnig	7,1
Boden	Feuchte	sehr naß	9,2
	Stickstoff (N)	mäßig stickstoffarm bis stickstoffreich	6,5
	Reaktion	neutral	6,7
Vegetation	Mahdverträglichkeit	schnittempfindlich bis mäßig schnittverträglich	4,1
Zeigerwerte	Futterwert	sehr geringwertiges Futter	2,3
	Wechselfeuchteanzeiger		11
	Giftpflanzen		3
	Überschw.anzeiger		10

Pflanzenartenliste

Gruppe / Pflanzenart	MS	M	W	Vs	St	PA	Ph	Sz	VS	V	G	cf	Rote Liste						
													§	HH	ND	SH	D		
Tracheobionta (Gefäßpflanzen)																			
Agrostis stolonifera (Ausläufer-Straußgras)	7	w		-	-														
Alisma plantago-aquatica (Gewöhnlicher Froschlöffel)	7	w		-	-														
Alopecurus pratensis (Wiesen-Fuchsschwanz)	7	w		-	-														
Calla palustris (Sumpf-Calla)	7	h		-	-									b	V	3	3	V	
Callitriche palustris agg. (Artengruppe Sumpf-Wasserstern)	7	w		-	-											3			
Carex acuta (Schlank-Segge)	7	w		-	-													V	
Carex pseudocyperus (Scheinzyper-Segge)	7	z		-	-														
Deschampsia cespitosa (Rasen-Schmiele)	7	w		-	-														
Elodea canadensis (Kanadische Wasserpest)	7	w		-	-														
Elodea nuttallii (Nuttalls Wasserpest)	7	w		-	-														
Elymus repens (Gewöhnliche Quecke)	7	w		-	-														
Filipendula ulmaria (Mädesüß)	7	z		-	-														
Galium palustre (Sumpf-Labkraut)	7	w		-	-														
Glechoma hederacea (Gundermann)	7	w		-	-														
Glyceria fluitans (Flutender Schwaden)	7	w		-	-														
Glyceria maxima (Wasser-Schwaden)	7	h		-	-														
Holcus lanatus (Wolliges Honiggras)	7	w		-	-														
Iris pseudacorus (Gelbe Schwertlilie)	7	z		-	-											b			
Juncus effusus (Flutter-Binse)	7	w		-	-														
Lemna gibba (Bucklige Wasserlinse)	7	z		-	-														
Lemna minor (Kleine Wasserlinse)	7	h		-	-														
Lysimachia nummularia (Pfennigkraut)	7	w		-	-														
Lysimachia vulgaris (Gewöhnlicher Gilbweiderich)	7	w		-	-														
Lythrum salicaria (Blut-Weiderich)	7	h		-	-														
Persicaria amphibia (Wasser-Knöterich)	7	z		-	-														
Persicaria hydropiper (Wasserpfeffer)	7	w		-	-														
Persicaria lapathifolia (Ampfer-Knöterich)	7	w		-	-														
Phalaris arundinacea (Rohr-Glanzgras)	7	z		-	-														
Phragmites australis (Schilf)	7	w		-	-														
Poa palustris (Sumpf-Rispengras)	7	z		-	-														
Ranunculus repens (Kriechender Hahnenfuß)	7	w		-	-														
Rorippa palustris (Gewöhnliche Sumpfkresse)	7	z		-	-														
Rumex acetosa (Großer Sauerampfer)	7	w		-	-														
Rumex crispus (Krauser Ampfer)	7	w		-	-														

Erhebungsbogen

B

Projekt	Biotopkartierung Hamburg	Interne Nr.	5853
		DK5 DK5-GK	5428 5430
Handlungsbedarf	Nein	DK5 - Name	Vierzigstücken
Bearbeitung	BRA	Biotop-Nr. alt	220 137
Räumliche Abbildung	Linie	Kartierung	20.10.2010
Anzahl Abschnitte	2	Fläche / Länge [m²/m]	1432,184
		Breite (lineare Abb.) [m]	6

Pflanzenartenliste

Gruppe / Pflanzenart	MS	M	W	Vs	St	PA	Ph	Sz	VS	V	G	cf	Rote Liste						
													§	HH	ND	SH	D		
Rumex hydrolapathum (Fluss-Ampfer)	7	h		-	-														
Rumex obtusifolius (Stumpfbältriger Ampfer)	7	w		-	-														
Salix caprea (Sal-Weide)	7	w		-	-														
Salix cinerea (Grau-Weide)	7	w		-	-														
Scirpus sylvaticus (Wald-Simse)	7	w		-	-														V
Scutellaria galericulata (Sumpf-Helmkraut)	7	w		-	-														
Solanum dulcamara (Bittersüßer Nachtschatten)	7	w		-	-														
Spirodela polyrhiza (Vielwurzlige Teichlinse)	7	w		-	-														
Urtica dioica (Große Brennessel)	7	z		-	-														
Anzahl Rote Liste Arten													1	2	3	1			
Anzahl Arten													43						

MS: Mengensystem; M: Mengenangabe, W: Bewertung der Art (FFH-Monitoring), Vs: Vegetationsschicht, St: Status, PA: Autor Phänologie; Ph: Phänologie, Sz: Soziabilität, VS: Vitalitätssystem; V: Vitalität, G: Geschlecht, cf: unsichere Bestimmung, §: Schutz nach BNatSchG, HH: Rote Liste Hamburg, Nds: Rote Liste Niedersachsen, SH: Rote Liste Schleswig-Holstein, D: Rote Liste Deutschland