

Erhebungsbogen

B

Projekt	Biotopkartierung Hamburg	Interne Nr.	136864
		DK5 DK5-GK	5428 5430
Handlungsbedarf	Nein	DK5 - Name	Vierzigstücken
Bearbeitung	MIS	Biotop-Nr. alt	220 137
Räumliche Abbildung	Linie	Kartierung	10.07.2019
Anzahl Abschnitte	2	Fläche / Länge [m²/m]	1432,184
		Breite (lineare Abb.) [m]	4

Gesetzlicher Schutz **_ kein gesetzl. Schutz kein gesetzlich geschütztes Biotop** **Schutz nur teilweise** **Nein**

Gesamtbewertung	6	Wertvoll
– Alter	7	Biotop hohen Alters, 100 bis 200 Jahre
– Belastungsgrad	5	Flächenhaft mittlere oder örtlich starke Belastung
– Ökolog. Funktion	6	Hohe Bedeutung in einem Biotopkomplex, für den lokalen Biotopverbund oder als Puffer
– Seltenheit	6	Seltener Biotoptyp, ohne seltene oder bedrohte Pflges., ungesättigtes Artenspektrum, reliktsische RL-Arten

Bestandsbeschreibung

Natunaher, artenreicher langer Graben, der von Norden nach Süden durch das gesamte Obstbauggebiet verläuft. Die Wasserfläche ist ca. 2 m breit, die Böschungen ca. 80 cm hoch und sehr steil. An seinen Ufern wachsen sehr viel Fluss-Ampfer und Blutweiderich, aber auch etliche weitere Arten der feuchten Hochstauden in gleichwertigen Anteilen. Am Südende stehen ausgedehnte Röhrichte aus Schilf und Rohrkolben, die den Graben ausfüllen. In der nördlichen Hälfte wachsen zerstreut einige Grauweiden am Ufer.

Das Wasser ist nur 40 -50 cm tief, z.T. wachsen Wasser-Schwaden und Sumpf-Calla bis in die Mitte hinein. Es gibt Wasserlinsen in großer Deckung sowie viel Froschbiß. Submers kommen Laichkräuter vor.

Der Biotop hatte bereits nach der Kartierung von 2010 eine Stickstoffzahl von N = 6, ist also mesotroph und eher ein FGM. Da aber keine reale Veränderung vorliegt, habe ich die Bezeichnung FGR beibehalten.

Vorkommen an Biotoptypen

1	TF	Typ	HF	F.Anteil
2	BTYP	Biotoptyp	- gesetzl. Grundl.	
3	Zusatz	Zusatz zum Biotoptypen		
4	LRT	Lebensraumtyp		
1	1		Ja	100 %
2	FGR	Nährstoffreicher Graben mit Stillgewässercharakter (2018)		(§ 30 (2) 1.2)
3	gf	Froschbiß-Flußampfer-Typ (gf)		

Räumliche Lage

Lagebeschreibung	Nord-süd verlaufend, im Westen der Gebietes.			
Nachbarnutzung/en	Obstanbau			
Rechtswert (X)	554431	Hochwert (Y)	5928842	
Bezirk	Harburg	Naturraum	Altländer Hoch- und Sietland (671.21)	
Stadtteil (OT-Nr.)	Neuenfelde (717)	Gemarkung	Nincop (708)	
Digitaler Grünplan	<input type="checkbox"/> Hafengesamtgebiet	<input type="checkbox"/> Ramsargebiet	<input type="checkbox"/> EG-Vogelschutzgeb.	<input type="checkbox"/>
Ausgleichsflächen	<input type="checkbox"/> Biosphärenreservat	<input type="checkbox"/> Nationalpark	<input type="checkbox"/>	
NSG / ND / LSG				
FFH-GEBIET				
Wasserschutzgebiet	Süderelbmarsch/Harburger Berge [3 / Anteil: 90%]			

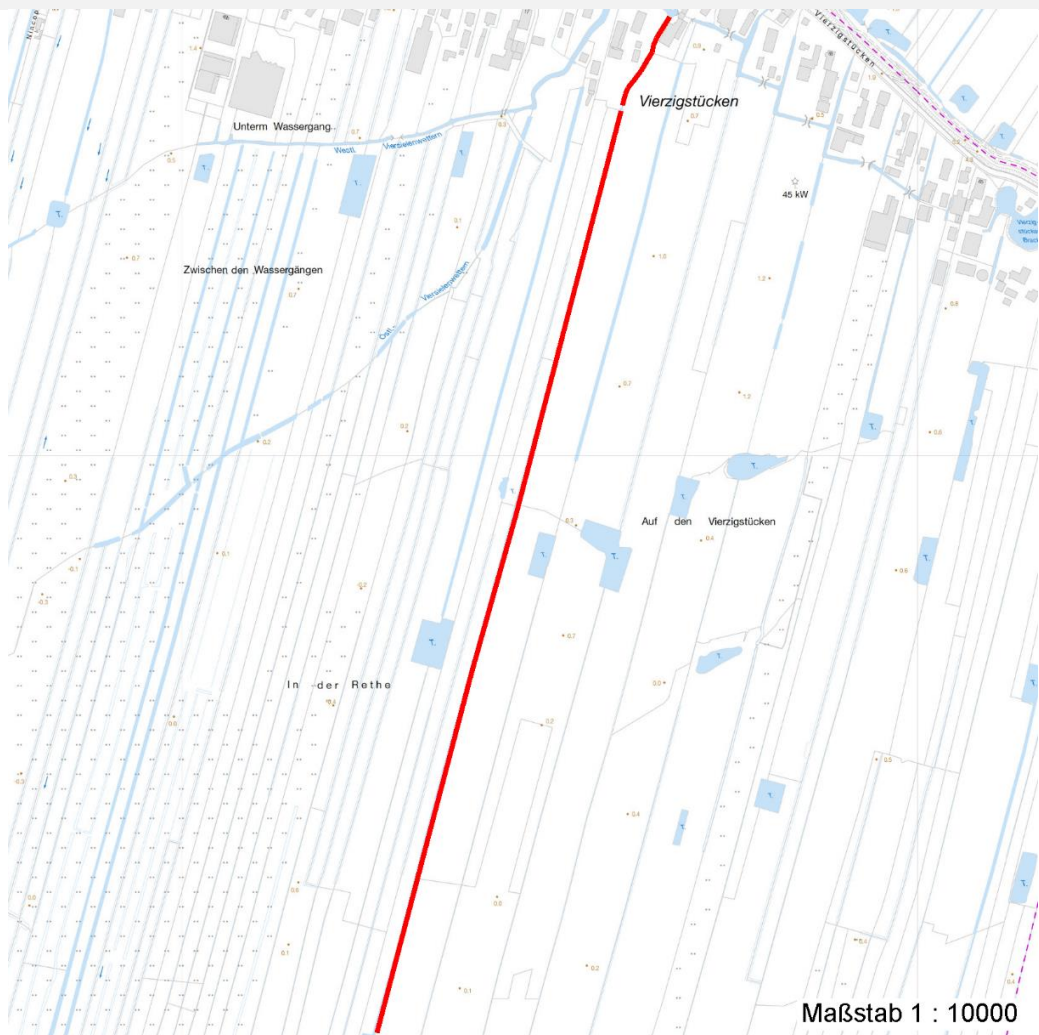
Erhebungsbogen

B

Projekt	Biotopkartierung Hamburg	Interne Nr.	136864
		DK5 DK5-GK	5428 5430
		DK5 - Name	Vierzigstücken
Handlungsbedarf	Nein	Biotop-Nr. alt	220 137
Bearbeitung	MIS	Kartierung	10.07.2019
Räumliche Abbildung	Linie	Fläche / Länge [m²/m]	1432,184
Anzahl Abschnitte	2	Breite (lineare Abb.) [m]	4

Räumliche Lage

Karte



Weitere Erhebungsbögen

Interne Nr.	Interne Nr. Zuordnung	DK5	Biotop-Nr.	Kartierung	Zuordnung	DK5 (GK)	Biotop-Nr. (alt)
136864	5853	5428	220	20.10.2010	K	5430	137
136864	5845	5428	211	11.10.2002	<	5430	83

Zuordnung: N = nachfolgende Kartierung, K = weitere Kartierungen (zeitlich vorher oder nachher)

Foto

Interne Nr.	Index	Dateiname	Aufnahmerichtung
74671	0	5428_220_100719_1.JPG	
74672	0	5428_220_100719_2.JPG	
74673	0	5428_220_100719_4.JPG	
74674	0	5428_220_100719_3.JPG	

Erhebungsbogen

B

Projekt	Biotopkartierung Hamburg	Interne Nr.	136864
		DK5 DK5-GK	5428 5430
Handlungsbedarf	Nein	DK5 - Name	Vierzigstücken
Bearbeitung	MIS	Biotop-Nr. alt	220 137
	Kopie Ja	Kartierung	10.07.2019
Räumliche Abbildung	Linie	Fläche / Länge [m²/m]	1432,184
Anzahl Abschnitte	2	Breite (lineare Abb.) [m]	4

Weitere Angaben

Merkmal	Wert
Auswertung	
Gefährdung / Einflüsse	Keine
Wertgesichtspunkte	Artenreich Feuchtbiotop Vorkommen seltener Pflanzen
zoologisch bedeutsame Strukturen	Röhricht Uferstaudenflur
Bedeutung für Tiergruppe	Amphibien Wassergebundene Insekten Libellen
Maßnahmen	2.1 - Wasserstand auf hohem Niveau stabilisieren, Wasserstandsschwankungen vermindern 3.19 - Anlage von Bermen

Erhebungsbogen

B

Projekt	Biotopkartierung Hamburg	Interne Nr.	136864
		DK5 DK5-GK	5428 5430
Handlungsbedarf	Nein	DK5 - Name	Vierzigstücken
Bearbeitung	MIS	Biotop-Nr. alt	220 137
Räumliche Abbildung	Linie	Kartierung	10.07.2019
Anzahl Abschnitte	2	Fläche / Länge [m²/m]	1432,184
		Breite (lineare Abb.) [m]	4

Foto

Fotodatei 5428_220_100719_1.JPG

Aufnahmerichtung

Bildbeschreibung k.A.



Erhebungsbogen

B

Projekt	Biotopkartierung Hamburg	Interne Nr.	136864
		DK5 DK5-GK	5428 5430
Handlungsbedarf	Nein	DK5 - Name	Vierzigstücken
Bearbeitung	MIS	Biotop-Nr. alt	220 137
	Kopie Ja	Kartierung	10.07.2019
Räumliche Abbildung	Linie	Fläche / Länge [m²/m]	1432,184
Anzahl Abschnitte	2	Breite (lineare Abb.) [m]	4

Foto

Fotodatei 5428_220_100719_2.JPG

Aufnahmerichtung

Bildbeschreibung

k.A.



Erhebungsbogen

B

Projekt	Biotopkartierung Hamburg	Interne Nr.	136864
		DK5 DK5-GK	5428 5430
Handlungsbedarf	Nein	DK5 - Name	Vierzigstücken
Bearbeitung	MIS	Biotop-Nr. alt	220 137
Räumliche Abbildung	Linie	Kartierung	10.07.2019
Anzahl Abschnitte	2	Fläche / Länge [m²/m]	1432,184
		Breite (lineare Abb.) [m]	4

Foto

Fotodatei 5428_220_100719_4.JPG

Aufnahmerichtung

Bildbeschreibung k.A.



Erhebungsbogen

B

Projekt	Biotopkartierung Hamburg	Interne Nr.	136864
		DK5 DK5-GK	5428 5430
Handlungsbedarf	Nein	DK5 - Name	Vierzigstücken
Bearbeitung	MIS	Biotop-Nr. alt	220 137
Räumliche Abbildung	Linie	Kartierung	10.07.2019
Anzahl Abschnitte	2	Fläche / Länge [m²/m]	1432,184
		Breite (lineare Abb.) [m]	4

Foto

Fotodatei 5428_220_100719_3.JPG

Aufnahmerichtung

Bildbeschreibung k.A.



Projekt	Biotopkartierung Hamburg	Interne Nr.	136864
		DK5 DK5-GK	5428 5430
Handlungsbedarf	Nein	DK5 - Name	Vierzigstücken
Bearbeitung	MIS	Biotop-Nr. alt	220 137
Räumliche Abbildung	Linie	Kartierung	10.07.2019
Anzahl Abschnitte	2	Fläche / Länge [m²/m]	1432,184
		Breite (lineare Abb.) [m]	4

Teilflächenbeschreibung

Teilflächentyp		Teilflächen-Nr.	1
Biotoptyp	Nährstoffreicher Graben mit Stillgewässercharakter (2018)	Biotoptyp	FGR
- Zusatz	Froschbiß-Flußampfer-Typ (gf)	- gesetzl. Grundl.	(§ 30 (2) 1.2)
FFH-LRT		FFH-LRT	
Beschreibung		Entw.potential LRT	
		Hauptfläche	Ja
		Flächenanteil	100 %
		FFH-Unters.Fläche	Nein
		Saatgutfläche	Nein

Weitere Angaben

Merkmal	Wert
Boden	
Feuchte	9 - sehr naß
Reaktion	7 - neutral
Stickstoffgehalt	6 - mäßig stickstoffarm bis stickstoffreich
Gewässer	
Böschungshöhe	0.80 m
Gewässertiefe	0.40 m
Breite	2.00 m
Wasserführung	w - wechselnde Wasserstände
Strömung	k - keine Strömung
Trübung	m - mittlere Trübung
Substrat	sc - Schlamm (Feinsubstrat organisch)
Standort, Relief	
Böschungsneigung	senkrecht bis sehr steil - > 1:1
Belichtung	7 - halbsonnig
Veg. - Deckg./Ant.	
naturnahe Uferveg.	100 %
Schwimmbi.veg.	95 %
submerse Veg.	15 %
Veg. - Zeigerwerte	
Mahdverträglichkeit	4 - schnittempfindlich bis mäßig schnittverträglich
Futterwert	2 - sehr geringwertiges Futter
Anz. Giftpflanzen	1
Anz. Wechselfeuchtezeiger	7
Anz. Überschwemmungsz.	10
Veg. - Soziologie	
BfN Schlüssel	19 - Artemisietea (Ausdauernde Stickstoff-Krautfluren) 30.0.01.03 - Filipendulion (Mädesüß-Uferfluren) 24.0.01 - Potamogetonetalia pectinati (Festwurzeln Wasserpflanzen-Ges.) 27 - Phragmitetea (Röhrichte und Großseggenrieder)

Erhebungsbogen

B

Projekt	Biotopkartierung Hamburg	Interne Nr.	136864
		DK5 DK5-GK	5428 5430
Handlungsbedarf	Nein	DK5 - Name	Vierzigstücken
Bearbeitung	MIS	Biotop-Nr. alt	220 137
Räumliche Abbildung	Linie	Kartierung	10.07.2019
Anzahl Abschnitte	2	Fläche / Länge [m²/m]	1432,184
		Breite (lineare Abb.) [m]	4

Zeigerwerte der Pflanzenartenliste (Auswertung)

Standort	Belichtung	halbsonnig	7,1
Boden	Feuchte	sehr naß	9,3
	Stickstoff (N)	mäßig stickstoffarm bis stickstoffreich	6,4
	Reaktion	neutral	6,7
Vegetation	Mahdverträglichkeit	schnittempfindlich bis mäßig schnittverträglich	4,3
Zeigerwerte	Futterwert	sehr geringwertiges Futter	2,5
	Wechselfeuchteanzeiger		7
	Giftpflanzen		1
	Überschw.anzeiger		10

Pflanzenartenliste

Gruppe / Pflanzenart	MS	M	W	Vs	St	PA	Ph	Sz	VS	V	G	cf	§	Rote Liste					
														HH	ND	SH	D		
Tracheobionta (Gefäßpflanzen)																			
Agrostis stolonifera (Ausläufer-Straußgras)	7	z																	
Alopecurus pratensis (Wiesen-Fuchsschwanz)	7	w																	
Calla palustris (Sumpf-Calla)	7	z											b	V	3	3	V		
Carex acuta (Schlank-Segge)	7	w															V		
Carex pseudocyperus (Scheinzyper-Segge)	7	w																	
Dactylis glomerata (Wiesen-Knäuelgras)	7	z																	
Deschampsia cespitosa (Rasen-Schmiele)	7	w																	
Epilobium hirsutum (Zottiges Weidenröschen)	7	w																	
Filipendula ulmaria (Mädesüß)	7	z																	
Galium palustre (Sumpf-Labkraut)	7	w																	
Glechoma hederacea (Gundermann)	7	w																	
Glyceria maxima (Wasser-Schwaden)	7	l																	
Holcus lanatus (Wolliges Honiggras)	7	z																	
Hydrocharis morsus-ranae (Froschbiß)	7	h													V		V	V	
Iris pseudacorus (Gelbe Schwertlilie)	7	z												b					
Juncus effusus (Flutter-Binse)	7	w																	
Lemna gibba (Bucklige Wasserlinse)	7	w																	
Lemna minor (Kleine Wasserlinse)	7	h																	
Lemna trisulca (Dreifurchige Wasserlinse)	7	l													V				
Lycopus europaeus (Gewöhnlicher Wolfstrapp)	7	w																	
Lysimachia nummularia (Pfennigkraut)	7	w																	
Lythrum salicaria (Blut-Weiderich)	7	h																	
Persicaria amphibia (Wasser-Knöterich)	7	w																	
Persicaria hydropiper (Wasserpfeffer)	7	w																	
Phalaris arundinacea (Rohr-Glanzgras)	7	z																	
Phragmites australis (Schilf)	7	l																	
Poa palustris (Sumpf-Rispengras)	7	w																	
Potamogeton acutifolius (Spitzblättriges Laichkraut)	7	w														3	3	3	3
Potamogeton pectinatus (Kamm-Laichkraut)	7	w														3			
Ranunculus repens (Kriechender Hahnenfuß)	7	w																	
Rumex hydrolapathum (Fluss-Ampfer)	7	h																	
Salix cinerea (Grau-Weide)	7	z																	
Scirpus sylvaticus (Wald-Simse)	7	w																	V
Scutellaria galericulata (Sumpf-Helmkraut)	7	w																	
Spirodela polyrhiza (Vielwurzlige Teichlinse)	7	w																	
Typha latifolia (Breitblättriger Rohrkolben)	7	l																	

Erhebungsbogen

B

Projekt	Biotopkartierung Hamburg	Interne Nr.	136864
		DK5 DK5-GK	5428 5430
Handlungsbedarf	Nein	DK5 - Name	Vierzigstücken
Bearbeitung	MIS	Biotop-Nr. alt	220 137
		Kartierung	10.07.2019
Räumliche Abbildung	Linie	Fläche / Länge [m²/m]	1432,184
Anzahl Abschnitte	2	Breite (lineare Abb.) [m]	4

Pflanzenartenliste

Gruppe / Pflanzenart	MS	M	W	Vs	St	PA	Ph	Sz	VS	V	G	cf	§	Rote Liste			
														HH	ND	SH	D
Urtica dioica (Große Brennessel)	7	z															
Anzahl Rote Liste Arten														5	2	5	3
Anzahl Arten														37			

MS: Mengensystem; M: Mengenangabe, W: Bewertung der Art (FFH-Monitoring), Vs: Vegetationsschicht, St: Status, PA: Autor Phänologie; Ph: Phänologie, Sz: Soziabilität, VS: Vitalitätssystem; V: Vitalität, G: Geschlecht, cf: unsichere Bestimmung, §: Schutz nach BNatSchG, HH: Rote Liste Hamburg, Nds: Rote Liste Niedersachsen, SH: Rote Liste Schleswig-Holstein, D: Rote Liste Deutschland