

Erhebungsbogen

B

Projekt	Biotopkartierung Hamburg	Interne Nr.	5872
		DK5 DK5-GK	5428 5430
Handlungsbedarf	Nein	DK5 - Name	Vierzigstücken
Bearbeitung	BRA	Biotop-Nr. alt	216 129
Räumliche Abbildung	Linie	Kartierung	12.10.2010
Anzahl Abschnitte	1	Fläche / Länge [m²/m]	393,925
		Breite (lineare Abb.) [m]	4

Gesetzlicher Schutz **_ kein gesetzl. Schutz kein gesetzlich geschütztes Biotop** **Schutz nur teilweise** **Nein**

Gesamtbewertung	6	Wertvoll
– Alter	7	Biotop hohen Alters, 100 bis 200 Jahre
– Belastungsgrad	5	Flächenhaft mittlere oder örtlich starke Belastung
– Ökolog. Funktion	6	Hohe Bedeutung in einem Biotopkomplex, für den lokalen Biotopverbund oder als Puffer
– Seltenheit	5	Seltener Biotoptyp, floristisch stark verarmt, ohne seltener Pflges. od. verbr. artenreicher Biotoptyp

Bestandsbeschreibung

Gräben zwischen Nutzungseinheiten im Außendeichsbereich der Alten Süderelbe. teils weit eingeschnitten in das unebene Gelände, mit nur noch etwa 1 m breiter Wasserfläche, rund 1,5 m unter Flur. Im Süden mitunter zu einer 2,5 m breiten Wasserfläche aufgeweitet und oberflächennah verlaufend. Meist schließt sich intensive Obstbaunutzung an, teils ältere Brachen, die hoch aufgewachsen, v.a. von Rohrglanzgras eingenommen wird. Die Gewässer sind nur im Süden vor dem Deich niedermoorartig bewachsen und werden hier teils von einem großen Bestand von Sumpf-Calla eingenommen. Die übrigen Grabenabschnitte nach Norden zu sind struktur- und artenärmer, oft von Schilf überwachsen, jedoch ebenfalls mit dauerhafter Wasserführung. Die Wasserqualität ist offenbar deutlich belastet. Das Wasser hat Sichttiefen von unter 10 cm, ist stark trüb und teilweise rötlich von Eisenocker verfärbt. Im Süden sind dennoch Wasserpflanzenbestände aus Wasserstern vorhanden. Das Niedermoorpotential des Gebietes zeigt sich in einem relativ großen Bestand von Schlanksegge in den Ufern.

Vorkommen an Biotoptypen

1	TF	Typ	HF	F.Anteil
2	BTYP	Biotoptyp	- gesetzl. Grundl.	
3	Zusatz	Zusatz zum Biotoptypen		
4	LRT	Lebensraumtyp		
1	1		Ja	100 %
2	FGR	Nährstoffreicher Graben mit Stillgewässercharakter (2000)		
3	gc	Calla-Typ (gc)		

Räumliche Lage

Lagebeschreibung	Francoper Außendeich		
Nachbarnutzung/en	Obstbau, Brache		
Rechtswert (X)	555895	Hochwert (Y)	5929260
Bezirk	Harburg	Naturraum	Altländer Hoch- und Sietland (671.21)
Stadtteil (OT-Nr.)	Francop (716)	Gemarkung	Francop (706)
Digitaler Grünplan	<input type="checkbox"/> Hafengesamtgebiet	<input type="checkbox"/> Ramsargebiet	<input type="checkbox"/> EG-Vogelschutzgeb.
Ausgleichsflächen	<input type="checkbox"/> Biosphärenreservat	<input type="checkbox"/> Nationalpark	<input type="checkbox"/>
NSG / ND / LSG			
FFH-GEBIET			
Wasserschutzgebiet			

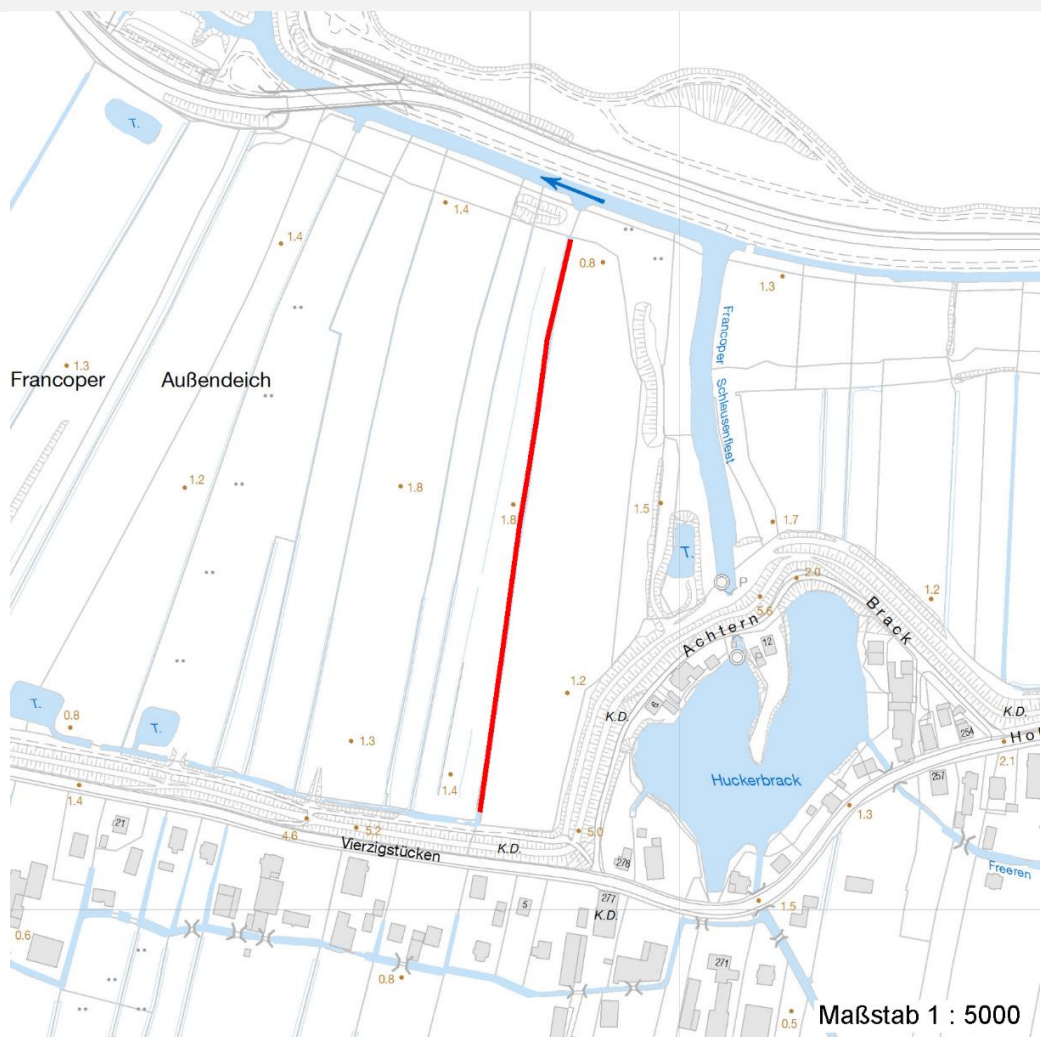
Erhebungsbogen

B

Projekt	Biotopkartierung Hamburg	Interne Nr.	5872
		DK5 DK5-GK	5428 5430
		DK5 - Name	Vierzigstücken
Handlungsbedarf	Nein	Biotop-Nr. alt	216 129
Bearbeitung	BRA	Kartierung	12.10.2010
Räumliche Abbildung	Linie	Fläche / Länge [m²/m]	393,925
Anzahl Abschnitte	1	Breite (lineare Abb.) [m]	4

Räumliche Lage

Karte



Weitere Erhebungsbögen

Interne Nr.	Interne Nr. Zuordnung	DK5	Biotop-Nr.	Kartierung	Zuordnung	DK5 (GK)	Biotop-Nr. (alt)
5872	5844	5428	206	10.10.2002	<	5430	45

Zuordnung: N = nachfolgende Kartierung, K = weitere Kartierungen (zeitlich vorher oder nachher)

Foto

Interne Nr.	Index	Dateiname	Aufnahmerichtung
9184	0	5428_216_121010_1.JPG	

Weitere Angaben

Merkmal	Wert
Auswertung	
Gefährdung / Einflüsse	Offenbar stark belastetes Wasser, starke Entwässerung des Gebietes.
Wertgesichtspunkte	Großer Bestand von Sumpf-Calla.

Erhebungsbogen

B

Projekt	Biotopkartierung Hamburg	Interne Nr.	5872
		DK5 DK5-GK	5428 5430
Handlungsbedarf	Nein	DK5 - Name	Vierzigstücken
Bearbeitung	BRA	Biotop-Nr. alt	216 129
Räumliche Abbildung	Linie	Kartierung	12.10.2010
Anzahl Abschnitte	1	Fläche / Länge [m²/m]	393,925
		Breite (lineare Abb.) [m]	4

Weitere Angaben

Merkmal	Wert
zoologisch bedeutsame Strukturen Bedeutung für Tiergruppe	Kleingewässer, wasserführende Gräben Amphibien Libellen
Maßnahmen	Möglichst hohe Wasserstände im Gebiet erhalten, Randbereiche extensiv nutzen.

Foto

Fotodatei 5428_216_121010_1.JPG

Bildbeschreibung
Aufnahmerichtung

Fotodatei

Bildbeschreibung
Aufnahmerichtung



Teilflächenbeschreibung

Teilflächentyp		Teilflächen-Nr.	1
Biotoptyp	Nährstoffreicher Graben mit Stillgewässercharakter (2000)	Biotoptyp	FGR
- Zusatz	Calla-Typ (gc)	- gesetzl. Grundl.	
FFH-LRT		FFH-LRT	
Beschreibung		Entw.potential LRT	
		Hauptfläche	Ja
		Flächenanteil	100 %
		FFH-Unters.Fläche	Nein
		Saatgutfläche	Nein

Erhebungsbogen

B

Projekt	Biotopkartierung Hamburg		Interne Nr.	5872	
			DK5 DK5-GK	5428	5430
Handlungsbedarf	Nein		DK5 - Name	Vierzigstücken	
Bearbeitung	BRA	Kopie	Biotop-Nr. alt	216	129
Räumliche Abbildung	Linie	Nein	Kartierung	12.10.2010	
Anzahl Abschnitte	1		Fläche / Länge [m²/m]	393,925	
			Breite (lineare Abb.) [m]	4	

Weitere Angaben

Merkmal	Wert
Boden	
Feuchte	9 - sehr naß
Reaktion	7 - neutral
Stickstoffgehalt	6 - mäßig stickstoffarm bis stickstoffreich
Gewässer	
Böschungshöhe	0.50 m
Gewässertiefe	0.20 m
Breite	2.00 m
Wasserführung	g - gleichmäßige Wasserführung
Strömung	k - keine Strömung
Trübung	w - schwache Trübung
Substrat	sc - Schlamm (Feinsubstrat organisch)
Standort, Relief	
Böschungsneigung	steil - 1:1 bis 1:2
Belichtung	7 - halbsonnig
Veg. - Deckg./Ant.	
naturnahe Uferveg.	80 %
Schwimmb.veg.	30 %
submerse Veg.	40 %
Veg. - Zeigerwerte	
Mahdverträglichkeit	4 - schnittempfindlich bis mäßig schnittverträglich
Futterwert	2 - sehr geringwertiges Futter
Anz. Giftpflanzen	1
Anz. Wechselfeuchtezeiger	6
Anz. Überschwemmungsz.	4
Veg. - Soziologie	
BfN Schlüssel	27 - Phragmitetea (Röhrichte und Großseggenrieder)

Zeigerwerte der Pflanzenartenliste (Auswertung)

Standort	Belichtung	halbsonnig	6,6
Boden	Feuchte	sehr naß	9,3
	Stickstoff (N)	mäßig stickstoffarm bis stickstoffreich	5,7
	Reaktion	neutral	6,6
Vegetation	Mahdverträglichkeit	schnittempfindlich (nur Herbstschnitt vertragend)	3,4
Zeigerwerte	Futterwert	sehr geringwertiges Futter	1,6
	Wechselfeuchteanzeiger		8
	Giftpflanzen		3
	Überschw.anzeiger		10

Pflanzenartenliste

Gruppe / Pflanzenart	MS	M	W	Vs	St	PA	Ph	Sz	VS	V	G	cf	§	Rote Liste			
														HH	ND	SH	D
Tracheobionta (Gefäßpflanzen)																	
Alisma plantago-aquatica agg. (Artengruppe Froschlöffel)	7	w		-	-												
Alnus glutinosa (Schwarz-Erle)	7	w		-	-												

Erhebungsbogen

B

Projekt	Biotopkartierung Hamburg	Interne Nr.	5872
		DK5 DK5-GK	5428 5430
Handlungsbedarf	Nein	DK5 - Name	Vierzigstücken
Bearbeitung	BRA	Biotop-Nr. alt	216 129
Räumliche Abbildung	Linie	Kartierung	12.10.2010
Anzahl Abschnitte	1	Fläche / Länge [m²/m]	393,925
		Breite (lineare Abb.) [m]	4

Pflanzenartenliste

Gruppe / Pflanzenart	MS	M	W	Vs	St	PA	Ph	Sz	VS	V	G	cf	Rote Liste					
													§	HH	ND	SH	D	
Bidens frondosa (Schwarzfrüchtiger Zweizahn)	7	w		-	-													
Calla palustris (Sumpf-Calla)	7	h		-	-									b	V	3	3	V
Callitriche palustris agg. (Artengruppe Sumpf-Wasserstern)	7	h		-	-											3		
Carex acuta (Schlank-Segge)	7	h		-	-													V
Carex acutiformis (Sumpf-Segge)	7	w		-	-													
Carex elongata (Walzen-Segge)	7	h		-	-											3	3	
Carex pseudocyperus (Scheinzyper-Segge)	7	w		-	-													
Carex vesicaria (Blasen-Segge)	7	w		-	-											2		V
Ceratophyllum spec. (Hornblatt)	7	w		-	-													
Deschampsia cespitosa (Rasen-Schmiele)	7	w		-	-													
Epilobium hirsutum (Zottiges Weidenröschen)	7	w		-	-													
Epilobium lamyi (Lamys Weidenröschen)	7	w		-	-													
Filipendula ulmaria (Mädesüß)	7	w		-	-													
Fraxinus excelsior (Gewöhnliche Esche)	7	w		-	-													
Glyceria maxima (Wasser-Schwaden)	7	z		-	-													
Iris pseudacorus (Gelbe Schwertlilie)	7	w		-	-									b				
Juncus effusus (Flutter-Binse)	7	w		-	-													
Lemna minor (Kleine Wasserlinse)	7	h		-	-													
Lythrum salicaria (Blut-Weiderich)	7	z		-	-													
Myosotis scorpioides agg. (Artengruppe Sumpf-vergissmeinnicht)	7	w		-	-													V
Myriophyllum spicatum (Ähriges Tausendblatt)	7	w		-	-											3		V
Petasites hybridus (Gewöhnliche Pestwurz)	7	w		-	-													
Phalaris arundinacea (Rohr-Glanzgras)	7	w		-	-													
Phragmites australis (Schilf)	7	h		-	-													
Potentilla anserina (Gänse-Fingerkraut)	7	w		-	-													
Rorippa amphibia (Wasser-Sumpfkresse)	7	w		-	-													
Rumex hydrolapathum (Fluss-Ampfer)	7	w		-	-													
Salix spec. (Weide)	7	w		-	-													
Sambucus nigra (Schwarzer Holunder)	7	w		-	-													
Scirpus sylvaticus (Wald-Simse)	7	w		-	-													V
Scutellaria galericulata (Sumpf-Helmkraut)	7	w		-	-													
Solanum dulcamara (Bittersüßer Nachtschatten)	7	w		-	-													
Urtica dioica (Große Brennessel)	7	z		-	-													
													Anzahl Rote Liste Arten		4	3	6	1
													Anzahl Arten		35			

MS: Mengensystem; M: Mengenangabe, W: Bewertung der Art (FFH-Monitoring), Vs: Vegetationsschicht, St: Status, PA: Autor Phänologie; Ph: Phänologie, Sz: Soziabilität, VS: Vitalitätssystem; V: Vitalität, G: Geschlecht, cf: unsichere Bestimmung, §: Schutz nach BNatSchG, HH: Rote Liste Hamburg, Nds: Rote Liste Niedersachsen, SH: Rote Liste Schleswig-Holstein, D: Rote Liste Deutschland