

# Erhebungsbogen

**B**

<b>Projekt</b>	Biotopkartierung Hamburg	<b>Interne Nr.</b>	5846
		<b>DK5   DK5-GK</b>	5428 5430
<b>Handlungsbedarf</b>	Nein	<b>DK5 - Name</b>	Vierzigstücken
<b>Bearbeitung</b>	BRA	<b>Biotop-Nr.   alt</b>	214 122
<b>Räumliche Abbildung</b>	Linie	<b>Kartierung</b>	18.10.2010
<b>Anzahl Abschnitte</b>	5	<b>Fläche / Länge [m<sup>2</sup>/m]</b>	3606,918
		<b>Breite (lineare Abb.) [m]</b>	

**Gesetzlicher Schutz**    kein gesetzl. Schutz    **kein gesetzlich geschütztes Biotop**    **Schutz nur teilweise**    **Nein**

<b>Gesamtbewertung</b>	4	Verarmt, entwicklungsfähig
– <b>Alter</b>	6	Biotop mittleren Alters, 50 bis 100 Jahre
– <b>Belastungsgrad</b>	4	Flächenhaft deutliche Belastung ohne nachh. Schäden
– <b>Ökolog. Funktion</b>	5	Bedeutung in einem Biotopkomplex, für den lokalen Biotopverbund oder als Puffer
– <b>Seltenheit</b>	4	Verbr. Biotoptyp ohne biototypische Artenvielfalt, Ubiquisten

## Bestandsbeschreibung

Ausgesprochen nährstoffreicher, deutlich in das Gelände eingetiefter Grenzgraben zwischen zwei Bewirtschaftungseinheiten mit derzeitiger Wasserführung ca. 60 bis 80 cm unter Flur. Die Wasserfläche ist jedoch vollständig überwachsen von sehr nitrophytischen Röhrichten mit Dominanz von Wasserschwadern, recht artenarm. Zeitweilig nach Räumung eventuell auch mit offener Wasserfläche, derzeit jedoch stark verlandet. Die Böschungen sind mäßig steil 1 : 2 geneigt. Beiderseits reicht an die Böschung heran Obstbaumnutzung ohne breite Randstreifen, so dass hier eingesetzte Pestizide vermutlich bis in das Wasser gelangen. Die Vegetation ist insgesamt deutlich verarmt. Neben den nitrophytischen Röhrichten treten nur vereinzelt Arten der feuchten Hochstaudenfluren auf. Das Wasser - soweit erkennbar - ist stark von Eisenocker belastet.

## Vorkommen an Biototypen

1	TF	Typ	HF	F.Anteil
2	BTYP	Biototyp	- gesetzl. Grundl.	
3	Zusatz	Zusatz zum Biototypen		
4	LRT	Lebensraumtyp		
1	1		Ja	100 %
2	FGV	Stark verlandeter, austrocknender Graben (2000)		
3	gr	Röhricht-Typ (gr)		

## Räumliche Lage

### Lagebeschreibung

### Nachbarnutzung/en

<b>Rechtswert (X)</b>	554710	<b>Hochwert (Y)</b>	5928345
<b>Bezirk</b>	Harburg	<b>Naturraum</b>	Altländer Hoch- und Sietland (671.21)
<b>Stadtteil (OT-Nr.)</b>	Neuenfelde (717)	<b>Gemarkung</b>	Nincop (708)
<b>Digitaler Grünplan</b>	<input type="checkbox"/> <b>Hafengesamtgebiet</b>	<input type="checkbox"/> <b>Ramsargebiet</b>	<input type="checkbox"/> <b>EG-Vogelschutzgeb.</b>
<b>Ausgleichsflächen</b>	<input checked="" type="checkbox"/> <b>Biosphärenreservat</b>	<input type="checkbox"/> <b>Nationalpark</b>	<input type="checkbox"/>
<b>NSG / ND / LSG</b>			
<b>FFH-GEBIET</b>			
<b>Wasserschutzgebiet</b>	Süderelbmarsch/Harburger Berge [ 3 / Anteil: 98% ]		

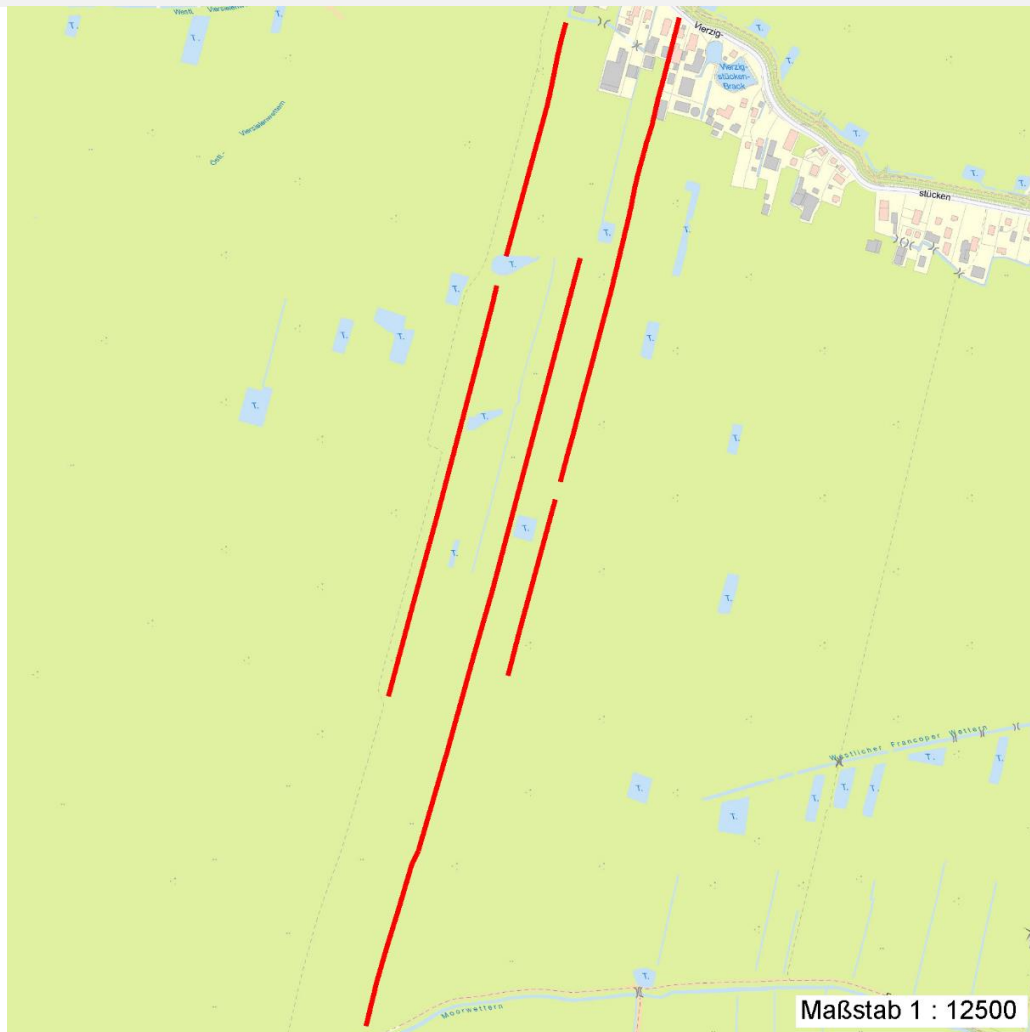
# Erhebungsbogen

**B**

<b>Projekt</b>	Biotopkartierung Hamburg	<b>Interne Nr.</b>	5846
<b>Handlungsbedarf</b>	Nein	<b>DK5   DK5-GK</b>	5428 5430
<b>Bearbeitung</b>	BRA	<b>DK5 - Name</b>	Vierzigstücken
<b>Räumliche Abbildung</b>	Linie	<b>Biotop-Nr.   alt</b>	214 122
<b>Anzahl Abschnitte</b>	5	<b>Kartierung</b>	18.10.2010
		<b>Fläche / Länge [m<sup>2</sup>/m]</b>	3606,918
		<b>Breite (lineare Abb.) [m]</b>	

## Räumliche Lage

Karte



## Weitere Erhebungsbögen

Interne Nr.	Interne Nr. Zuordnung	DK5	Biotop-Nr.	Kartierung	Zuordnung	DK5 (GK)	Biotop-Nr. (alt)
5846	5841	5428	209	10.10.2002	<	5430	80

Zuordnung: N = nachfolgende Kartierung, K = weitere Kartierungen (zeitlich vorher oder nachher)

## Foto

Interne Nr.	Index	Dateiname	Aufnahmerichtung
9548	0	5428_214_181010_1.JPG	
9549	0	5428_214_181010_2.JPG	
9550	0	5428_214_181010_3.JPG	

## Weitere Angaben

**Merkmal** **Wert**

Auswertung

12.04.2020

# Erhebungsbogen

**B**

<b>Projekt</b>	Biotopkartierung Hamburg	<b>Interne Nr.</b>	5846
<b>Handlungsbedarf</b>	Nein	<b>DK5   DK5-GK</b>	<b>5428</b> 5430
<b>Bearbeitung</b>	BRA	<b>DK5 - Name</b>	Vierzigstücken
<b>Räumliche Abbildung</b>	Linie	<b>Biotop-Nr.   alt</b>	<b>214</b> 122
<b>Anzahl Abschnitte</b>	5	<b>Kartierung</b>	18.10.2010
		<b>Fläche / Länge [m<sup>2</sup>/m]</b>	3606,918
		<b>Breite (lineare Abb.) [m]</b>	

## Weitere Angaben

Merkmal	Wert
Gefährdung / Einflüsse	Einträgen von Nähr- und Schadstoffen, Eisenockerbelastung, stark verlandet, wenig offene Wasserfläche, vermutlich austrocknend, Entwässerung der benachbarten Gebiete.
Wertgesichtspunkte	Durch die Größe potentielle Eignung als Amphibien-Laichbiotop bei ausreichender Wasserführung.
Maßnahmen	Nach Möglichkeit Nutzungsabstände einhalten, Wasserstände auf höherem Niveau stabilisieren.

## Foto

**Fotodatei**                      5428\_214\_181010\_1.JPG  
**Bildbeschreibung**  
**Aufnahmerichtung**



**Fotodatei**                      5428\_214\_181010\_2.JPG  
**Bildbeschreibung**  
**Aufnahmerichtung**



# Erhebungsbogen

**B**

<b>Projekt</b>	Biotopkartierung Hamburg	<b>Interne Nr.</b>	5846
		<b>DK5   DK5-GK</b>	5428 5430
<b>Handlungsbedarf</b>	Nein	<b>DK5 - Name</b>	Vierzigstücken
<b>Bearbeitung</b>	BRA	<b>Biotop-Nr.   alt</b>	214 122
<b>Räumliche Abbildung</b>	Linie	<b>Kartierung</b>	18.10.2010
<b>Anzahl Abschnitte</b>	5	<b>Fläche / Länge [m<sup>2</sup>/m]</b>	3606,918
		<b>Breite (lineare Abb.) [m]</b>	

## Foto

**Fotodatei** 5428\_214\_181010\_3.JPG

**Fotodatei**

**Bildbeschreibung**  
**Aufnahmerichtung**

**Bildbeschreibung**  
**Aufnahmerichtung**



## Teilflächenbeschreibung

<b>Teilflächentyp</b>		<b>Teilflächen-Nr.</b>	1
<b>Biotoptyp</b>	Stark verlandeter, austrocknender Graben (2000)	<b>Biotoptyp</b>	FGV
- <b>Zusatz</b>	Röhricht-Typ (gr)	- <b>gesetzl. Grundl.</b>	
<b>FFH-LRT</b>		<b>FFH-LRT</b>	
<b>Beschreibung</b>		<b>Entw.potential LRT</b>	
		<b>Hauptfläche</b>	Ja
		<b>Flächenanteil</b>	100 %
		<b>FFH-Unters.Fläche</b>	Nein
		<b>Saatgutfläche</b>	Nein

## Weitere Angaben

Merkmal	Wert
<b>Boden</b>	
Feuchte	10 - zeitweise wasserüberstaut
Reaktion	7 - neutral
Stickstoffgehalt	8 - sehr stickstoffreich
<b>Standort, Relief</b>	
Belichtung	8 - sonnig
<b>Veg. - Zeigerwerte</b>	
Anz. Wechselfeuchtezeiger	3
Anz. Überschwemmungsz.	8
<b>Veg. - Soziologie</b>	
BfN Schlüssel	27 - Phragmitetea (Röhrichte und Großseggenrieder)

# Erhebungsbogen

**B**

<b>Projekt</b>	Biotopkartierung Hamburg		<b>Interne Nr.</b>	5846	
			<b>DK5   DK5-GK</b>	<b>5428</b>	5430
<b>Handlungsbedarf</b>	Nein		<b>DK5 - Name</b>	Vierzigstücken	
<b>Bearbeitung</b>	BRA	<b>Kopie</b>	<b>Biotop-Nr.   alt</b>	<b>214</b>	122
<b>Räumliche Abbildung</b>	Linie	Nein	<b>Kartierung</b>	18.10.2010	
<b>Anzahl Abschnitte</b>	5		<b>Fläche / Länge [m<sup>2</sup>/m]</b>	3606,918	
			<b>Breite (lineare Abb.) [m]</b>		

## Zeigerwerte der Pflanzenartenliste (Auswertung)

<b>Standort</b>	<b>Belichtung</b>	sonnig	7,9
<b>Boden</b>	<b>Feuchte</b>	zeitweise wasserüberstaut	9,8
	<b>Stickstoff (N)</b>	sehr stickstoffreich	7,8
	<b>Reaktion</b>	neutral	7,5
<b>Vegetation</b>	<b>Mahdverträglichkeit</b>	schnittempfindlich bis mäßig schnittverträglich	3,6
<b>Zeigerwerte</b>	<b>Futterwert</b>	geringwertiges Futter	3
	<b>Wechselfeuchteanzeiger</b>		3
	<b>Giftpflanzen</b>		2
	<b>Überschw.anzeiger</b>		8

## Pflanzenartenliste

Gruppe / Pflanzenart	MS	M	W	Vs	St	PA	Ph	Sz	VS	V	G	cf	§	Rote Liste			
														HH	ND	SH	D
<b>Tracheobionta (Gefäßpflanzen)</b>																	
Agrostis stolonifera (Ausläufer-Straußgras)	7	w		-	-												
Calamagrostis canescens (Sumpf-Reitgras)	7	z		-	-												
Callitriche palustris agg. (Artengruppe Sumpf-Wasserstern)	7	w		-	-									3			
Carex acuta (Schlank-Segge)	7	w		-	-										V		
Epilobium hirsutum (Zottiges Weidenröschen)	7	z		-	-												
Filipendula ulmaria (Mädesüß)	7	w		-	-												
Galium palustre (Sumpf-Labkraut)	7	w		-	-												
Glyceria fluitans (Flutender Schwaden)	7	w		-	-												
Glyceria maxima (Wasser-Schwaden)	7	d		-	-												
Iris pseudacorus (Gelbe Schwertlilie)	7	w		-	-								b				
Lemna gibba (Bucklige Wasserlinse)	7	z		-	-												
Lemna minor (Kleine Wasserlinse)	7	z		-	-												
Lycopus europaeus (Gewöhnlicher Wolfstrapp)	7	w		-	-												
Lythrum salicaria (Blut-Weiderich)	7	z		-	-												
Persicaria amphibia (Wasser-Knöterich)	7	w		-	-												
Phragmites australis (Schilf)	7	h		-	-												
Poa palustris (Sumpf-Rispengras)	7	w		-	-												
Rorippa amphibia (Wasser-Sumpfkresse)	7	z		-	-												
Solanum dulcamara (Bittersüßer Nachtschatten)	7	w		-	-												
														<b>Anzahl Rote Liste Arten</b>		<b>1</b>	<b>1</b>
														<b>Anzahl Arten</b>		<b>19</b>	

MS: Mengensystem; M: Mengenangabe, W: Bewertung der Art (FFH-Monitoring), Vs: Vegetationsschicht, St: Status, PA: Autor Phänologie; Ph: Phänologie, Sz: Soziabilität, VS: Vitalitätssystem; V: Vitalität, G: Geschlecht, cf: unsichere Bestimmung, §: Schutz nach BNatSchG, HH: Rote Liste Hamburg, Nds: Rote Liste Niedersachsen, SH: Rote Liste Schleswig-Holstein, D: Rote Liste Deutschland