

# Erhebungsbogen

**B**

<b>Projekt</b>	Biotopkartierung Hamburg, Datenbestand aus FoxPro	<b>Interne Nr.</b>	5876
<b>Handlungsbedarf</b>	Nein	<b>DK5   DK5-GK</b>	5428 5430
<b>Bearbeitung</b>	JOE	<b>DK5 - Name</b>	Vierzigstücken
<b>Räumliche Abbildung</b>	Linie	<b>Biotop-Nr.   alt</b>	204 35
<b>Anzahl Abschnitte</b>	1	<b>Kartierung</b>	15.10.1993
		<b>Fläche / Länge [m<sup>2</sup>/m]</b>	236,345
		<b>Breite (lineare Abb.) [m]</b>	

**Gesetzlicher Schutz**    **\_ kein gesetzl. Schutz kein gesetzlich geschütztes Biotop**    **Schutz nur teilweise**    **Nein**

**Gesamtbewertung**    0    keine Angabe

- Alter
- Belastungsgrad
- Ökolog. Funktion
- Seltenheit

## Bestandsbeschreibung

Südlicher Teil eines Hauptsammelgrabens, der mit dem Viersielener Schleusenfleet in Verbindung steht. Im direkten Anschluß an das Fleet erreicht der Graben eine Breite von etwa 2,5 m und wird von Schilf dominiert. Nach Norden zu verschmälert sich der Graben, auch die Vegetation wird heterogener: es wechseln trockene, von Nitrophyten dominierte Teilabschnitte mit verfüllten und durch Wasser-Schwaden gekennzeichnete Bereiche. Stellenweise sind zahlreiche Gartenabfälle abgelagert worden. Insgesamt dominieren, sofern der Graben nicht verfüllt wurde, Schilf, Wasser-Schwaden, Kriechender Hahnenfuß und Große Brennessel.

Bewertung: 4

Spezielle Nutzungen:

Nutzungsintensität:

Vorkommende Pflanzengesellschaften:

## Vorkommen an Biotoptypen

1	TF	Typ	HF	F.Anteil
2	BTYP	Biotoptyp		- gesetzl. Grundl.
3	Zusatz	Zusatz zum Biotoptypen		
4	LRT	Lebensraumtyp		
1	1		Ja	100 %
2	FG	Graben mit Stillgewässercharakter (2000)		

## Räumliche Lage

<b>Lagebeschreibung</b>	Südlich am Viersielener Schleusenfleet		
<b>Nachbarnutzung/en</b>			
<b>Rechtswert (X)</b>	554785	<b>Hochwert (Y)</b>	5929918
<b>Bezirk</b>	Harburg	<b>Naturraum</b>	Altländer Hoch- und Sietland (671.21)
<b>Stadtteil (OT-Nr.)</b>	Neuenfelde (717)	<b>Gemarkung</b>	Hasselwerder (703)
<b>Digitaler Grünplan</b>	<input type="checkbox"/> Hafengesamtgebiet	<input type="checkbox"/> Ramsargebiet	<input type="checkbox"/> EG-Vogelschutzgeb.
<b>Ausgleichsflächen</b>	<input type="checkbox"/> Biosphärenreservat	<input type="checkbox"/> Nationalpark	<input type="checkbox"/>
<b>NSG / ND / LSG</b>			
<b>FFH-GEBIET</b>			
<b>Wasserschutzgebiet</b>			

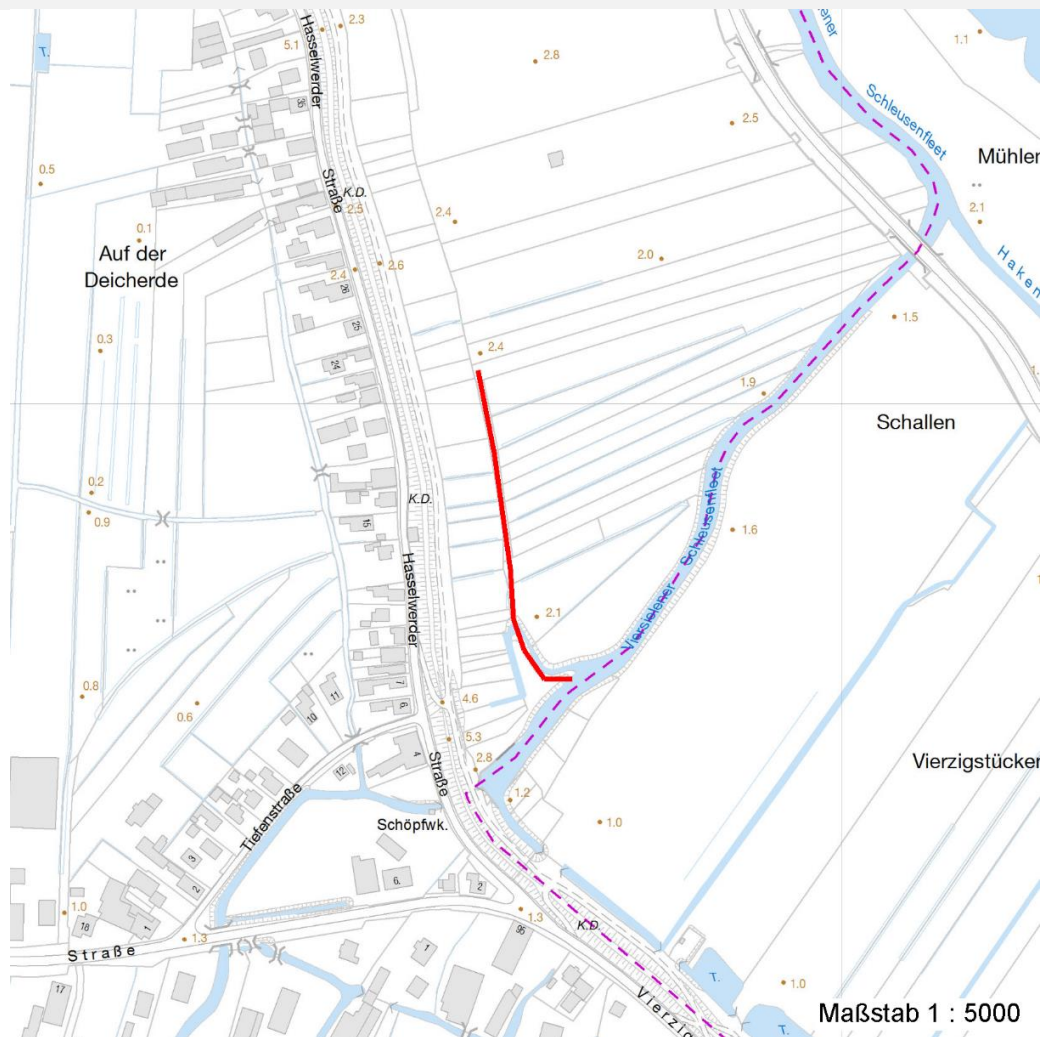
# Erhebungsbogen

**B**

<b>Projekt</b>	Biotopkartierung Hamburg, Datenbestand aus FoxPro	<b>Interne Nr.</b>	5876	
		<b>DK5   DK5-GK</b>	<b>5428</b>	5430
		<b>DK5 - Name</b>	Vierzigstücken	
<b>Handlungsbedarf</b>	Nein	<b>Biotop-Nr.   alt</b>	<b>204</b>	35
<b>Bearbeitung</b>	JOE	<b>Kartierung</b>	15.10.1993	
<b>Räumliche Abbildung</b>	Linie	<b>Fläche / Länge [m<sup>2</sup>/m]</b>	236,345	
<b>Anzahl Abschnitte</b>	1	<b>Breite (lineare Abb.) [m]</b>		

## Räumliche Lage

Karte



## Weitere Erhebungsbögen

Interne Nr.	Interne Nr. Zuordnung	DK5	Biotop-Nr.	Kartierung	Zuordnung	DK5 (GK)	Biotop-Nr. (alt)
5876	5877	5428	204	16.10.2002	K	5430	35

Zuordnung: N = nachfolgende Kartierung, K = weitere Kartierungen (zeitlich vorher oder nachher)

# Erhebungsbogen

**B**

<b>Projekt</b>	Biotopkartierung Hamburg, Datenbestand aus FoxPro	<b>Interne Nr.</b>	5876
		<b>DK5   DK5-GK</b>	5428 5430
<b>Handlungsbedarf</b>	Nein	<b>DK5 - Name</b>	Vierzigstücken
<b>Bearbeitung</b>	JOE	<b>Biotop-Nr.   alt</b>	204 35
<b>Räumliche Abbildung</b>	Linie	<b>Kartierung</b>	15.10.1993
<b>Anzahl Abschnitte</b>	1	<b>Fläche / Länge [m<sup>2</sup>/m]</b>	236,345
		<b>Breite (lineare Abb.) [m]</b>	

## Teilflächenbeschreibung

<b>Teilflächentyp</b>		<b>Teilflächen-Nr.</b>	1
<b>Biotoptyp</b>	Graben mit Stillgewässercharakter (2000)	<b>Biotoptyp</b>	FG
<b>- Zusatz</b>		<b>- gesetzl. Grundl.</b>	
<b>FFH-LRT</b>		<b>FFH-LRT</b>	
<b>Beschreibung</b>		<b>Entw.potential LRT</b>	
		<b>Hauptfläche</b>	Ja
		<b>Flächenanteil</b>	100 %
		<b>FFH-Unters.Fläche</b>	Nein
		<b>Saatgutfläche</b>	Nein

## Zeigerwerte der Pflanzenartenliste (Auswertung)

<b>Standort</b>	<b>Belichtung</b>	halbsonnig	7,2
<b>Boden</b>	<b>Feuchte</b>	feucht	6,9
	<b>Stickstoff (N)</b>	stickstoffreich	7,4
	<b>Reaktion</b>	neutral	7,3
<b>Vegetation</b>	<b>Mahdverträglichkeit</b>	mäßig schnittverträglich (erster Schnitt nicht vor 1. Juli)	5,4
<b>Zeigerwerte</b>	<b>Futterwert</b>	mäßige Futterqualität	3,5
	<b>Wechselfeuchteanzeiger</b>		1
	<b>Giftpflanzen</b>		0
	<b>Überschw.anzeiger</b>		0

## Pflanzenartenliste

Gruppe / Pflanzenart	MS	M	W	Vs	St	PA	Ph	Sz	VS	V	G	cf	§	Rote Liste			
														HH	ND	SH	D
<b>Tracheobionta (Gefäßpflanzen)</b>																	
Dactylis glomerata agg. (Artengruppe Wiesen-Knäuelgras)	7	X		-													
Galeopsis tetrahit agg. (Artengruppe Gewöhnlicher Hohlzahn)	7	X		-													
Glyceria maxima (Wasser-Schwaden)	7	X		-													
Heracleum sphondylium (Wiesen-Bärenklau)	7	X		-													
Phragmites australis (Schilf)	7	X		-													
Ranunculus repens (Kriechender Hahnenfuß)	7	X		-													
Urtica dioica (Große Brennnessel)	7	X		-													
<b>Anzahl Rote Liste Arten</b>																	
<b>Anzahl Arten</b>														7			

MS: Mengensystem; M: Mengenangabe, W: Bewertung der Art (FFH-Monitoring), Vs: Vegetationsschicht, St: Status, PA: Autor Phänologie; Ph: Phänologie, Sz: Soziabilität, VS: Vitalitätssystem; V: Vitalität, G: Geschlecht, cf: unsichere Bestimmung, §: Schutz nach BNatSchG, HH: Rote Liste Hamburg, Nds: Rote Liste Niedersachsen, SH: Rote Liste Schleswig-Holstein, D: Rote Liste Deutschland