

Erhebungsbogen

B

Projekt	Biotopkartierung Hamburg, Datenbestand aus FoxPro	Interne Nr.	5848
Handlungsbedarf	Nein	DK5 DK5-GK	5428 5430
Bearbeitung	SPF Kopie Nein	DK5 - Name	Vierzigstücken
Räumliche Abbildung	Linie	Biotop-Nr. alt	199 2
Anzahl Abschnitte	5	Kartierung	15.09.1981
		Fläche / Länge [m²/m]	2832,946
		Breite (lineare Abb.) [m]	

Gesetzlicher Schutz _ kein gesetzl. Schutz kein gesetzlich geschütztes Biotop **Schutz nur teilweise** Nein

Gesamtbewertung 0 keine Angabe

- Alter
- Belastungsgrad
- Ökolog. Funktion
- Seltenheit

Bestandsbeschreibung

In Nord-Süd-Richtung beiderseits des Weges verlaufende, verlandende Entwässerungsgräben. Röhricht GR mit Sparganium erectum, Iris pseudacorus und Glyceria max., Schwimmblattvegetation GS mit Hottonia, Lemna minor. Stellenweise Ansiedlung von noch buschartigen Erlen GE. Nach Norden hin verändert der "stliche Graben seinen Charakter. An der Stelle von Glyceria maxima tritt zunächst Phragmites communis. Der Anteil offener Wasserflächen nimmt stetig ab. Im weiteren Verlauf erscheint wieder mehr offenes Wasser, Phragmatis wird durch große Bestände von Rumex hydrolapathum abgelöst.

Tierarten: Wasserfrösche

Rote-Liste-Pflanzen: Calla palustris, Hottonia palustris

Spezielle Nutzungen: Entwässerungsgraben

Nutzungsintensität:

Vorkommende Pflanzengesellschaften: Calla palustris, Hottonia palustris

Vorkommen an Biotoptypen

1	TF	Typ	HF	F.Anteil
2	BTYP	Biotoptyp		- gesetzl. Grundl.
3	Zusatz	Zusatz zum Biotoptypen		
4	LRT	Lebensraumtyp		
1	1		Ja	100 %
2	FGA	Nährstoffarmer Graben mit Stillgewässercharakter (2000)		
3	gn	Niedermoor-Typ (gn)		

Räumliche Lage

Lagebeschreibung	Unter den Wettern		
Nachbarnutzung/en			
Rechtswert (X)	555215	Hochwert (Y)	5928593
Bezirk	Harburg	Naturraum	Altländer Hoch- und Sietland (671.21)
Stadtteil (OT-Nr.)	Neuenfelde (717)	Gemarkung	Nincop (708)
Digitaler Grünplan	<input type="checkbox"/> Hafengesamtgebiet	<input type="checkbox"/> Ramsargebiet	<input type="checkbox"/> EG-Vogelschutzgeb.
Ausgleichsflächen	<input checked="" type="checkbox"/> Biosphärenreservat	<input type="checkbox"/> Nationalpark	<input type="checkbox"/>
NSG / ND / LSG			
FFH-GEBIET			
Wasserschutzgebiet	Süderelbmarsch/Harburger Berge [3 / Anteil: 97%]		

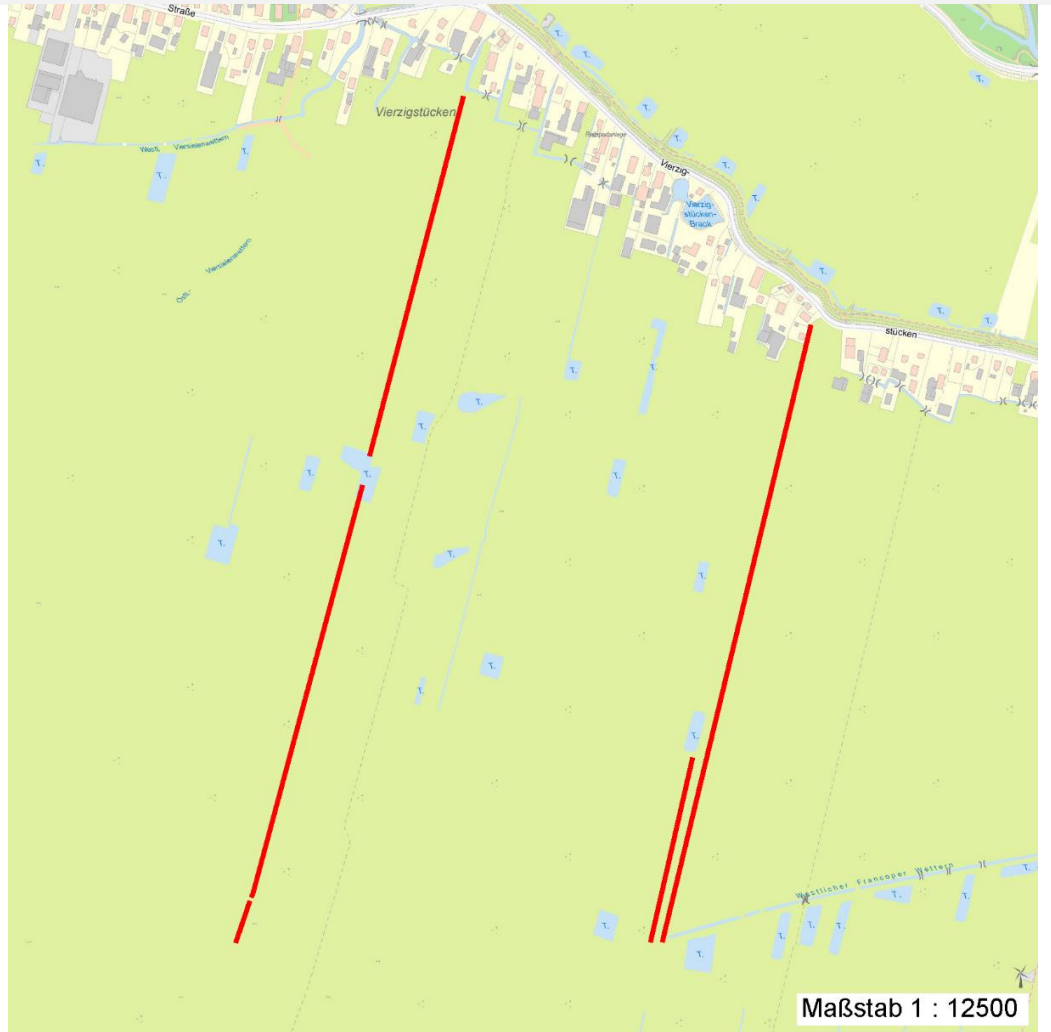
Erhebungsbogen

B

Projekt	Biotopkartierung Hamburg, Datenbestand aus FoxPro	Interne Nr.	5848
		DK5 DK5-GK	5428 5430
Handlungsbedarf	Nein	DK5 - Name	Vierzigstücken
Bearbeitung	SPF	Biotop-Nr. alt	199 2
Räumliche Abbildung	Linie	Kartierung	15.09.1981
Anzahl Abschnitte	5	Fläche / Länge [m²/m]	2832,946
		Breite (lineare Abb.) [m]	

Räumliche Lage

Karte



Weitere Erhebungsbögen

Interne Nr.	Interne Nr. Zuordnung	DK5	Biotop-Nr.	Kartierung	Zuordnung	DK5 (GK)	Biotop-Nr. (alt)
5848	5839	5428	228	10.10.2002	N	5430	10060
5848	5842	5428	229	10.10.2002	N	5430	10061
5848	5862	5428	230	10.10.2002	N	5430	10062

Zuordnung: N = nachfolgende Kartierung, K = weitere Kartierungen (zeitlich vorher oder nachher)

Weitere Angaben

Merkmal	Wert
Auswertung	
Gefährdung / Einflüsse	Dünger- und Biozideintrag
Wertgesichtspunkte	Vorkommen seltener Arten Zoologisch sehr wertvoll
Maßnahmen	keine Angaben - 0

Erhebungsbogen

B

Projekt	Biotopkartierung Hamburg, Datenbestand aus FoxPro	Interne Nr.	5848
Handlungsbedarf	Nein	DK5 DK5-GK	5428 5430
Bearbeitung	SPF	DK5 - Name	Vierzigstücken
Räumliche Abbildung	Linie	Biotop-Nr. alt	199 2
Anzahl Abschnitte	5	Kartierung	15.09.1981
		Fläche / Länge [m²/m]	2832,946
		Breite (lineare Abb.) [m]	

Teilflächenbeschreibung

Teilflächentyp		Teilflächen-Nr.	1
Biotoptyp	Nährstoffarmer Graben mit Stillgewässercharakter (2000)	Biotoptyp	FGA
- Zusatz	Niedermoor-Typ (gn)	- gesetzl. Grundl.	
FFH-LRT		FFH-LRT	
Beschreibung		Entw.potential LRT	
		Hauptfläche	Ja
		Flächenanteil	100 %
		FFH-Unters.Fläche	Nein
		Saatgutfläche	Nein

Zeigerwerte der Pflanzenartenliste (Auswertung)

Standort	Belichtung	halbsonnig	7,1
Boden	Feuchte	sehr naß	9,4
	Stickstoff (N)	mäßig stickstoffarm bis stickstoffreich	6
	Reaktion	schwach sauer	6
Vegetation	Mahdverträglichkeit	schnittempfindlich (nur Herbstschnitt vertragend)	3,5
Zeigerwerte	Futterwert	fast wertloses Futter	0,8
	Wechselfeuchteanzeiger		2
	Giftpflanzen		4
	Überschw.anzeiger		3

Pflanzenartenliste

Gruppe / Pflanzenart	MS	M	W	Vs	St	PA	Ph	Sz	VS	V	G	cf	§	Rote Liste			
														HH	ND	SH	D
Tracheobionta (Gefäßpflanzen)																	
Alisma plantago-aquatica agg. (Artengruppe Froschlöffel)	7	X		-													
Alnus glutinosa (Schwarz-Erle)	7	X		-													
Cirsium palustre (Sumpf-Kratzdistel)	7	X		-													
Epilobium palustre (Sumpf-Weidenröschen)	7	X		-									V		V		
Equisetum fluviatile (Teich-Schachtelhalm)	7	X		-													
Glyceria maxima (Wasser-Schwaden)	7	X		-													
Hottonia palustris (Wasserfeder)	7	X		-									b	V	V	V	
Iris pseudacorus (Gelbe Schwertlilie)	7	X		-									b				
Lemna minor (Kleine Wasserlinse)	7	X		-													
Lycopus europaeus (Gewöhnlicher Wolfstrapp)	7	X		-													
Myosotis scorpioides agg. (Artengruppe Sumpf-vergissmeinnicht)	7	X		-												V	
Persicaria amphibia (Wasser-Knöterich)	7	X		-													
Sagittaria sagittifolia (Gewöhnliches Pfeilkraut)	7	X		-													
Solanum dulcamara (Bittersüßer Nachtschatten)	7	X		-													
Sparganium erectum (Ästiger Igelkolben)	7	X		-													
Urtica dioica (Große Brennessel)	7	X		-													

Erhebungsbogen

B

Projekt	Biotopkartierung Hamburg, Datenbestand aus FoxPro	Interne Nr.	5848
Handlungsbedarf	Nein	DK5 DK5-GK	5428 5430
Bearbeitung	SPF	DK5 - Name	Vierzigstücken
Räumliche Abbildung	Linie	Biotop-Nr. alt	199 2
Anzahl Abschnitte	5	Kartierung	15.09.1981
		Fläche / Länge [m²/m]	2832,946
		Breite (lineare Abb.) [m]	

Pflanzenartenliste

Gruppe / Pflanzenart	MS	M	W	Vs	St	PA	Ph	Sz	VS	V	G	cf	§	Rote Liste			
														HH	ND	SH	D
Anzahl Rote Liste Arten														2		2	2
Anzahl Arten														16			

MS: Mengensystem; M: Mengenangabe, W: Bewertung der Art (FFH-Monitoring), Vs: Vegetationsschicht, St: Status, PA: Autor Phänologie; Ph: Phänologie, Sz: Soziabilität, VS: Vitalitätssystem; V: Vitalität, G: Geschlecht, cf: unsichere Bestimmung, §: Schutz nach BNatSchG, HH: Rote Liste Hamburg, Nds: Rote Liste Niedersachsen, SH: Rote Liste Schleswig-Holstein, D: Rote Liste Deutschland