

Erhebungsbogen

B

Projekt	Biotopkartierung Hamburg	Interne Nr.	5746
		DK5 DK5-GK	5428 5430
Handlungsbedarf	Nein	DK5 - Name	Vierzigstücken
Bearbeitung	SCÖ	Biotop-Nr. alt	18 29
Räumliche Abbildung	Fläche	Kartierung	17.10.2002
Anzahl Abschnitte	1	Fläche / Länge [m²/m]	1768,4002
		Breite (lineare Abb.) [m]	

Gesetzlicher Schutz	_ kein gesetzl. Schutz kein gesetzlich geschütztes Biotop	Schutz nur teilweise	Nein
----------------------------	--	-----------------------------	-------------

Gesamtbewertung	4	Verarmt, entwicklungsfähig
– Alter	4	Biotop mittleren Alters, 10 bis 20 Jahre
– Belastungsgrad	4	Flächenhaft deutliche Belastung ohne nachh. Schäden
– Ökolog. Funktion	5	Bedeutung in einem Biotopkomplex, für den lokalen Biotopverbund oder als Puffer
– Seltenheit	5	Seltener Biotoptyp, floristisch stark verarmt, ohne seltener Pflges. od. verbr. artenreicher Biotoptyp

Bestandsbeschreibung

Mit gepflanzten Gehölzen bestandene Wälle beiderseits eines Weges. Im NW bilden die Gehölze ein größeres Gebüsch. Neben einzelnen großen Bäumen (insbesondere Silberweiden) und Ahornen in der zweiten Baumschicht, überwiegend Bewuchs aus großen Sträuchern. Hier haben verschiedene Weidenarten und Holunder relativ große Anteile. Der Anteil der Ziergehölze ist relativ hoch. Im Unterwuchs finden sich Knautgras, Brennessel und Gundermann.

Vorkommen an Biotoptypen

1	TF	Typ	HF	F.Anteil
2	BTYP	Biotoptyp		- gesetzl. Grundl.
3	Zusatz	Zusatz zum Biotoptypen		
4	LRT	Lebensraumtyp		
1	1		Ja	100 %
2	HGM	Naturnahes Gehölz mittlerer Standorte (2000)		

Räumliche Lage

Lagebeschreibung	Nordöstlich Hakengraben		
Nachbarnutzung/en	Grünland, Feldgehölz		
Rechtswert (X)	555544	Hochwert (Y)	5929765
Bezirk	Harburg	Naturraum	Altländer Hoch- und Sietland (671.21)
Stadtteil (OT-Nr.)	Francop (716)	Gemarkung	Francop (706)
Digitaler Grünplan	<input type="checkbox"/> Hafengesamtgebiet	<input type="checkbox"/> Ramsargebiet	<input type="checkbox"/> EG-Vogelschutzgeb.
Ausgleichsflächen	<input type="checkbox"/> Biosphärenreservat	<input type="checkbox"/> Nationalpark	<input type="checkbox"/>
NSG / ND / LSG	NSG Finkenwerder Süderelbe [HH-707 / Anteil: 100%]		
FFH-GEBIET			
Wasserschutzgebiet			

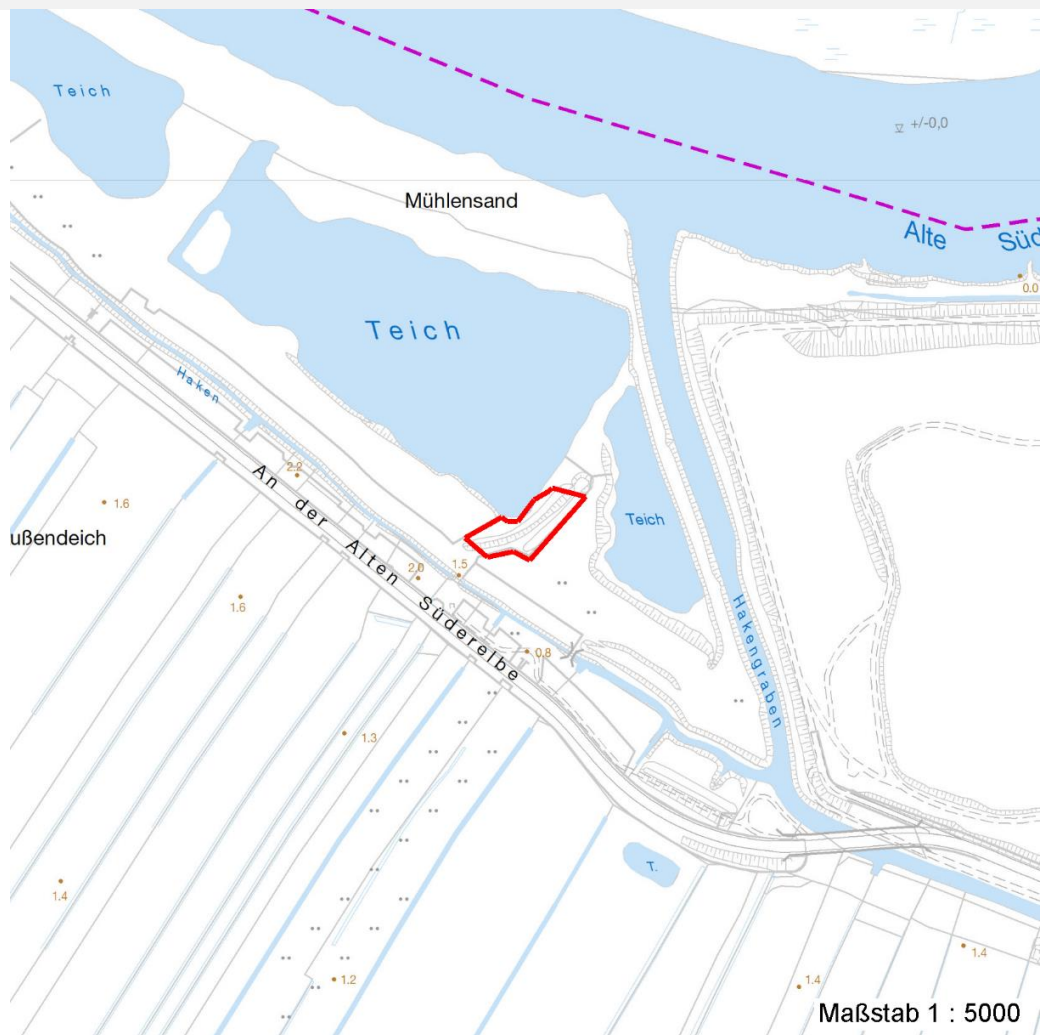
Erhebungsbogen

B

Projekt	Biotopkartierung Hamburg	Interne Nr.	5746	
		DK5 DK5-GK	5428	5430
Handlungsbedarf	Nein	DK5 - Name	Vierzigstücken	
Bearbeitung	SCÖ	Biotop-Nr. alt	18	29
Räumliche Abbildung	Fläche	Kartierung	17.10.2002	
Anzahl Abschnitte	1	Fläche / Länge [m²/m]	1768,4002	
		Breite (lineare Abb.) [m]		

Räumliche Lage

Karte



Weitere Erhebungsbögen

Interne Nr.	Interne Nr. Zuordnung	DK5	Biotop-Nr.	Kartierung	Zuordnung	DK5 (GK)	Biotop-Nr. (alt)
5746	5742	5428	18	15.08.1993	K	5430	29
5746	5725	5428	18	18.10.2010	K	5430	29
5746	110851	5428	18	07.06.2018	K	5430	29
5746	71782	9999	923	15.08.1981	<	5430	17

Zuordnung: N = nachfolgende Kartierung, K = weitere Kartierungen (zeitlich vorher oder nachher)

Foto

Interne Nr.	Index	Dateiname	Aufnahmerichtung
18096	0	5428_18_171002_1.JPG	

Erhebungsbogen

B

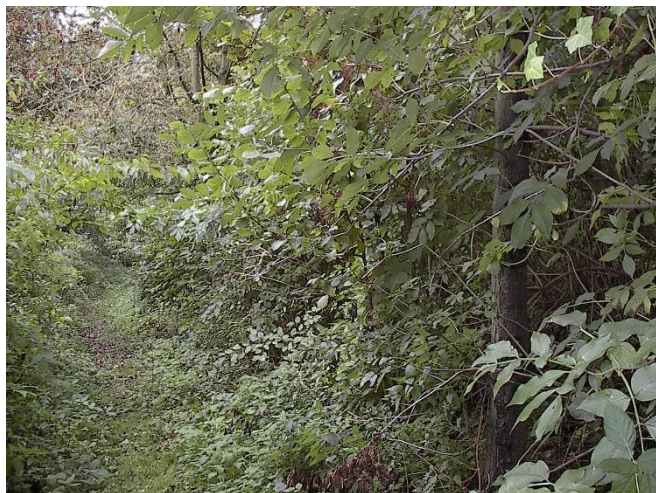
Projekt	Biotopkartierung Hamburg	Interne Nr.	5746
Handlungsbedarf	Nein	DK5 DK5-GK	5428 5430
Bearbeitung	SCÖ	DK5 - Name	Vierzigstücken
Räumliche Abbildung	Fläche	Biotop-Nr. alt	18 29
Anzahl Abschnitte	1	Kartierung	17.10.2002
		Fläche / Länge [m²/m]	1768,4002
		Breite (lineare Abb.) [m]	

Weitere Angaben

Merkmal	Wert
Auswertung	
Gefährdung / Einflüsse	fremdländische und nicht standortgerechte Gehölze
Wertgesichtspunkte	ungestört
	teilweise exotische gehölze
Ziele der Entwicklung	Erhaltung
Maßnahmen	Beseitigung von Zierpflanzen - 1.8

Foto

Fotodatei	5428_18_171002_1.JPG	Fotodatei	
Bildbeschreibung		Bildbeschreibung	
Aufnahmerichtung		Aufnahmerichtung	



Teilflächenbeschreibung

Teilflächentyp		Teilflächen-Nr.	1
Biotoptyp	Naturnahes Gehölz mittlerer Standorte (2000)	Biotoptyp	HGM
- Zusatz		- gesetzl. Grundl.	
FFH-LRT		FFH-LRT	
Beschreibung	Standort: Marsch (aufgeschüttet)	Entw.potential LRT	
		Hauptfläche	Ja
		Flächenanteil	100 %
		FFH-Unters.Fläche	Nein
		Saatgutfläche	Nein

Erhebungsbogen

B

Projekt	Biotopkartierung Hamburg		Interne Nr.	5746	
			DK5 DK5-GK	5428	5430
Handlungsbedarf	Nein		DK5 - Name	Vierzigstücken	
Bearbeitung	SCÖ	Kopie	Nein	Biotop-Nr. alt	18 29
Räumliche Abbildung	Fläche		Kartierung	17.10.2002	
Anzahl Abschnitte	1		Fläche / Länge [m²/m]	1768,4002	
			Breite (lineare Abb.) [m]		

Weitere Angaben

Merkmal	Wert
Boden	
Feuchte	6 - mäßig feucht und wechselfeucht
Stickstoffgehalt	6 - mäßig stickstoffarm bis stickstoffreich
Standort, Relief	
Relief	Wall bis zu 1,8 m hoch
Belichtung	4 - schattig bis halbschattig
Veg. - Deckg./Ant.	
Gesamt	100 %
1. Baumschicht	30 %
2. Baumschicht	10 %
Strauchschicht	90 %
1. Krautschicht	20 %
Veg. - Höhe	
Gesamt, durchschn.	10.00 m

Zeigerwerte der Pflanzenartenliste (Auswertung)

Standort	Belichtung	halbsonnig bis halbschattig	5,7
Boden	Feuchte	mäßig feucht und wechselfeucht	5,9
	Stickstoff (N)	stickstoffreich	7,4
	Reaktion	neutral	7,1
Vegetation	Mahdverträglichkeit	mäßig schnittverträglich (erster Schnitt nicht vor 1. Juli)	5,1
Zeigerwerte	Futterwert	sehr geringwertiges Futter	1,7
	Wechselfeuchteanzeiger		1
	Giftpflanzen		1
	Überschw.anzeiger		2

Pflanzenartenliste

Gruppe / Pflanzenart	MS	M	W	Vs	St	PA	Ph	Sz	VS	V	G	cf	Rote Liste					
													§	HH	ND	SH	D	
Tracheobionta (Gefäßpflanzen)																		
Acer campestre (Feld-Ahorn)	7	w		B2														
Acer platanoides (Spitz-Ahorn)	7	z		B2														
Alnus glutinosa (Schwarz-Erle)	7	w		S														
Calystegia sepium agg. (Artengruppe Zaun-Winde)	7	w		K1														
Carpinus betulus (Hainbuche)	7	w		S														
Cirsium arvense (Acker-Kratzdistel)	7	w		K1														
Cornus sanguinea (Roter Hartriegel)	7	w		S														
Corylus avellana (Haselnuss)	7	w		S														
Crataegus monogyna monogyna (Eingrifflicher Weißdorn)	7	w		S														
Dactylis glomerata agg. (Artengruppe Wiesen-Knäuelgras)	7	z		K1														
Fraxinus excelsior (Gewöhnliche Esche)	7	z		B1														
Glechoma hederacea (Gundermann)	7	h		K1														
Hedera helix (Efeu)	7	w		K1														
Ligustrum vulgare (Gemeiner Liguster)	7	w		S														

Erhebungsbogen

B

Projekt	Biotopkartierung Hamburg		Interne Nr.	5746	
			DK5 DK5-GK	5428	5430
Handlungsbedarf	Nein		DK5 - Name	Vierzigstücken	
Bearbeitung	SCÖ	Kopie	Biotop-Nr. alt	18	29
Räumliche Abbildung	Fläche		Kartierung	17.10.2002	
Anzahl Abschnitte	1		Fläche / Länge [m²/m]	1768,4002	
			Breite (lineare Abb.) [m]		

Pflanzenartenliste

Gruppe / Pflanzenart	MS	M	W	Vs	St	PA	Ph	Sz	VS	V	G	cf	§	Rote Liste				
														HH	ND	SH	D	
Poa trivialis (Gewöhnliches Rispengras)	7	w		K1														
Prunus avium (Vogel-Kirsche)	7	z		B2														
Prunus spec. (Zwetsche)	7	z		S														
Rubus fruticosus agg. (Artengruppe Echte Brombeere)	7	w		S														
Salix alba (Silber-Weide)	7	z		B1														
Salix spec. (Weide)	7	z		S														
Sambucus nigra (Schwarzer Holunder)	7	z		S														
Solanum dulcamara (Bittersüßer Nachtschatten)	7	w		K1														
Symphoricarpos albus (Schneebeere)	7	w		S														
Urtica dioica (Große Brennessel)	7	h		K1														
Viburnum opulus (Gewöhnlicher Schneeball)	7	w		S														
Anzahl Rote Liste Arten																		
Anzahl Arten										25								

MS: Mengensystem; M: Mengenangabe, W: Bewertung der Art (FFH-Monitoring), Vs: Vegetationsschicht, St: Status, PA: Autor Phänologie; Ph: Phänologie, Sz: Soziabilität, VS: Vitalitätssystem; V: Vitalität, G: Geschlecht, cf: unsichere Bestimmung, §: Schutz nach BNatSchG, HH: Rote Liste Hamburg, Nds: Rote Liste Niedersachsen, SH: Rote Liste Schleswig-Holstein, D: Rote Liste Deutschland