

Erhebungsbogen

B

Projekt	Biotopkartierung Hamburg	Interne Nr.	5761
		DK5 DK5-GK	5428 5630
Handlungsbedarf	Nein	DK5 - Name	Vierzigstücken
Bearbeitung	NET	Biotop-Nr. alt	185 33
Räumliche Abbildung	Fläche	Kartierung	16.08.2002
Anzahl Abschnitte	1	Fläche / Länge [m²/m]	1420,6879
		Breite (lineare Abb.) [m]	

Gesetzlicher Schutz **_ kein gesetzl. Schutz kein gesetzlich geschütztes Biotop** **Schutz nur teilweise** **Nein**

Gesamtbewertung	5	Noch wertvoll, gut entwicklungsfähig
– Alter	7	Biotop hohen Alters, 100 bis 200 Jahre
– Belastungsgrad	5	Flächenhaft mittlere oder örtlich starke Belastung
– Ökolog. Funktion	5	Bedeutung in einem Biotopkomplex, für den lokalen Biotopverbund oder als Puffer
– Seltenheit	5	Seltener Biotoptyp, floristisch stark verarmt, ohne seltener Pflges. od. verbr. artenreicher Biotoptyp

Bestandsbeschreibung

Eschenreihe auf einem alten Deich innerhalb einer Obstplantage. Der Wall ist im O nur spärlich bewachsen, da er sehr steil ist. Es finden sich z.B. Wolliges Honiggras, Knäuelgras, Gundermann, Gemeines Greiskraut, Rauhe Gänsedistel. Die W-Seite des Walls ist mit einer Grünlandvegetation aus Weidelgras, Quecke, Kriechendem Hahnenfuß und Gemeinem Hornkraut bewachsen.

Am Fuße des Walls finden sich auf der O-Seite Holzstapel, Planen und ein ausgedienter Öltank.

Vorkommen an Biotoptypen

1	TF	Typ	HF	F.Anteil
2	BTYP	Biotoptyp		- gesetzl. Grundl.
3	Zusatz	Zusatz zum Biotoptypen		
4	LRT	Lebensraumtyp		
1	1		Ja	100 %
2	HEA	Baumreihe, Allee (2000)		
3	3	starkes Baumholz, Brusthöhendurchmesser 50 - < 70 cm (3)		

Räumliche Lage

Lagebeschreibung	Westlich Francoper Schleusenfleet		
Nachbarnutzung/en	Obstplantage, Grünland		
Rechtswert (X)	555976	Hochwert (Y)	5929368
Bezirk	Harburg	Naturraum	Altländer Hoch- und Sietland (671.21)
Stadtteil (OT-Nr.)	Francop (716)	Gemarkung	Francop (706)
Digitaler Grünplan	<input type="checkbox"/> Hafengesamtgebiet	<input type="checkbox"/> Ramsargebiet	<input type="checkbox"/> EG-Vogelschutzgeb.
Ausgleichsflächen	<input type="checkbox"/> Biosphärenreservat	<input type="checkbox"/> Nationalpark	<input type="checkbox"/>
NSG / ND / LSG			
FFH-GEBIET			
Wasserschutzgebiet			

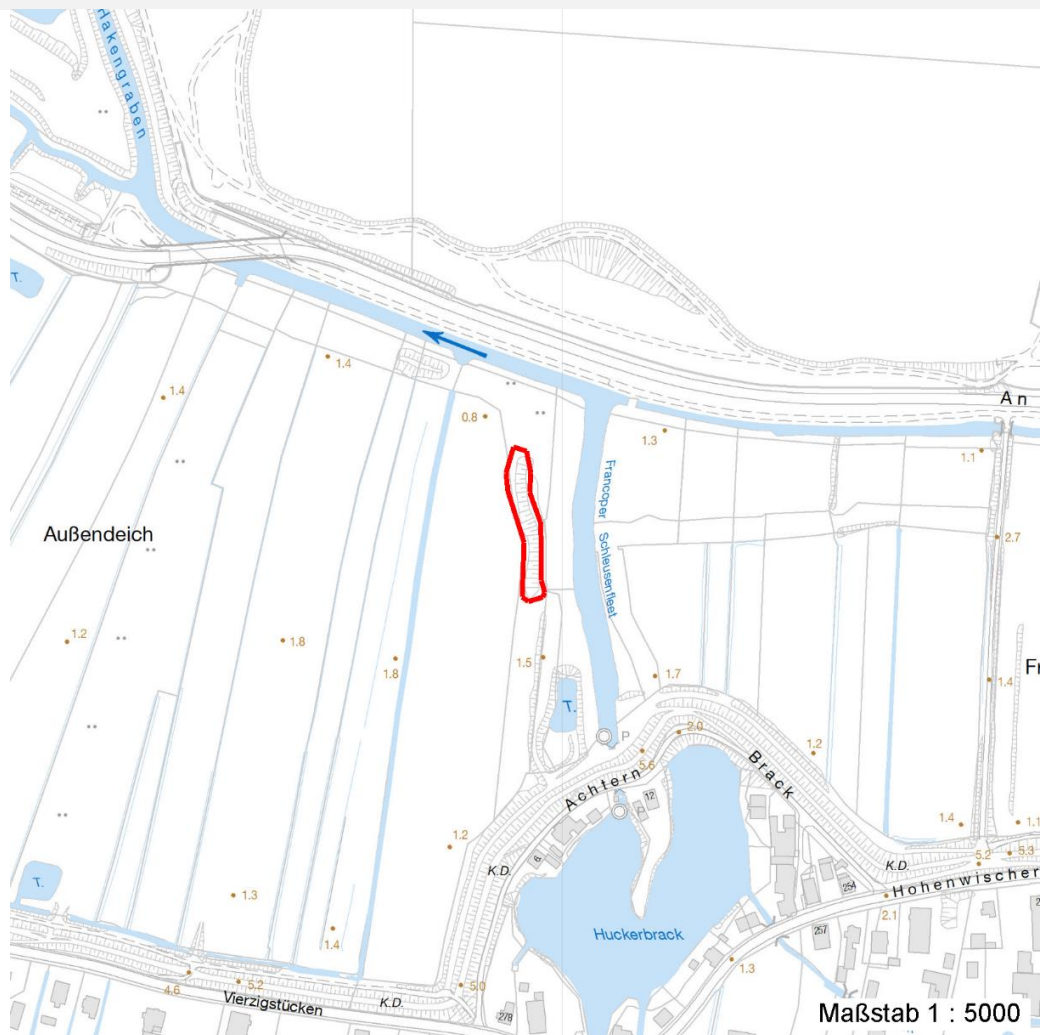
Erhebungsbogen

B

Projekt	Biotopkartierung Hamburg	Interne Nr.	5761	
		DK5 DK5-GK	5428	5630
Handlungsbedarf	Nein	DK5 - Name	Vierzigstücken	
Bearbeitung	NET	Biotop-Nr. alt	185	33
Räumliche Abbildung	Fläche	Kartierung	16.08.2002	
Anzahl Abschnitte	1	Fläche / Länge [m²/m]	1420,6879	
		Breite (lineare Abb.) [m]		

Räumliche Lage

Karte



Weitere Erhebungsbögen

Interne Nr.	Interne Nr. Zuordnung	DK5	Biotop-Nr.	Kartierung	Zuordnung	DK5 (GK)	Biotop-Nr. (alt)
5761	5760	5428	185	15.08.1993	K	5630	33
5761	5762	5428	194	05.09.2010	N	5630	10028
5761	5891	5428	248	15.09.1981	=	5630	12

Zuordnung: N = nachfolgende Kartierung, K = weitere Kartierungen (zeitlich vorher oder nachher)

Foto

Interne Nr.	Index	Dateiname	Aufnahmerichtung
580	0	5428_185_160802_1.JPG	

Weitere Angaben

Merkmal	Wert
---------	------

Auswertung

12.04.2020

Erhebungsbogen

B

Projekt	Biotopkartierung Hamburg	Interne Nr.	5761
		DK5 DK5-GK	5428 5630
Handlungsbedarf	Nein	DK5 - Name	Vierzigstücken
Bearbeitung	NET	Biotop-Nr. alt	185 33
Räumliche Abbildung	Fläche	Kartierung	16.08.2002
Anzahl Abschnitte	1	Fläche / Länge [m²/m]	1420,6879
		Breite (lineare Abb.) [m]	

Weitere Angaben

Merkmal	Wert
Gefährdung / Einflüsse	Intensive Nutzung oder Pflege Lagerung von Holz, Planen, Öltank im Stammfußbereich
Wertgesichtspunkte	Bedeutung für das Landschaftsbild Bestandteil der historischen Kulturlandschaft
Maßnahmen	Beseitigung von Müll / Gartenabfällen - 1.11 Entfernung der Ablagerungen
Schutzvorschlag	LSG - Landschaftsschutzgebiet

Foto

Fotodatei	5428_185_160802_1.JPG	Fotodatei	
Bildbeschreibung		Bildbeschreibung	
Aufnahmerichtung		Aufnahmerichtung	



Teilflächenbeschreibung

Teilflächentyp		Teilflächen-Nr.	1
Biotoptyp	Baumreihe, Allee (2000)	Biotoptyp	HEA
- Zusatz	starkes Baumholz, Brusthöhendurchmesser 50 - < 70 cm (3)	- gesetzl. Grundl.	
FFH-LRT		FFH-LRT	
Beschreibung		Entw.potential LRT	
		Hauptfläche	Ja
		Flächenanteil	100 %
		FFH-Unters.Fläche	Nein
		Saatgutfläche	Nein

Erhebungsbogen

B

Projekt	Biotopkartierung Hamburg	Interne Nr.	5761
		DK5 DK5-GK	5428 5630
Handlungsbedarf	Nein	DK5 - Name	Vierzigstücken
Bearbeitung	NET	Biotop-Nr. alt	185 33
Räumliche Abbildung	Fläche	Kartierung	16.08.2002
Anzahl Abschnitte	1	Fläche / Länge [m²/m]	1420,6879
		Breite (lineare Abb.) [m]	

Weitere Angaben

Merkmal	Wert
Boden	
Feuchte	6 - mäßig feucht und wechselfeucht
Standort, Relief	
Relief	Alter Deich
Neigung - Gelände	N6 - steil (>36 %)
Ausrichtung	W - West
Belichtung	6 - halbsonnig bis halbschattig
Luft	keine Besonderheiten
Zusätze - Btyp	4 - sehr starkes Baumholz, Brusthöhendurchmesser über 80 cm
Veg. - Deckg./Ant.	
Gesamt	100 %
1. Baumschicht	100 %
1. Krautschicht	80 %
Veg. - Höhe	
Gesamt, durchschn.	16.00 m

Zeigerwerte der Pflanzenartenliste (Auswertung)

Standort	Belichtung	halbsonnig bis halbschattig	6
Boden	Feuchte	mäßig feucht und wechselfeucht	5,6
	Stickstoff (N)	stickstoffreich	6,8
	Reaktion	neutral	6,8
Vegetation	Mahdverträglichkeit	mäßig schnittverträglich (erster Schnitt nicht vor 1. Juli)	5,3
Zeigerwerte	Futterwert	sehr gute Futterqualität	6,7
	Wechselfeuchteanzeiger		2
	Giftpflanzen		1
	Überschw.anzeiger		0

Pflanzenartenliste

Gruppe / Pflanzenart	MS	M	W	Vs	St	PA	Ph	Sz	VS	V	G	cf	Rote Liste					
													§	HH	ND	SH	D	
Tracheobionta (Gefäßpflanzen)																		
Alopecurus pratensis (Wiesen-Fuchsschwanz)	7	w		K1														
Cerastium holosteoides (Gewöhnliches Hornkraut)	7	w		K1														
Dactylis glomerata agg. (Artengruppe Wiesen-Knäuelgras)	7	z		K1														
Elymus repens (Gewöhnliche Quecke)	7	w		K1														
Fraxinus excelsior (Gewöhnliche Esche)	7	d		B1														
Glechoma hederacea (Gundermann)	7	z		K1														
Holcus lanatus (Wolliges Honiggras)	7	w		K1														
Lolium perenne (Ausdauerndes Weidelgras)	7	h		K1														
Plantago major major (Großer Wegerich)	7	w		K1														
Poa trivialis (Gewöhnliches Rispengras)	7	h		K1														
Ranunculus repens (Kriechender Hahnenfuß)	7	w		K1														
Senecio vulgaris (Gewöhnliches Greiskraut)	7	w		K1														
Sonchus asper (Rauhe Gänsedistel)	7	w		K1														

