

Erhebungsbogen

B

Projekt	Biotopkartierung Hamburg, Datenbestand aus FoxPro	Interne Nr.	5569
Handlungsbedarf	Nein	DK5 DK5-GK	5428 5630
Bearbeitung	DRÜ	DK5 - Name	Vierzigstücken
Räumliche Abbildung	Fläche	Biotop-Nr. alt	184 32
Anzahl Abschnitte	2	Kartierung	15.08.1993
		Fläche / Länge [m²/m]	22301,8855
		Breite (lineare Abb.) [m]	

Gesetzlicher Schutz **_ kein gesetzl. Schutz kein gesetzlich geschütztes Biotop** **Schutz nur teilweise** **Nein**

Gesamtbewertung 0 keine Angabe

- **Alter**
- **Belastungsgrad**
- **Ökolog. Funktion**
- **Seltenheit**

Bestandsbeschreibung

Obstplantage mit jungen Apfelbäumen im Osten am Francoper Schleusenfleet und alten Bäumen im Westen. Zwischen den Bäumen findet sich ein schmaler Streifen gemähten Grünlandes. Unter den Bäumen ist die Grasnarbe abgetötet, hier wachsen Schachtelhalm, Kriechender Hahnenfuß und Greiskraut. Innerhalb der Fläche mit den älteren Bäumen liegt ein Streifen umgebrochener Obstanbaufläche, der mit Lupinen eingesät wurde.

Bewertung: 2

Spezielle Nutzungen: Apfelplantage, eingesäte Brachfläche

Nutzungsintensität: intensiv

Vorkommende Pflanzengesellschaften:

Vorkommen an Biotoptypen

1	TF	Typ	HF	F.Anteil
2	BTYP	Biotoptyp		- gesetzl. Grundl.
3	Zusatz	Zusatz zum Biotoptypen		
4	LRT	Lebensraumtyp		
1	1		Ja	70 %
2	LO	Obstpflanzung (2000)		
1	2			30 %
2	LA	Acker (2000)		
3	b	Brache, keine Nutzung (b)		

Räumliche Lage

Lagebeschreibung	Westlich am Francoper Schleusenfleet		
Nachbarnutzung/en			
Rechtswert (X)	555940	Hochwert (Y)	5929250
Bezirk	Harburg	Naturraum	Altländer Hoch- und Sietland (671.21)
Stadtteil (OT-Nr.)	Francop (716)	Gemarkung	Francop (706)
Digitaler Grünplan	<input type="checkbox"/> Hafengesamtgebiet	<input type="checkbox"/> Ramsargebiet	<input type="checkbox"/> EG-Vogelschutzgeb.
Ausgleichsflächen	<input checked="" type="checkbox"/> Biosphärenreservat	<input type="checkbox"/> Nationalpark	<input type="checkbox"/>
NSG / ND / LSG			
FFH-GEBIET			
Wasserschutzgebiet			

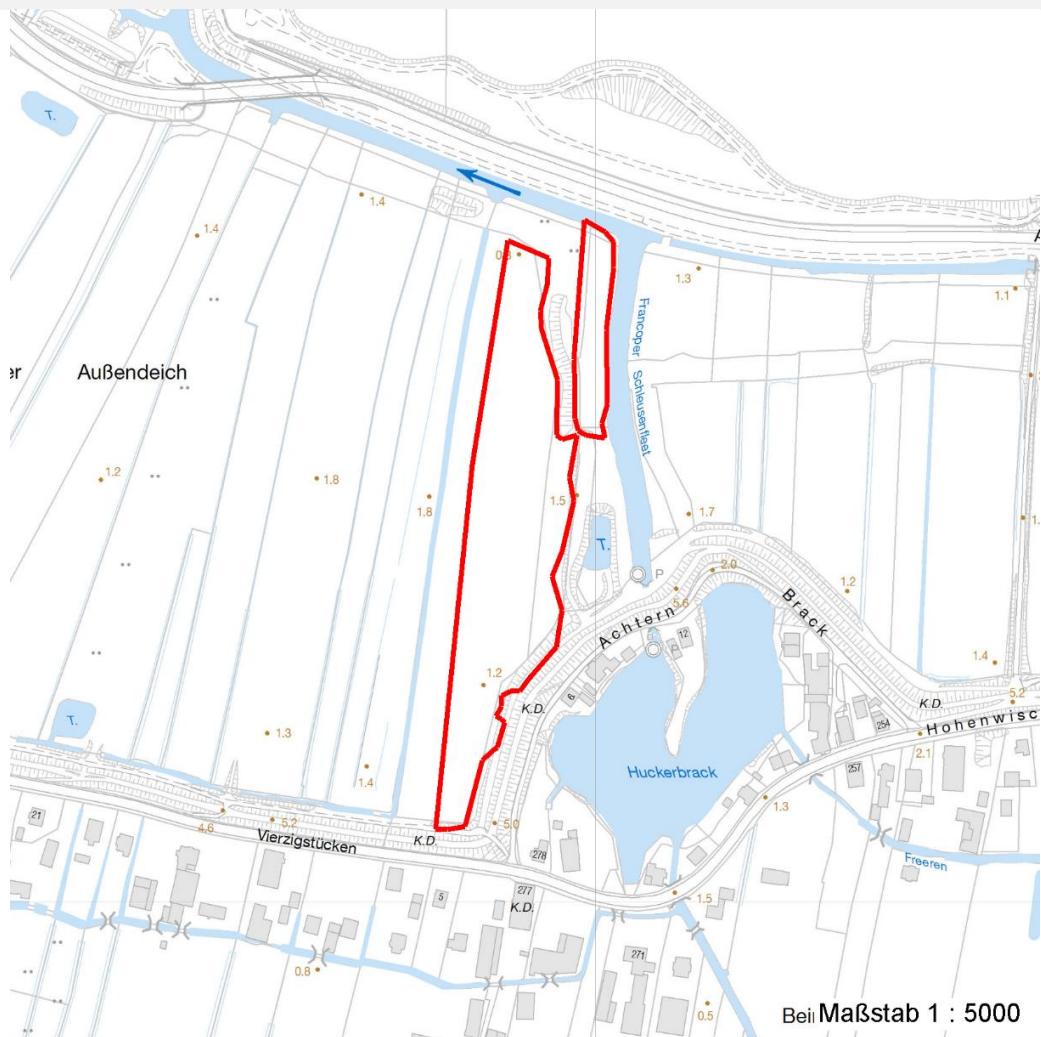
Erhebungsbogen

B

Projekt	Biotopkartierung Hamburg, Datenbestand aus FoxPro	Interne Nr.	5569	
		DK5 DK5-GK	5428	5630
		DK5 - Name	Vierzigstücken	
Handlungsbedarf	Nein	Biotop-Nr. alt	184	32
Bearbeitung	DRÜ	Kartierung	15.08.1993	
Räumliche Abbildung	Fläche	Fläche / Länge [m²/m]	22301,8855	
Anzahl Abschnitte	2	Breite (lineare Abb.) [m]		

Räumliche Lage

Karte



Weitere Erhebungsbögen

Interne Nr.	Interne Nr. Zuordnung	DK5	Biotop-Nr.	Kartierung	Zuordnung	DK5 (GK)	Biotop-Nr. (alt)
5569	5577	5428	191	25.06.2002	N	5630	10009
5569	5744	5428	192	25.06.2002	N	5630	10010

Zuordnung: N = nachfolgende Kartierung, K = weitere Kartierungen (zeitlich vorher oder nachher)

Erhebungsbogen

B

Projekt	Biotopkartierung Hamburg, Datenbestand aus FoxPro	Interne Nr.	5569
		DK5 DK5-GK	5428 5630
Handlungsbedarf	Nein	DK5 - Name	Vierzigstücken
Bearbeitung	DRÜ	Biotop-Nr. alt	184 32
Räumliche Abbildung	Fläche	Kartierung	15.08.1993
Anzahl Abschnitte	2	Fläche / Länge [m²/m]	22301,8855
		Breite (lineare Abb.) [m]	

Teilflächenbeschreibung

Teilflächentyp		Teilflächen-Nr.	1
Biototyp	Obstpflanzung (2000)	Biototyp	LO
- Zusatz		- gesetzl. Grundl.	
FFH-LRT		FFH-LRT	
Beschreibung		Entw.potential LRT	
		Hauptfläche	Ja
		Flächenanteil	70 %
		FFH-Unters.Fläche	Nein
		Saatgutfläche	Nein

Zeigerwerte der Pflanzenartenliste (Auswertung)

Standort	Belichtung	halbsonnig	7
Boden	Feuchte	mäßig feucht und wechselfeucht	6,3
	Stickstoff (N)	mäßig stickstoffarm bis stickstoffreich	6,2
	Reaktion	schwach sauer	5,5
Vegetation	Mahdverträglichkeit	gut schnittverträglich	7
Zeigerwerte	Futterwert	mäßige Futterqualität	3,7
	Wechselfeuchteanzeiger		2
	Giftpflanzen		2
	Überschw.anzeiger		0

Pflanzenartenliste

Gruppe / Pflanzenart	MS	M	W	Vs	St	PA	Ph	Sz	VS	V	G	cf	§	Rote Liste			
														HH	ND	SH	D
Tracheobionta (Gefäßpflanzen)																	
Agrostis stolonifera agg. (Artengruppe Ausläufer-Straußgras)	7	X		-													
Brassica napus (Raps)	7	X		-													
Equisetum palustre (Sumpf-Schachtelhalm)	7	X		-													
Lolium perenne (Ausdauerndes Weidelgras)	7	X		-													
Lupinus luteus (Gelbe Lupine)	7	X		-													
Lupinus polyphyllus (Vielblättrige Lupine)	7	X		-													
Malus domestica (Kultur-Apfel)	7	X		-													
Poa trivialis (Gewöhnliches Rispengras)	7	X		-													
Ranunculus repens (Kriechender Hahnenfuß)	7	X		-													
Senecio vulgaris (Gewöhnliches Greiskraut)	7	X		-													
Anzahl Rote Liste Arten																	
Anzahl Arten														10			

MS: Mengensystem; M: Mengenangabe, W: Bewertung der Art (FFH-Monitoring), Vs: Vegetationsschicht, St: Status, PA: Autor Phänologie; Ph: Phänologie, Sz: Soziabilität, VS: Vitalitätssystem; V: Vitalität, G: Geschlecht, cf: unsichere Bestimmung, §: Schutz nach BNatSchG, HH: Rote Liste Hamburg, Nds: Rote Liste Niedersachsen, SH: Rote Liste Schleswig-Holstein, D: Rote Liste Deutschland

Erhebungsbogen

B

Projekt	Biotopkartierung Hamburg, Datenbestand aus FoxPro	Interne Nr.	5569
Handlungsbedarf	Nein	DK5 DK5-GK	5428 5630
Bearbeitung	DRÜ	DK5 - Name	Vierzigstücken
Räumliche Abbildung	Fläche	Biotop-Nr. alt	184 32
Anzahl Abschnitte	2	Kartierung	15.08.1993
		Fläche / Länge [m²/m]	22301,8855
		Breite (lineare Abb.) [m]	

Teilflächenbeschreibung

Teilflächentyp		Teilflächen-Nr.	2
Biotoptyp	Acker (2000)	Biotoptyp	LA
- Zusatz	Brache, keine Nutzung (b)	- gesetzl. Grundl.	
FFH-LRT		FFH-LRT	
Beschreibung		Entw.potential LRT	
		Hauptfläche	
		Flächenanteil	30 %
		FFH-Unters.Fläche	Nein
		Saatgutfläche	Nein