

Erhebungsbogen

B

Projekt	Biotopkartierung Hamburg, Datenbestand aus FoxPro	Interne Nr.	5784
		DK5 DK5-GK	5428 5630
Handlungsbedarf	Nein	DK5 - Name	Vierzigstücken
Bearbeitung	DRÜ Kopie Nein	Biotop-Nr. alt	182 30
Räumliche Abbildung	Fläche	Kartierung	15.08.1993
Anzahl Abschnitte	1	Fläche / Länge [m²/m]	1030,8962
		Breite (lineare Abb.) [m]	

Gesetzlicher Schutz **kein gesetzl. Schutz** **kein gesetzlich geschütztes Biotop** **Schutz nur teilweise** **Nein**

Gesamtbewertung 0 keine Angabe

- **Alter**
- **Belastungsgrad**
- **Ökolog. Funktion**
- **Seltenheit**

Bestandsbeschreibung

Weiden- Holundergebüsch auf einem ca. 2 - 3 m hohen Erdhügel. Im Unterwuchs dominiert Gundermann. Nördlich des Hügels findet sich eine Brennesselflur mit Schilf und einzelnen Weiden. Am Hakengraben stehen Eschen und alte Weiden, die z.T. auseinandergebrochen sind. Im südlichen Randbereich der Gehölze ist ein Saum aus Glatthafer, Quecke und anderen Grünlandarten entwickelt. Im SO findet sich ein Stapel Apfelholz.

Bewertung: 5

Spezielle Nutzungen:

Nutzungsintensität: keine

Vorkommende Pflanzengesellschaften:

Vorkommen an Biotoptypen

1	TF	Typ	HF	F.Anteil
2	BTYP	Biotoptyp		- gesetzl. Grundl.
3	Zusatz	Zusatz zum Biotoptypen		
4	LRT	Lebensraumtyp		

1 1 Ja 70 %

2 HRS Sonstiges Sukzessionsgebüsch (2000)

1 2 30 %

2 AK Halbruderale Gras- und Staudenflur (2000)

Räumliche Lage

Lagebeschreibung Am Hakengraben, Francoper Außendeich

Nachbarnutzung/en

Rechtswert (X) 555907

Bezirk Harburg

Stadtteil (OT-Nr.) Francop (716)

Digitaler Grünplan **Hafengesamtgebiet**

Ausgleichsflächen **Biosphärenreservat**

NSG / ND / LSG

FFH-GEBIET

Wasserschutzgebiet

Hochwert (Y) 5929475

Naturraum Altländer Hoch- und Sietland (671.21)

Gemarkung Francop (706)

Ramsargebiet **EG-Vogelschutzgeb.**

Nationalpark

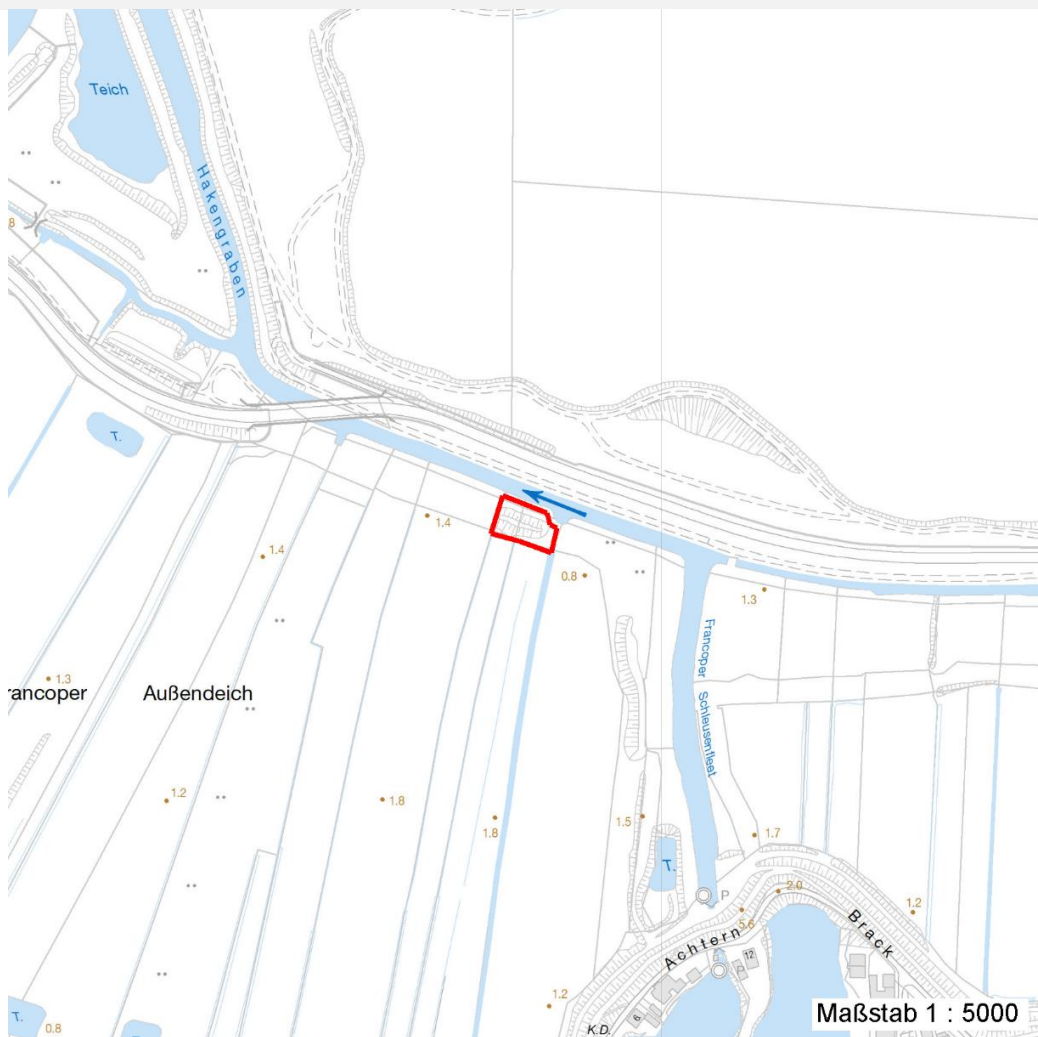
Erhebungsbogen

B

Projekt	Biotopkartierung Hamburg, Datenbestand aus FoxPro	Interne Nr.	5784	
		DK5 DK5-GK	5428	5630
		DK5 - Name	Vierzigstücken	
Handlungsbedarf	Nein	Biotop-Nr. alt	182	30
Bearbeitung	DRÜ	Kartierung	15.08.1993	
Räumliche Abbildung	Fläche	Fläche / Länge [m²/m]	1030,8962	
Anzahl Abschnitte	1	Breite (lineare Abb.) [m]		

Räumliche Lage

Karte



Weitere Erhebungsbögen

Interne Nr.	Interne Nr. Zuordnung	DK5	Biotop-Nr.	Kartierung	Zuordnung	DK5 (GK)	Biotop-Nr. (alt)
5784	5785	5428	182	16.08.2002	K	5630	30

Zuordnung: N = nachfolgende Kartierung, K = weitere Kartierungen (zeitlich vorher oder nachher)

Erhebungsbogen

B

Projekt	Biotopkartierung Hamburg, Datenbestand aus FoxPro	Interne Nr.	5784
		DK5 DK5-GK	5428 5630
Handlungsbedarf	Nein	DK5 - Name	Vierzigstücken
Bearbeitung	DRÜ Kopie Nein	Biotop-Nr. alt	182 30
Räumliche Abbildung	Fläche	Kartierung	15.08.1993
Anzahl Abschnitte	1	Fläche / Länge [m²/m]	1030,8962
		Breite (lineare Abb.) [m]	

Teilflächenbeschreibung

Teilflächentyp		Teilflächen-Nr.	1
Biotoptyp	Sonstiges Sukzessionsgebüsch (2000)	Biotoptyp	HRS
- Zusatz		- gesetzl. Grundl.	
FFH-LRT		FFH-LRT	
Beschreibung		Entw.potential LRT	
		Hauptfläche	Ja
		Flächenanteil	70 %
		FFH-Unters.Fläche	Nein
		Saatgutfläche	Nein

Zeigerwerte der Pflanzenartenliste (Auswertung)

Standort	Belichtung	halbsonnig	6,9
Boden	Feuchte	mäßig feucht und wechselfeucht	6
	Stickstoff (N)	stickstoffreich	7,1
	Reaktion	neutral	7
Vegetation	Mahdverträglichkeit	mäßig schnittverträglich (erster Schnitt nicht vor 1. Juli)	5,1
Zeigerwerte	Futterwert	mäßige Futterqualität	3,6
	Wechselfeuchteanzeiger		1
	Giftpflanzen		1
	Überschw.anzeiger		1

Pflanzenartenliste

Gruppe / Pflanzenart	MS	M	W	Vs	St	PA	Ph	Sz	VS	V	G	cf	§	Rote Liste			
														HH	ND	SH	D
Tracheobionta (Gefäßpflanzen)																	
Achillea millefolium agg. (Artengruppe Gewöhnliche Schafgarbe)	7	X		-													
Alliaria petiolata (Knoblauchsrauke)	7	X		-													
Anthriscus sylvestris (Wiesen-Kerbel)	7	X		-													
Arrhenatherum elatius (Glatthafer)	7	X		-													
Calystegia sepium agg. (Artengruppe Zaun-Winde)	7	X		-													
Cirsium arvense (Acker-Kratzdistel)	7	X		-													
Dactylis glomerata agg. (Artengruppe Wiesen-Knäuelgras)	7	X		-													
Elymus repens (Gewöhnliche Quecke)	7	X		-													
Equisetum palustre (Sumpf-Schachtelhalm)	7	X		-													
Fraxinus excelsior (Gewöhnliche Esche)	7	X		-													
Galium aparine (Kletten-Labkraut)	7	X		-													
Glechoma hederacea (Gundermann)	7	X		-													
Heraclium sphondylium (Wiesen-Bärenklau)	7	X		-													
Holcus lanatus (Wolliges Honiggras)	7	X		-													
Phragmites australis (Schilf)	7	X		-													
Rubus idaeus (Himbeere)	7	X		-													
Salix alba alba (Silber-Weide)	7	X		-													
Salix spec. (Weide)	7	X		-													

Erhebungsbogen

B

Projekt	Biotopkartierung Hamburg, Datenbestand aus FoxPro	Interne Nr.	5784
		DK5 DK5-GK	5428 5630
Handlungsbedarf	Nein	DK5 - Name	Vierzigstücken
Bearbeitung	DRÜ	Biotop-Nr. alt	182 30
Räumliche Abbildung	Fläche	Kartierung	15.08.1993
Anzahl Abschnitte	1	Fläche / Länge [m²/m]	1030,8962
		Breite (lineare Abb.) [m]	

Pflanzenartenliste

Gruppe / Pflanzenart	MS	M	W	Vs	St	PA	Ph	Sz	VS	V	G	cf	§	Rote Liste			
														HH	ND	SH	D
Sambucus nigra (Schwarzer Holunder)	7	X		-													
Urtica dioica (Große Brennesel)	7	X		-													
Vicia cracca agg. (Artengruppe Vogel-Wicke)	7	X		-													
Anzahl Rote Liste Arten																	
Anzahl Arten													21				

MS: Mengensystem; M: Mengenangabe, W: Bewertung der Art (FFH-Monitoring), Vs: Vegetationsschicht, St: Status, PA: Autor Phänologie; Ph: Phänologie, Sz: Soziabilität, VS: Vitalitätssystem; V: Vitalität, G: Geschlecht, cf: unsichere Bestimmung, §: Schutz nach BNatSchG, HH: Rote Liste Hamburg, Nds: Rote Liste Niedersachsen, SH: Rote Liste Schleswig-Holstein, D: Rote Liste Deutschland

Teilflächenbeschreibung

Teilflächentyp		Teilflächen-Nr.	2
Biotoptyp	Halbruderale Gras- und Staudenflur (2000)	Biotoptyp	AK
- Zusatz		- gesetzl. Grundl.	
FFH-LRT		FFH-LRT	
Beschreibung		Entw.potential LRT	
		Hauptfläche	
		Flächenanteil	30 %
		FFH-Unters.Fläche	Nein
		Saatgutfläche	Nein