

# Erhebungsbogen

**B**

<b>Projekt</b>	Biotopkartierung Hamburg		<b>Interne Nr.</b>	5032	
			<b>DK5   DK5-GK</b>	5426	5428
<b>Handlungsbedarf</b>	Ja		<b>DK5 - Name</b>	Francoper Moor	
<b>Bearbeitung</b>	BRA	<b>Kopie</b>	Nein	<b>Biotop-Nr.   alt</b>	98   119
<b>Räumliche Abbildung</b>	Fläche			<b>Kartierung</b>	03.10.2007
<b>Anzahl Abschnitte</b>	1			<b>Fläche / Länge [m<sup>2</sup>/m]</b>	28571,001
				<b>Breite (lineare Abb.) [m]</b>	

**Gesetzlicher Schutz**    \_ kein gesetzl. Schutz kein gesetzlich geschütztes Biotop    **Schutz nur teilweise**    Nein

<b>Gesamtbewertung</b>	6	Wertvoll
– <b>Alter</b>	8	Biotop hohen Alters, 200 bis 500 Jahre
– <b>Belastungsgrad</b>	5	Flächenhaft mittlere oder örtlich starke Belastung
– <b>Ökolog. Funktion</b>	6	Hohe Bedeutung in einem Biotopkomplex, für den lokalen Biotopverbund oder als Puffer
– <b>Seltenheit</b>	6	Seltener Biotoptyp, ohne seltene oder bedrohte Pflges., ungesättigtes Artenspektrum, reliktsische RL-Arten

## Bestandsbeschreibung

Birken-Mischwald, i.d.R. von Moor-Birke beherrscht, relativ locker stehend, am Boden jedoch kaum mit Feuchtezeigern, i.d.R. mesophil geprägt, von einigen Gräsern, Him- und Brombeeren und größeren Farnbeständen. In der Strauchschicht recht locker mit nur lockerem und luftigem Jungwuchs aus einzelnen Vogelbeeren, etwas Faulbaum. Der Baumbestand erreicht Höhen um 15 m und Stammdicken von bis zu 40 cm, häufig jedoch um 20 cm. Der Wald ist insgesamt recht gut durchlichtet und hat eine oft geschlossene Krautschicht. Diese ist jedoch etwas mager und in Teilen von hohen Anteilen von Moosen durchsetzt. Insgesamt ist die Vegetation nur mäßig artenreich, zeigt bodensaure Standorte an und ist wenig feuchtegeprägt.

Kein LRT: zu trocken

## Vorkommen an Biotoptypen

1	TF	Typ	HF	F.Anteil
2	BTYP	Biotoptyp	- gesetzl. Grundl.	
3	Zusatz	Zusatz zum Biotoptypen		
4	LRT	Lebensraumtyp		
1	1		Ja	100 %
2	WBX	Entwässerter, degenerierter (Erlen-)Bruchwald (2000)		
4	kein LRT	kein Lebensraumtyp nach FFH-Richtlinie		

## Räumliche Lage

<b>Lagebeschreibung</b>	Zwischen Fischbeker Heuweg und Dritter Meile			
<b>Nachbarnutzung/en</b>	Grünland, Brachflächen			
<b>Rechtswert (X)</b>	554641	<b>Hochwert (Y)</b>	5927136	
<b>Bezirk</b>	Harburg	<b>Naturraum</b>	Altländer Randmoorsenke (671.22)	
<b>Stadtteil (OT-Nr.)</b>	Neugraben-Fischbek (715)	<b>Gemarkung</b>	Fischbek (705)	
<b>Digitaler Grünplan</b>	<input type="checkbox"/> <b>Hafengesamtgebiet</b>	<input type="checkbox"/> <b>Ramsargebiet</b>	<input type="checkbox"/> <b>EG-Vogelschutzgeb.</b>	<input checked="" type="checkbox"/> <b>x</b>
<b>Ausgleichsflächen</b>	<input type="checkbox"/> <b>Biosphärenreservat</b>	<input type="checkbox"/> <b>Nationalpark</b>		
<b>NSG / ND / LSG</b>	NSG Moorgürtel [ HH-703 / Anteil: 100% ]			
<b>FFH-GEBIET</b>				
<b>Wasserschutzgebiet</b>	Süderelbmarsch/Harburger Berge [ 3 / Anteil: 100% ]			

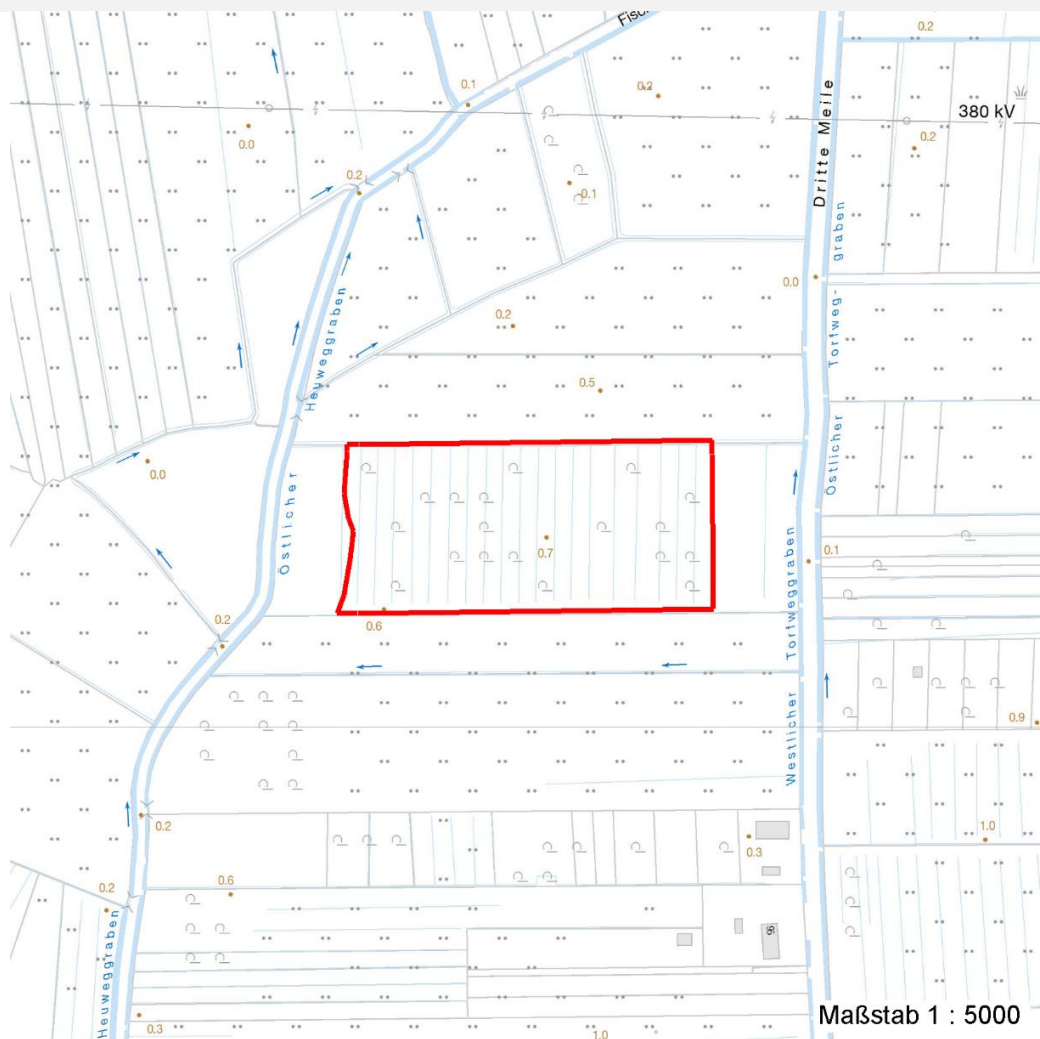
# Erhebungsbogen

**B**

<b>Projekt</b>	Biotopkartierung Hamburg		<b>Interne Nr.</b>	5032	
<b>Handlungsbedarf</b>	Ja		<b>DK5   DK5-GK</b>	5426      5428	
<b>Bearbeitung</b>	BRA	<b>Kopie</b>	Nein	<b>DK5 - Name</b>	Francoper Moor
<b>Räumliche Abbildung</b>	Fläche			<b>Biotop-Nr.   alt</b>	98      119
<b>Anzahl Abschnitte</b>	1			<b>Kartierung</b>	03.10.2007
				<b>Fläche / Länge [m<sup>2</sup>/m]</b>	28571,001
				<b>Breite (lineare Abb.) [m]</b>	

## Räumliche Lage

Karte



## Weitere Erhebungsbögen

Interne Nr.	Interne Nr. Zuordnung	DK5	Biotop-Nr.	Kartierung	Zuordnung	DK5 (GK)	Biotop-Nr. (alt)
5032	5035	5426	98	16.09.1999	K	5428	119
5032	92797	5426	381	31.08.2015	N		

Zuordnung: N = nachfolgende Kartierung, K = weitere Kartierungen (zeitlich vorher oder nachher)

## Weitere Angaben

Merkmal	Wert
<b>Auswertung</b>	
Gefährdung / Einflüsse	Für einen Moorstandort deutlich zu trocken; offenbar Verlust einer geschützten Fläche!
Wertgesichtspunkte	Weitgehend naturnah aufgewachsen, recht ungestört im Inneren, Unterstand für Wildtiere, Totholzangebot, Brutvogelhabitate.

# Erhebungsbogen

**B**

<b>Projekt</b>	Biotopkartierung Hamburg	<b>Interne Nr.</b>	5032
		<b>DK5   DK5-GK</b>	5426 5428
<b>Handlungsbedarf</b>	Ja	<b>DK5 - Name</b>	Francooper Moor
<b>Bearbeitung</b>	BRA	<b>Biotop-Nr.   alt</b>	98 119
<b>Räumliche Abbildung</b>	Fläche	<b>Kartierung</b>	03.10.2007
<b>Anzahl Abschnitte</b>	1	<b>Fläche / Länge [m<sup>2</sup>/m]</b>	28571,001
		<b>Breite (lineare Abb.) [m]</b>	

## Weitere Angaben

Merkmal	Wert
Maßnahmen	Flächen nach Möglichkeit deutlich vernässen, um Bruchwaldbestände zu entwickeln.

## Teilflächenbeschreibung

<b>Teilflächentyp</b>		<b>Teilflächen-Nr.</b>	1
<b>Biotoptyp</b>	Entwässerter, degenerierter (Erlen-)Bruchwald (2000)	<b>Biotoptyp</b>	WBX
- <b>Zusatz</b>		- <b>gesetzl. Grundl.</b>	
<b>FFH-LRT</b>	kein Lebensraumtyp nach FFH-Richtlinie	<b>FFH-LRT</b>	kein LRT
<b>Beschreibung</b>		<b>Entw.potential LRT</b>	
		<b>Hauptfläche</b>	Ja
		<b>Flächenanteil</b>	100 %
		<b>FFH-Unters.Fläche</b>	Nein
		<b>Saatgutfläche</b>	Nein

## Zeigerwerte der Pflanzenartenliste (Auswertung)

<b>Standort</b>	<b>Belichtung</b>	halbsonnig bis halbschattig	5,8
<b>Boden</b>	<b>Feuchte</b>	naß	7,7
	<b>Stickstoff (N)</b>	mäßig bis stickstoffarm	4
	<b>Reaktion</b>	mäßig sauer bis sauer	3,9
<b>Vegetation</b>	<b>Mahdverträglichkeit</b>	schnittempfindlich (nur Herbstschnitt vertragend)	3,2
<b>Zeigerwerte</b>	<b>Futterwert</b>	geringwertiges Futter	2,9
	<b>Wechselfeuchteanzeiger</b>		4
	<b>Giftpflanzen</b>		0
	<b>Überschw.anzeiger</b>		1

## Pflanzenartenliste

Gruppe / Pflanzenart	MS	M	W	Vs	St	PA	Ph	Sz	VS	V	G	cf	Rote Liste					
													§	HH	ND	SH	D	
<b>Tracheobionta (Gefäßpflanzen)</b>																		
Agrostis stolonifera (Ausläufer-Straußgras)	7	w		-														
Athyrium filix-femina (Gewöhnlicher Frauenfarn)	7	z		-														
Betula pubescens (Moor-Birke)	7	d		-														
Calamagrostis canescens (Sumpf-Reitgras)	7	h		-														
Carex nigra (Wiesen-Segge)	7	w		-											V		V	
Deschampsia cespitosa (Rasen-Schmiele)	7	w		-														
Deschampsia flexuosa (Draht-Schmiele)	7	w		-														
Dryopteris carthusiana (Dorniger Wurmfarne)	7	z		-														
Dryopteris dilatata (Breitblättriger Wurmfarne)	7	z		-														
Holcus lanatus (Wolliges Honiggras)	7	z		-														
Juncus effusus (Flutter-Binse)	7	w		-														
Lysimachia vulgaris (Gewöhnlicher Gilbweiderich)	7	w		-														

# Erhebungsbogen

# B

<b>Projekt</b>	Biotopkartierung Hamburg		<b>Interne Nr.</b>	5032	
			<b>DK5   DK5-GK</b>	<b>5426</b>	5428
<b>Handlungsbedarf</b>	Ja		<b>DK5 - Name</b>	Francoper Moor	
<b>Bearbeitung</b>	BRA	<b>Kopie</b>	<b>Biotop-Nr.   alt</b>	<b>98</b>	119
<b>Räumliche Abbildung</b>	Fläche	Nein	<b>Kartierung</b>	03.10.2007	
<b>Anzahl Abschnitte</b>	1		<b>Fläche / Länge [m<sup>2</sup>/m]</b>	28571,001	
			<b>Breite (lineare Abb.) [m]</b>		

## Pflanzenartenliste

Gruppe / Pflanzenart	MS	M	W	Vs	St	PA	Ph	Sz	VS	V	G	cf	§	Rote Liste			
														HH	ND	SH	D
Rubus fruticosus agg. (Artengruppe Echte Brombeere)	7	z		-													
Rubus idaeus (Himbeere)	7	w		-													
Sorbus aucuparia (Eberesche)	7	w		-													
Urtica dioica (Große Brennessel)	7	w		-													
<b>Anzahl Rote Liste Arten</b>													<b>1</b>	<b>1</b>			
<b>Anzahl Arten</b>													<b>16</b>				

MS: Mengensystem; M: Mengenangabe, W: Bewertung der Art (FFH-Monitoring), Vs: Vegetationsschicht, St: Status, PA: Autor Phänologie; Ph: Phänologie, Sz: Soziabilität, VS: Vitalitätssystem; V: Vitalität, G: Geschlecht, cf: unsichere Bestimmung, §: Schutz nach BNatSchG, HH: Rote Liste Hamburg, Nds: Rote Liste Niedersachsen, SH: Rote Liste Schleswig-Holstein, D: Rote Liste Deutschland