

Erhebungsbogen

B

Projekt	Kartierung Heuprojekt 1999	Interne Nr.	5041
Handlungsbedarf	Nein	DK5 DK5-GK	5426 5428
Bearbeitung	KAB	DK5 - Name	Francoper Moor
Räumliche Abbildung	Fläche	Biotop-Nr. alt	97 118
Anzahl Abschnitte	1	Kartierung	30.05.2000
		Fläche / Länge [m²/m]	26411,9147
		Breite (lineare Abb.) [m]	

Gesetzlicher Schutz	§ 30 (2) 2.5 Binsen- und seggenreiche Nasswiesen	Schutz nur teilweise	Nein
----------------------------	--	-----------------------------	------

Gesamtbewertung	6 Wertvoll
– Alter	6 Biotop mittleren Alters, 50 bis 100 Jahre
– Belastungsgrad	6 Flächenhaft geringe oder örtlich stärkere oder Vorbelastung mit deutlichem Einfluß
– Ökolog. Funktion	6 Hohe Bedeutung in einem Biotopkomplex, für den lokalen Biotopverbund oder als Puffer
– Seltenheit	7 Seltener Biotoptyp, mit seltenen oder bedrohten Pflges., gesättigtes Artenspektrum, einige RL-Arten

Bestandsbeschreibung

Brach liegende, ehemals beweidete, v.a. von Binsen dominierte, hochwüchsige und verfilzende Feuchgrünlandfläche; durch ehemalige Dauerbeweidung stark verunkrautet. Im Westen breiten sich Brombeergebüsche aus. Außerdem finden sich hohe Anteile von Honiggras, Quecke und Kriechendem Hahnenfuß in der Krautschicht. Im Westen treten gehäuft Ampferarten auf.

Vorkommen an Biotoptypen

1	TF	Typ	HF	F.Anteil
2	BTYP	Biotoptyp		- gesetzl. Grundl.
3	Zusatz	Zusatz zum Biotoptypen		
4	LRT	Lebensraumtyp		
1	1		Ja	100 %
2	GNR	Seggen-, binsen- und/oder hochstaudenreiche Nasswiese nährstoffreicher Standorte (2000)		
3	b	Brache, keine Nutzung (b)		
1	2	Pflanzensoziologische Aufnahme		0 %
2	APF	Ruderalflur feuchter Standorte (2000)		

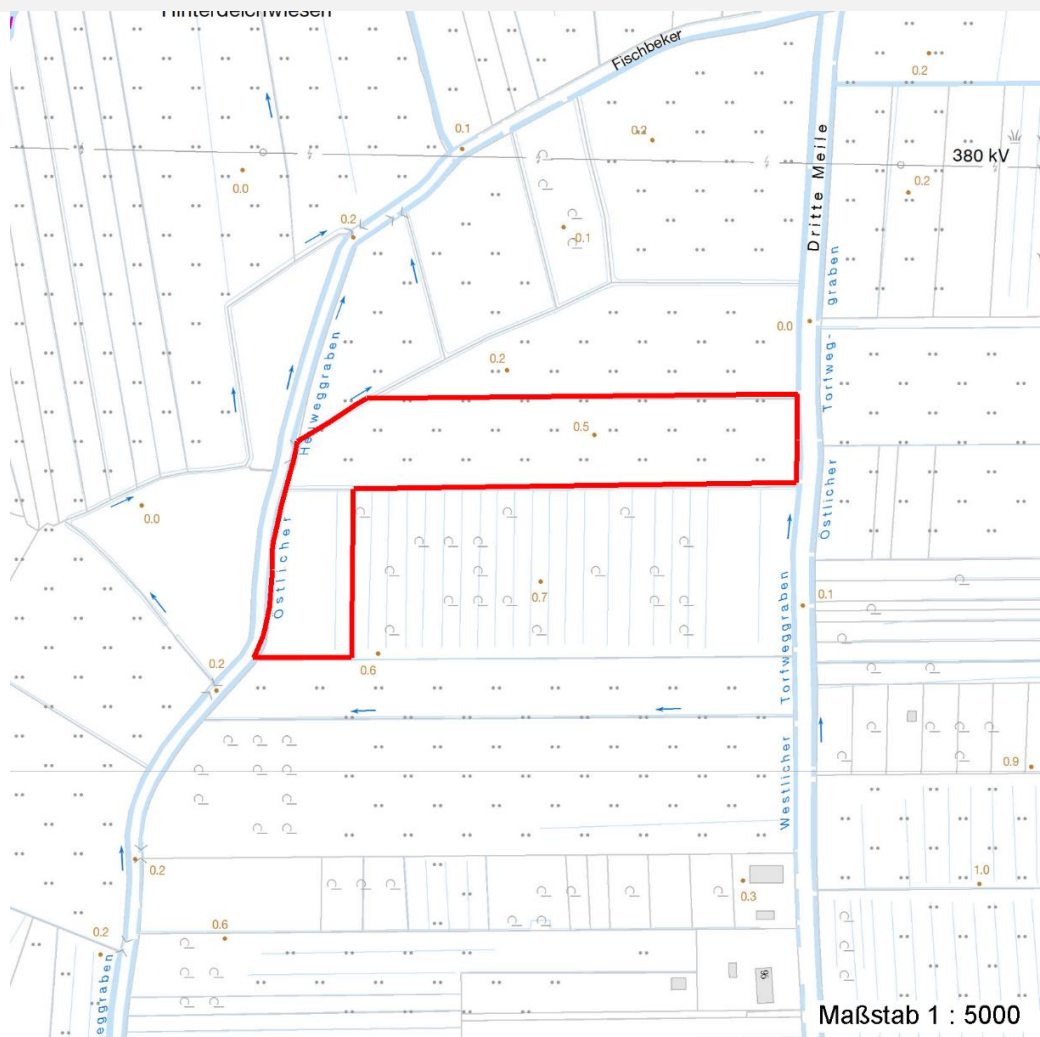
Räumliche Lage

Lagebeschreibung	Francoper Moor, zwischen Dritte Meile und Fischbeker Heuweg			
Nachbarnutzung/en	Bruchwald, Grünland			
Rechtswert (X)	554622	Hochwert (Y)	5927201	
Bezirk	Harburg	Naturraum	Altländer Randmoorsenke (671.22)	
Stadtteil (OT-Nr.)	Neugraben-Fischbek (715)	Gemarkung	Fischbek (705)	
Digitaler Grünplan	<input type="checkbox"/> Hafengesamtgebiet	<input type="checkbox"/> Ramsargebiet	<input type="checkbox"/> EG-Vogelschutzgeb.	<input checked="" type="checkbox"/> x
Ausgleichsflächen	<input type="checkbox"/> Biosphärenreservat	<input type="checkbox"/> Nationalpark		
NSG / ND / LSG	NSG Moorgürtel [HH-703 / Anteil: 100%]			
FFH-GEBIET				
Wasserschutzgebiet	Süderelbmarsch/Harburger Berge [3 / Anteil: 100%]			

Projekt	Kartierung Heuprojekt 1999	Interne Nr.	5041
		DK5 DK5-GK	5426 5428
		DK5 - Name	Francoper Moor
Handlungsbedarf	Nein	Biotop-Nr. alt	97 118
Bearbeitung	KAB	Kartierung	30.05.2000
Räumliche Abbildung	Fläche	Fläche / Länge [m²/m]	26411,9147
Anzahl Abschnitte	1	Breite (lineare Abb.) [m]	

Räumliche Lage

Karte



Weitere Erhebungsbögen

Interne Nr.	Interne Nr. Zuordnung	DK5	Biotop-Nr.	Kartierung	Zuordnung	DK5 (GK)	Biotop-Nr. (alt)
5041	5082	5426	97	03.10.2007	K	5428	118
5041	92796	5426	97	03.06.2015	K	5428	118
5041	5281	5426	168	03.10.2007	N	5428	203

Zuordnung: N = nachfolgende Kartierung, K = weitere Kartierungen (zeitlich vorher oder nachher)

Weitere Angaben

Merkmal	Wert
Auswertung	
Gefährdung / Einflüsse	Verfilzend, verpilzt, entwässert
Wertgesichtspunkte	Artenreiches Feuchtwiesenpotential mit Vorkommen einiger gefährdeter Pflanzenarten; strukturreich

Erhebungsbogen

B

Projekt	Kartierung Heuprojekt 1999	Interne Nr.	5041
		DK5 DK5-GK	5426 5428
Handlungsbedarf	Nein	DK5 - Name	Francoper Moor
Bearbeitung	KAB	Biotop-Nr. alt	97 118
Räumliche Abbildung	Fläche	Kartierung	30.05.2000
Anzahl Abschnitte	1	Fläche / Länge [m²/m]	26411,9147
		Breite (lineare Abb.) [m]	

Weitere Angaben

Merkmal	Wert
Maßnahmen	Aufnahme einer Wiesennutzung, Einstellung hoher Grundwasserstände im Gebiet

Teilflächenbeschreibung

Teilflächentyp		Teilflächen-Nr.	1
Biotoptyp	Seggen-, binsen- und/oder hochstaudenreiche Nasswiese nährstoffreicher Standorte (2000)	Biotoptyp	GNR
- Zusatz	Brache, keine Nutzung (b)	- gesetzl. Grundl.	
FFH-LRT		FFH-LRT	
Beschreibung		Entw.potential LRT	
		Hauptfläche	Ja
		Flächenanteil	100 %
		FFH-Unters.Fläche	Nein
		Saatgutfläche	Nein

Zeigerwerte der Pflanzenartenliste (Auswertung)

Standort	Belichtung	halbsonnig	7,3
Boden	Feuchte	feucht	6,8
	Stickstoff (N)	mäßig stickstoffarm	5
	Reaktion	mäßig sauer bis sauer	4
Vegetation	Mahdverträglichkeit	mäßig schnittverträglich (erster Schnitt nicht vor 1. Juli)	4,8
Zeigerwerte	Futterwert	sehr geringwertiges Futter	2,3
	Wechselfeuchteanzeiger		9
	Giftpflanzen		1
	Überschw.anzeiger		2

Pflanzenartenliste

Gruppe / Pflanzenart	MS	M	W	Vs	St	PA	Ph	Sz	VS	V	G	cf	Rote Liste					
													§	HH	ND	SH	D	
Tracheobionta (Gefäßpflanzen)																		
Achillea millefolium (Gewöhnliche Schafgarbe)	7	w		-														
Agrostis stolonifera (Ausläufer-Straußgras)	7	w		-														
Anthoxanthum odoratum (Gewöhnliches Ruchgras)	7	w		-														
Anthriscus sylvestris (Wiesen-Kerbel)	7	z		-														
Calamagrostis epigejos (Land-Reitgras)	7	w		-														
Cerastium holosteoides (Gewöhnliches Hornkraut)	7	w		-														
Cirsium arvense (Acker-Kratzdistel)	7	z		-														
Cirsium palustre (Sumpf-Kratzdistel)	7	z		-														
Dactylis glomerata (Wiesen-Knäuelgras)	7	w		-														
Deschampsia cespitosa (Rasen-Schmiele)	7	z		-														
Epilobium palustre (Sumpf-Weidenröschen)	7	w		-												V		V
Eupatorium cannabinum (Wasserdost)	7	w		-														

Erhebungsbogen

B

Projekt	Kartierung Heuprojekt 1999	Interne Nr.	5041
		DK5 DK5-GK	5426 5428
Handlungsbedarf	Nein	DK5 - Name	Francooper Moor
Bearbeitung	KAB	Biotop-Nr. alt	97 118
Räumliche Abbildung	Fläche	Kartierung	30.05.2000
Anzahl Abschnitte	1	Fläche / Länge [m²/m]	26411,9147
		Breite (lineare Abb.) [m]	

Pflanzenartenliste

Gruppe / Pflanzenart	MS	M	W	Vs	St	PA	Ph	Sz	VS	V	G	cf	§	Rote Liste				
														HH	ND	SH	D	
Festuca rubra (Rot-Schwengel)	7	w		-														
Filipendula ulmaria (Mädesüß)	7	w		-														
Galeopsis tetrahit (Gewöhnlicher Hohlzahn)	7	w		-														
Galeopsis tetrahit agg. (Artengruppe Gewöhnlicher Hohlzahn)	7	w		-														
Galium aparine (Kletten-Labkraut)	7	z		-														
Glyceria fluitans (Flutender Schwaden)	7	w		-														
Heracleum sphondylium (Wiesen-Bärenklau)	7	w		-														
Holcus lanatus (Wolliges Honiggras)	7	h		-														
Hydrocotyle vulgaris (Wassernabel)	7	z		-										2			V	
Juncus effusus (Flutter-Binse)	7	d		-														
Lolium perenne (Ausdauerndes Weidelgras)	7	w		-														
Lotus corniculatus (Gewöhnlicher Hornklee)	7	w		-														V
Lotus pedunculatus (Sumpf-Hornklee)	7	z		-														V
Lythrum salicaria (Blut-Weiderich)	7	z		-														
Persicaria hydropiper (Wasserpfeffer)	7	w		-														
Poa trivialis (Gewöhnliches Rispengras)	7	z		-														
Potentilla anserina (Gänse-Fingerkraut)	7	w		-														
Quercus robur (Stiel-Eiche)	7	w		-														
Ranunculus repens (Kriechender Hahnenfuß)	7	z		-														
Rubus fruticosus agg. (Artengruppe Echte Brombeere)	7	w		-														
Rumex acetosa (Großer Sauerampfer)	7	w		-														
Rumex crispus (Krauser Ampfer)	7	w		-														
Rumex obtusifolius (Stumpfbblätteriger Ampfer)	7	w		-														
Salix cinerea (Grau-Weide)	7	w		-														
Stellaria alsine (Bach-Sternmiere)	7	w		-													3	
Stellaria graminea (Gras-Sternmiere)	7	w		-														
Urtica dioica (Große Brennnessel)	7	z		-														
Anzahl Rote Liste Arten														3	3	1		
Anzahl Arten														39				

MS: Mengensystem; M: Mengenangabe, W: Bewertung der Art (FFH-Monitoring), Vs: Vegetationsschicht, St: Status, PA: Autor Phänologie; Ph: Phänologie, Sz: Soziabilität, VS: Vitalitätssystem; V: Vitalität, G: Geschlecht, cf: unsichere Bestimmung, §: Schutz nach BNatSchG, HH: Rote Liste Hamburg, Nds: Rote Liste Niedersachsen, SH: Rote Liste Schleswig-Holstein, D: Rote Liste Deutschland

Tierartenliste

	Rote Liste				FFH						
	1	B	A	SchG	HH	ND	SH	D	II	IV	V
2	Anzahl				Anzahltyp						
3	Anzahl geschätzt				Geschlecht						
4	Methode				Verhalten						
5	Nachweis										
Amphibien											
Rana temporaria (Grasfrosch)	1	b			3						v
	2										
	3	>= 1									
	4										

Erhebungsbogen

B

Projekt	Kartierung Heuprojekt 1999	Interne Nr.	5041
		DK5 DK5-GK	5426 5428
Handlungsbedarf	Nein	DK5 - Name	Francooper Moor
Bearbeitung	KAB	Biotop-Nr. alt	97 118
Räumliche Abbildung	Fläche	Kartierung	30.05.2000
Anzahl Abschnitte	1	Fläche / Länge [m²/m]	26411,9147
		Breite (lineare Abb.) [m]	

Tierartenliste

	Rote Liste				FFH						
	B	A	S	G	HH	ND	SH	D	II	IV	V
1	B ArtSchG							Anzahl			Anzahltyp
2	Anzahl							Anzahl geschätzt			Geschlecht
3	Anzahl geschätzt							Methode			Verhalten
4	Methode							Nachweis			
5	Nachweis										
Rana temporaria (Grasfrosch)	1	b			3						v
	2										
	3	>= 1									
	4										

Teilflächenbeschreibung

Teilflächentyp	Pflanzensoziologische Aufnahme	Teilflächen-Nr.	2
Biotoptyp	Ruderalflur feuchter Standorte (2000)	Biotoptyp	APF
- Zusatz		- gesetzl. Grundl.	
FFH-LRT		FFH-LRT	
Beschreibung		Entw.potential LRT	
		Hauptfläche	
		Flächenanteil	0 %
		FFH-Unters.Fläche	Nein
		Saatgutfläche	Nein

Weitere Angaben

Merkmal	Wert
Veg. - Deckg./Ant.	
Gesamt	100 %
Veg. - Höhe	
Gesamt, durchschn.	120.00 m
Größe	
Breite	10.00 m

Zeigerwerte der Pflanzenartenliste (Auswertung)

Standort	Belichtung	sonnig	7,6
Boden	Feuchte	feucht	7,3
	Stickstoff (N)	mäßig bis stickstoffarm	4,1
	Reaktion	sauer	3,5
Vegetation	Mahdverträglichkeit	schnittempfindlich bis mäßig schnittverträglich	4
Zeigerwerte	Futterwert	fast wertloses Futter	1,1
	Wechselfeuchteanzeiger		5
	Giftpflanzen		1
	Überschw.anzeiger		0

Erhebungsbogen

B

Projekt	Kartierung Heuprojekt 1999	Interne Nr.	5041
Handlungsbedarf	Nein	DK5 DK5-GK	5426 5428
Bearbeitung	KAB	DK5 - Name	Francoper Moor
Räumliche Abbildung	Fläche	Biotop-Nr. alt	97 118
Anzahl Abschnitte	1	Kartierung	30.05.2000
		Fläche / Länge [m²/m]	26411,9147
		Breite (lineare Abb.) [m]	

Pflanzenartenliste

Gruppe / Pflanzenart	MS	M	W	Vs	St	PA	Ph	Sz	VS	V	G	cf	Rote Liste								
													§	HH	ND	SH	D				
Tracheobionta (Gefäßpflanzen)																					
Cirsium arvense (Acker-Kratzdistel)	1	+		-																	
Cirsium palustre (Sumpf-Kratzdistel)	1	+		-																	
Deschampsia cespitosa (Rasen-Schmiele)	1	r		-																	
Epilobium palustre (Sumpf-Weidenröschen)	1	+		-												V		V			
Eupatorium cannabinum (Wasserdost)	1	+		-																	
Galeopsis tetrahit agg. (Artengruppe Gewöhnlicher Hohlzahn)	1	r		-																	
Heraclium sphondylium (Wiesen-Bärenklau)	1	r		-																	
Holcus lanatus (Wolliges Honiggras)	1	2m		-																	
Hydrocotyle vulgaris (Wassernabel)	1	2a		-												2		V			
Juncus effusus (Flatter-Binse)	1	4		-																	
Lotus pedunculatus (Sumpf-Hornklee)	1	2a		-														V			
Lythrum salicaria (Blut-Weiderich)	1	+		-																	
Poa trivialis (Gewöhnliches Rispengras)	1	1		-																	
Quercus robur (Stiel-Eiche)	1	r		-																	
Ranunculus repens (Kriechender Hahnenfuß)	1	+		-																	
Salix cinerea (Grau-Weide)	1	+		-																	
Urtica dioica (Große Brennessel)	1	+		-																	
														Anzahl Rote Liste Arten				2	2	1	
														Anzahl Arten				17			

MS: Mengensystem; M: Mengenangabe, W: Bewertung der Art (FFH-Monitoring), Vs: Vegetationsschicht, St: Status, PA: Autor Phänologie; Ph: Phänologie, Sz: Soziabilität, VS: Vitalitätssystem; V: Vitalität, G: Geschlecht, cf: unsichere Bestimmung, §: Schutz nach BNatSchG, HH: Rote Liste Hamburg, Nds: Rote Liste Niedersachsen, SH: Rote Liste Schleswig-Holstein, D: Rote Liste Deutschland