

Erhebungsbogen

B

Projekt	Biotopkartierung Hamburg	Interne Nr.	5002
Handlungsbedarf	Nein	DK5 DK5-GK	5426 5428
Bearbeitung	BRA	DK5 - Name	Francoper Moor
Räumliche Abbildung	Fläche	Biotop-Nr. alt	95 116
Anzahl Abschnitte	1	Kartierung	16.09.1999
		Fläche / Länge [m²/m]	40598,5442
		Breite (lineare Abb.) [m]	

Gesetzlicher Schutz § 30 (2) 2.5 Binsen- und seggenreiche Nasswiesen **Schutz nur teilweise** **Nein**

Gesamtbewertung	6 Wertvoll
– Alter	7 Biotop hohen Alters, 100 bis 200 Jahre
– Belastungsgrad	6 Flächenhaft geringe oder örtlich stärkere oder Vorbelastung mit deutlichem Einfluß
– Ökolog. Funktion	6 Hohe Bedeutung in einem Biotopkomplex, für den lokalen Biotopverbund oder als Puffer
– Seltenheit	7 Seltener Biotoptyp, mit seltenen oder bedrohten Pflges., gesättigtes Artenspektrum, einige RL-Arten

Bestandsbeschreibung

Feuchtwiesen, zeitweilig brach liegend, sonst mit geringer Nutzungsintensität und hohen Anteilen der nitrophilen Röhrichtarten Wasserschwaden und Rohglanzgras. Teilweise ist Sauerampfer aspektbildend. Viel offener Boden zwischen den Pflanzen, die Gruppen sind verlandet/zugetreten und kaum noch erkennbar.

Vorkommen an Biotoptypen

1	TF	Typ	HF	F.Anteil
2	BTYP	Biotoptyp	- gesetzl. Grundl.	
3	Zusatz	Zusatz zum Biotoptypen		
4	LRT	Lebensraumtyp		
1	1		Ja	100 %
2	GNR	Seggen-, binsen- und/oder hochstaudenreiche Nasswiese nährstoffreicher Standorte (2000)		

Räumliche Lage

Lagebeschreibung	Hinterdeichswiesen	Hochwert (Y)	5927639
Nachbarnutzung/en	Grünland, Gräben, Weg	Naturraum	Altländer Randmoorsenke (671.22)
Rechtswert (X)	554879	Gemarkung	Fischbek (705)
Bezirk	Harburg	Ramsargebiet	<input type="checkbox"/> EG-Vogelschutzgeb. <input checked="" type="checkbox"/>
Stadtteil (OT-Nr.)	Neugraben-Fischbek (715)	Nationalpark	<input type="checkbox"/>
Digitaler Grünplan	<input type="checkbox"/> Hafengesamtgebiet		
Ausgleichsflächen	<input checked="" type="checkbox"/> Biosphärenreservat		
NSG / ND / LSG	NSG Moorgürtel [HH-703 / Anteil: 100%]		
FFH-GEBIET			
Wasserschutzgebiet	Süderelbmarsch/Harburger Berge [3 / Anteil: 100%]		

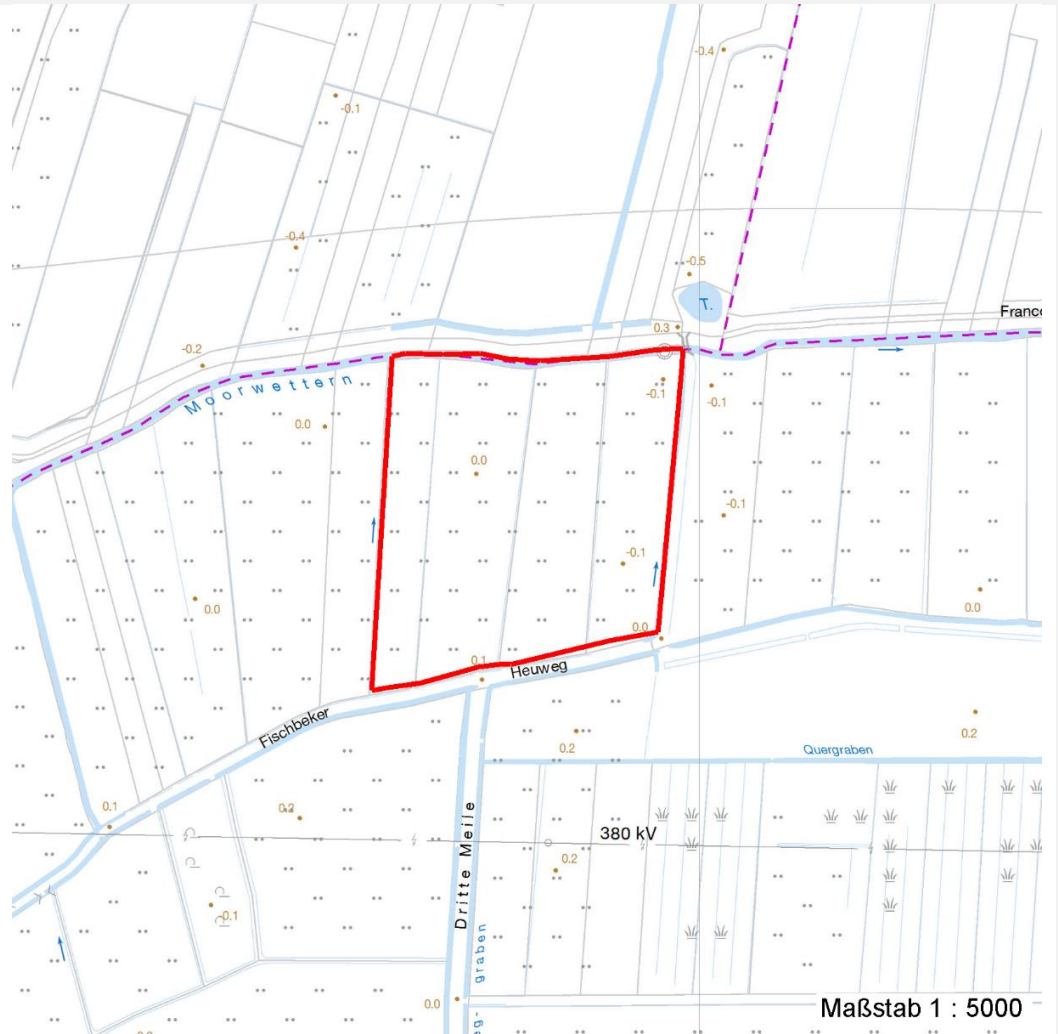
Erhebungsbogen

B

Projekt	Biotopkartierung Hamburg	Interne Nr.	5002
Handlungsbedarf	Nein	DK5 DK5-GK	5426 5428
Bearbeitung	BRA	DK5 - Name	Francoper Moor
Räumliche Abbildung	Fläche	Biotop-Nr. alt	95 116
Anzahl Abschnitte	1	Kartierung	16.09.1999
		Fläche / Länge [m²/m]	40598,5442
		Breite (lineare Abb.) [m]	

Räumliche Lage

Karte



Weitere Erhebungsbögen

Interne Nr.	Interne Nr. Zuordnung	DK5	Biotop-Nr.	Kartierung	Zuordnung	DK5 (GK)	Biotop-Nr. (alt)
5002	5207	5426	191	20.08.2007	N	5428	231
5002	92841	5426	191	21.05.2015	N	5428	231
5002	5024	5426	192	05.10.2007	N	5428	232

Zuordnung: N = nachfolgende Kartierung, K = weitere Kartierungen (zeitlich vorher oder nachher)

Weitere Angaben

Merkmal	Wert
Auswertung	
Gefährdung / Einflüsse	Unternutzt, verarmt, verfilzend
Wertgesichtspunkte	Relativ artenreich, wertvolles Feuchtwiesenpotential; potentielle Bedeutung als Wiesenvogelbrutgebiet
zoologisch bedeutsame Strukturen	Wiese

Erhebungsbogen

B

Projekt	Biotopkartierung Hamburg	Interne Nr.	5002
		DK5 DK5-GK	5426 5428
Handlungsbedarf	Nein	DK5 - Name	Francoper Moor
Bearbeitung	BRA	Biotop-Nr. alt	95 116
Räumliche Abbildung	Fläche	Kartierung	16.09.1999
Anzahl Abschnitte	1	Fläche / Länge [m²/m]	40598,5442
		Breite (lineare Abb.) [m]	

Weitere Angaben

Merkmal	Wert
Bedeutung für Tiergruppe	Wiesenvögel
Maßnahmen	Wiesennutzung intensivieren (2 Schnitte/a), hohe wasserstände halten;

Teilflächenbeschreibung

Teilflächentyp		Teilflächen-Nr.	1
Biotoptyp	Seggen-, binsen- und/oder hochstaudenreiche Nasswiese nährstoffreicher Standorte (2000)	Biotoptyp	GNR
- Zusatz		- gesetzl. Grundl.	
FFH-LRT		FFH-LRT	
Beschreibung	Standort: Torf	Entw.potential LRT	
		Hauptfläche	Ja
		Flächenanteil	100 %
		FFH-Unters.Fläche	Nein
		Saatgutfläche	Nein

Weitere Angaben

Merkmal	Wert
Boden	
Bodentyp	HN - Niedermoor
Feuchte	8 - naß
Stickstoffgehalt	6 - mäßig stickstoffarm bis stickstoffreich
Standort, Relief	
Neigung - Gelände	N0 - nicht geneigt (<2 %)
Ausrichtung	FL - flach, keine Exposition
Belichtung	7 - halbsonnig
Veg. - Soziologie	
BfN Schlüssel	27.0.01 - Phragmitetalia (Röhrichte und Großseggenrieder) 30.0.01.03 - Filipendulion (Mädesüß-Uferfluren)

Zeigerwerte der Pflanzenartenliste (Auswertung)

Standort	Belichtung	halbsonnig	7,4
Boden	Feuchte	naß	8
	Stickstoff (N)	mäßig stickstoffarm bis stickstoffreich	5,9
	Reaktion	schwach sauer	6,2
Vegetation	Mahdverträglichkeit	mäßig schnittverträglich (erster Schnitt nicht vor 1. Juli)	5,1
Zeigerwerte	Futterwert	mäßige Futterqualität	3,5
	Wechselfeuchteanzeiger		9
	Giftpflanzen		1
	Überschw.anzeiger		4

Erhebungsbogen

B

Projekt	Biotopkartierung Hamburg		Interne Nr.	5002	
			DK5 DK5-GK	5426	5428
Handlungsbedarf	Nein		DK5 - Name	Francoper Moor	
Bearbeitung	BRA	Kopie	Nein	Biotop-Nr. alt	95 116
Räumliche Abbildung	Fläche		Kartierung	16.09.1999	
Anzahl Abschnitte	1		Fläche / Länge [m²/m]	40598,5442	
			Breite (lineare Abb.) [m]		

Pflanzenartenliste

Gruppe / Pflanzenart	MS	M	W	Vs	St	PA	Ph	Sz	VS	V	G	cf	§	Rote Liste			
														HH	ND	SH	D
Tracheobionta (Gefäßpflanzen)																	
Achillea ptarmica (Sumpf-Schafgarbe)	7	w		-										V	3		
Agrostis canina (Hunds-Straußgras)	7	w		-										3	3		
Alopecurus pratensis (Wiesen-Fuchsschwanz)	7	w		-													V
Carex acuta (Schlank-Segge)	7	w		-												V	V
Carex nigra (Wiesen-Segge)	7	z		-													V
Carex x elytroides (Bastard-Segge)	7	w		-													V
Cirsium arvense (Acker-Kratzdistel)	7	w		-													
Cirsium palustre (Sumpf-Kratzdistel)	7	w		-													
Deschampsia cespitosa (Rasen-Schmiele)	7	z		-													
Elymus repens (Gewöhnliche Quecke)	7	z		-													
Festuca rubra (Rot-Schwingel)	7	w		-													
Filipendula ulmaria (Mädesüß)	7	w		-													
Galium palustre (Sumpf-Labkraut)	7	w		-													
Glyceria fluitans (Flutender Schwaden)	7	z		-													
Glyceria maxima (Wasser-Schwaden)	7	h		-													
Holcus lanatus (Wolliges Honiggras)	7	h		-													
Hottonia palustris (Wasserfeder)	7	w		-										b	V		V
Juncus effusus (Flatter-Binse)	7	z		-													
Mentha arvensis (Acker-Minze)	7	w		-													
Persicaria amphibia (Wasser-Knöterich)	7	z		-													
Phalaris arundinacea (Rohr-Glanzgras)	7	h		-													
Poa trivialis (Gewöhnliches Rispengras)	7	w		-													
Ranunculus flammula (Brennender Hahnenfuß)	7	w		-													V
Ranunculus repens (Kriechender Hahnenfuß)	7	w		-													
Rumex acetosa (Großer Sauerampfer)	7	z		-													
Rumex obtusifolius (Stumpfbblätteriger Ampfer)	7	w		-													
Stellaria alsine (Bach-Sternmiere)	7	w		-											3		
Stellaria palustris (Sumpf-Sternmiere)	7	w		-										V		3	3
Trifolium pratense (Rot-Klee)	7	w		-													
Urtica dioica (Große Brennnessel)	7	w		-													
Veronica scutellata (Schild-Ehrenpreis)	7	w		-											2		3
Vicia tetrasperma (Viersamige Wicke)	7	w		-													
														Anzahl Rote Liste Arten			
														7 9 3			
														Anzahl Arten			
														32			

MS: Mengensystem; M: Mengenangabe, W: Bewertung der Art (FFH-Monitoring), Vs: Vegetationsschicht, St: Status, PA: Autor Phänologie; Ph: Phänologie, Sz: Soziabilität, VS: Vitalitätssystem; V: Vitalität, G: Geschlecht, cf: unsichere Bestimmung, §: Schutz nach BNatSchG, HH: Rote Liste Hamburg, Nds: Rote Liste Niedersachsen, SH: Rote Liste Schleswig-Holstein, D: Rote Liste Deutschland