

Erhebungsbogen

B

Projekt	Kartierung Heuprojekt 1999	Interne Nr.	5114
		DK5 DK5-GK	5426 5428
Handlungsbedarf	Nein	DK5 - Name	Francoper Moor
Bearbeitung	KAB	Biotop-Nr. alt	92 110
Räumliche Abbildung	Fläche	Kartierung	15.09.1999
Anzahl Abschnitte	1	Fläche / Länge [m²/m]	16846,6047
		Breite (lineare Abb.) [m]	

Gesetzlicher Schutz § 30 (2) 2.5 Binsen- und seggenreiche Nasswiesen **Schutz nur teilweise** Ja

Gesamtbewertung	7	Besonders wertvoll
– Alter	6	Biotop mittleren Alters, 50 bis 100 Jahre
– Belastungsgrad	6	Flächenhaft geringe oder örtlich stärkere oder Vorbelastung mit deutlichem Einfluß
– Ökolog. Funktion	7	Sehr hohe Bedeutung in einem Biotopkomplex, für den lokalen Biotopverbund oder als Puffer
– Seltenheit	8	Sehr seltener Biotoptyp, hohe Anteile seltener oder bedrohter Pflges., gesättigtes Artenspektrum, RL-Arten

Bestandsbeschreibung

Gemäht und beweidete (23.07.99: 2 Pferde+schon gemäht!) Sauerampfer-Hoiggraswiese, überwiegend artenreich mit zahlreichen Zeigerarten der Kohldistelwiesen. Die Gruppen wurden z.Teil frisch ausgehoben (22.05.2000). Ein verfallender Unterstand im Süden deutet auf eine frühere Dauerbeweidung hin.

Vorkommen an Biotoptypen

1	TF	Typ	HF	F.Anteil
2	BTYP	Biotoptyp		- gesetzl. Grundl.
3	Zusatz	Zusatz zum Biotoptypen		
4	LRT	Lebensraumtyp		
1	1		Ja	50 %
2	GFR	Seggen- und binsenarme Feucht- oder Nasswiese nährstoffreicher Standorte (2000)		
1	2			50 %
2	GMM	Wiesen-Fuchsschwanz-Wiesen (2000)		
4	kein LRT	kein Lebensraumtyp nach FFH-Richtlinie		
1	3	Pflanzensoziologische Aufnahme		1 %
2	XXX	Zuordnung eines Biotoptyps fehlt! (2000)		
1	4	Pflanzensoziologische Aufnahme		1 %
2	XXX	Zuordnung eines Biotoptyps fehlt! (2000)		

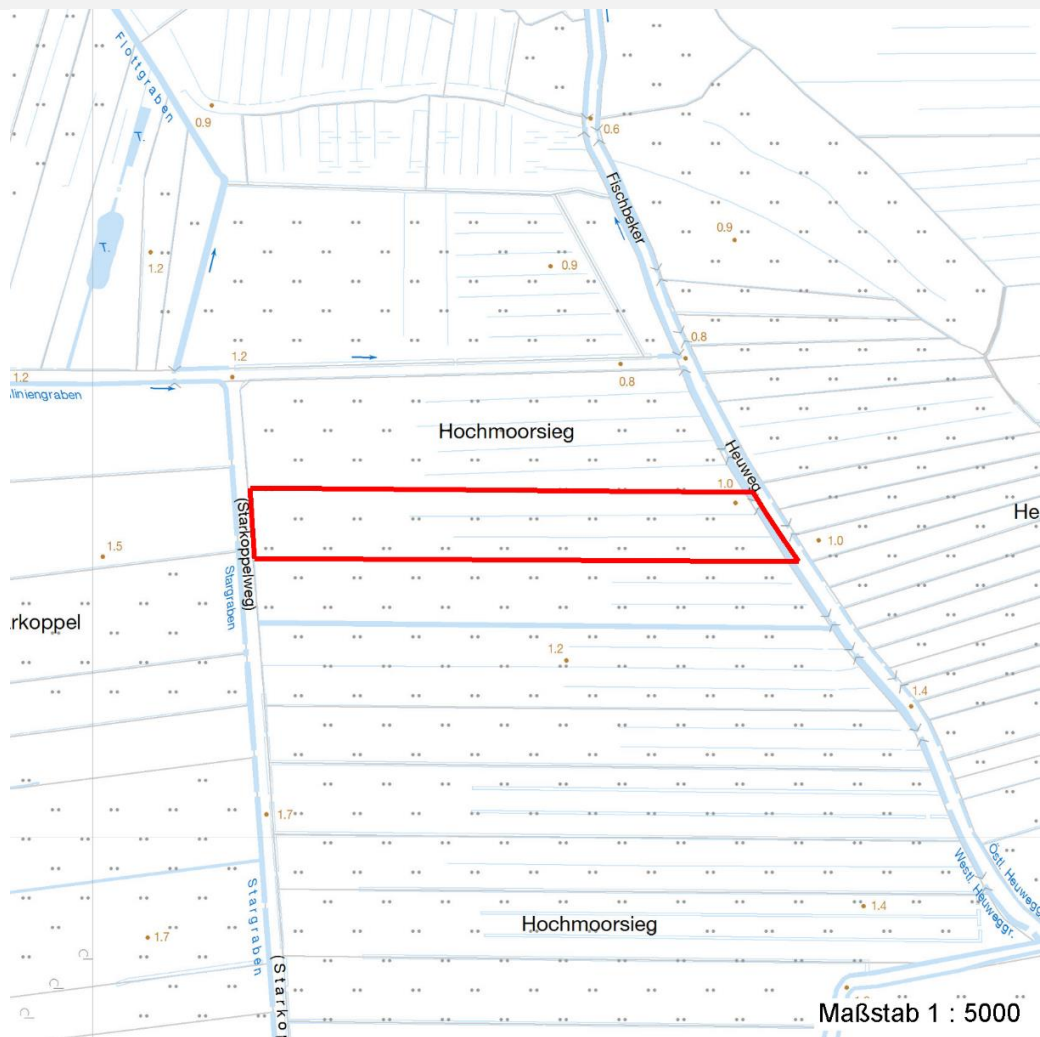
Räumliche Lage

Lagebeschreibung	Hochmoorsieg	Hochwert (Y)	5926211
Nachbarnutzung/en	Grünland, Gräben Wege	Naturraum	Altländer Randmoorsenke (671.22)
Rechtswert (X)	554286	Gemarkung	Fischbek (705)
Bezirk	Harburg	Ramsargebiet	<input type="checkbox"/> EG-Vogelschutzgeb. <input checked="" type="checkbox"/>
Stadtteil (OT-Nr.)	Neugraben-Fischbek (715)	Nationalpark	<input type="checkbox"/>
Digitaler Grünplan	<input type="checkbox"/> Hafengesamtgebiet <input type="checkbox"/>		
Ausgleichsflächen	<input type="checkbox"/> Biosphärenreservat <input type="checkbox"/>		
NSG / ND / LSG	NSG Moorgürtel [HH-703 / Anteil: 100%]		
FFH-GEBIET			
Wasserschutzgebiet	Süderelbmarsch/Harburger Berge [3 / Anteil: 100%]		

Projekt	Kartierung Heuprojekt 1999	Interne Nr.	5114
		DK5 DK5-GK	5426 5428
		DK5 - Name	Francoper Moor
Handlungsbedarf	Nein	Biotop-Nr. alt	92 110
Bearbeitung	KAB	Kartierung	15.09.1999
Räumliche Abbildung	Fläche	Fläche / Länge [m²/m]	16846,6047
Anzahl Abschnitte	1	Breite (lineare Abb.) [m]	

Räumliche Lage

Karte



Weitere Erhebungsbögen

Interne Nr.	Interne Nr. Zuordnung	DK5	Biotop-Nr.	Kartierung	Zuordnung	DK5 (GK)	Biotop-Nr. (alt)
5114	4983	5426	202	24.08.2007	N	5428	242

Zuordnung: N = nachfolgende Kartierung, K = weitere Kartierungen (zeitlich vorher oder nachher)

Weitere Angaben

Merkmal	Wert
Auswertung	
Gefährdung / Einflüsse	Potentiell durch Entwässerung und Nutzungsintensivierung gefährdet
Wertgesichtspunkte	Moorstandort, artenreich, großflächiges Grünlandgebiet
zoologisch bedeutsame Strukturen	Wiese
Bedeutung für Tiergruppe	Wiesenvögel

Erhebungsbogen

B

Projekt	Kartierung Heuprojekt 1999	Interne Nr.	5114
		DK5 DK5-GK	5426 5428
Handlungsbedarf	Nein	DK5 - Name	Francooper Moor
Bearbeitung	KAB	Biotop-Nr. alt	92 110
Räumliche Abbildung	Fläche	Kartierung	15.09.1999
Anzahl Abschnitte	1	Fläche / Länge [m²/m]	16846,6047
		Breite (lineare Abb.) [m]	

Weitere Angaben

Merkmal	Wert
Maßnahmen	Bevorzugt als Wiese nutzen, hohe Wasserstände einstellen und halten, über sukzessive Räumung von Grabenabschnitten offene Gewässer schaffen und erhalten.

Teilflächenbeschreibung

Teilflächentyp		Teilflächen-Nr.	1
Biotoptyp	Seggen- und binsenarme Feucht- oder Nasswiese nährstoffreicher Standorte (2000)	Biotoptyp	GFR
- Zusatz		- gesetzl. Grundl.	
FFH-LRT		FFH-LRT	
Beschreibung		Entw.potential LRT	
Standort: Moorboden		Hauptfläche	Ja
		Flächenanteil	50 %
		FFH-Unters.Fläche	Nein
		Saatgutfläche	Nein

Weitere Angaben

Merkmal	Wert
Boden	
Feuchte	7 - feucht
Stickstoffgehalt	6 - mäßig stickstoffarm bis stickstoffreich
Standort, Relief	
Neigung - Gelände	N0 - nicht geneigt (<2 %)
Ausrichtung	FL - flach, keine Exposition
Belichtung	7 - halbsonnig
Veg. - Soziologie	
BfN Schlüssel	30.0.01.02.0.03 - Angelico-Cirsietum oleracei (Kohldistel-Wiese)

Zeigerwerte der Pflanzenartenliste (Auswertung)

Standort	Belichtung	halbsonnig	6,9
Boden	Feuchte	feucht	6,5
	Stickstoff (N)	mäßig stickstoffarm bis stickstoffreich	5,8
	Reaktion	schwach sauer	5,6
Vegetation	Mahdverträglichkeit	mäßig bis gut schnittverträglich (erster Schnitt nicht vor Mitte Juni)	6,5
Zeigerwerte	Futterwert	mäßige Futterqualität	4,1
	Wechselfeuchteanzeiger		9
	Giftpflanzen		2
	Überschw.anzeiger		3

Pflanzenartenliste

Gruppe / Pflanzenart	MS	M	W	Vs	St	PA	Ph	Sz	VS	V	G	cf	Rote Liste					
													§	HH	ND	SH	D	
Tracheobionta (Gefäßpflanzen)																		

Erhebungsbogen

B

Projekt	Kartierung Heuprojekt 1999	Interne Nr.	5114
		DK5 DK5-GK	5426 5428
Handlungsbedarf	Nein	DK5 - Name	Francoper Moor
Bearbeitung	KAB	Biotop-Nr. alt	92 110
Räumliche Abbildung	Fläche	Kartierung	15.09.1999
Anzahl Abschnitte	1	Fläche / Länge [m²/m]	16846,6047
		Breite (lineare Abb.) [m]	

Pflanzenartenliste

Gruppe / Pflanzenart	MS	M	W	Vs	St	PA	Ph	Sz	VS	V	G	cf	Rote Liste						
													§	HH	ND	SH	D		
Ajuga reptans (Kriechender Günsel)	7	w		-															
Alopecurus pratensis (Wiesen-Fuchsschwanz)	7	z		-															
Anthoxanthum odoratum (Gewöhnliches Ruchgras)	7	h		-															
Bromus hordeaceus (Weiche Treppe)	7	z		-															
Cardamine pratensis (Wiesen-Schaumkraut)	7	z		-														V	
Carex acuta (Schlank-Segge)	7	w		-														V	
Carex disticha (Zweizeilige Segge)	7	w		-												V		V	
Carex hirta (Behaarte Segge)	7	w		-															
Carex leporina (Hasenfuß-Segge)	7	w		-															
Cerastium holosteoides (Gewöhnliches Hornkraut)	7	z		-															
Cirsium arvense (Acker-Kratzdistel)	7	w		-															
Cirsium palustre (Sumpf-Kratzdistel)	7	w		-															
Cynosurus cristatus (Gewöhnliches Kammgras)	7	z		-													V		
Dactylorhiza majalis (Breitblättriges Knabenkraut)	7	w		-										b	2	2	2	2	3
Deschampsia cespitosa (Rasen-Schmiele)	7	z		-															
Equisetum fluviatile (Teich-Schachtelhalm)	7	w		-															
Festuca pratensis (Wiesen-Schwingel)	7	z		-															
Festuca rubra (Rot-Schwingel)	7	z		-															
Filipendula ulmaria (Mädesüß)	7	w		-															
Glyceria fluitans (Flutender Schwaden)	7	z		-															
Glyceria maxima (Wasser-Schwaden)	7	z		-															
Holcus lanatus (Wolliges Honiggras)	7	h		-															
Juncus bufonius (Kröten-Binse)	7	w		-															
Juncus effusus (Flatter-Binse)	7	z		-															
Lathyrus pratensis (Wiesen-Platterbse)	7	z		-															
Lotus pedunculatus (Sumpf-Hornklee)	7	z		-															V
Lychnis flos-cuculi (Kuckucks-Lichtnelke)	7	z		-															3
Myosotis scorpioides (Sumpf-Vergissmeinnicht)	7	w		-															V
Plantago lanceolata (Spitz-Wegerich)	7	z		-															
Poa pratensis (Wiesen-Rispengras)	7	z		-															
Poa trivialis (Gewöhnliches Rispengras)	7	h		-															
Potentilla anserina (Gänse-Fingerkraut)	7	w		-															
Ranunculus acris (Scharfer Hahnenfuß)	7	z		-															
Ranunculus repens (Kriechender Hahnenfuß)	7	h		-															
Rumex acetosa (Großer Sauerampfer)	7	h		-															
Rumex crispus (Krauser Ampfer)	7	z		-															
Taraxacum sect. Ruderalia (Artengruppe Gemeiner Löwenzahn)	7	z		-														D	
Trifolium dubium (Kleiner Klee)	7	w		-															
Trifolium pratense (Rot-Klee)	7	z		-															
Trifolium repens (Weiß-Klee)	7	z		-															
Vicia cracca (Vogel-Wicke)	7	z		-															

Erhebungsbogen

B

Projekt	Kartierung Heuprojekt 1999	Interne Nr.	5114
		DK5 DK5-GK	5426 5428
Handlungsbedarf	Nein	DK5 - Name	Francoper Moor
Bearbeitung	KAB	Biotop-Nr. alt	92 110
Räumliche Abbildung	Fläche	Kartierung	15.09.1999
Anzahl Abschnitte	1	Fläche / Länge [m²/m]	16846,6047
		Breite (lineare Abb.) [m]	

Pflanzenartenliste

Gruppe / Pflanzenart	MS	M	W	Vs	St	PA	Ph	Sz	VS	V	G	cf	§	Rote Liste			
														HH	ND	SH	D
Anzahl Rote Liste Arten														4	1	7	1
Anzahl Arten														41			

MS: Mengensystem; M: Mengenangabe, W: Bewertung der Art (FFH-Monitoring), Vs: Vegetationsschicht, St: Status, PA: Autor Phänologie; Ph: Phänologie, Sz: Soziabilität, VS: Vitalitätssystem; V: Vitalität, G: Geschlecht, cf: unsichere Bestimmung, §: Schutz nach BNatSchG, HH: Rote Liste Hamburg, Nds: Rote Liste Niedersachsen, SH: Rote Liste Schleswig-Holstein, D: Rote Liste Deutschland

Teilflächenbeschreibung

Teilflächentyp		Teilflächen-Nr.	2
Biotoptyp	Wiesen-Fuchsschwanz-Wiesen (2000)	Biotoptyp	GMM
- Zusatz		- gesetzl. Grundl.	
FFH-LRT	kein Lebensraumtyp nach FFH-Richtlinie	FFH-LRT	kein LRT
Beschreibung	Standort: In den Gruppen	Entw.potential LRT	
		Hauptfläche	
		Flächenanteil	50 %
		FFH-Unters.Fläche	Nein
		Saatgutfläche	Nein

Zeigerwerte der Pflanzenartenliste (Auswertung)

Standort	Belichtung	halbsonnig	7,3
Boden	Feuchte	naß	8,4
	Stickstoff (N)	mäßig stickstoffarm	4,6
	Reaktion	schwach sauer	5,6
Vegetation	Mahdverträglichkeit	schnittempfindlich bis mäßig schnittverträglich	4,4
Zeigerwerte	Futterwert	sehr geringwertiges Futter	2,3
	Wechselfeuchteanzeiger		4
	Giftpflanzen		1
	Überschw.anzeiger		4

Pflanzenartenliste

Gruppe / Pflanzenart	MS	M	W	Vs	St	PA	Ph	Sz	VS	V	G	cf	§	Rote Liste			
														HH	ND	SH	D
Tracheobionta (Gefäßpflanzen)																	
Agrostis canina (Hunds-Straußgras)	7	w		-										3		3	
Agrostis stolonifera (Ausläufer-Straußgras)	7	z		-													
Carex acuta (Schlank-Segge)	7	h		-												V	
Cirsium palustre (Sumpf-Kratzdistel)	7	z		-													
Comarum palustre (Sumpf-Blutauge)	7	z		-										V		3	
Equisetum fluviatile (Teich-Schachtelhalm)	7	z		-													
Galium palustre (Sumpf-Labkraut)	7	z		-													
Glyceria fluitans (Flutender Schwaden)	7	z		-													
Glyceria maxima (Wasser-Schwaden)	7	z		-													
Lychnis flos-cuculi (Kuckucks-Lichtnelke)	7	h		-												3	
Lythrum salicaria (Blut-Weiderich)	7	z		-													
Potentilla anserina (Gänse-Fingerkraut)	7	w		-													

Erhebungsbogen

B

Projekt	Kartierung Heuprojekt 1999	Interne Nr.	5114
		DK5 DK5-GK	5426 5428
Handlungsbedarf	Nein	DK5 - Name	Francoper Moor
Bearbeitung	KAB	Biotop-Nr. alt	92 110
Räumliche Abbildung	Fläche	Kartierung	15.09.1999
Anzahl Abschnitte	1	Fläche / Länge [m²/m]	16846,6047
		Breite (lineare Abb.) [m]	

Pflanzenartenliste

Gruppe / Pflanzenart	MS	M	W	Vs	St	PA	Ph	Sz	VS	V	G	cf	§	Rote Liste			
														HH	ND	SH	D
Anzahl Rote Liste Arten														2		4	
Anzahl Arten																12	

MS: Mengensystem; M: Mengenangabe, W: Bewertung der Art (FFH-Monitoring), Vs: Vegetationsschicht, St: Status, PA: Autor Phänologie; Ph: Phänologie, Sz: Soziabilität, VS: Vitalitätssystem; V: Vitalität, G: Geschlecht, cf: unsichere Bestimmung, §: Schutz nach BNatSchG, HH: Rote Liste Hamburg, Nds: Rote Liste Niedersachsen, SH: Rote Liste Schleswig-Holstein, D: Rote Liste Deutschland

Teilflächenbeschreibung

Teilflächentyp	Pflanzensoziologische Aufnahme	Teilflächen-Nr.	3
Biotoptyp	Zuordnung eines Biotoptyps fehlt! (2000)	Biotoptyp	XXX
- Zusatz		- gesetzl. Grundl.	
FFH-LRT		FFH-LRT	
Beschreibung		Entw.potential LRT	
		Hauptfläche	
		Flächenanteil	1 %
		FFH-Unters.Fläche	Nein
		Saatgutfläche	Nein

Weitere Angaben

Merkmal	Wert
Veg. - Deckg./Ant.	
Gesamt	100 %
Veg. - Höhe	
Gesamt, durchschn.	60.00 m
Größe	
Breite	5.00 m

Zeigerwerte der Pflanzenartenliste (Auswertung)

Standort	Belichtung	halbsonnig	6,7
Boden	Feuchte	feucht	6,6
	Stickstoff (N)	mäßig bis stickstoffarm	4,4
	Reaktion	mäßig sauer	5,4
Vegetation	Mahdverträglichkeit	gut schnittverträglich	6,7
Zeigerwerte	Futterwert	mäßige Futterqualität	3,6
	Wechselfeuchteanzeiger		3
	Giftpflanzen		1
	Überschw.anzeiger		0

Pflanzenartenliste

Gruppe / Pflanzenart	MS	M	W	Vs	St	PA	Ph	Sz	VS	V	G	cf	§	Rote Liste			
														HH	ND	SH	D
Tracheobionta (Gefäßpflanzen)																	
Ajuga reptans (Kriechender Günsel)	1	+		-													
Alopecurus pratensis (Wiesen-Fuchsschwanz)	1	+		-													

Erhebungsbogen

B

Projekt	Kartierung Heuprojekt 1999	Interne Nr.	5114
		DK5 DK5-GK	5426 5428
Handlungsbedarf	Nein	DK5 - Name	Francoper Moor
Bearbeitung	KAB	Biotop-Nr. alt	92 110
Räumliche Abbildung	Fläche	Kartierung	15.09.1999
Anzahl Abschnitte	1	Fläche / Länge [m²/m]	16846,6047
		Breite (lineare Abb.) [m]	

Pflanzenartenliste

Gruppe / Pflanzenart	MS	M	W	Vs	St	PA	Ph	Sz	VS	V	G	cf	§	Rote Liste				
														HH	ND	SH	D	
Anthoxanthum odoratum (Gewöhnliches Ruchgras)	1	2b		-														
Cardamine pratensis (Wiesen-Schaumkraut)	1	+		-														V
Cerastium holosteoides (Gewöhnliches Hornkraut)	1	+		-														
Deschampsia cespitosa (Rasen-Schmiele)	1	2b		-														
Festuca rubra (Rot-Schwingel)	1	2a		-														
Lychnis flos-cuculi (Kuckucks-Lichtnelke)	1	+		-														3
Plantago lanceolata (Spitz-Wegerich)	1	1		-														
Poa trivialis (Gewöhnliches Rispengras)	1	1		-														
Ranunculus repens (Kriechender Hahnenfuß)	1	2m		-														
Rumex acetosa (Großer Sauerampfer)	1	2a		-														
Trifolium repens (Weiß-Klee)	1	+		-														
Anzahl Rote Liste Arten													2					
Anzahl Arten													13					

MS: Mengensystem; M: Mengenangabe, W: Bewertung der Art (FFH-Monitoring), Vs: Vegetationsschicht, St: Status, PA: Autor Phänologie; Ph: Phänologie, Sz: Soziabilität, VS: Vitalitätssystem; V: Vitalität, G: Geschlecht, cf: unsichere Bestimmung, §: Schutz nach BNatSchG, HH: Rote Liste Hamburg, Nds: Rote Liste Niedersachsen, SH: Rote Liste Schleswig-Holstein, D: Rote Liste Deutschland

Teilflächenbeschreibung

Teilflächentyp	Pflanzensoziologische Aufnahme	Teilflächen-Nr.	4
Biototyp	Zuordnung eines Biototyps fehlt! (2000)	Biototyp	XXX
- Zusatz		- gesetzl. Grundl.	
FFH-LRT		FFH-LRT	
Beschreibung		Entw.potential LRT	
Standort: 04.06.2000		Hauptfläche	
		Flächenanteil	1 %
		FFH-Unters.Fläche	Nein
		Saatgutfläche	Nein

Weitere Angaben

Merkmal	Wert
Veg. - Deckg./Ant.	
Gesamt	100 %
Veg. - Höhe	
Gesamt, durchschn.	60.00 m
Größe	
Breite	5.00 m

Projekt	Kartierung Heuprojekt 1999	Interne Nr.	5114
		DK5 DK5-GK	5426 5428
Handlungsbedarf	Nein	DK5 - Name	Francoper Moor
Bearbeitung	KAB	Biotop-Nr. alt	92 110
Räumliche Abbildung	Fläche	Kartierung	15.09.1999
Anzahl Abschnitte	1	Fläche / Länge [m²/m]	16846,6047
		Breite (lineare Abb.) [m]	

Zeigerwerte der Pflanzenartenliste (Auswertung)

Standort	Belichtung	halbsonnig	7,2
Boden	Feuchte	mäßig feucht und wechselfeucht	6,2
	Stickstoff (N)	mäßig stickstoffarm bis stickstoffreich	5,6
	Reaktion	schwach sauer	5,5
Vegetation	Mahdverträglichkeit	mäßig bis gut schnittverträglich (erster Schnitt nicht vor Mitte Juni)	6,4
Zeigerwerte	Futterwert	ausreichende Futterqualität	4,6
	Wechselfeuchteanzeiger		6
	Giftpflanzen		2
	Überschw.anzeiger		0

Pflanzenartenliste

Gruppe / Pflanzenart	MS	M	W	Vs	St	PA	Ph	Sz	VS	V	G	cf	§	Rote Liste				
														HH	ND	SH	D	
Tracheobionta (Gefäßpflanzen)																		
Ajuga reptans (Kriechender Günsel)	1	+		-														
Anthoxanthum odoratum (Gewöhnliches Ruchgras)	1	2b		-														
Cardamine pratensis (Wiesen-Schaumkraut)	1	+		-											V			
Cerastium holosteoides (Gewöhnliches Hornkraut)	1	+		-														
Cirsium palustre (Sumpf-Kratzdistel)	1	r		-														
Cynosurus cristatus (Gewöhnliches Kammgras)	1	2a		-											V			
Dactylorhiza majalis (Breitblättriges Knabenkraut)	1	r		-									b	2	2	2	3	
Deschampsia cespitosa (Rasen-Schmiele)	1	+		-														
Equisetum fluviatile (Teich-Schachtelhalm)	1	r		-														
Festuca pratensis (Wiesen-Schwingel)	1	2a		-														
Glyceria maxima (Wasser-Schwaden)	1	1		-														
Holcus lanatus (Wolliges Honiggras)	1	2m		-														
Juncus effusus (Flutter-Binse)	1	+		-														
Lathyrus pratensis (Wiesen-Platterbse)	1	2m		-														
Lotus pedunculatus (Sumpf-Hornklee)	1	+		-												V		
Lychnis flos-cuculi (Kuckucks-Lichtnelke)	1	+		-												3		
Myosotis scorpioides (Sumpf-Vergissmeinnicht)	1	r		-												V		
Plantago lanceolata (Spitz-Wegerich)	1	2m		-														
Poa pratensis (Wiesen-Rispengras)	1	+		-														
Poa trivialis (Gewöhnliches Rispengras)	1	2m		-														
Potentilla anserina (Gänse-Fingerkraut)	1	+		-														
Ranunculus repens (Kriechender Hahnenfuß)	1	+		-														
Rumex acetosa (Großer Sauerampfer)	1	2m		-														
Rumex crispus (Krauser Ampfer)	1	+		-														
Taraxacum sect. Ruderalia (Artengruppe Gemeiner Löwenzahn)	1	+		-												D		
Trifolium pratense (Rot-Klee)	1	1		-														
														Anzahl Rote Liste Arten	3	1	5	1
														Anzahl Arten	26			

MS: Mengensystem; M: Mengenangabe, W: Bewertung der Art (FFH-Monitoring), Vs: Vegetationsschicht, St: Status, PA: Autor Phänologie; Ph: Phänologie, Sz: Soziabilität, VS: Vitalitätssystem; V: Vitalität, G: Geschlecht, cf: unsichere Bestimmung, §: Schutz nach BNatSchG, HH: Rote Liste Hamburg, Nds: Rote Liste Niedersachsen, SH: Rote Liste Schleswig-Holstein, D: Rote Liste Deutschland

Erhebungsbogen

B

Projekt	Kartierung Heuprojekt 1999	Interne Nr.	5114
Handlungsbedarf	Nein	DK5 DK5-GK	5426 5428
Bearbeitung	KAB	DK5 - Name	Francoper Moor
Räumliche Abbildung	Fläche	Biotop-Nr. alt	92 110
Anzahl Abschnitte	1	Kartierung	15.09.1999
		Fläche / Länge [m²/m]	16846,6047
		Breite (lineare Abb.) [m]	