

Erhebungsbogen

B

Projekt	Kartierung Heuprojekt 1999	Interne Nr.	5043
		DK5 DK5-GK	5426 5428
Handlungsbedarf	Nein	DK5 - Name	Francoper Moor
Bearbeitung	KAB	Biotop-Nr. alt	91 109
Räumliche Abbildung	Fläche	Kartierung	18.06.1999
Anzahl Abschnitte	1	Fläche / Länge [m²/m]	25102,1446
		Breite (lineare Abb.) [m]	

Gesetzlicher Schutz	§ 30 (2) 2.5 Binsen- und seggenreiche Nasswiesen	Schutz nur teilweise	Nein
----------------------------	--	-----------------------------	------

Gesamtbewertung	7	Besonders wertvoll
– Alter	8	Biotop hohen Alters, 200 bis 500 Jahre
– Belastungsgrad	7	Flächenhaft geringe oder Vorbelastung mit schwachem Einfluß
– Ökolog. Funktion	8	Wertbestimmender Bestandteil eines wertvollen Biotopkomplexes oder für den regionalen Biotopverbund.
– Seltenheit	8	Sehr seltener Biotoptyp, hohe Anteile seltener oder bedrohter Pflges., gesättigtes Artenspektrum, RL-Arten

Bestandsbeschreibung

Leicht zertretenes, von Pferden und Rindern beweidetes auch gemähtes Feuchtgrünland mit flachem, teils zugetretenem Grabensystem, über Moorboden mit hohen Anteilen von Weideunkräutern (Kriechender Hahnenfuß). V. a. der Nord-Süd verlaufende Gräben und der südliche Grenzgräben weisen Reste eines Erlensaumes auf, der in der Vergangenheit vermutlich durch die Beweidung reduziert wurde.

Vorkommen an Biotoptypen

1	TF	Typ	HF	F.Anteil
2	BTYP	Biotoptyp		- gesetzl. Grundl.
3	Zusatz	Zusatz zum Biotoptypen		
4	LRT	Lebensraumtyp		
1	1		Ja	0 %
2	GFR	Seggen- und binsenarme Feucht- oder Nasswiese nährstoffreicher Standorte (2000)		
1	2			0 %
2	GMM	Wiesen-Fuchsschwanz-Wiesen (2000)		
4	kein LRT	kein Lebensraumtyp nach FFH-Richtlinie		
1	3			4 %
2	XXX	Zuordnung eines Biotoptyps fehlt! (2000)		
1	4			1 %
2	XXX	Zuordnung eines Biotoptyps fehlt! (2000)		

Räumliche Lage

Lagebeschreibung	Hochmoorsieg	Hochwert (Y)	5926274
Nachbarnutzung/en	Grünland, Wege, Gräben	Naturraum	Altländer Randmoorsenke (671.22)
Rechtswert (X)	554269	Gemarkung	Fischbek (705)
Bezirk	Harburg	Ramsargebiet	<input type="checkbox"/> EG-Vogelschutzgeb. <input type="checkbox"/>
Stadtteil (OT-Nr.)	Neugraben-Fischbek (715)	Nationalpark	<input type="checkbox"/>
Digitaler Grünplan	<input type="checkbox"/> Hafengesamtgebiet <input type="checkbox"/>		
Ausgleichsflächen	<input type="checkbox"/> Biosphärenreservat <input type="checkbox"/>		
NSG / ND / LSG	NSG Moorgürtel [HH-703 / Anteil: 100%]		
FFH-GEBIET			
Wasserschutzgebiet	Süderelbmarsch/Harburger Berge [3 / Anteil: 100%]		

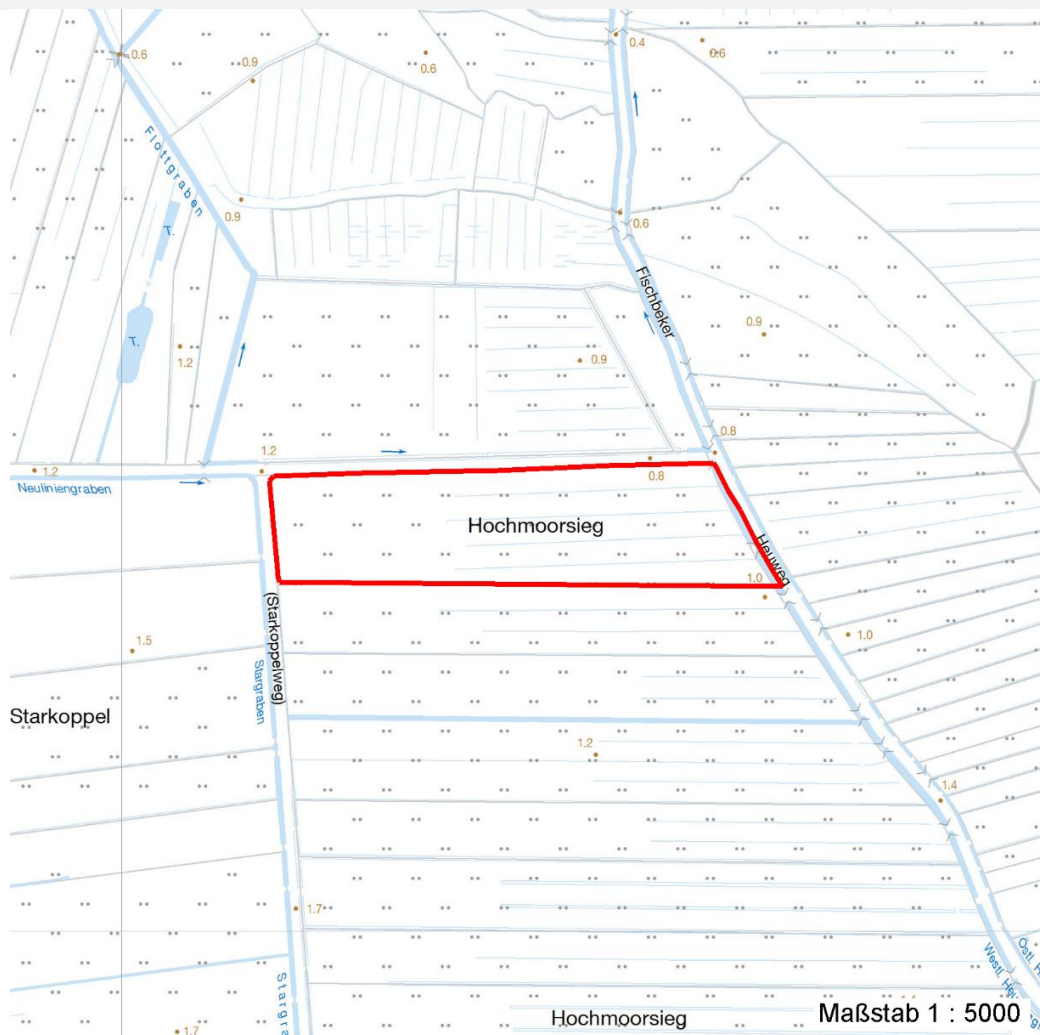
Erhebungsbogen

B

Projekt	Kartierung Heuprojekt 1999	Interne Nr.	5043
		DK5 DK5-GK	5426 5428
Handlungsbedarf	Nein	DK5 - Name	Francooper Moor
Bearbeitung	KAB	Biotop-Nr. alt	91 109
Räumliche Abbildung	Fläche	Kartierung	18.06.1999
Anzahl Abschnitte	1	Fläche / Länge [m²/m]	25102,1446
		Breite (lineare Abb.) [m]	

Räumliche Lage

Karte



Weitere Erhebungsbögen

Interne Nr.	Interne Nr. Zuordnung	DK5	Biotop-Nr.	Kartierung	Zuordnung	DK5 (GK)	Biotop-Nr. (alt)
5043	5047	5426	91	24.08.2007	K	5428	109

Zuordnung: N = nachfolgende Kartierung, K = weitere Kartierungen (zeitlich vorher oder nachher)

Weitere Angaben

Merkmal	Wert
Auswertung	
Gefährdung / Einflüsse	Entwässerung, Verlandung der Gräben
Wertgesichtspunkte	Artenreich, Vorkommen gefährdeter Arten; Teil eines großflächigen Grünlandgebietes mit Eignung als Wiesenvogelhabitat
zoologisch bedeutsame Strukturen	Kleingewässer Wiesengebiet
Bedeutung für Tiergruppe	Wiesenvögel

Erhebungsbogen

B

Projekt	Kartierung Heuprojekt 1999	Interne Nr.	5043
		DK5 DK5-GK	5426 5428
Handlungsbedarf	Nein	DK5 - Name	Francoper Moor
Bearbeitung	KAB	Biotop-Nr. alt	91 109
Räumliche Abbildung	Fläche	Kartierung	18.06.1999
Anzahl Abschnitte	1	Fläche / Länge [m²/m]	25102,1446
		Breite (lineare Abb.) [m]	

Weitere Angaben

Merkmal	Wert
Maßnahmen	Erhalt, extensive Nutzung fortsetzen (Mähwiesennutzung bevorzugt) Hohe Wasserstände im Gebiet halten; Gräben abschnittsweise und schonend räumen.

Teilflächenbeschreibung

Teilflächentyp		Teilflächen-Nr.	1
Biototyp	Seggen- und binsenarme Feucht- oder Nasswiese nährstoffreicher Standorte (2000)	Biototyp	GFR
- Zusatz		- gesetzl. Grundl.	
FFH-LRT		FFH-LRT	
Beschreibung	Standort: Moorboden	Entw.potential LRT	
		Hauptfläche	Ja
		Flächenanteil	0 %
		FFH-Unters.Fläche	Nein
		Saatgutfläche	Nein

Weitere Angaben

Merkmal	Wert
Boden	
Bodentyp	HN - Niedermoor
Feuchte	7 - feucht
Stickstoffgehalt	6 - mäßig stickstoffarm bis stickstoffreich
Standort, Relief	
Neigung - Gelände	N0 - nicht geneigt (<2 %)
Ausrichtung	FL - flach, keine Exposition
Belichtung	7 - halbsonnig
Luft	keine Besonderheiten
Veg. - Soziologie	
BfN Schlüssel	30.0.01.02.0.03 - Angelico-Cirsietum oleracei (Kohldistel-Wiese)

Zeigerwerte der Pflanzenartenliste (Auswertung)

Standort	Belichtung	halbsonnig	6,8
Boden	Feuchte	feucht	6,6
	Stickstoff (N)	mäßig stickstoffarm	5,4
	Reaktion	schwach sauer	5,6
Vegetation	Mahdverträglichkeit	mäßig bis gut schnittverträglich (erster Schnitt nicht vor Mitte Juni)	6,4
Zeigerwerte	Futterwert	mäßige Futterqualität	4,1
	Wechselfeuchteanzeiger		9
	Giftpflanzen		3
	Überschw.anzeiger		3

Erhebungsbogen

B

Projekt	Kartierung Heuprojekt 1999		Interne Nr.	5043
Handlungsbedarf	Nein		DK5 DK5-GK	5426 5428
Bearbeitung	KAB	Kopie	DK5 - Name	Francoper Moor
Räumliche Abbildung	Fläche	Nein	Biotop-Nr. alt	91 109
Anzahl Abschnitte	1		Kartierung	18.06.1999
			Fläche / Länge [m²/m]	25102,1446
			Breite (lineare Abb.) [m]	

Pflanzenartenliste

Gruppe / Pflanzenart	MS	M	W	Vs	St	PA	Ph	Sz	VS	V	G	cf	Rote Liste						
													§	HH	ND	SH	D		
Tracheobionta (Gefäßpflanzen)																			
Achillea millefolium (Gewöhnliche Schafgarbe)	7	w		-															
Achillea ptarmica (Sumpf-Schafgarbe)	7	w		-												V			3
Ajuga reptans (Kriechender Günsel)	7	z		-															
Alopecurus geniculatus (Knick-Fuchsschwanz)	7	w		-															
Alopecurus pratensis (Wiesen-Fuchsschwanz)	7	h		-															
Anthoxanthum odoratum (Gewöhnliches Ruchgras)	7	h		-															
Anthriscus sylvestris (Wiesen-Kerbel)	7	w		-															
Bromus hordeaceus (Weiche Trefe)	7	z		-															
Cardamine pratensis (Wiesen-Schaumkraut)	7	z		-															V
Carex acuta (Schlank-Segge)	7	z		-															V
Carex hirta (Behaarte Segge)	7	z		-															
Carex leporina (Hasenfuß-Segge)	7	w		-															
Cerastium holosteoides (Gewöhnliches Hornkraut)	7	z		-															
Cirsium palustre (Sumpf-Kratzdistel)	7	z		-															
Crepis paludosa (Sumpf-Pippau)	7	w		-															3
Deschampsia cespitosa (Rasen-Schmiele)	7	h		-															
Festuca pratensis (Wiesen-Schwingel)	7	z		-															
Festuca rubra (Rot-Schwingel)	7	h		-															
Filipendula ulmaria (Mädesüß)	7	z		-															
Glyceria fluitans (Flutender Schwaden)	7	z		-															
Glyceria maxima (Wasser-Schwaden)	7	z		-															
Holcus lanatus (Wolliges Honiggras)	7	h		-															
Holcus mollis (Weiches Honiggras)	7	w		-															
Hydrocotyle vulgaris (Wassernabel)	7	w		-														2	V
Juncus effusus (Flatter-Binse)	7	z		-															
Lathyrus pratensis (Wiesen-Platterbse)	7	z		-															
Lotus pedunculatus (Sumpf-Hornklee)	7	z		-															V
Lychnis flos-cuculi (Kuckucks-Lichtnelke)	7	z		-															3
Plantago lanceolata (Spitz-Wegerich)	7	z		-															
Poa pratensis (Wiesen-Rispengras)	7	z		-															
Poa trivialis (Gewöhnliches Rispengras)	7	h		-															
Potentilla anserina (Gänse-Fingerkraut)	7	w		-															
Ranunculus acris (Scharfer Hahnenfuß)	7	z		-															
Ranunculus repens (Kriechender Hahnenfuß)	7	h		-															
Rumex acetosa (Großer Sauerampfer)	7	h		-															
Rumex obtusifolius (Stumpfbllättriger Ampfer)	7	w		-															
Senecio aquaticus agg. (Artengruppe Wasser-Greiskraut)	7	z		-															2 V
Trifolium pratense (Rot-Klee)	7	z		-															
Trifolium repens (Weiß-Klee)	7	z		-															
Veronica arvensis (Feld-Ehrenpreis)	7	w		-															
Vicia cracca (Vogel-Wicke)	7	z		-															

Erhebungsbogen

B

Projekt	Kartierung Heuprojekt 1999	Interne Nr.	5043
		DK5 DK5-GK	5426 5428
Handlungsbedarf	Nein	DK5 - Name	Francoper Moor
Bearbeitung	KAB	Biotop-Nr. alt	91 109
Räumliche Abbildung	Fläche	Kartierung	18.06.1999
Anzahl Abschnitte	1	Fläche / Länge [m²/m]	25102,1446
		Breite (lineare Abb.) [m]	

Pflanzenartenliste

Gruppe / Pflanzenart	MS	M	W	Vs	St	PA	Ph	Sz	VS	V	G	cf	§	Rote Liste			
														HH	ND	SH	D
Anzahl Rote Liste Arten														3	7	1	
Anzahl Arten														41			

MS: Mengensystem; M: Mengenangabe, W: Bewertung der Art (FFH-Monitoring), Vs: Vegetationsschicht, St: Status, PA: Autor Phänologie; Ph: Phänologie, Sz: Soziabilität, VS: Vitalitätssystem; V: Vitalität, G: Geschlecht, cf: unsichere Bestimmung, §: Schutz nach BNatSchG, HH: Rote Liste Hamburg, Nds: Rote Liste Niedersachsen, SH: Rote Liste Schleswig-Holstein, D: Rote Liste Deutschland

Teilflächenbeschreibung

Teilflächentyp		Teilflächen-Nr.	2
Biotoptyp	Wiesen-Fuchsschwanz-Wiesen (2000)	Biotoptyp	GMM
- Zusatz		- gesetzl. Grundl.	
FFH-LRT	kein Lebensraumtyp nach FFH-Richtlinie	FFH-LRT	kein LRT
Beschreibung	Standort: Graben am Weg (Nordseite)	Entw.potential LRT	
		Hauptfläche	
		Flächenanteil	0 %
		FFH-Unters.Fläche	Nein
		Saatgutfläche	Nein

Zeigerwerte der Pflanzenartenliste (Auswertung)

Standort	Belichtung	halbsonnig	6,8
Boden	Feuchte	sehr naß	8,9
	Stickstoff (N)	mäßig bis stickstoffarm	4,3
	Reaktion	schwach sauer	5,6
Vegetation	Mahdverträglichkeit	schnittempfindlich (nur Herbstschnitt vertragend)	3,1
Zeigerwerte	Futterwert	fast wertloses Futter	0,8
	Wechselfeuchteanzeiger		6
	Giftpflanzen		3
	Überschw.anzeiger		3

Pflanzenartenliste

Gruppe / Pflanzenart	MS	M	W	Vs	St	PA	Ph	Sz	VS	V	G	cf	§	Rote Liste			
														HH	ND	SH	D
Tracheobionta (Gefäßpflanzen)																	
Calamagrostis canescens (Sumpf-Reitgras)	7	h		-													
Carex rostrata (Schnabel-Segge)	7	z		-										3	V		
Equisetum fluviatile (Teich-Schachtelhalm)	7	z		-													
Galium palustre (Sumpf-Labkraut)	7	z		-													
Hottonia palustris (Wasserfeder)	7	z		-									b	V	V	V	
Lychnis flos-cuculi (Kuckucks-Lichtnelke)	7	z		-											3		
Lycopus europaeus (Gewöhnlicher Wolfstrapp)	7	w		-													
Lythrum salicaria (Blut-Weiderich)	7	w		-													
Rhinanthus serotinus (Großer Klappertopf)	7	z		-										1	3	3	
Salix aurita (Ohr-Weide)	7	w		-													
Salix cinerea (Grau-Weide)	7	w		-													
Senecio aquaticus (Wasser-Greiskraut)	7	w		-										2	3	2	V

Erhebungsbogen

B

Projekt	Kartierung Heuprojekt 1999	Interne Nr.	5043
		DK5 DK5-GK	5426 5428
Handlungsbedarf	Nein	DK5 - Name	Francoper Moor
Bearbeitung	KAB	Biotop-Nr. alt	91 109
Räumliche Abbildung	Fläche	Kartierung	18.06.1999
Anzahl Abschnitte	1	Fläche / Länge [m²/m]	25102,1446
		Breite (lineare Abb.) [m]	

Pflanzenartenliste

Gruppe / Pflanzenart	MS	M	W	Vs	St	PA	Ph	Sz	VS	V	G	cf	§	Rote Liste				
														HH	ND	SH	D	
Valeriana officinalis agg. (Artengruppe Echter Baldrian)	7	w		-														
Anzahl Rote Liste Arten														4	1	5	3	
Anzahl Arten														13				

MS: Mengensystem; M: Mengenangabe, W: Bewertung der Art (FFH-Monitoring), Vs: Vegetationsschicht, St: Status, PA: Autor Phänologie; Ph: Phänologie, Sz: Soziabilität, VS: Vitalitätssystem; V: Vitalität, G: Geschlecht, cf: unsichere Bestimmung, §: Schutz nach BNatSchG, HH: Rote Liste Hamburg, Nds: Rote Liste Niedersachsen, SH: Rote Liste Schleswig-Holstein, D: Rote Liste Deutschland

Teilflächenbeschreibung

Teilflächentyp		Teilflächen-Nr.	3
Biotoptyp	Zuordnung eines Biotoptyps fehlt! (2000)	Biotoptyp	XXX
- Zusatz		- gesetzl. Grundl.	
FFH-LRT		FFH-LRT	
Beschreibung	Standort: In den Gruppen (frisch ausgehoben)	Entw.potential LRT	
		Hauptfläche	
		Flächenanteil	4 %
		FFH-Unters.Fläche	Nein
		Saatgutfläche	Nein

Zeigerwerte der Pflanzenartenliste (Auswertung)

Standort	Belichtung	halbsonnig	7,3
Boden	Feuchte	naß	8,3
	Stickstoff (N)	mäßig stickstoffarm	4,6
	Reaktion	schwach sauer	5,5
Vegetation	Mahdverträglichkeit	schnittempfindlich bis mäßig schnittverträglich	4,4
Zeigerwerte	Futterwert	sehr geringwertiges Futter	2,3
	Wechselfeuchteanzeiger		4
	Giftpflanzen		2
	Überschw.anzeiger		4

Pflanzenartenliste

Gruppe / Pflanzenart	MS	M	W	Vs	St	PA	Ph	Sz	VS	V	G	cf	§	Rote Liste			
														HH	ND	SH	D
Tracheobionta (Gefäßpflanzen)																	
Agrostis canina (Hunds-Straußgras)	7	w		-										3		3	
Agrostis stolonifera (Ausläufer-Straußgras)	7	z		-													
Carex acuta (Schlank-Segge)	7	h		-												V	
Cirsium palustre (Sumpf-Kratzdistel)	7	z		-													
Comarum palustre (Sumpf-Blutauge)	7	z		-										V		3	
Equisetum fluviatile (Teich-Schachtelhalm)	7	z		-													
Galium palustre (Sumpf-Labkraut)	7	z		-													
Glyceria fluitans (Flutender Schwaden)	7	z		-													
Glyceria maxima (Wasser-Schwaden)	7	z		-													
Lychnis flos-cuculi (Kuckucks-Lichtnelke)	7	h		-												3	

Erhebungsbogen

B

Projekt	Kartierung Heuprojekt 1999	Interne Nr.	5043
		DK5 DK5-GK	5426 5428
Handlungsbedarf	Nein	DK5 - Name	Francoper Moor
Bearbeitung	KAB	Biotop-Nr. alt	91 109
Räumliche Abbildung	Fläche	Kartierung	18.06.1999
Anzahl Abschnitte	1	Fläche / Länge [m²/m]	25102,1446
		Breite (lineare Abb.) [m]	

Gruppe / Pflanzenart	MS	M	W	Vs	St	PA	Ph	Sz	VS	V	G	cf	§	Rote Liste				
														HH	ND	SH	D	
Lythrum salicaria (Blut-Weiderich)	7	z		-														
Potentilla anserina (Gänse-Fingerkraut)	7	w		-														
Senecio aquaticus agg. (Artengruppe Wasser-Greiskraut)	7	w		-													2	V
Anzahl Rote Liste Arten														2	5	1		
Anzahl Arten														13				

MS: Mengensystem; M: Mengenangabe, W: Bewertung der Art (FFH-Monitoring), Vs: Vegetationsschicht, St: Status, PA: Autor Phänologie; Ph: Phänologie, Sz: Soziabilität, VS: Vitalitätssystem; V: Vitalität, G: Geschlecht, cf: unsichere Bestimmung, §: Schutz nach BNatSchG, HH: Rote Liste Hamburg, Nds: Rote Liste Niedersachsen, SH: Rote Liste Schleswig-Holstein, D: Rote Liste Deutschland

Teilflächenbeschreibung	
Teilflächentyp	
Biototyp	Zuordnung eines Biototyps fehlt! (2000)
- Zusatz	
FFH-LRT	
Beschreibung	Standort: Graben am weg (Ostseite)
Teilflächen-Nr.	4
Biototyp	XXX
- gesetzl. Grundl.	
FFH-LRT	
Entw.potential LRT	
Hauptfläche	
Flächenanteil	1 %
FFH-Unters.Fläche	Nein
Saatgutfläche	Nein

Zeigerwerte der Pflanzenartenliste (Auswertung)			
Standort	Belichtung	sonnig	7,7
Boden	Feuchte	zeitweise wasserüberstaut	9,9
	Stickstoff (N)	mäßig stickstoffarm	5,4
	Reaktion	neutral	7
Vegetation	Mahdverträglichkeit		
Zeigerwerte	Futterwert	fast wertloses Futter	1
	Wechselfeuchteanzeiger		0
	Giftpflanzen		0
	Überschw.anzeiger		1

Gruppe / Pflanzenart	MS	M	W	Vs	St	PA	Ph	Sz	VS	V	G	cf	§	Rote Liste				
														HH	ND	SH	D	
Tracheobionta (Gefäßpflanzen)																		
Callitriche palustris agg. (Artengruppe Sumpfwasserstern)	7	z		-													3	
Nasturtium officinale (Echte Brunnenkresse)	7	w		-														
Veronica anagallis-aquatica (Wasser-Ehrenpreis)	7	w		-													2	

Erhebungsbogen

B

Projekt	Kartierung Heuprojekt 1999	Interne Nr.	5043
		DK5 DK5-GK	5426 5428
Handlungsbedarf	Nein	DK5 - Name	Francoper Moor
Bearbeitung	KAB	Biotop-Nr. alt	91 109
Räumliche Abbildung	Fläche	Kartierung	18.06.1999
Anzahl Abschnitte	1	Fläche / Länge [m²/m]	25102,1446
		Breite (lineare Abb.) [m]	

Pflanzenartenliste

Gruppe / Pflanzenart	MS	M	W	Vs	St	PA	Ph	Sz	VS	V	G	cf	§	Rote Liste			
														HH	ND	SH	D
Anzahl Rote Liste Arten														1	1		
Anzahl Arten																3	

MS: Mengensystem; M: Mengenangabe, W: Bewertung der Art (FFH-Monitoring), Vs: Vegetationsschicht, St: Status, PA: Autor Phänologie; Ph: Phänologie, Sz: Soziabilität, VS: Vitalitätssystem; V: Vitalität, G: Geschlecht, cf: unsichere Bestimmung, §: Schutz nach BNatSchG, HH: Rote Liste Hamburg, Nds: Rote Liste Niedersachsen, SH: Rote Liste Schleswig-Holstein, D: Rote Liste Deutschland