

Erhebungsbogen

B

Projekt	Biotopkartierung Hamburg	Interne Nr.	92790
		DK5 DK5-GK	5426 5428
Handlungsbedarf	Nein	DK5 - Name	Francoper Moor
Bearbeitung	RIN	Biotop-Nr. alt	85 100
Räumliche Abbildung	Fläche	Kartierung	31.08.2015
Anzahl Abschnitte	1	Fläche / Länge [m²/m]	4406,6688
		Breite (lineare Abb.) [m]	

Gesetzlicher Schutz § 30 (2) 2.2 Sümpfe **Schutz nur teilweise** **Nein**

Gesamtbewertung	7	Besonders wertvoll
– Alter	5	Biotop mittleren Alters, 20 bis 50 Jahre
– Belastungsgrad	7	Flächenhaft geringe oder Vorbelastung mit schwachem Einfluß
– Ökolog. Funktion	7	Sehr hohe Bedeutung in einem Biotopkomplex, für den lokalen Biotopverbund oder als Puffer
– Seltenheit	7	Seltener Biotoptyp, mit seltenen oder bedrohten Pflges., gesättigtes Artenspektrum, einige RL-Arten

Bestandsbeschreibung

Feuchtes, ehemaliges Grünland, das seit langem ungenutzt ist, aber noch einen Weidezaun und einen Unterstand im Zentrum der Fläche hat. Das etwas unebene Relief steht vermutlich im Zusammenhang mit ehemaligen Beetgräben, die heute jedoch kaum noch zu erkennen sind. Die Vegetation erreicht Wuchshöhen zwischen 1,0 und 1,5 m und besteht vor allem aus Gilbweiderich, Mädesüß, Wasserschwaden und Rasenschmiele. Die vorkommenden Binsenbestände weisen auf die frühere Beweidung hin.

Vorkommen an Biotoptypen

1	TF	Typ	HF	F.Anteil
2	BTYP	Biotoptyp	- gesetzl. Grundl.	
3	Zusatz	Zusatz zum Biotoptypen		
4	LRT	Lebensraumtyp		
1	1		Ja	100 %
2	NHR	Feuchte Hochstaudenflur nährstoffreicher Standorte (2000)		

Räumliche Lage

Lagebeschreibung	westlich des Fischbeker Heuwegs		
Nachbarnutzung/en	Grünland, Feldweg		
Rechtswert (X)	554300	Hochwert (Y)	5926825
Bezirk	Harburg	Naturraum	Altländer Randmoorsenke (671.22)
Stadtteil (OT-Nr.)	Neugraben-Fischbek (715)	Gemarkung	Fischbek (705)
Digitaler Grünplan	<input type="checkbox"/> Hafengesamtgebiet	<input type="checkbox"/> Ramsargebiet	<input type="checkbox"/> EG-Vogelschutzgeb. <input checked="" type="checkbox"/> x
Ausgleichsflächen	<input type="checkbox"/> Biosphärenreservat	<input type="checkbox"/> Nationalpark	<input type="checkbox"/>
NSG / ND / LSG	NSG Moorgürtel [HH-703 / Anteil: 100%]		
FFH-GEBIET			
Wasserschutzgebiet	Süderelbmarsch/Harburger Berge [3 / Anteil: 100%]		

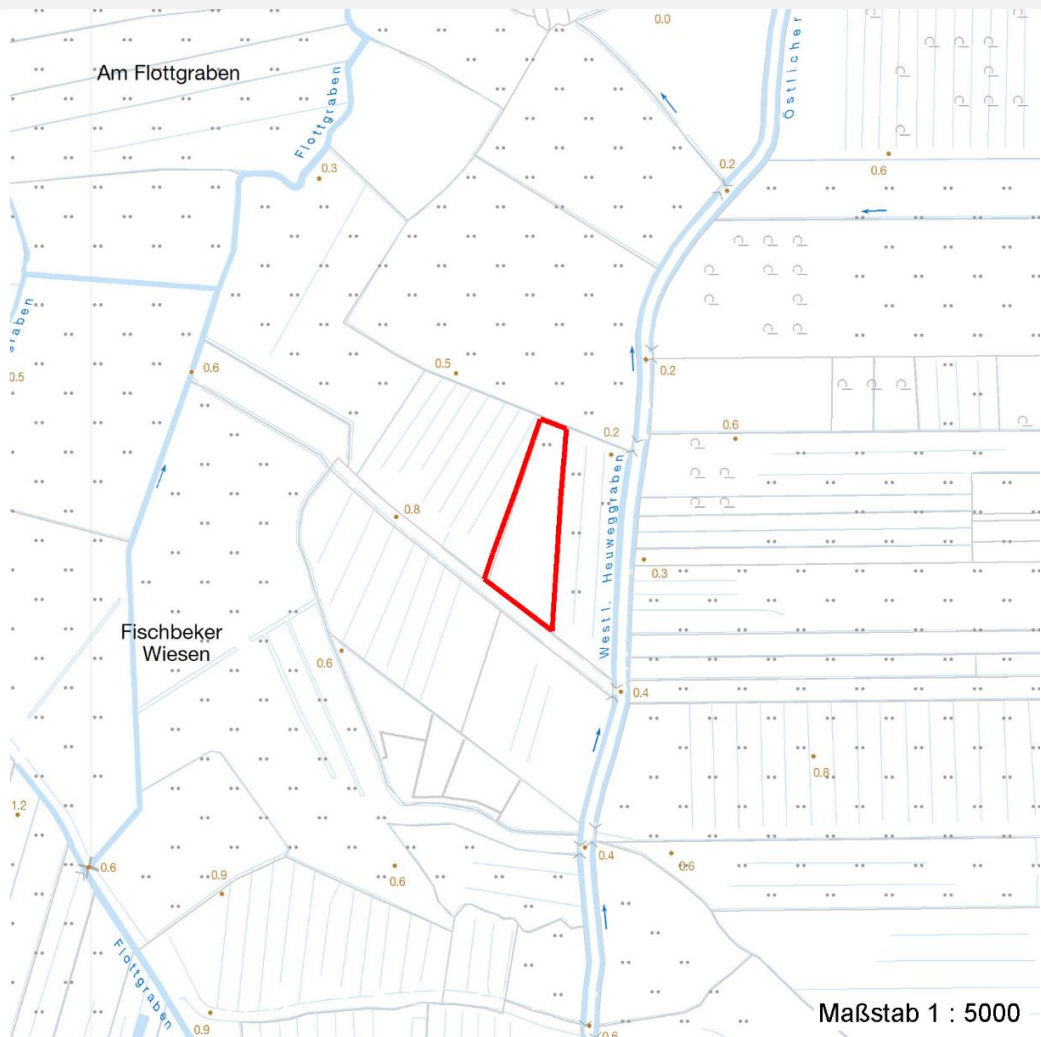
Erhebungsbogen

B

Projekt	Biotopkartierung Hamburg	Interne Nr.	92790
		DK5 DK5-GK	5426 5428
Handlungsbedarf	Nein	DK5 - Name	Francooper Moor
Bearbeitung	RIN	Biotop-Nr. alt	85 100
Räumliche Abbildung	Fläche	Kartierung	31.08.2015
Anzahl Abschnitte	1	Fläche / Länge [m²/m]	4406,6688
		Breite (lineare Abb.) [m]	

Räumliche Lage

Karte



Weitere Erhebungsbögen

Interne Nr.	Interne Nr. Zuordnung	DK5	Biotop-Nr.	Kartierung	Zuordnung	DK5 (GK)	Biotop-Nr. (alt)
92790	5304	5426	85	15.09.1999	K	5428	100
92790	5306	5426	85	03.10.2007	K	5428	100

Zuordnung: N = nachfolgende Kartierung, K = weitere Kartierungen (zeitlich vorher oder nachher)

Foto

Interne Nr.	Index	Dateiname	Aufnahmerichtung
41877	0	5426_85_310815_1.JPG	

Erhebungsbogen

B

Projekt	Biotopkartierung Hamburg	Interne Nr.	92790
		DK5 DK5-GK	5426 5428
Handlungsbedarf	Nein	DK5 - Name	Francoper Moor
Bearbeitung	RIN	Biotop-Nr. alt	85 100
Räumliche Abbildung	Fläche	Kartierung	31.08.2015
Anzahl Abschnitte	1	Fläche / Länge [m²/m]	4406,6688
		Breite (lineare Abb.) [m]	

Foto

Fotodatei	5426_85_310815_1.JPG	Fotodatei	
Bildbeschreibung	k.A.	Bildbeschreibung	
Aufnahmerichtung		Aufnahmerichtung	



Teilflächenbeschreibung

Teilflächentyp		Teilflächen-Nr.	1
Biotoptyp	Feuchte Hochstaudenflur nährstoffreicher Standorte (2000)	Biotoptyp	NHR
- Zusatz		- gesetzl. Grundl.	
FFH-LRT		FFH-LRT	
Beschreibung		Entw.potential LRT	
		Hauptfläche	Ja
		Flächenanteil	100 %
		FFH-Unters.Fläche	Nein
		Saatgutfläche	Nein

Zeigerwerte der Pflanzenartenliste (Auswertung)

Standort	Belichtung	halbsonnig	7
Boden	Feuchte	naß	8
	Stickstoff (N)	mäßig stickstoffarm bis stickstoffreich	5,8
	Reaktion	neutral	6,9
Vegetation	Mahdverträglichkeit	schnittempfindlich bis mäßig schnittverträglich	3,7
Zeigerwerte	Futterwert	geringwertiges Futter	2,8
	Wechselfeuchteanzeiger		5
	Giftpflanzen		0
	Überschw.anzeiger		1

Projekt	Biotopkartierung Hamburg		Interne Nr.	92790	
			DK5 DK5-GK	5426	5428
Handlungsbedarf	Nein		DK5 - Name	Francoper Moor	
Bearbeitung	RIN	Kopie Ja	Biotop-Nr. alt	85	100
Räumliche Abbildung	Fläche		Kartierung	31.08.2015	
Anzahl Abschnitte	1		Fläche / Länge [m²/m]	4406,6688	
			Breite (lineare Abb.) [m]		

Pflanzenartenliste

Gruppe / Pflanzenart	MS	M	W	Vs	St	PA	Ph	Sz	VS	V	G	cf	§	Rote Liste			
														HH	ND	SH	D
Tracheobionta (Gefäßpflanzen)																	
Circaea lutetiana (Gewöhnliches Hexenkraut)	7	w															
Deschampsia cespitosa (Rasen-Schmiele)	7	h															
Filipendula ulmaria (Mädesüß)	7	h															
Galium aparine (Kletten-Labkraut)	7	w															
Glyceria maxima (Wasser-Schwaden)	7	h															
Hypericum tetrapterum (Geflügeltes Johanniskraut)	7	w											3		3		
Juncus effusus (Flutter-Binse)	7	z															
Lysimachia vulgaris (Gewöhnlicher Gilbweiderich)	7	h															
Lythrum salicaria (Blut-Weiderich)	7	w															
Molinia caerulea (Blaues Pfeifengras)	7	w															
Phalaris arundinacea (Rohr-Glanzgras)	7	w															
Quercus robur (Stiel-Eiche)	7	w															
Rubus idaeus (Himbeere)	7	w															
Salix cinerea (Grau-Weide)	7	w															
Urtica dioica (Große Brennessel)	7	z															
Anzahl Rote Liste Arten													1	1			
Anzahl Arten													15				

MS: Mengensystem; M: Mengenangabe, W: Bewertung der Art (FFH-Monitoring), Vs: Vegetationsschicht, St: Status, PA: Autor Phänologie; Ph: Phänologie, Sz: Soziabilität, VS: Vitalitätssystem; V: Vitalität, G: Geschlecht, cf: unsichere Bestimmung, §: Schutz nach BNatSchG, HH: Rote Liste Hamburg, Nds: Rote Liste Niedersachsen, SH: Rote Liste Schleswig-Holstein, D: Rote Liste Deutschland