

# Erhebungsbogen

**B**

<b>Projekt</b>	Biotopkartierung Hamburg	<b>Interne Nr.</b>	5338
		<b>DK5   DK5-GK</b>	5426 5428
<b>Handlungsbedarf</b>	Nein	<b>DK5 - Name</b>	Francoper Moor
<b>Bearbeitung</b>	BRA	<b>Biotop-Nr.   alt</b>	84 99
<b>Räumliche Abbildung</b>	Fläche	<b>Kartierung</b>	15.09.1999
<b>Anzahl Abschnitte</b>	1	<b>Fläche / Länge [m<sup>2</sup>/m]</b>	3234,0222
		<b>Breite (lineare Abb.) [m]</b>	

<b>Gesetzlicher Schutz</b>	§ 30 (2) 4.1 Bruchwälder	<b>Schutz nur teilweise</b>	Nein
----------------------------	--------------------------	-----------------------------	------

<b>Gesamtbewertung</b>	7	Besonders wertvoll
– <b>Alter</b>	8	Biotop hohen Alters, 200 bis 500 Jahre
– <b>Belastungsgrad</b>	6	Flächenhaft geringe oder örtlich stärkere oder Vorbelastung mit deutlichem Einfluß
– <b>Ökolog. Funktion</b>	6	Hohe Bedeutung in einem Biotopkomplex, für den lokalen Biotopverbund oder als Puffer
– <b>Seltenheit</b>	8	Sehr seltener Biotoptyp, hohe Anteile seltener oder bedrohter Pflges., gesättigtes Artenspektrum, RL-Arten

**Bestandsbeschreibung**

Birkenbruch auf unebenem, im Rahmen von Torfabbau eingetieftem, teils feuchtem bis nassem Standort, mit trockeneren Randbereichen und Wällen. Die Strauchschicht ist nur licht. Am Boden wachsen Krautfluren aus Pfeifengras, Farnen und Kratzbeere. In den Mulden ist aktives Torfmooswachstum zu erkennen.

<b>Vorkommen an Biotoptypen</b>			
1	TF	Typ	HF
2	BTYP	Biotoptyp	F.Anteil
3	Zusatz	Zusatz zum Biotoptypen	- gesetzl. Grundl.
4	LRT	Lebensraumtyp	
1	1		Ja 100 %
2	WBB	Birken-Bruch- bzw. -Moorwald nährstoffarmer Standorte (2000)	
4	kein LRT	kein Lebensraumtyp nach FFH-Richtlinie	

<b>Räumliche Lage</b>			
<b>Lagebeschreibung</b>	Fischbeker Wiesen, westlich des Westlichen Heuweggraben.		
<b>Nachbarnutzung/en</b>	Pferdeweide, Weidengebüsch, Weg, Gräben		
<b>Rechtswert (X)</b>	554246	<b>Hochwert (Y)</b>	5926732
<b>Bezirk</b>	Harburg	<b>Naturraum</b>	Altländer Randmoorsenke (671.22)
<b>Stadtteil (OT-Nr.)</b>	Neugraben-Fischbek (715)	<b>Gemarkung</b>	Fischbek (705)
<b>Digitaler Grünplan</b>	<input type="checkbox"/> <b>Hafengesamtgebiet</b>	<input type="checkbox"/> <b>Ramsargebiet</b>	<input type="checkbox"/> <b>EG-Vogelschutzgeb.</b> <input checked="" type="checkbox"/>
<b>Ausgleichsflächen</b>	<input type="checkbox"/> <b>Biosphärenreservat</b>	<input type="checkbox"/> <b>Nationalpark</b>	<input type="checkbox"/>
<b>NSG / ND / LSG</b>	NSG Moorgürtel [ HH-703 / Anteil: 100% ]		
<b>FFH-GEBIET</b>			
<b>Wasserschutzgebiet</b>	Süderelbmarsch/Harburger Berge [ 3 / Anteil: 100% ]		

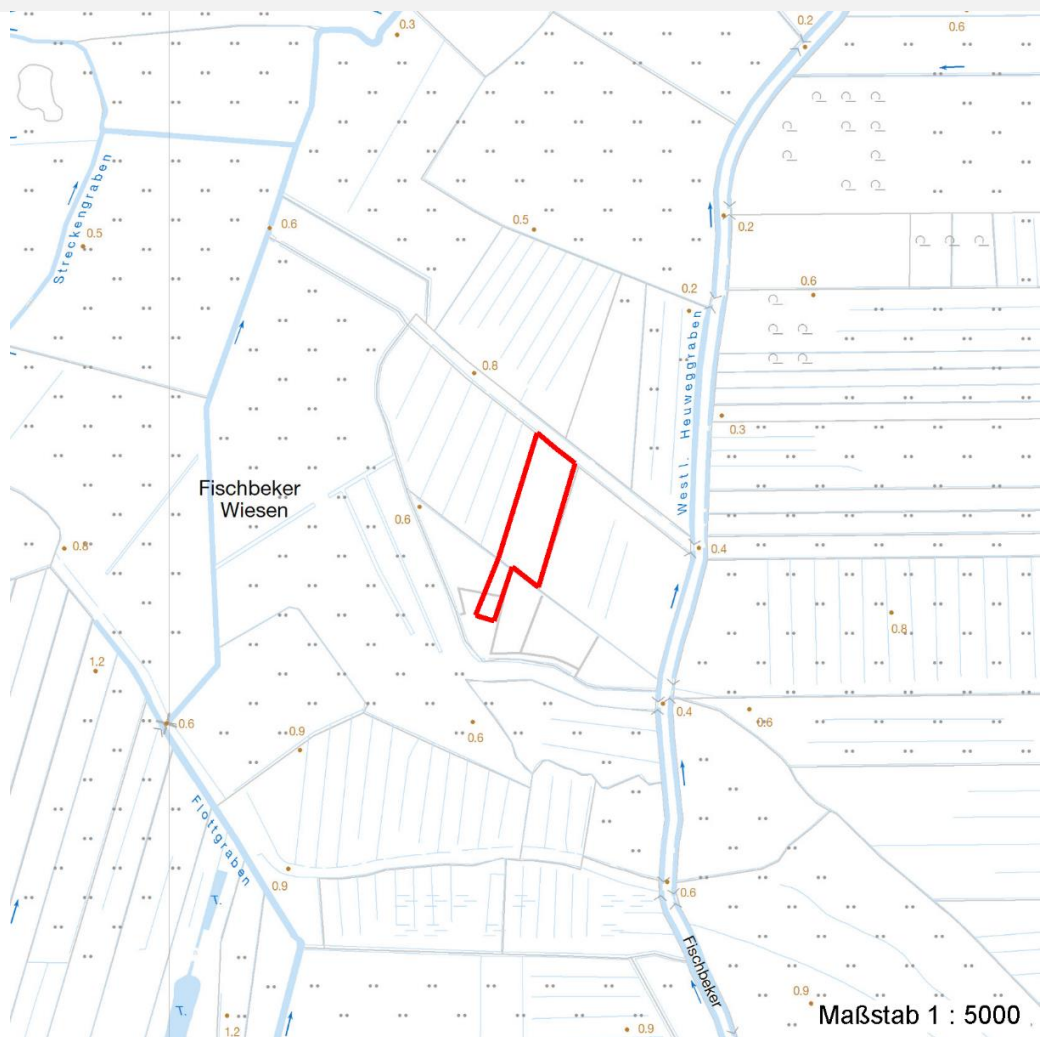
# Erhebungsbogen

**B**

<b>Projekt</b>	Biotopkartierung Hamburg		<b>Interne Nr.</b>	5338	
			<b>DK5   DK5-GK</b>	5426	5428
<b>Handlungsbedarf</b>	Nein		<b>DK5 - Name</b>	Francoper Moor	
<b>Bearbeitung</b>	BRA	<b>Kopie</b>	Nein	<b>Biotop-Nr.   alt</b>	84   99
<b>Räumliche Abbildung</b>	Fläche		<b>Kartierung</b>	15.09.1999	
<b>Anzahl Abschnitte</b>	1		<b>Fläche / Länge [m<sup>2</sup>/m]</b>	3234,0222	
			<b>Breite (lineare Abb.) [m]</b>		

## Räumliche Lage

Karte



## Weitere Erhebungsbögen

Interne Nr.	Interne Nr. Zuordnung	DK5	Biotop-Nr.	Kartierung	Zuordnung	DK5 (GK)	Biotop-Nr. (alt)
5338	5305	5426	84	03.10.2007	K	5428	99
5338	71751	9999	790	15.09.1981	<	5428	52

Zuordnung: N = nachfolgende Kartierung, K = weitere Kartierungen (zeitlich vorher oder nachher)

## Weitere Angaben

Merkmal	Wert
<b>Auswertung</b>	
Gefährdung / Einflüsse	Entwässerung des Gebietes
Wertgesichtspunkte	Vorkommen gefährdeter Arten, naturnah ausgeprägt: Feuchter Standort
Maßnahmen	Vernässen, Wasserspiegel möglichst auf hohem Niveau sichern

# Erhebungsbogen

**B**

<b>Projekt</b>	Biotopkartierung Hamburg	<b>Interne Nr.</b>	5338
		<b>DK5   DK5-GK</b>	5426 5428
<b>Handlungsbedarf</b>	Nein	<b>DK5 - Name</b>	Francoper Moor
<b>Bearbeitung</b>	BRA	<b>Biotop-Nr.   alt</b>	84 99
<b>Räumliche Abbildung</b>	Fläche	<b>Kartierung</b>	15.09.1999
<b>Anzahl Abschnitte</b>	1	<b>Fläche / Länge [m<sup>2</sup>/m]</b>	3234,0222
		<b>Breite (lineare Abb.) [m]</b>	

## Teilflächenbeschreibung

<b>Teilflächentyp</b>		<b>Teilflächen-Nr.</b>	1
<b>Biotoptyp</b>	Birken-Bruch- bzw. -Moorwald nährstoffarmer Standorte (2000)	<b>Biotoptyp</b>	WBB
<b>- Zusatz</b>		<b>- gesetzl. Grundl.</b>	
<b>FFH-LRT</b>	kein Lebensraumtyp nach FFH-Richtlinie	<b>FFH-LRT</b>	kein LRT
<b>Beschreibung</b>	Standort: Durch Torfabbau eingemuldet	<b>Entw.potential LRT</b>	
		<b>Hauptfläche</b>	Ja
		<b>Flächenanteil</b>	100 %
		<b>FFH-Unters.Fläche</b>	Nein
		<b>Saatgutfläche</b>	Nein

## Weitere Angaben

Merkmal	Wert
<b>Boden</b>	
Feuchte	7 - feucht
Stickstoffgehalt	3 - stickstoffarm
<b>Standort, Relief</b>	
Belichtung	6 - halbsonnig bis halbschattig

## Zeigerwerte der Pflanzenartenliste (Auswertung)

<b>Standort</b>	<b>Belichtung</b>	halbsonnig bis halbschattig	6,4
<b>Boden</b>	<b>Feuchte</b>	naß	7,6
	<b>Stickstoff (N)</b>	mäßig bis stickstoffarm	3,6
	<b>Reaktion</b>	mäßig sauer bis sauer	3,6
<b>Vegetation</b>	<b>Mahdverträglichkeit</b>	schnittempfindlich (nur Herbstschnitt vertragend)	2,9
<b>Zeigerwerte</b>	<b>Futterwert</b>	fast wertloses Futter	1,4
	<b>Wechselfeuchteanzeiger</b>		4
	<b>Giftpflanzen</b>		2
	<b>Überschw.anzeiger</b>		3

## Pflanzenartenliste

Gruppe / Pflanzenart	MS	M	W	Vs	St	PA	Ph	Sz	VS	V	G	cf	§	Rote Liste					
														HH	ND	SH	D		
<b>Tracheobionta (Gefäßpflanzen)</b>																			
Agrostis canina (Hunds-Straußgras)	7	w		-											3		3		
Betula pendula (Hänge-Birke)	7	w		-															
Betula pubescens (Moor-Birke)	7	d		-															
Calla palustris (Sumpf-Calla)	7	w		-										b	V	3	3		V
Carex elongata (Walzen-Segge)	7	w		-											3	3			
Carex nigra (Wiesen-Segge)	7	w		-											V			V	
Dryopteris carthusiana (Dorniger Wurmfarne)	7	w		-															
Dryopteris dilatata (Breitblättriger Wurmfarne)	7	z		-															
Iris pseudacorus (Gelbe Schwertlilie)	7	w		-											b				
Juncus effusus (Flatter-Binse)	7	w		-															
Lysimachia thyrsoiflora (Straußblütiger Gilbweiderich)	7	w		-												3		3	V

