

Erhebungsbogen

B

Projekt	Biotopkartierung Hamburg	Interne Nr.	5305
		DK5 DK5-GK	5426 5428
Handlungsbedarf	Nein	DK5 - Name	Francoper Moor
Bearbeitung	BRA	Biotop-Nr. alt	84 99
Räumliche Abbildung	Fläche	Kartierung	03.10.2007
Anzahl Abschnitte	1	Fläche / Länge [m²/m]	4413,3431
		Breite (lineare Abb.) [m]	

Gesetzlicher Schutz	§ 30 (2) 4.1 Bruchwälder	Schutz nur teilweise	Nein
----------------------------	--------------------------	-----------------------------	------

Gesamtbewertung	7	Besonders wertvoll
– Alter	7	Biotop hohen Alters, 100 bis 200 Jahre
– Belastungsgrad	6	Flächenhaft geringe oder örtlich stärkere oder Vorbelastung mit deutlichem Einfluß
– Ökolog. Funktion	6	Hohe Bedeutung in einem Biotopkomplex, für den lokalen Biotopverbund oder als Puffer
– Seltenheit	7	Seltener Biotoptyp, mit seltenen oder bedrohten Pflges., gesättigtes Artenspektrum, einige RL-Arten

Bestandsbeschreibung

Birken-Bruchwald, v.a. Moor-Birke. Der anmoorige Standort wird durch Vorkommen von Pfeifengras charakterisiert. Das Gebiet ist von flachen Gräben und Mulden (Torfabbau?) durchzogen, die aktuell wenig Wasser führen. In Restwasserflächen wird angezeigt, dass der Wasserstand sich ca. 20 bis 30 cm unter dem benachbarten Gelände befindet. Der übrige Bereich ist am Boden teils trocken mit hohen Anteilen von Süßgräsern und Himbeeren, örtlich auch etwas totholzreich.

Zu trocken, kein LRT nach FFH-RL

Vorkommen an Biotoptypen

1	TF	Typ	HF	F.Anteil
2	BTYP	Biotoptyp		- gesetzl. Grundl.
3	Zusatz	Zusatz zum Biotoptypen		
4	LRT	Lebensraumtyp		
1	1		Ja	70 %
2	WBY	Entwässerter, degenerierter Birken-Bruch- bzw. -Moorwald (2000)		
4	kein LRT	kein Lebensraumtyp nach FFH-Richtlinie		
1	2			30 %
2	WBX	Entwässerter, degenerierter (Erlen-)Bruchwald (2000)		

Räumliche Lage

Lagebeschreibung	Wesetlich Fischbeker Heuweg		
Nachbarnutzung/en	Grünland, Weidengebüsch		
Rechtswert (X)	554252	Hochwert (Y)	5926731
Bezirk	Harburg	Naturraum	Altländer Randmoorsenke (671.22)
Stadtteil (OT-Nr.)	Neugraben-Fischbek (715)	Gemarkung	Fischbek (705)
Digitaler Grünplan	<input type="checkbox"/> Hafengesamtgebiet	<input type="checkbox"/> Ramsargebiet	<input type="checkbox"/> EG-Vogelschutzgeb. <input checked="" type="checkbox"/> x
Ausgleichsflächen	<input type="checkbox"/> Biosphärenreservat	<input type="checkbox"/> Nationalpark	<input type="checkbox"/>
NSG / ND / LSG	NSG Moorgürtel [HH-703 / Anteil: 100%]		
FFH-GEBIET			
Wasserschutzgebiet	Süderelbmarsch/Harburger Berge [3 / Anteil: 100%]		

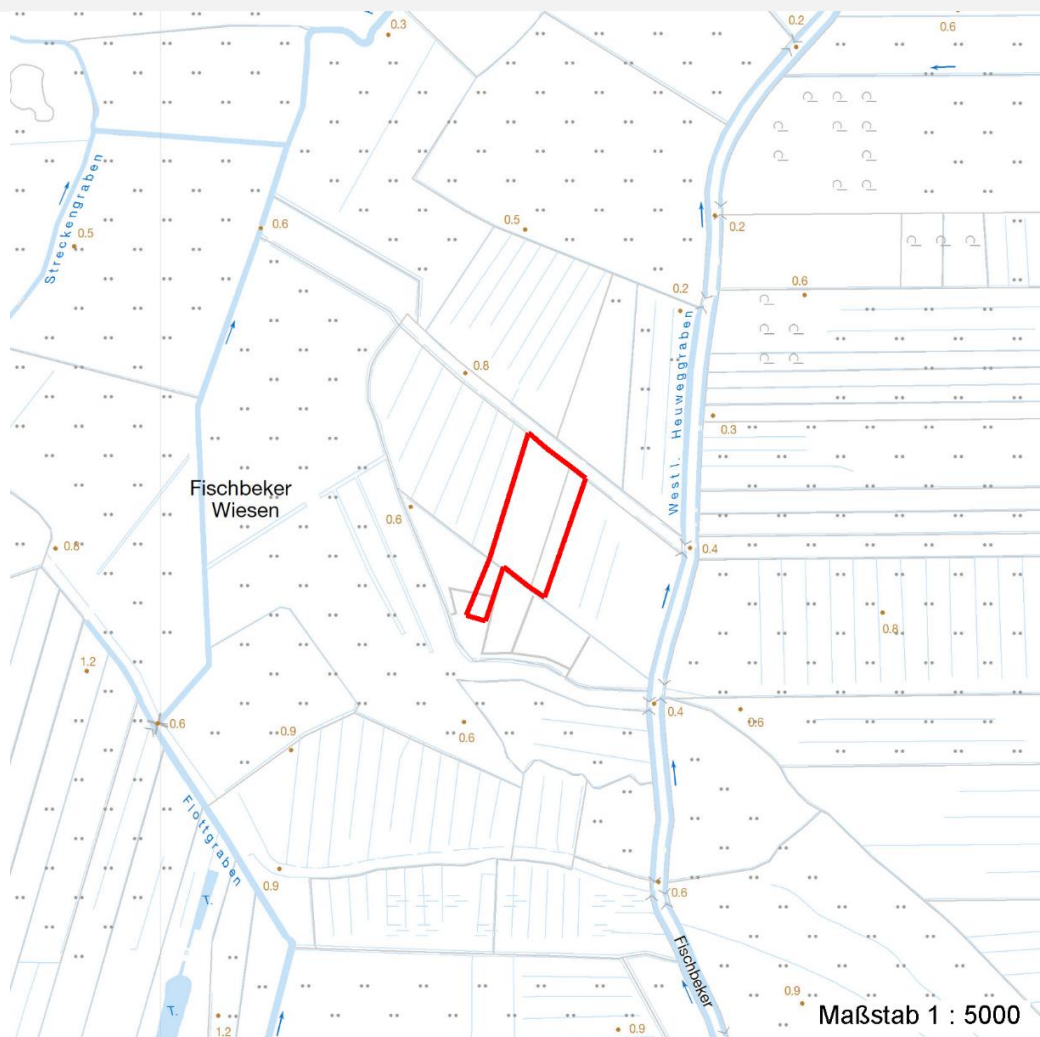
Erhebungsbogen

B

Projekt	Biotopkartierung Hamburg		Interne Nr.	5305	
			DK5 DK5-GK	5426	5428
Handlungsbedarf	Nein		DK5 - Name	Francoper Moor	
Bearbeitung	BRA	Kopie	Nein	Biotop-Nr. alt	84 99
Räumliche Abbildung	Fläche		Kartierung	03.10.2007	
Anzahl Abschnitte	1		Fläche / Länge [m²/m]	4413,3431	
			Breite (lineare Abb.) [m]		

Räumliche Lage

Karte



Weitere Erhebungsbögen

Interne Nr.	Interne Nr. Zuordnung	DK5	Biotop-Nr.	Kartierung	Zuordnung	DK5 (GK)	Biotop-Nr. (alt)
5305	5338	5426	84	15.09.1999	K	5428	99
5305	92789	5426	377	31.08.2015	N		

Zuordnung: N = nachfolgende Kartierung, K = weitere Kartierungen (zeitlich vorher oder nachher)

Foto

Interne Nr.	Index	Dateiname	Aufnahmerichtung
19441	0	5426_84_031007_1.JPG	

Weitere Angaben

Merkmal	Wert
Auswertung	
Gefährdung / Einflüsse	Relativ offen, fehlende Strauchschicht, sehr sichtoffener Bestand.

Erhebungsbogen

B

Projekt	Biotopkartierung Hamburg	Interne Nr.	5305
		DK5 DK5-GK	5426 5428
Handlungsbedarf	Nein	DK5 - Name	Francoper Moor
Bearbeitung	BRA	Biotop-Nr. alt	84 99
Räumliche Abbildung	Fläche	Kartierung	03.10.2007
Anzahl Abschnitte	1	Fläche / Länge [m²/m]	4413,3431
		Breite (lineare Abb.) [m]	

Weitere Angaben

Merkmal	Wert
Wertgesichtspunkte	Recht feucht am Boden, in Teilen bruchwaldtypisch bewachsen, mit örtlich entwickelter Torfmoosschicht.
Maßnahmen	Wasserstand im Gebiet dauerhaft auf hohem Niveau stabilisieren.

Foto

Fotodatei	5426_84_031007_1.JPG	Fotodatei
Bildbeschreibung		Bildbeschreibung
Aufnahmerichtung		Aufnahmerichtung



Teilflächenbeschreibung

Teilflächentyp		Teilflächen-Nr.	1
Biotoptyp	Entwässerter, degenerierter Birken-Bruch- bzw. -Moorwald (2000)	Biotoptyp	WBY
- Zusatz		- gesetzl. Grundl.	
FFH-LRT	kein Lebensraumtyp nach FFH-Richtlinie	FFH-LRT	kein LRT
Beschreibung		Entw.potential LRT	
		Hauptfläche	Ja
		Flächenanteil	70 %
		FFH-Unters.Fläche	Nein
		Saatgutfläche	Nein

Erhebungsbogen

B

Projekt	Biotopkartierung Hamburg		Interne Nr.	5305	
			DK5 DK5-GK	5426	5428
Handlungsbedarf	Nein		DK5 - Name	Francoper Moor	
Bearbeitung	BRA	Kopie	Nein	Biotop-Nr. alt	84 99
Räumliche Abbildung	Fläche			Kartierung	03.10.2007
Anzahl Abschnitte	1			Fläche / Länge [m²/m]	4413,3431
				Breite (lineare Abb.) [m]	

Zeigerwerte der Pflanzenartenliste (Auswertung)

Standort	Belichtung	halbsonnig	6,8
Boden	Feuchte	naß	8
	Stickstoff (N)	mäßig bis stickstoffarm	3,8
	Reaktion	mäßig sauer bis sauer	4,3
Vegetation	Mahdverträglichkeit	schnittempfindlich (nur Herbstschnitt vertragend)	2,8
Zeigerwerte	Futterwert	sehr geringwertiges Futter	2,2
	Wechselfeuchteanzeiger		5
	Giftpflanzen		1
	Überschw.anzeiger		3

Pflanzenartenliste

Gruppe / Pflanzenart	MS	M	W	Vs	St	PA	Ph	Sz	VS	V	G	cf	§	Rote Liste			
														HH	ND	SH	D
Tracheobionta (Gefäßpflanzen)																	
Betula pendula (Hänge-Birke)	7	w		-													
Betula pubescens (Moor-Birke)	7	d		-													
Calamagrostis canescens (Sumpf-Reitgras)	7	h		-													
Carex nigra (Wiesen-Segge)	7	z		-										V	V		
Comarum palustre (Sumpf-Blutauge)	7	w		-										V	3		
Deschampsia cespitosa (Rasen-Schmiele)	7	z		-													
Dryopteris carthusiana (Dorniger Wurmfarne)	7	w		-													
Dryopteris dilatata (Breitblättriger Wurmfarne)	7	w		-													
Filipendula ulmaria (Mädesüß)	7	w		-													
Glechoma hederacea (Gundermann)	7	w		-													
Glyceria maxima (Wasser-Schwaden)	7	z		-													
Hedera helix (Efeu)	7	w		-													
Holcus lanatus (Wolliges Honiggras)	7	w		-													
Iris pseudacorus (Gelbe Schwertlilie)	7	w		-										b			
Lysimachia vulgaris (Gewöhnlicher Gilbweiderich)	7	w		-													
Molinia caerulea (Blaues Pfeifengras)	7	h		-													
Poa trivialis (Gewöhnliches Rispengras)	7	w		-													
Quercus robur (Stiel-Eiche)	7	w		-													
Rubus idaeus (Himbeere)	7	z		-													
Salix aurita (Ohr-Weide)	7	h		-													
Salix cinerea (Grau-Weide)	7	h		-													
Scirpus sylvaticus (Wald-Simse)	7	w		-											V		
Sorbus aucuparia (Eberesche)	7	w		-													
Urtica dioica (Große Brennnessel)	7	z		-													
Bryophyta (Moose)																	
Sphagnum spec. (Torfmoos)	7	w		-													
														Anzahl Rote Liste Arten		2	3
														Anzahl Arten		25	

MS: Mengensystem; M: Mengenangabe, W: Bewertung der Art (FFH-Monitoring), Vs: Vegetationsschicht, St: Status, PA: Autor Phänologie; Ph: Phänologie, Sz: Soziabilität, VS: Vitalitätssystem; V: Vitalität, G: Geschlecht, cf: unsichere Bestimmung, §: Schutz nach BNatSchG, HH: Rote Liste Hamburg, Nds: Rote Liste Niedersachsen, SH: Rote Liste Schleswig-Holstein, D: Rote Liste Deutschland

Erhebungsbogen

B

Projekt	Biotopkartierung Hamburg	Interne Nr.	5305
		DK5 DK5-GK	5426 5428
Handlungsbedarf	Nein	DK5 - Name	Francoper Moor
Bearbeitung	BRA	Biotop-Nr. alt	84 99
Räumliche Abbildung	Fläche	Kartierung	03.10.2007
Anzahl Abschnitte	1	Fläche / Länge [m²/m]	4413,3431
		Breite (lineare Abb.) [m]	

Teilflächenbeschreibung

Teilflächentyp		Teilflächen-Nr.	2
Biotoptyp	Entwässerter, degenerierter (Erlen-)Bruchwald (2000)	Biotoptyp	WBX
- Zusatz		- gesetzl. Grundl.	
FFH-LRT		FFH-LRT	
Beschreibung		Entw.potential LRT	
		Hauptfläche	
		Flächenanteil	30 %
		FFH-Unters.Fläche	Nein
		Saatgutfläche	Nein