

Erhebungsbogen

B

Projekt	Biotopkartierung Hamburg	Interne Nr.	108450
		DK5 DK5-GK	5426
Handlungsbedarf	Nein	DK5 - Name	Francoper Moor
Bearbeitung	JHA	Biotop-Nr. alt	827
Räumliche Abbildung	Fläche	Kartierung	23.09.2016
Anzahl Abschnitte	1	Fläche / Länge [m²/m]	1486,681
		Breite (lineare Abb.) [m]	

Gesetzlicher Schutz § 30 (2) 2.1 Moore **Schutz nur teilweise** **Nein**

Gesamtbewertung	5	Noch wertvoll, gut entwicklungsfähig
– Alter	5	Biotop mittleren Alters, 20 bis 50 Jahre
– Belastungsgrad	4	Flächenhaft deutliche Belastung ohne nachh. Schäden
– Ökolog. Funktion	6	Hohe Bedeutung in einem Biotopkomplex, für den lokalen Biotopverbund oder als Puffer
– Seltenheit	6	Seltener Biotoptyp, ohne seltene oder bedrohte Pflges., ungesättigtes Artenspektrum, reliktsische RL-Arten

Bestandsbeschreibung

Entwässerter Birken-Bruchwald mittleren Alters mit viel Sandbirke und Stieleiche sowie ganzflächigem Unterstand aus Vogelbeere.

Vorkommen an Biotoptypen

1	TF	Typ	HF	F.Anteil
2	BTYP	Biotoptyp		- gesetzl. Grundl.
3	Zusatz	Zusatz zum Biotoptypen		
4	LRT	Lebensraumtyp		
1	1		Ja	100 %
2	WBY	Entwässerter, degenerierter Birken-Bruch- bzw. -Moorwald (2000)		

Räumliche Lage

Lagebeschreibung	an der Dritten Meile		
Nachbarnutzung/en	Wald, Wirtschaftsweg		
Rechtswert (X)	554852	Hochwert (Y)	5927028
Bezirk	Harburg	Naturraum	Altländer Randmoorsenke (671.22)
Stadtteil (OT-Nr.)	Neugraben-Fischbek (715)	Gemarkung	Fischbek (705)
Digitaler Grünplan	<input type="checkbox"/> Hafengesamtgebiet	<input type="checkbox"/> Ramsargebiet	<input type="checkbox"/> EG-Vogelschutzgeb. <input checked="" type="checkbox"/>
Ausgleichsflächen	<input checked="" type="checkbox"/> Biosphärenreservat	<input type="checkbox"/> Nationalpark	<input type="checkbox"/>
NSG / ND / LSG	NSG Moorgürtel [HH-703 / Anteil: 100%]		
FFH-GEBIET			
Wasserschutzgebiet	Süderelbmarsch/Harburger Berge [3 / Anteil: 100%]		

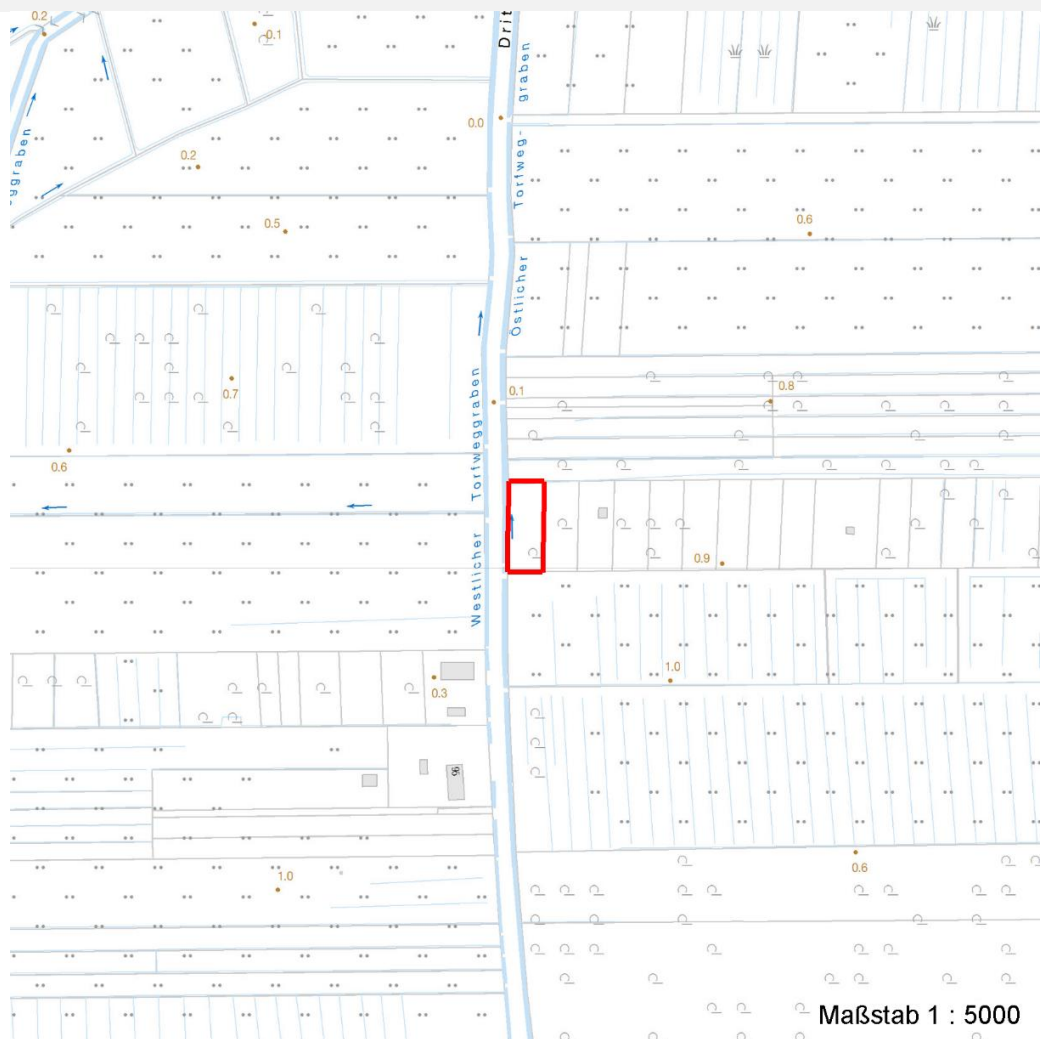
Erhebungsbogen

B

Projekt	Biotopkartierung Hamburg	Interne Nr.	108450
		DK5 DK5-GK	5426
Handlungsbedarf	Nein	DK5 - Name	Francoper Moor
Bearbeitung	JHA	Biotop-Nr. alt	827
Räumliche Abbildung	Fläche	Kartierung	23.09.2016
Anzahl Abschnitte	1	Fläche / Länge [m²/m]	1486,681
		Breite (lineare Abb.) [m]	

Räumliche Lage

Karte



Weitere Erhebungsbögen

Interne Nr.	Interne Nr. Zuordnung	DK5	Biotop-Nr.	Kartierung	Zuordnung	DK5 (GK)	Biotop-Nr. (alt)
108450	92774	5426	828	24.09.2015	<		

Zuordnung: N = nachfolgende Kartierung, K = weitere Kartierungen (zeitlich vorher oder nachher)

Erhebungsbogen

B

Projekt	Biotopkartierung Hamburg	Interne Nr.	108450
		DK5 DK5-GK	5426
Handlungsbedarf	Nein	DK5 - Name	Francoper Moor
Bearbeitung	JHA	Biotop-Nr. alt	827
Räumliche Abbildung	Fläche	Kartierung	23.09.2016
Anzahl Abschnitte	1	Fläche / Länge [m²/m]	1486,681
		Breite (lineare Abb.) [m]	

Teilflächenbeschreibung

Teilflächentyp		Teilflächen-Nr.	1
Biotoptyp	Entwässerter, degenerierter Birken-Bruch- bzw. -Moorwald (2000)	Biotoptyp	WBY
- Zusatz		- gesetzl. Grundl.	
FFH-LRT		FFH-LRT	
Beschreibung		Entw.potential LRT	
		Hauptfläche	Ja
		Flächenanteil	100 %
		FFH-Unters.Fläche	Nein
		Saatgutfläche	Nein

Zeigerwerte der Pflanzenartenliste (Auswertung)

Standort	Belichtung	halbsonnig bis halbschattig	6,1
Boden	Feuchte	feucht	7
	Stickstoff (N)	mäßig bis stickstoffarm	4,4
	Reaktion	mäßig sauer bis sauer	3,8
Vegetation	Mahdverträglichkeit	schnittempfindlich bis mäßig schnittverträglich	4,2
Zeigerwerte	Futterwert	geringwertiges Futter	2,8
	Wechselfeuchteanzeiger		5
	Giftpflanzen		0
	Überschw.anzeiger		0

Pflanzenartenliste

Gruppe / Pflanzenart	MS	M	W	Vs	St	PA	Ph	Sz	VS	V	G	cf	§	Rote Liste			
														HH	ND	SH	D
Tracheobionta (Gefäßpflanzen)																	
Betula pendula (Hänge-Birke)	7	l		B1													
Betula pubescens (Moor-Birke)	7	h		B1													
Carex elongata (Walzen-Segge)	7	w											3	3			
Deschampsia cespitosa (Rasen-Schmiele)	7	z															
Deschampsia flexuosa (Draht-Schmiele)	7	h															
Dryopteris carthusiana (Dorniger Wurmfarne)	7	l															
Dryopteris dilatata (Breitblättriger Wurmfarne)	7	w															
Frangula alnus (Faulbaum)	7	z		S													
Galeobdolon argentatum (Garten Goldnessel)	7	w															
Glechoma hederacea (Gundermann)	7	l															
Glyceria maxima (Wasser-Schwaden)	7	w															
Impatiens parviflora (Kleinblütiges Springkraut)	7	z															
Lysimachia vulgaris (Gewöhnlicher Gilbweiderich)	7	w															
Molinia caerulea (Blaues Pfeifengras)	7	l															
Phalaris arundinacea (Rohr-Glanzgras)	7	z															
Poa trivialis (Gewöhnliches Rispengras)	7	z															
Prunus serotina (Späte Traubenkirsche)	7	z		S													
Quercus robur (Stiel-Eiche)	7	l		B1													
Quercus robur (Stiel-Eiche)	7	l		B2													

Erhebungsbogen

B

Projekt	Biotopkartierung Hamburg		Interne Nr.	108450
			DK5 DK5-GK	5426
Handlungsbedarf	Nein		DK5 - Name	Francoper Moor
Bearbeitung	JHA	Kopie	Biotop-Nr. alt	827
Räumliche Abbildung	Fläche	Nein	Kartierung	23.09.2016
Anzahl Abschnitte	1		Fläche / Länge [m²/m]	1486,681
			Breite (lineare Abb.) [m]	

Pflanzenartenliste

Gruppe / Pflanzenart	MS	M	W	Vs	St	PA	Ph	Sz	VS	V	G	cf	§	Rote Liste			
														HH	ND	SH	D
Rubus fruticosus agg. (Artengruppe Echte Brombeere)	7	w															
Rubus idaeus (Himbeere)	7	z															
Sorbus aucuparia (Eberesche)	7	h		S													
Sorbus aucuparia (Eberesche)	7	l		K1													
Sorbus aucuparia (Eberesche)	7	z		B2													
Urtica dioica (Große Brennnessel)	7	z															
Anzahl Rote Liste Arten														1	1		
Anzahl Arten														22			

MS: Mengensystem; M: Mengenangabe, W: Bewertung der Art (FFH-Monitoring), Vs: Vegetationsschicht, St: Status, PA: Autor Phänologie; Ph: Phänologie, Sz: Soziabilität, VS: Vitalitätssystem; V: Vitalität, G: Geschlecht, cf: unsichere Bestimmung, §: Schutz nach BNatSchG, HH: Rote Liste Hamburg, Nds: Rote Liste Niedersachsen, SH: Rote Liste Schleswig-Holstein, D: Rote Liste Deutschland