

Erhebungsbogen

B

Projekt	Biotopkartierung Hamburg	Interne Nr.	5267
		DK5 DK5-GK	5426 5428
Handlungsbedarf	Nein	DK5 - Name	Francoper Moor
Bearbeitung	BRA	Biotop-Nr. alt	79 89
Räumliche Abbildung	Fläche	Kartierung	15.09.1999
Anzahl Abschnitte	1	Fläche / Länge [m²/m]	6190,0755
		Breite (lineare Abb.) [m]	

Gesetzlicher Schutz	_ kein gesetzl. Schutz kein gesetzlich geschütztes Biotop	Schutz nur teilweise	Nein
----------------------------	--	-----------------------------	-------------

Gesamtbewertung	6 Wertvoll
– Alter	5 Biotop mittleren Alters, 20 bis 50 Jahre
– Belastungsgrad	6 Flächenhaft geringe oder örtlich stärkere oder Vorbelastung mit deutlichem Einfluß
– Ökolog. Funktion	6 Hohe Bedeutung in einem Biotopkomplex, für den lokalen Biotopverbund oder als Puffer
– Seltenheit	5 Seltener Biotoptyp, floristisch stark verarmt, ohne seltener Pflges. od. verbr. artenreicher Biotoptyp

Bestandsbeschreibung

Feuchte, halbruderaler Gras- und Staudenflur auf ehemals intensiv genutztem Feuchtwiesenstandort. Quacke und Brennessel bilden dominierende Bestände, daneben sind die Feuchtgrünlandarten noch erkennbar. Der Bewuchs ist stark verfilzt und verarmt. Im Westen am Übergang zur Nachbarfläche ist eine intensivere Verbuschung vorhanden.

Vorkommen an Biotoptypen

1	TF	Typ	HF	F.Anteil
2	BTYP	Biotoptyp		- gesetzl. Grundl.
3	Zusatz	Zusatz zum Biotoptypen		
4	LRT	Lebensraumtyp		
1	1		Ja	100 %
2	AKF	Halbruderaler Gras- und Staudenflur feuchter Standorte (2000)		

Räumliche Lage

Lagebeschreibung	Starkoppel		
Nachbarnutzung/en	Grünland, Gräben Staudenfluren		
Rechtswert (X)	554047	Hochwert (Y)	5926217
Bezirk	Harburg	Naturraum	Altländer Randmoorsenke (671.22)
Stadtteil (OT-Nr.)	Neugraben-Fischbek (715)	Gemarkung	Fischbek (705)
Digitaler Grünplan	<input type="checkbox"/> Hafengesamtgebiet	<input type="checkbox"/> Ramsargebiet	<input type="checkbox"/> EG-Vogelschutzgeb. <input checked="" type="checkbox"/>
Ausgleichsflächen	<input type="checkbox"/> Biosphärenreservat	<input type="checkbox"/> Nationalpark	<input type="checkbox"/>
NSG / ND / LSG	NSG Moorgürtel [HH-703 / Anteil: 100%]		
FFH-GEBIET			
Wasserschutzgebiet	Süderelbmarsch/Harburger Berge [3 / Anteil: 100%]		

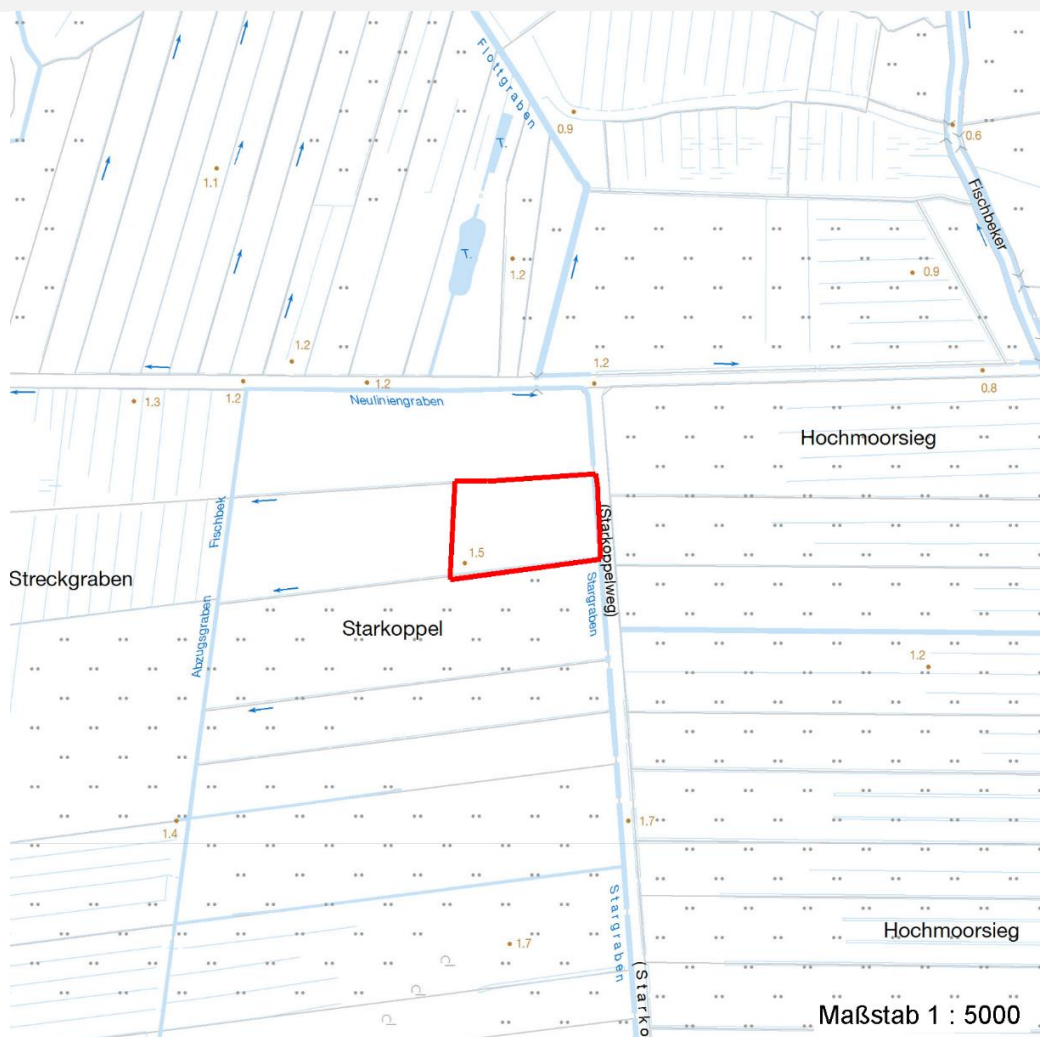
Erhebungsbogen

B

Projekt	Biotopkartierung Hamburg	Interne Nr.	5267
		DK5 DK5-GK	5426 5428
Handlungsbedarf	Nein	DK5 - Name	Francoper Moor
Bearbeitung	BRA	Biotop-Nr. alt	79 89
Räumliche Abbildung	Fläche	Kartierung	15.09.1999
Anzahl Abschnitte	1	Fläche / Länge [m²/m]	6190,0755
		Breite (lineare Abb.) [m]	

Räumliche Lage

Karte



Weitere Erhebungsbögen

Interne Nr.	Interne Nr. Zuordnung	DK5	Biotop-Nr.	Kartierung	Zuordnung	DK5 (GK)	Biotop-Nr. (alt)
5267	5182	5426	164	02.10.2007	N	5428	199
5267	92825	5426	164	02.06.2015	N	5428	199

Zuordnung: N = nachfolgende Kartierung, K = weitere Kartierungen (zeitlich vorher oder nachher)

Weitere Angaben

Merkmal	Wert
Auswertung	
Gefährdung / Einflüsse	Entwässert: der Wasserstand liegt ganz erheblich unter dem ursprünglichen Niveau
Wertgesichtspunkte	Wertvolles Niedermoorpotential, derzeit keine Nutzung: Rückzugs- und Nahrungsraum der Fauna im Gebiet.
zoologisch bedeutsame Strukturen	Spontane Vegetation jeder Form

Erhebungsbogen

B

Projekt	Biotopkartierung Hamburg	Interne Nr.	5267
		DK5 DK5-GK	5426 5428
Handlungsbedarf	Nein	DK5 - Name	Francoper Moor
Bearbeitung	BRA	Biotop-Nr. alt	79 89
Räumliche Abbildung	Fläche	Kartierung	15.09.1999
Anzahl Abschnitte	1	Fläche / Länge [m²/m]	6190,0755
		Breite (lineare Abb.) [m]	

Weitere Angaben

Merkmal	Wert
Bedeutung für Tiergruppe	Insekten, allgemein Großsäuger Kleinsäuger Vögel
Maßnahmen	Flächen vernässen. Dauerhaft hohen Wasserstand herstellen und halten; Flächen der Sukzession zum Bruchwald überlassen.

Teilflächenbeschreibung

Teilflächentyp		Teilflächen-Nr.	1
Biototyp	Halbruderale Gras- und Staudenflur feuchter Standorte (2000)	Biototyp	AKF
- Zusatz		- gesetzl. Grundl.	
FFH-LRT		FFH-LRT	
Beschreibung	Standort: Niedermoorstandort, entwässert. Torfmineralisation	Entw.potential LRT	
		Hauptfläche	Ja
		Flächenanteil	100 %
		FFH-Unters.Fläche	Nein
		Saatgutfläche	Nein

Weitere Angaben

Merkmal	Wert
Boden	
Feuchte	7 - feucht
Stickstoffgehalt	6 - mäßig stickstoffarm bis stickstoffreich
Standort, Relief	
Neigung - Gelände	N0 - nicht geneigt (<2 %)
Ausrichtung	FL - flach, keine Exposition
Belichtung	7 - halbsonnig
Veg. - Soziologie	
BfN Schlüssel	19.1.01.02 - Convolvulion sepium (Schleierges. und Flußspülsaum-Fluren) 21.0.01.01 - Agropyro(Elymo)-Rumicion (Flut- und Feuchtpionierrasen) 30.0.01.03 - Filipendulion (Mädesüß-Uferfluren)

Zeigerwerte der Pflanzenartenliste (Auswertung)

Standort	Belichtung	halbsonnig	6,9
Boden	Feuchte	feucht	6,9
	Stickstoff (N)	mäßig stickstoffarm bis stickstoffreich	5,7
	Reaktion	mäßig sauer	5,3
Vegetation	Mahdverträglichkeit	mäßig schnittverträglich (erster Schnitt nicht vor 1. Juli)	4,8
Zeigerwerte	Futterwert	sehr geringwertiges Futter	2,1
	Wechselfeuchteanzeiger		5
	Giftpflanzen		0
	Überschw.anzeiger		3

Erhebungsbogen

B

Projekt	Biotopkartierung Hamburg		Interne Nr.	5267	
			DK5 DK5-GK	5426	5428
Handlungsbedarf	Nein		DK5 - Name	Francoper Moor	
Bearbeitung	BRA	Kopie	Biotop-Nr. alt	79	89
Räumliche Abbildung	Fläche		Kartierung	15.09.1999	
Anzahl Abschnitte	1		Fläche / Länge [m²/m]	6190,0755	
			Breite (lineare Abb.) [m]		

Pflanzenartenliste

Gruppe / Pflanzenart	MS	M	W	Vs	St	PA	Ph	Sz	VS	V	G	cf	§	Rote Liste				
														HH	ND	SH	D	
Tracheobionta (Gefäßpflanzen)																		
Angelica sylvestris (Wald-Engelwurz)	7	w		-											V			
Calamagrostis canescens (Sumpf-Reitgras)	7	z		-														
Cirsium arvense (Acker-Kratzdistel)	7	w		-														
Cirsium oleraceum (Kohl-Kratzdistel)	7	z		-														
Deschampsia cespitosa (Rasen-Schmiele)	7	z		-														
Elymus repens (Gewöhnliche Quecke)	7	z		-														
Epilobium ciliatum (Drüsiges Weidenröschen)	7	w		-														
Epilobium hirsutum (Zottiges Weidenröschen)	7	w		-														
Festuca rubra (Rot-Schwengel)	7	w		-														
Galeopsis tetrahit (Gewöhnlicher Hohlzahn)	7	w		-														
Glechoma hederacea (Gundermann)	7	h		-														
Heracleum sphondylium (Wiesen-Bärenklau)	7	w		-														
Holcus lanatus (Wolliges Honiggras)	7	h		-														
Hypericum maculatum (Geflecktes Johanniskraut)	7	w		-											3			
Juncus effusus (Flatter-Binse)	7	h		-														
Lythrum salicaria (Blut-Weiderich)	7	w		-														
Persicaria amphibia (Wasser-Knöterich)	7	w		-														
Peucedanum palustre (Sumpf-Haarstrang)	7	w		-											3		V	
Potentilla anserina (Gänse-Fingerkraut)	7	w		-														
Salix cinerea (Grau-Weide)	7	h		-														
Urtica dioica (Große Brennessel)	7	h		-														
														Anzahl Rote Liste Arten		3	1	
														Anzahl Arten		21		

MS: Mengensystem; M: Mengenangabe, W: Bewertung der Art (FFH-Monitoring), Vs: Vegetationsschicht, St: Status, PA: Autor Phänologie; Ph: Phänologie, Sz: Soziabilität, VS: Vitalitätssystem; V: Vitalität, G: Geschlecht, cf: unsichere Bestimmung, §: Schutz nach BNatSchG, HH: Rote Liste Hamburg, Nds: Rote Liste Niedersachsen, SH: Rote Liste Schleswig-Holstein, D: Rote Liste Deutschland