

Erhebungsbogen

B

Projekt	Biotopkartierung Hamburg, Datenbestand aus FoxPro	Interne Nr.	5071
Handlungsbedarf	Nein	DK5 DK5-GK	5426 5428
Bearbeitung	DRÜ	DK5 - Name	Francoper Moor
Räumliche Abbildung	Fläche	Biotop-Nr. alt	78 84
Anzahl Abschnitte	2	Kartierung	15.08.1992
		Fläche / Länge [m²/m]	20794,9294
		Breite (lineare Abb.) [m]	

Gesetzlicher Schutz § 30 (2) 2.5 Binsen- und seggenreiche Nasswiesen **Schutz nur teilweise** **Nein**

Gesamtbewertung 0 keine Angabe

- Alter
- Belastungsgrad
- Ökolog. Funktion
- Seltenheit

Bestandsbeschreibung

Artenreiche Kohldistel-Wiese LWF (TF 1, Angelico-Cirsietum oleracei) bzw. Basalgesellschaft des Calthion mit Fazies von Glyceria maxima (TF 2).

Auf beiden Teilflächen dominieren Gräser wie Alopecurus pratense, Holcus lanatus und Festuca pratensis. TF 1 mit mehr Schlangenknötterich.

Wertstufe: 7 (TF 1) und 5 (TF 2)

Veränderungen gegenüber 1981 Nr.45:

TF 1 wurde im NO aufgrund gleicher Nutzungs- und Vegetationsverhältnissen erweitert.

Spezielle Nutzungen: Mahd, Fläche unterliegt z.T. Extensivierungsvertrag.

Nutzungsintensität: extensiv

Vorkommende Pflanzengesellschaften: Angelico-Cirsietum oleracei

Vorkommen an Biotoptypen

1	TF	Typ	HF	F.Anteil
2	BTYP	Biotoptyp		- gesetzl. Grundl.
3	Zusatz	Zusatz zum Biotoptypen		
4	LRT	Lebensraumtyp		
1	1		Ja	100 %
2	GF	Sonstiges Feucht- und Nassgrünland (2000)		
4	kein LRT	kein Lebensraumtyp nach FFH-Richtlinie		
1	2			0 %
2	XXX	Zuordnung eines Biotoptyps fehlt! (2000)		

Räumliche Lage

Lagebeschreibung	Nördlich Hochmoorstieg		
Nachbarnutzung/en			
Rechtswert (X)	554306	Hochwert (Y)	5926378
Bezirk	Harburg	Naturraum	Altländer Randmoorsenke (671.22)
Stadtteil (OT-Nr.)	Neugraben-Fischbek (715)	Gemarkung	Fischbek (705)
Digitaler Grünplan	<input type="checkbox"/> Hafengesamtgebiet	<input type="checkbox"/> Ramsargebiet	<input type="checkbox"/> EG-Vogelschutzgeb. <input checked="" type="checkbox"/>
Ausgleichsflächen	<input type="checkbox"/> Biosphärenreservat	<input type="checkbox"/> Nationalpark	<input type="checkbox"/>
NSG / ND / LSG	NSG Moorgürtel [HH-703 / Anteil: 100%]		
FFH-GEBIET			
Wasserschutzgebiet	Süderelbmarsch/Harburger Berge [3 / Anteil: 100%]		

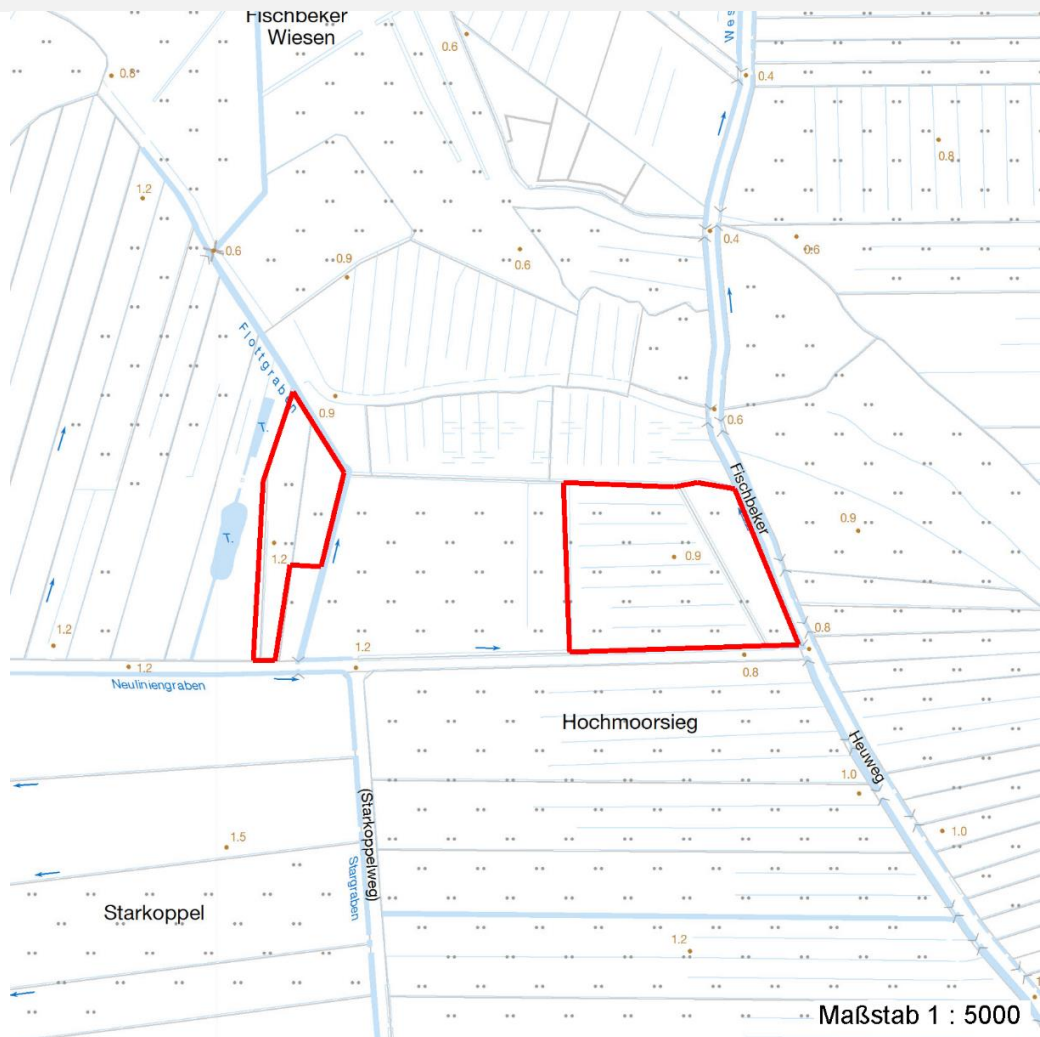
Erhebungsbogen

B

Projekt	Biotopkartierung Hamburg, Datenbestand aus FoxPro	Interne Nr.	5071
		DK5 DK5-GK	5426 5428
		DK5 - Name	Francoper Moor
Handlungsbedarf	Nein	Biotop-Nr. alt	78 84
Bearbeitung	DRÜ	Kartierung	15.08.1992
Räumliche Abbildung	Fläche	Fläche / Länge [m²/m]	20794,9294
Anzahl Abschnitte	2	Breite (lineare Abb.) [m]	

Räumliche Lage

Karte



Weitere Erhebungsbögen

Interne Nr.	Interne Nr. Zuordnung	DK5	Biotop-Nr.	Kartierung	Zuordnung	DK5 (GK)	Biotop-Nr. (alt)
5071	5142	5426	78	23.07.1999	K	5428	84
5071	5143	5426	78	02.10.2007	K	5428	84
5071	92785	5426	78	02.06.2015	K	5428	84
5071	71744	9999	733	15.09.1981	<	5428	45

Zuordnung: N = nachfolgende Kartierung, K = weitere Kartierungen (zeitlich vorher oder nachher)

Weitere Angaben

Merkmal	Wert
Auswertung	
Wertgesichtspunkte	Artenreich Wertvolle(r) Feuchtbiotop(e) Vorkommen seltener Arten

Erhebungsbogen

B

Projekt	Biotopkartierung Hamburg, Datenbestand aus FoxPro	Interne Nr.	5071
Handlungsbedarf	Nein	DK5 DK5-GK	5426 5428
Bearbeitung	DRÜ	DK5 - Name	Francoper Moor
Räumliche Abbildung	Fläche	Biotop-Nr. alt	78 84
Anzahl Abschnitte	2	Kartierung	15.08.1992
		Fläche / Länge [m²/m]	20794,9294
		Breite (lineare Abb.) [m]	

Weitere Angaben

Merkmal	Wert
zoologisch bedeutsame Strukturen	artenreiche Ausprägung
Bedeutung für Tiergruppe	Blütenreiche Fluren Amphibien, Laichgewässer, Sommerquartiere Insekten Vögel
Maßnahmen	Beibehaltung der derzeitigen Bewirtschaftung bzw. Pflege

Teilflächenbeschreibung

Teilflächentyp		Teilflächen-Nr.	1
Biototyp	Sonstiges Feucht- und Nassgrünland (2000)	Biototyp	GF
- Zusatz		- gesetzl. Grundl.	
FFH-LRT	kein Lebensraumtyp nach FFH-Richtlinie	FFH-LRT	kein LRT
Beschreibung		Entw.potential LRT	
		Hauptfläche	Ja
		Flächenanteil	100 %
		FFH-Unters.Fläche	Nein
		Saatgutfläche	Nein

Zeigerwerte der Pflanzenartenliste (Auswertung)

Standort	Belichtung	halbsonnig	7,5
Boden	Feuchte	feucht	7
	Stickstoff (N)	stickstoffreich	6,6
	Reaktion	neutral	6,8
Vegetation	Mahdverträglichkeit	mäßig bis gut schnittverträglich (erster Schnitt nicht vor Mitte Juni)	5,6
Zeigerwerte	Futterwert	ausreichende Futterqualität	5,3
	Wechselfeuchteanzeiger		9
	Giftpflanzen		3
	Überschw.anzeiger		1

Pflanzenartenliste

Gruppe / Pflanzenart	MS	M	W	Vs	St	PA	Ph	Sz	VS	V	G	cf	§	Rote Liste			
														HH	ND	SH	D
Tracheobionta (Gefäßpflanzen)																	
Achillea ptarmica (Sumpf-Schafgarbe)	7	X		-											V		3
Alopecurus pratensis (Wiesen-Fuchsschwanz)	7		d		-												
Anthoxanthum odoratum (Gewöhnliches Ruchgras)	7	X			-												
Bistorta officinalis (Schlangen-Knöterich)	7	X			-											3	2
Calamagrostis canescens (Sumpf-Reitgras)	7	X			-												
Carex nigra (Wiesen-Segge)	7	X			-										V		V
Cirsium oleraceum (Kohl-Kratzdistel)	7	X			-												
Cirsium palustre (Sumpf-Kratzdistel)	7	X			-												
Deschampsia cespitosa (Rasen-Schmiele)	7	X			-												
Elymus repens (Gewöhnliche Quecke)	7	X			-												

Erhebungsbogen

B

Projekt	Biotopkartierung Hamburg, Datenbestand aus FoxPro	Interne Nr.	5071
Handlungsbedarf	Nein	DK5 DK5-GK	5426 5428
Bearbeitung	DRÜ	DK5 - Name	Francoper Moor
Räumliche Abbildung	Fläche	Biotop-Nr. alt	78 84
Anzahl Abschnitte	2	Kartierung	15.08.1992
		Fläche / Länge [m²/m]	20794,9294
		Breite (lineare Abb.) [m]	

Pflanzenartenliste

Gruppe / Pflanzenart	MS	M	W	Vs	St	PA	Ph	Sz	VS	V	G	cf	Rote Liste					
													§	HH	ND	SH	D	
Equisetum fluviatile (Teich-Schachtelhalm)	7	X		-														
Festuca pratensis (Wiesen-Schwingel)	7	d		-														
Filipendula ulmaria (Mädesüß)	7	X		-														
Glyceria maxima (Wasser-Schwaden)	7	d		-														
Heracleum sphondylium (Wiesen-Bärenklau)	7	X		-														
Holcus lanatus (Wolliges Honiggras)	7	d		-														
Hypericum perforatum (Echtes Johanniskraut)	7	X		-														
Juncus acutiflorus (Spitzblütige Binse)	7	X		-												3		3
Juncus effusus (Flatter-Binse)	7	X		-														
Lathyrus pratensis (Wiesen-Platterbse)	7	X		-														
Lotus pedunculatus (Sumpf-Hornklee)	7	X		-														V
Lychnis flos-cuculi (Kuckucks-Lichtnelke)	7	X		-														3
Lythrum salicaria (Blut-Weiderich)	7	X		-														
Myosotis scorpioides agg. (Artengruppe Sumpf-vergissmeinnicht)	7	X		-														V
Plantago lanceolata (Spitz-Wegerich)	7	X		-														
Ranunculus acris (Scharfer Hahnenfuß)	7	X		-														
Rhinanthus serotinus (Großer Klappertopf)	7	X		-												1		3 3
Rumex acetosa (Großer Sauerampfer)	7	X		-														
Thalictrum flavum (Gelbe Wiesenraute)	7	X		-												3	3	3 V
Trifolium pratense (Rot-Klee)	7	X		-														
Urtica dioica (Große Brennessel)	7	X		-														
Vicia cracca (Vogel-Wicke)	7	X		-														
Anzahl Rote Liste Arten													6	1	9	2		
Anzahl Arten													32					

MS: Mengensystem; M: Mengenangabe, W: Bewertung der Art (FFH-Monitoring), Vs: Vegetationsschicht, St: Status, PA: Autor Phänologie; Ph: Phänologie, Sz: Soziabilität, VS: Vitalitätssystem; V: Vitalität, G: Geschlecht, cf: unsichere Bestimmung, §: Schutz nach BNatSchG, HH: Rote Liste Hamburg, Nds: Rote Liste Niedersachsen, SH: Rote Liste Schleswig-Holstein, D: Rote Liste Deutschland

Teilflächenbeschreibung

Teilflächentyp		Teilflächen-Nr.	2
Biototyp	Zuordnung eines Biototyps fehlt! (2000)	Biototyp	XXX
- Zusatz		- gesetzl. Grundl.	
FFH-LRT		FFH-LRT	
Beschreibung		Entw.potential LRT	
		Hauptfläche	
		Flächenanteil	0 %
		FFH-Unters.Fläche	Nein
		Saatgutfläche	Nein

Weitere Angaben

Merkmal	Wert
Standort, Relief	
Luft	keine Besonderheiten

Erhebungsbogen

B

Projekt	Biotopkartierung Hamburg, Datenbestand aus FoxPro	Interne Nr. DK5 DK5-GK	5071 5426	5428
Handlungsbedarf	Nein	DK5 - Name	Francoper Moor	
Bearbeitung	DRÜ	Biotop-Nr. alt	78	84
Räumliche Abbildung	Fläche	Kartierung	15.08.1992	
Anzahl Abschnitte	2	Fläche / Länge [m²/m]	20794,9294	
		Breite (lineare Abb.) [m]		

Zeigerwerte der Pflanzenartenliste (Auswertung)

Standort	Belichtung	sonnig	7,9
Boden	Feuchte	feucht	7,3
	Stickstoff (N)	mäßig stickstoffarm bis stickstoffreich	6,5
	Reaktion	schwach basisch	7,6
Vegetation	Mahdverträglichkeit	mäßig schnittverträglich (erster Schnitt nicht vor 1. Juli)	5,3
Zeigerwerte	Futterwert	ausreichende Futterqualität	5
	Wechselfeuchteanzeiger		5
	Giftpflanzen		2
	Überschw.anzeiger		1

Pflanzenartenliste

Gruppe / Pflanzenart	MS	M	W	Vs	St	PA	Ph	Sz	VS	V	G	cf	§	Rote Liste				
														HH	ND	SH	D	
Tracheobionta (Gefäßpflanzen)																		
Achillea millefolium (Gewöhnliche Schafgarbe)	7	X		-														
Achillea ptarmica (Sumpf-Schafgarbe)	7	X		-												V		3
Bistorta officinalis (Schlangen-Knöterich)	7	X		-												3		2
Carex nigra (Wiesen-Segge)	7	X		-												V		V
Cirsium oleraceum (Kohl-Kratzdistel)	7	X		-														
Cirsium palustre (Sumpf-Kratzdistel)	7	X		-														
Equisetum fluviatile (Teich-Schachtelhalm)	7	X		-														
Festuca pratensis (Wiesen-Schwingel)	7	d		-														
Festuca rubra (Rot-Schwingel)	7	X		-														
Galium palustre (Sumpf-Labkraut)	7	X		-														
Glyceria maxima (Wasser-Schwaden)	7	d		-														
Heracleum sphondylium (Wiesen-Bärenklau)	7	X		-														
Holcus lanatus (Wolliges Honiggras)	7	d		-														
Lathyrus pratensis (Wiesen-Platterbse)	7	X		-														
Linaria vulgaris (Gewöhnliches Leinkraut)	7	X		-														
Lotus pedunculatus (Sumpf-Hornklee)	7	X		-														V
Lychnis flos-cuculi (Kuckucks-Lichtnelke)	7	X		-														3
Myosotis scorpioides agg. (Artengruppe Sumpf-vergissmeinnicht)	7	X		-														V
Plantago lanceolata (Spitz-Wegerich)	7	X		-														
Ranunculus acris (Scharfer Hahnenfuß)	7	X		-														
Ranunculus repens (Kriechender Hahnenfuß)	7	X		-														
Rumex acetosa (Großer Sauerampfer)	7	X		-														
Trifolium pratense (Rot-Klee)	7	X		-														
Urtica dioica (Große Brennnessel)	7	X		-														
Vicia cracca (Vogel-Wicke)	7	X		-														
														Anzahl Rote Liste Arten		3	6	
														Anzahl Arten		25		

MS: Mengensystem; M: Mengenangabe, W: Bewertung der Art (FFH-Monitoring), Vs: Vegetationsschicht, St: Status, PA: Autor Phänologie; Ph: Phänologie, Sz: Soziabilität, VS: Vitalitätssystem; V: Vitalität, G: Geschlecht, cf: unsichere Bestimmung, §: Schutz nach BNatSchG, HH: Rote Liste Hamburg, Nds: Rote Liste Niedersachsen, SH: Rote Liste Schleswig-Holstein, D: Rote Liste Deutschland