

Erhebungsbogen

B

Projekt	Kartierung Heuprojekt 1999	Interne Nr.	5199
		DK5 DK5-GK	5426 5426
Handlungsbedarf	Nein	DK5 - Name	Francoper Moor
Bearbeitung	KAB	Biotop-Nr. alt	6 62
Räumliche Abbildung	Fläche	Kartierung	25.05.2000
Anzahl Abschnitte	1	Fläche / Länge [m²/m]	10635,6838
		Breite (lineare Abb.) [m]	

Gesetzlicher Schutz	_ kein gesetzl. Schutz kein gesetzlich geschütztes Biotop	Schutz nur teilweise	Nein
----------------------------	--	-----------------------------	-------------

Gesamtbewertung	6 Wertvoll
------------------------	------------

- Alter
- Belastungsgrad
- Ökolog. Funktion
- Seltenheit

Bestandsbeschreibung

Honiggras-Fuchsschwanz-Wiese (gedüngte artenreiche Honiggraswiese)

Noch kein Qualitätsheu - 2001
 Von Rindern beweidet, bultig

Vorkommen an Biotoptypen

1	TF	Typ	HF	F.Anteil
2	BTYP	Biotoptyp		- gesetzl. Grundl.
3	Zusatz	Zusatz zum Biotoptypen		
4	LRT	Lebensraumtyp		
1	1		Ja	100 %
2	GMM	Wiesen-Fuchsschwanz-Wiesen (2000)		
4	kein LRT	kein Lebensraumtyp nach FFH-Richtlinie		
1	2	Pflanzensoziologische Aufnahme		0 %
2	GFR	Seggen- und binsenarme Feucht- oder Nasswiese nährstoffreicher Standorte (2000)		

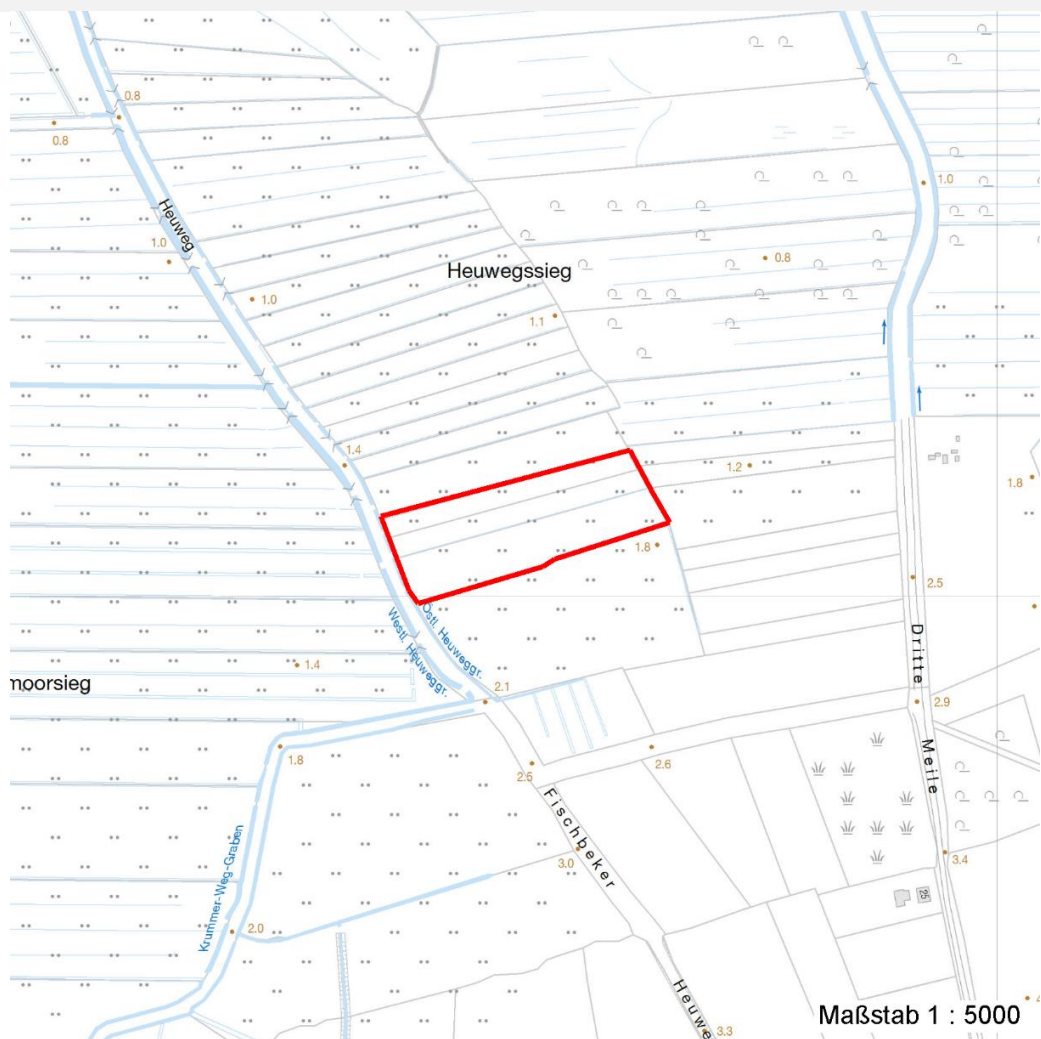
Räumliche Lage

Lagebeschreibung	Heuwegsieg	Hochwert (Y)	5926048
Nachbarnutzung/en	Grünland, Weg	Naturraum	Altländer Randmoorsenke (671.22)
Rechtswert (X)	554675	Gemarkung	Fischbek (705)
Bezirk	Harburg	Ramsargebiet	<input type="checkbox"/> EG-Vogelschutzgeb. <input checked="" type="checkbox"/>
Stadtteil (OT-Nr.)	Neugraben-Fischbek (715)	Nationalpark	<input type="checkbox"/>
Digitaler Grünplan	<input type="checkbox"/> Hafengesamtgebiet		
Ausgleichsflächen	<input type="checkbox"/> Biosphärenreservat		
NSG / ND / LSG	NSG Moorgürtel [HH-703 / Anteil: 100%]		
FFH-GEBIET			
Wasserschutzgebiet	Süderelbmarsch/Harburger Berge [3 / Anteil: 100%]		

Projekt	Kartierung Heuprojekt 1999		Interne Nr.	5199
			DK5 DK5-GK	5426 5426
Handlungsbedarf	Nein		DK5 - Name	Francoper Moor
Bearbeitung	KAB	Kopie Nein	Biotop-Nr. alt	6 62
Räumliche Abbildung	Fläche		Kartierung	25.05.2000
Anzahl Abschnitte	1		Fläche / Länge [m²/m]	10635,6838
			Breite (lineare Abb.) [m]	

Räumliche Lage

Karte



Weitere Erhebungsbögen

Interne Nr.	Interne Nr. Zuordnung	DK5	Biotop-Nr.	Kartierung	Zuordnung	DK5 (GK)	Biotop-Nr. (alt)
5199	5200	5426	6	03.10.2007	K	5426	62
5199	5150	5426	4	15.08.1992	<	5426	17
5199	71673	9999	485	15.09.1981	<	5426	17

Zuordnung: N = nachfolgende Kartierung, K = weitere Kartierungen (zeitlich vorher oder nachher)

Weitere Angaben

Merkmal	Wert
Auswertung	
Gefährdung / Einflüsse	-
Wertgesichtspunkte	Relativ artenreich, Vorkommen gefährdeter Arten; gutes Entwicklungspotential für Feuchtgrünland mit hochwertiger Heuproduktion.

Erhebungsbogen

B

Projekt	Kartierung Heuprojekt 1999	Interne Nr.	5199
		DK5 DK5-GK	5426 5426
Handlungsbedarf	Nein	DK5 - Name	Francoper Moor
Bearbeitung	KAB	Biotop-Nr. alt	6 62
Räumliche Abbildung	Fläche	Kartierung	25.05.2000
Anzahl Abschnitte	1	Fläche / Länge [m²/m]	10635,6838
		Breite (lineare Abb.) [m]	

Weitere Angaben

Merkmal	Wert
Maßnahmen	Extensive Heuwiesennutzung fortsetzen (2schürig ohne Düngung und Umbruch), nicht mehr beweiden.

Teilflächenbeschreibung

Teilflächentyp		Teilflächen-Nr.	1
Biototyp	Wiesen-Fuchsschwanz-Wiesen (2000)	Biototyp	GMM
- Zusatz		- gesetzl. Grundl.	
FFH-LRT	kein Lebensraumtyp nach FFH-Richtlinie	FFH-LRT	kein LRT
Beschreibung		Entw.potential LRT	
		Hauptfläche	Ja
		Flächenanteil	100 %
		FFH-Unters.Fläche	Nein
		Saatgutfläche	Nein

Zeigerwerte der Pflanzenartenliste (Auswertung)

Standort	Belichtung	halbsonnig	6,8
Boden	Feuchte	mäßig feucht und wechselfeucht	6,3
	Stickstoff (N)	mäßig stickstoffarm bis stickstoffreich	5,8
	Reaktion	schwach sauer	5,9
Vegetation	Mahdverträglichkeit	gut schnittverträglich	6,5
Zeigerwerte	Futterwert	mäßige Futterqualität	4,3
	Wechselfeuchteanzeiger		5
	Giftpflanzen		1
	Überschw.anzeiger		4

Pflanzenartenliste

Gruppe / Pflanzenart	MS	M	W	Vs	St	PA	Ph	Sz	VS	V	G	cf	§	Rote Liste			
														HH	ND	SH	D
Tracheobionta (Gefäßpflanzen)																	
Achillea millefolium (Gewöhnliche Schafgarbe)	7	w		-													
Agrostis stolonifera agg. (Artengruppe Ausläufer-Straußgras)	7	w		-													
Ajuga reptans (Kriechender Günsel)	7	w		-													
Alopecurus geniculatus (Knick-Fuchsschwanz)	7	w		-													
Alopecurus pratensis (Wiesen-Fuchsschwanz)	7	h		-													
Anthriscus sylvestris (Wiesen-Kerbel)	7	z		-													
Bistorta officinalis (Schlangen-Knöterich)	7	w		-									3		2		
Bromus hordeaceus (Weiche Tresse)	7	h		-													
Cardamine pratensis (Wiesen-Schaumkraut)	7	z		-											V		
Carex acuta (Schlank-Segge)	7	w		-											V		
Carex disticha (Zweizeilige Segge)	7	w		-									V		V		
Cerastium holosteoides (Gewöhnliches Hornkraut)	7	z		-													
Cirsium arvense (Acker-Kratzdistel)	7	w		-													

Erhebungsbogen

B

Projekt	Kartierung Heuprojekt 1999	Interne Nr.	5199
		DK5 DK5-GK	5426 5426
Handlungsbedarf	Nein	DK5 - Name	Francoper Moor
Bearbeitung	KAB	Biotop-Nr. alt	6 62
Räumliche Abbildung	Fläche	Kartierung	25.05.2000
Anzahl Abschnitte	1	Fläche / Länge [m²/m]	10635,6838
		Breite (lineare Abb.) [m]	

Pflanzenartenliste

Gruppe / Pflanzenart	MS	M	W	Vs	St	PA	Ph	Sz	VS	V	G	cf	§	Rote Liste				
														HH	ND	SH	D	
Cirsium oleraceum (Kohl-Kratzdistel)	7	w		-														
Dactylis glomerata (Wiesen-Knäuelgras)	7	w		-														
Deschampsia cespitosa (Rasen-Schmiele)	7	z		-														
Festuca pratensis (Wiesen-Schwingel)	7	z		-														
Festuca rubra (Rot-Schwingel)	7	z		-														
Filipendula ulmaria (Mädesüß)	7	w		-														
Glechoma hederacea (Gundermann)	7	z		-														
Glyceria fluitans (Flutender Schwaden)	7	z		-														
Glyceria maxima (Wasser-Schwaden)	7	w		-														
Heracleum sphondylium (Wiesen-Bärenklau)	7	z		-														
Holcus lanatus (Wolliges Honiggras)	7	h		-														
Juncus articulatus (Glieder-Binse)	7	w		-														
Juncus effusus (Flutter-Binse)	7	z		-														
Lathyrus pratensis (Wiesen-Platterbse)	7	z		-														
Lolium perenne (Ausdauerndes Weidelgras)	7	w		-														
Lotus pedunculatus (Sumpf-Hornklee)	7	w		-														V
Lychnis flos-cuculi (Kuckucks-Lichtnelke)	7	w		-														3
Plantago lanceolata (Spitz-Wegerich)	7	z		-														
Poa pratensis (Wiesen-Rispengras)	7	w		-														
Poa trivialis (Gewöhnliches Rispengras)	7	h		-														
Ranunculus acris (Scharfer Hahnenfuß)	7	z		-														
Ranunculus repens (Kriechender Hahnenfuß)	7	z		-														
Rumex acetosa (Großer Sauerampfer)	7	h		-														
Rumex crispus (Krauser Ampfer)	7	w		-														
Rumex obtusifolius (Stumpfbblätteriger Ampfer)	7	z		-														
Taraxacum spec. (Löwenzahn)	7	z		-														
Trifolium pratense (Rot-Klee)	7	z		-														
Veronica chamaedrys (Gamander-Ehrenpreis)	7	w		-														
Vicia cracca (Vogel-Wicke)	7	z		-														
Anzahl Rote Liste Arten														2	6			
Anzahl Arten														42				

MS: Mengensystem; M: Mengenangabe, W: Bewertung der Art (FFH-Monitoring), Vs: Vegetationsschicht, St: Status, PA: Autor Phänologie; Ph: Phänologie, Sz: Soziabilität, VS: Vitalitätssystem; V: Vitalität, G: Geschlecht, cf: unsichere Bestimmung, §: Schutz nach BNatSchG, HH: Rote Liste Hamburg, Nds: Rote Liste Niedersachsen, SH: Rote Liste Schleswig-Holstein, D: Rote Liste Deutschland

Teilflächenbeschreibung

Teilflächentyp	Pflanzensoziologische Aufnahme	Teilflächen-Nr.	2
Biototyp	Seggen- und binsenarme Feucht- oder Nasswiese nährstoffreicher Standorte (2000)	Biototyp	GFR
- Zusatz		- gesetzl. Grundl.	
FFH-LRT		FFH-LRT	
Beschreibung		Entw.potential LRT	
		Hauptfläche	
		Flächenanteil	0 %
		FFH-Unters.Fläche	Nein
		Saatgutfläche	Nein

Erhebungsbogen

B

Projekt	Kartierung Heuprojekt 1999	Interne Nr.	5199
Handlungsbedarf	Nein	DK5 DK5-GK	5426 5426
Bearbeitung	KAB	DK5 - Name	Francoper Moor
Räumliche Abbildung	Fläche	Biotop-Nr. alt	6 62
Anzahl Abschnitte	1	Kartierung	25.05.2000
		Fläche / Länge [m²/m]	10635,6838
		Breite (lineare Abb.) [m]	

Weitere Angaben

Merkmal	Wert
Veg. - Deckg./Ant.	
Gesamt	100 %
Veg. - Höhe	
Gesamt, durchschn.	60.00 m

Zeigerwerte der Pflanzenartenliste (Auswertung)

Standort	Belichtung	halbsonnig	7
Boden	Feuchte	mäßig feucht und wechselfeucht	6
	Stickstoff (N)	mäßig stickstoffarm bis stickstoffreich	5,7
	Reaktion	schwach sauer	5,9
Vegetation	Mahdverträglichkeit	mäßig bis gut schnittverträglich (erster Schnitt nicht vor Mitte Juni)	6,5
Zeigerwerte	Futterwert	ausreichende Futterqualität	5
	Wechselfeuchteanzeiger		1
	Giftpflanzen		0
	Überschw.anzeiger		0

Pflanzenartenliste

Gruppe / Pflanzenart	MS	M	W	Vs	St	PA	Ph	Sz	VS	V	G	cf	§	Rote Liste			
														HH	ND	SH	D
Tracheobionta (Gefäßpflanzen)																	
Alopecurus pratensis (Wiesen-Fuchsschwanz)	1	2a		-													
Anthoxanthum odoratum (Gewöhnliches Ruchgras)	1	+		-													
Anthriscus sylvestris (Wiesen-Kerbel)	1	+		-													
Bistorta officinalis (Schlangen-Knöterich)	1	r		-									3		2		
Bromus hordeaceus (Weiche Tresse)	1	2a		-													
Cerastium holosteoides (Gewöhnliches Hornkraut)	1	1		-													
Festuca pratensis (Wiesen-Schwingel)	1	2b		-													
Glechoma hederacea (Gundermann)	1	+		-													
Heraclium sphondylium (Wiesen-Bärenklau)	1	+		-													
Holcus lanatus (Wolliges Honiggras)	1	3		-													
Poa trivialis (Gewöhnliches Rispengras)	1	2a		-													
Ranunculus repens (Kriechender Hahnenfuß)	1	1		-													
Rumex acetosa (Großer Sauerampfer)	1	1		-													
Rumex obtusifolius (Stumpfbältriger Ampfer)	1	2m		-													
Taraxacum sect. Ruderalia (Artengruppe Gemeiner Löwenzahn)	1	+		-										D			
Trifolium pratense (Rot-Klee)	1	1		-													
Anzahl Rote Liste Arten														2	1		
Anzahl Arten														16			

MS: Mengensystem; M: Mengenangabe, W: Bewertung der Art (FFH-Monitoring), Vs: Vegetationsschicht, St: Status, PA: Autor Phänologie; Ph: Phänologie, Sz: Soziabilität, VS: Vitalitätssystem; V: Vitalität, G: Geschlecht, cf: unsichere Bestimmung, §: Schutz nach BNatSchG, HH: Rote Liste Hamburg, Nds: Rote Liste Niedersachsen, SH: Rote Liste Schleswig-Holstein, D: Rote Liste Deutschland