

# Erhebungsbogen

**B**

|                            |                          |                 |   |                |      |
|----------------------------|--------------------------|-----------------|---|----------------|------|
| <b>Projekt</b>             | Biotopkartierung Hamburg |                 | <b>Interne Nr.</b>                      | 5200           |      |
|                            |                          |                 | <b>DK5   DK5-GK</b>                     | 5426           | 5426 |
| <b>Handlungsbedarf</b>     | Nein                     |                 | <b>DK5 - Name</b>                       | Francoper Moor |      |
| <b>Bearbeitung</b>         | BRA                      | <b>Kopie</b> Ja | <b>Biotop-Nr.   alt</b>                 | 6              | 62   |
| <b>Räumliche Abbildung</b> | Fläche                   |                 | <b>Kartierung</b>                       | 03.10.2007     |      |
| <b>Anzahl Abschnitte</b>   | 1                        |                 | <b>Fläche / Länge [m<sup>2</sup>/m]</b> | 10635,6838     |      |
|                            |                          |                 | <b>Breite (lineare Abb.) [m]</b>        |                |      |

|                            |  |                             |    |
|----------------------------|--|-----------------------------|----|
| <b>Gesetzlicher Schutz</b> | § 30 (2) 2.5 Binsen- und seggenreiche Nasswiesen | <b>Schutz nur teilweise</b> | Ja |
|----------------------------|--|-----------------------------|----|

|                           |   |  |
|---------------------------|---|--|
| <b>Gesamtbewertung</b>    | 6 | Wertvoll   |
| – <b>Alter</b>            | 6 | Biotop mittleren Alters, 50 bis 100 Jahre  |
| – <b>Belastungsgrad</b>   | 5 | Flächenhaft mittlere oder örtlich starke Belastung   |
| – <b>Ökolog. Funktion</b> | 6 | Hohe Bedeutung in einem Biotopkomplex, für den lokalen Biotopverbund oder als Puffer                       |
| – <b>Seltenheit</b>       | 6 | Seltener Biotoptyp, ohne seltene oder bedrohte Pflges., ungesättigtes Artenspektrum, reliktsische RL-Arten |

## Bestandsbeschreibung

Feuchte, zeitweilig eventuell auch gemähte, in jüngerer Zeit beweidete Grünlandfläche über Niedermoorstandort, in Teilbereichen im Osten etwas höher gelegen und etwas sandiger, eventuell mit leichter Sandüberdeckung. Von einzelnen Gruppen durchzogen, die nur schmal und flach eingetieft sind (Teilfläche 2). In Teilbereichen wasserführend und hier mit größerem Bestand aus Grasfröschen. Die Fläche ist insgesamt relativ eben, mit leichten Aufwölbungen um wenige Dezimeter. In Teilbereichen von Süßgräsern beherrscht mit deutlichen Übergängen zu Flutrasen, mit hohen Anteilen von Kriechendem Hahnenfuß. In den feuchteren Teilbereichen, die v.a. im Westen vorhanden sind und rund 50 bis 60 % der Fläche einnehmen, ist Feuchtvegetation mit hohen Anteilen von Schlanksegge und in das Gelände einwandernden Röhrichtern aus Wasserschwaden dominant. Die Fläche ist insgesamt mäßig artenreich, mäßig wüchsig, aktuell recht kurz abgeweidet. Durch die Beweidung sind vereinzelt Trittschäden vorhanden, die aktuell noch kein schädigendes Ausmaß angenommen haben.

## Vorkommen an Biotoptypen

| 1 | TF     | Typ   | HF                 | F.Anteil |
|---|--------|---|--------------------|----------|
| 2 | BTYP   | Biotoptyp   | - gesetzl. Grundl. |          |
| 3 | Zusatz | Zusatz zum Biotoptypen  |                    |          |
| 4 | LRT    | Lebensraumtyp   |                    |          |
| 1 | 1      |   | Ja                 | 60 %     |
| 2 | GNR    | Seggen-, binsen- und/oder hochstaudenreiche Nasswiese nährstoffreicher Standorte (2000) |                    |          |
| 1 | 2      |   |                    | 40 %     |
| 2 | GMZ    | Sonstiges mesophiles Grünland (2000)  |                    |          |

## Räumliche Lage

|                           |  |                                       |   |                                       |
|---------------------------|--|---------------------------------------|---|---------------------------------------|
| <b>Lagebeschreibung</b>   | Ostseite des Fischbeker Heuweges, Nordrand der Karte |                                       |   |                                       |
| <b>Nachbarnutzung/en</b>  | Grünland, Gräben                                     |                                       |   |                                       |
| <b>Rechtswert (X)</b>     | 554675   | <b>Hochwert (Y)</b>                   | 5926048                                     |                                       |
| <b>Bezirk</b>             | Harburg  | <b>Naturraum</b>                      | Altländer Randmoorsenke (671.22)            |                                       |
| <b>Stadtteil (OT-Nr.)</b> | Neugraben-Fischbek (715)                             | <b>Gemarkung</b>                      | Fischbek (705)                              |                                       |
| <b>Digitaler Grünplan</b> | <input type="checkbox"/> Hafengesamtgebiet           | <input type="checkbox"/> Ramsargebiet | <input type="checkbox"/> EG-Vogelschutzgeb. | <input checked="" type="checkbox"/> x |
| <b>Ausgleichsflächen</b>  | <input type="checkbox"/> Biosphärenreservat          | <input type="checkbox"/> Nationalpark |   |                                       |
| <b>NSG / ND / LSG</b>     | NSG Moorgürtel [ HH-703 / Anteil: 100% ]             |                                       |   |                                       |
| <b>FFH-GEBIET</b>         |  |                                       |   |                                       |
| <b>Wasserschutzgebiet</b> | Süderelbmarsch/Harburger Berge [ 3 / Anteil: 100% ]  |                                       |   |                                       |

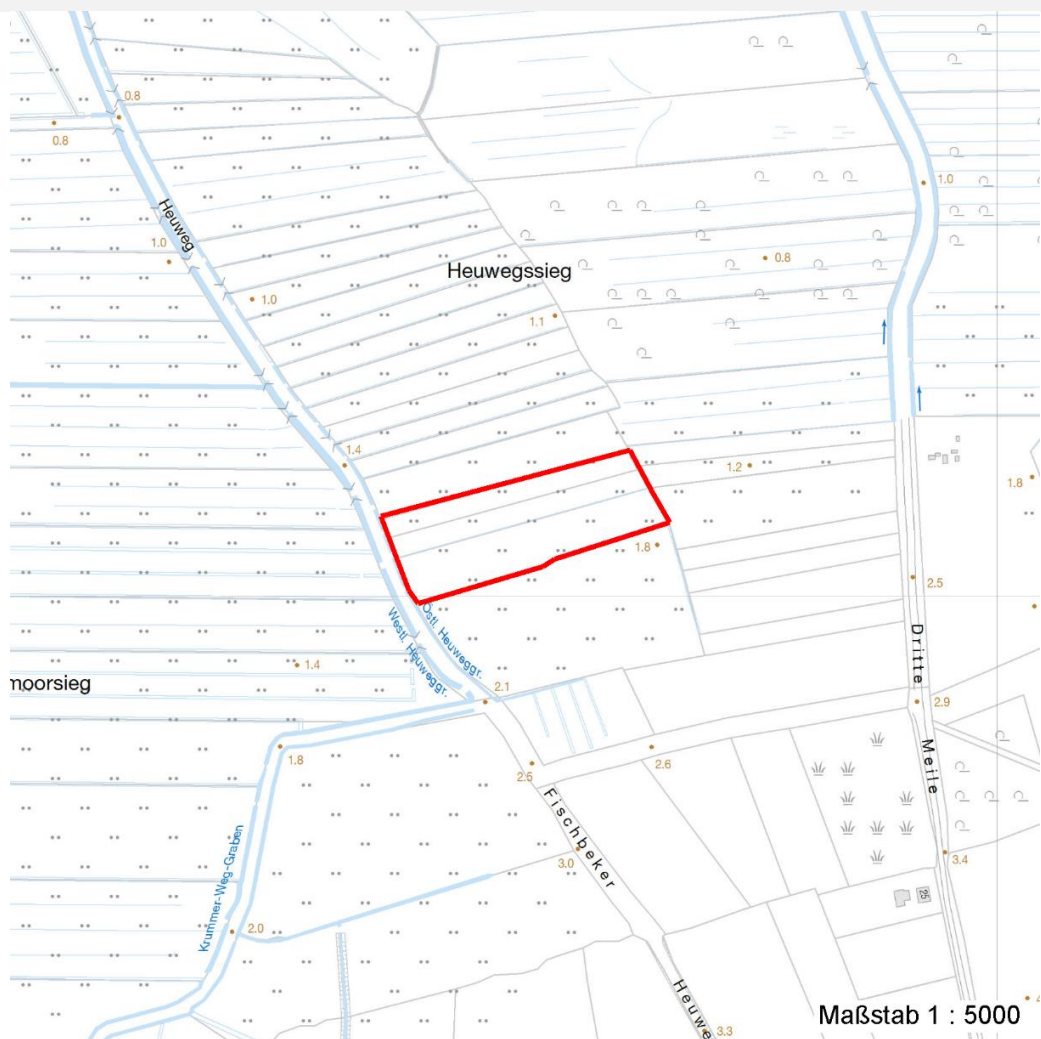
# Erhebungsbogen

**B**

|                            |                          |                 |   |                |      |
|----------------------------|--------------------------|-----------------|---|----------------|------|
| <b>Projekt</b>             | Biotopkartierung Hamburg |                 | <b>Interne Nr.</b>                      | 5200           |      |
| <b>Handlungsbedarf</b>     | Nein                     |                 | <b>DK5   DK5-GK</b>                     | 5426           | 5426 |
| <b>Bearbeitung</b>         | BRA                      | <b>Kopie</b> Ja | <b>DK5 - Name</b>                       | Francoper Moor |      |
| <b>Räumliche Abbildung</b> | Fläche                   |                 | <b>Biotop-Nr.   alt</b>                 | 6              | 62   |
| <b>Anzahl Abschnitte</b>   | 1                        |                 | <b>Kartierung</b>                       | 03.10.2007     |      |
|                            |                          |                 | <b>Fläche / Länge [m<sup>2</sup>/m]</b> | 10635,6838     |      |
|                            |                          |                 | <b>Breite (lineare Abb.) [m]</b>        |                |      |

## Räumliche Lage

Karte



## Weitere Erhebungsbögen

| Interne Nr. | Interne Nr. Zuordnung | DK5  | Biotop-Nr. | Kartierung | Zuordnung | DK5 (GK) | Biotop-Nr. (alt) |
|-------------|-----------------------|------|------------|------------|-----------|----------|------------------|
| 5200        | 5199                  | 5426 | 6          | 25.05.2000 | K         | 5426     | 62               |
| 5200        | 92769                 | 5426 | 368        | 31.08.2015 | N         |          |                  |

Zuordnung: N = nachfolgende Kartierung, K = weitere Kartierungen (zeitlich vorher oder nachher)

## Weitere Angaben

| Merkmal                | Wert   |
|------------------------|--|
| <b>Auswertung</b>      |  |
| Gefährdung / Einflüsse | Beweidung eines Moorstandortes, etwas Bodenstörung und Eutrophierung.  |
| Wertgesichtspunkte     | Mäßig artenreich, sehr feuchter, anmooriger Standort, gutes Entwicklungspotential für artenreiches Feuchtgrünland. |

# Erhebungsbogen

**B**

|                            |                          |   |                 |
|----------------------------|--------------------------|---|-----------------|
| <b>Projekt</b>             | Biotopkartierung Hamburg | <b>Interne Nr.</b>                      | 5200            |
|                            |                          | <b>DK5   DK5-GK</b>                     | 5426 5426       |
| <b>Handlungsbedarf</b>     | Nein                     | <b>DK5 - Name</b>                       | Francooper Moor |
| <b>Bearbeitung</b>         | BRA                      | <b>Biotop-Nr.   alt</b>                 | 6 62            |
| <b>Räumliche Abbildung</b> | Fläche                   | <b>Kartierung</b>                       | 03.10.2007      |
| <b>Anzahl Abschnitte</b>   | 1                        | <b>Fläche / Länge [m<sup>2</sup>/m]</b> | 10635,6838      |
|                            |                          | <b>Breite (lineare Abb.) [m]</b>        |                 |

## Weitere Angaben

| Merkmal   | Wert   |
|-----------|--|
| Maßnahmen | Nach Möglichkeit Mähwiesennutzung bevorzugen, Flächen nicht entwässern, Wasserstand im Gebiet auf hohem Niveau sichern, v.a. Randgraben auf der Westseite stärker einstauen. |

## Teilflächenbeschreibung

|                       |   |                           |      |
|-----------------------|---|---------------------------|------|
| <b>Teilflächentyp</b> |   | <b>Teilflächen-Nr.</b>    | 1    |
| <b>Biotoptyp</b>      | Seggen-, binsen- und/oder hochstaudenreiche Nasswiese nährstoffreicher Standorte (2000) | <b>Biotoptyp</b>          | GNR  |
| - <b>Zusatz</b>       |   | - <b>gesetzl. Grundl.</b> |      |
| <b>FFH-LRT</b>        |   | <b>FFH-LRT</b>            |      |
| <b>Beschreibung</b>   |   | <b>Entw.potential LRT</b> |      |
|                       |   | <b>Hauptfläche</b>        | Ja   |
|                       |   | <b>Flächenanteil</b>      | 60 % |
|                       |   | <b>FFH-Unters.Fläche</b>  | Nein |
|                       |   | <b>Saatgutfläche</b>      | Nein |

## Zeigerwerte der Pflanzenartenliste (Auswertung)

|                    |                               |   |     |
|--------------------|-------------------------------|---|-----|
| <b>Standort</b>    | <b>Belichtung</b>             | halbsonnig                              | 7,1 |
| <b>Boden</b>       | <b>Feuchte</b>                | mäßig feucht und wechselfeucht          | 6,5 |
|                    | <b>Stickstoff (N)</b>         | mäßig stickstoffarm bis stickstoffreich | 6   |
|                    | <b>Reaktion</b>               | neutral                                 | 6,5 |
| <b>Vegetation</b>  | <b>Mahdverträglichkeit</b>    | gut schnittverträglich                  | 6,6 |
| <b>Zeigerwerte</b> | <b>Futterwert</b>             | mäßige Futterqualität                   | 4,4 |
|                    | <b>Wechselfeuchteanzeiger</b> |   | 8   |
|                    | <b>Giftpflanzen</b>           |   | 1   |
|                    | <b>Überschw.anzeiger</b>      |   | 4   |

## Pflanzenartenliste

| Gruppe / Pflanzenart   | MS | M | W | Vs | St | PA | Ph | Sz | VS | V | G | cf | Rote Liste |    |    |    |   |   |
|--|----|---|---|----|----|----|----|----|----|---|---|----|------------|----|----|----|---|---|
|  |    |   |   |    |    |    |    |    |    |   |   |    | §          | HH | ND | SH | D |   |
| <b>Tracheobionta (Gefäßpflanzen)</b>                         |    |   |   |    |    |    |    |    |    |   |   |    |            |    |    |    |   |   |
| Achillea millefolium (Gewöhnliche Schafgarbe)                | 7  | w |   | -  |    |    |    |    |    |   |   |    |            |    |    |    |   |   |
| Agrostis stolonifera agg. (Artengruppe Ausläufer-Straußgras) | 7  | z |   | -  |    |    |    |    |    |   |   |    |            |    |    |    |   |   |
| Alopecurus pratensis (Wiesen-Fuchsschwanz)                   | 7  | w |   | -  |    |    |    |    |    |   |   |    |            |    |    |    |   |   |
| Bistorta officinalis (Schlangen-Knöterich)                   | 7  | w |   | -  |    |    |    |    |    |   |   |    |            |    | 3  |    |   | 2 |
| Carex acuta (Schlank-Segge)                                  | 7  | z |   | -  |    |    |    |    |    |   |   |    |            |    |    |    |   | V |
| Carex disticha (Zweizeilige Segge)                           | 7  | z |   | -  |    |    |    |    |    |   |   |    |            |    |    | V  |   | V |
| Carex hirta (Behaarte Segge)                                 | 7  | z |   | -  |    |    |    |    |    |   |   |    |            |    |    |    |   |   |
| Cerastium holosteoides (Gewöhnliches Hornkraut)              | 7  | w |   | -  |    |    |    |    |    |   |   |    |            |    |    |    |   |   |
| Cirsium oleraceum (Kohl-Kratzdistel)                         | 7  | w |   | -  |    |    |    |    |    |   |   |    |            |    |    |    |   |   |
| Cirsium palustre (Sumpf-Kratzdistel)                         | 7  | w |   | -  |    |    |    |    |    |   |   |    |            |    |    |    |   |   |
| Dactylis glomerata (Wiesen-Knäuelgras)                       | 7  | w |   | -  |    |    |    |    |    |   |   |    |            |    |    |    |   |   |

# Erhebungsbogen

**B**

|                            |                          |              |   |                |      |
|----------------------------|--------------------------|--------------|---|----------------|------|
| <b>Projekt</b>             | Biotopkartierung Hamburg |              | <b>Interne Nr.</b>                      | 5200           |      |
|                            |                          |              | <b>DK5   DK5-GK</b>                     | 5426           | 5426 |
| <b>Handlungsbedarf</b>     | Nein                     |              | <b>DK5 - Name</b>                       | Francoper Moor |      |
| <b>Bearbeitung</b>         | BRA                      | <b>Kopie</b> | <b>Biotop-Nr.   alt</b>                 | 6              | 62   |
| <b>Räumliche Abbildung</b> | Fläche                   | Ja           | <b>Kartierung</b>                       | 03.10.2007     |      |
| <b>Anzahl Abschnitte</b>   | 1                        |              | <b>Fläche / Länge [m<sup>2</sup>/m]</b> | 10635,6838     |      |
|                            |                          |              | <b>Breite (lineare Abb.) [m]</b>        |                |      |

## Pflanzenartenliste

| Gruppe / Pflanzenart                                       | MS | M | W | Vs | St | PA | Ph | Sz | VS | V | G | cf | § | Rote Liste |          |          |   |   |
|--|----|---|---|----|----|----|----|----|----|---|---|----|---|------------|----------|----------|---|---|
|  |    |   |   |    |    |    |    |    |    |   |   |    |   | HH         | ND       | SH       | D |   |
| Deschampsia cespitosa (Rasen-Schmiele)                     | 7  | z |   | -  |    |    |    |    |    |   |   |    |   |            |          |          |   |   |
| Elymus repens (Gewöhnliche Quecke)                         | 7  | w |   | -  |    |    |    |    |    |   |   |    |   |            |          |          |   |   |
| Festuca pratensis (Wiesen-Schwingel)                       | 7  | h |   | -  |    |    |    |    |    |   |   |    |   |            |          |          |   |   |
| Festuca rubra (Rot-Schwingel)                              | 7  | z |   | -  |    |    |    |    |    |   |   |    |   |            |          |          |   |   |
| Galium palustre (Sumpf-Labkraut)                           | 7  | w |   | -  |    |    |    |    |    |   |   |    |   |            |          |          |   |   |
| Glechoma hederacea (Gundermann)                            | 7  | w |   | -  |    |    |    |    |    |   |   |    |   |            |          |          |   |   |
| Glyceria fluitans (Flutender Schwaden)                     | 7  | w |   | -  |    |    |    |    |    |   |   |    |   |            |          |          |   |   |
| Glyceria maxima (Wasser-Schwaden)                          | 7  | z |   | -  |    |    |    |    |    |   |   |    |   |            |          |          |   |   |
| Holcus lanatus (Wolliges Honiggras)                        | 7  | h |   | -  |    |    |    |    |    |   |   |    |   |            |          |          |   |   |
| Juncus effusus (Flatter-Binse)                             | 7  | w |   | -  |    |    |    |    |    |   |   |    |   |            |          |          |   |   |
| Lathyrus pratensis (Wiesen-Platterbse)                     | 7  | w |   | -  |    |    |    |    |    |   |   |    |   |            |          |          |   |   |
| Lolium perenne (Ausdauerndes Weidelgras)                   | 7  | w |   | -  |    |    |    |    |    |   |   |    |   |            |          |          |   |   |
| Lotus pedunculatus (Sumpf-Hornklee)                        | 7  | w |   | -  |    |    |    |    |    |   |   |    |   |            |          |          |   | V |
| Lychnis flos-cuculi (Kuckucks-Lichtnelke)                  | 7  | w |   | -  |    |    |    |    |    |   |   |    |   |            |          |          |   | 3 |
| Myosotis scorpioides (Sumpf-Vergissmeinnicht)              | 7  | w |   | -  |    |    |    |    |    |   |   |    |   |            |          |          |   | V |
| Plantago lanceolata (Spitz-Wegerich)                       | 7  | h |   | -  |    |    |    |    |    |   |   |    |   |            |          |          |   |   |
| Poa pratensis (Wiesen-Rispengras)                          | 7  | z |   | -  |    |    |    |    |    |   |   |    |   |            |          |          |   |   |
| Poa trivialis (Gewöhnliches Rispengras)                    | 7  | w |   | -  |    |    |    |    |    |   |   |    |   |            |          |          |   |   |
| Ranunculus acris (Scharfer Hahnenfuß)                      | 7  | w |   | -  |    |    |    |    |    |   |   |    |   |            |          |          |   |   |
| Ranunculus repens (Kriechender Hahnenfuß)                  | 7  | h |   | -  |    |    |    |    |    |   |   |    |   |            |          |          |   |   |
| Rumex acetosa (Großer Sauerampfer)                         | 7  | h |   | -  |    |    |    |    |    |   |   |    |   |            |          |          |   |   |
| Rumex crispus (Krauser Ampfer)                             | 7  | w |   | -  |    |    |    |    |    |   |   |    |   |            |          |          |   |   |
| Rumex obtusifolius (Stumpfbblätteriger Ampfer)             | 7  | w |   | -  |    |    |    |    |    |   |   |    |   |            |          |          |   |   |
| Senecio aquaticus agg. (Artengruppe Wasser-Greiskraut)     | 7  | w |   | -  |    |    |    |    |    |   |   |    |   |            |          |          | 2 | V |
| Taraxacum sect. Ruderalia (Artengruppe Gemeiner Löwenzahn) | 7  | h |   | -  |    |    |    |    |    |   |   |    |   |            |          |          | D |   |
| Taraxacum spec. (Löwenzahn)                                | 7  | w |   | -  |    |    |    |    |    |   |   |    |   |            |          |          |   |   |
| Trifolium repens (Weiß-Klee)                               | 7  | w |   | -  |    |    |    |    |    |   |   |    |   |            |          |          |   |   |
| Veronica chamaedrys (Gamander-Ehrenpreis)                  | 7  | w |   | -  |    |    |    |    |    |   |   |    |   |            |          |          |   |   |
| Vicia cracca (Vogel-Wicke)                                 | 7  | z |   | -  |    |    |    |    |    |   |   |    |   |            |          |          |   |   |
| <b>Anzahl Rote Liste Arten</b>                             |    |   |   |    |    |    |    |    |    |   |   |    |   | <b>3</b>   | <b>7</b> | <b>1</b> |   |   |
| <b>Anzahl Arten</b>  |    |   |   |    |    |    |    |    |    |   |   |    |   | <b>40</b>  |          |          |   |   |

MS: Mengensystem; M: Mengenangabe, W: Bewertung der Art (FFH-Monitoring), Vs: Vegetationsschicht, St: Status, PA: Autor Phänologie; Ph: Phänologie, Sz: Soziabilität, VS: Vitalitätssystem; V: Vitalität, G: Geschlecht, cf: unsichere Bestimmung, §: Schutz nach BNatSchG, HH: Rote Liste Hamburg, Nds: Rote Liste Niedersachsen, SH: Rote Liste Schleswig-Holstein, D: Rote Liste Deutschland

## Teilflächenbeschreibung

|                       |                                      |                           |      |
|-----------------------|--------------------------------------|---------------------------|------|
| <b>Teilflächentyp</b> |                                      | <b>Teilflächen-Nr.</b>    | 2    |
| <b>Biotoptyp</b>      | Sonstiges mesophiles Grünland (2000) | <b>Biotoptyp</b>          | GMZ  |
| <b>- Zusatz</b>       |                                      | <b>- gesetzl. Grundl.</b> |      |
| <b>FFH-LRT</b>        |                                      | <b>FFH-LRT</b>            |      |
| <b>Beschreibung</b>   |                                      | <b>Entw.potential LRT</b> |      |
|                       |                                      | <b>Hauptfläche</b>        |      |
|                       |                                      | <b>Flächenanteil</b>      | 40 % |
|                       |                                      | <b>FFH-Unters.Fläche</b>  | Nein |
|                       |                                      | <b>Saatgutfläche</b>      | Nein |

|                            |                          |                 |   |                  |
|----------------------------|--------------------------|-----------------|---|------------------|
| <b>Projekt</b>             | Biotopkartierung Hamburg |                 | <b>Interne Nr.</b>                      | 5200             |
|                            |                          |                 | <b>DK5   DK5-GK</b>                     | <b>5426</b> 5426 |
| <b>Handlungsbedarf</b>     | Nein                     |                 | <b>DK5 - Name</b>                       | Francoper Moor   |
| <b>Bearbeitung</b>         | BRA                      | <b>Kopie</b> Ja | <b>Biotop-Nr.   alt</b>                 | <b>6</b> 62      |
| <b>Räumliche Abbildung</b> | Fläche                   |                 | <b>Kartierung</b>                       | 03.10.2007       |
| <b>Anzahl Abschnitte</b>   | 1                        |                 | <b>Fläche / Länge [m<sup>2</sup>/m]</b> | 10635,6838       |
|                            |                          |                 | <b>Breite (lineare Abb.) [m]</b>        |                  |

### Zeigerwerte der Pflanzenartenliste (Auswertung)

|                    |                               |   |     |
|--------------------|-------------------------------|---|-----|
| <b>Standort</b>    | <b>Belichtung</b>             | halbsonnig                                      | 6,5 |
| <b>Boden</b>       | <b>Feuchte</b>                | sehr naß  | 8,5 |
|                    | <b>Stickstoff (N)</b>         | mäßig bis stickstoffarm                         | 4,2 |
|                    | <b>Reaktion</b>               | mäßig sauer                                     | 5,1 |
| <b>Vegetation</b>  | <b>Mahdverträglichkeit</b>    | schnittempfindlich bis mäßig schnittverträglich | 4,3 |
| <b>Zeigerwerte</b> | <b>Futterwert</b>             | geringwertiges Futter                           | 2,6 |
|                    | <b>Wechselfeuchteanzeiger</b> |   | 1   |
|                    | <b>Giftpflanzen</b>           |   | 2   |
|                    | <b>Überschw.anzeiger</b>      |   | 2   |

### Pflanzenartenliste

| Gruppe / Pflanzenart                                       | MS | M | W | Vs | St | PA | Ph | Sz | VS | V | G | cf | § | Rote Liste                     |           |          |          |   |
|--|----|---|---|----|----|----|----|----|----|---|---|----|---|--------------------------------|-----------|----------|----------|---|
|  |    |   |   |    |    |    |    |    |    |   |   |    |   | HH                             | ND        | SH       | D        |   |
| <b>Tracheobionta (Gefäßpflanzen)</b>                       |    |   |   |    |    |    |    |    |    |   |   |    |   |                                |           |          |          |   |
| Agrostis canina (Hunds-Straußgras)                         | 7  | w |   | -  |    |    |    |    |    |   |   |    |   | 3                              |           | 3        |          |   |
| Alisma plantago-aquatica (Gewöhnlicher Froschlöffel)       | 7  | w |   | -  |    |    |    |    |    |   |   |    |   |                                |           |          |          |   |
| Callitriche palustris agg. (Artengruppe Sumpf-Wasserstern) | 7  | w |   | -  |    |    |    |    |    |   |   |    |   |                                | 3         |          |          |   |
| Cardamine pratensis (Wiesen-Schaumkraut)                   | 7  | w |   | -  |    |    |    |    |    |   |   |    |   |                                |           |          |          | V |
| Carex acuta (Schlank-Segge)                                | 7  | w |   | -  |    |    |    |    |    |   |   |    |   |                                |           |          |          | V |
| Carex rostrata (Schnabel-Segge)                            | 7  | w |   | -  |    |    |    |    |    |   |   |    |   | 3                              |           |          |          | V |
| Epilobium ciliatum (Drüsiges Weidenröschen)                | 7  | w |   | -  |    |    |    |    |    |   |   |    |   |                                |           |          |          |   |
| Galium palustre (Sumpf-Labkraut)                           | 7  | h |   | -  |    |    |    |    |    |   |   |    |   |                                |           |          |          |   |
| Holcus lanatus (Wolliges Honiggras)                        | 7  | w |   | -  |    |    |    |    |    |   |   |    |   |                                |           |          |          |   |
| Juncus acutiflorus (Spitzblütige Binse)                    | 7  | w |   | -  |    |    |    |    |    |   |   |    |   | 3                              |           |          |          | 3 |
| Juncus articulatus (Glieder-Binse)                         | 7  | w |   | -  |    |    |    |    |    |   |   |    |   |                                |           |          |          |   |
| Juncus effusus (Flatter-Binse)                             | 7  | w |   | -  |    |    |    |    |    |   |   |    |   |                                |           |          |          |   |
| Lathyrus pratensis (Wiesen-Platterbse)                     | 7  | w |   | -  |    |    |    |    |    |   |   |    |   |                                |           |          |          |   |
| Lotus pedunculatus (Sumpf-Hornklee)                        | 7  | w |   | -  |    |    |    |    |    |   |   |    |   |                                |           |          |          | V |
| Lysimachia vulgaris (Gewöhnlicher Gilbweiderich)           | 7  | w |   | -  |    |    |    |    |    |   |   |    |   |                                |           |          |          |   |
| Plantago lanceolata (Spitz-Wegerich)                       | 7  | w |   | -  |    |    |    |    |    |   |   |    |   |                                |           |          |          |   |
| Scirpus sylvaticus (Wald-Simse)                            | 7  | w |   | -  |    |    |    |    |    |   |   |    |   |                                |           |          |          | V |
|  |    |   |   |    |    |    |    |    |    |   |   |    |   | <b>Anzahl Rote Liste Arten</b> | <b>3</b>  | <b>1</b> | <b>7</b> |   |
|  |    |   |   |    |    |    |    |    |    |   |   |    |   | <b>Anzahl Arten</b>            | <b>17</b> |          |          |   |

MS: Mengensystem; M: Mengenangabe, W: Bewertung der Art (FFH-Monitoring), Vs: Vegetationsschicht, St: Status, PA: Autor Phänologie; Ph: Phänologie, Sz: Soziabilität, VS: Vitalitätssystem; V: Vitalität, G: Geschlecht, cf: unsichere Bestimmung, §: Schutz nach BNatSchG, HH: Rote Liste Hamburg, Nds: Rote Liste Niedersachsen, SH: Rote Liste Schleswig-Holstein, D: Rote Liste Deutschland