

Erhebungsbogen

B

Projekt	Biotopkartierung Hamburg		Interne Nr.	5015	
			DK5 DK5-GK	5426	5428
Handlungsbedarf	Nein		DK5 - Name	Francoper Moor	
Bearbeitung	BRA	Kopie	Nein	Biotop-Nr. alt	65 71
Räumliche Abbildung	Fläche		Kartierung	20.08.2007	
Anzahl Abschnitte	1		Fläche / Länge [m²/m]	34070,9713	
			Breite (lineare Abb.) [m]		

Gesetzlicher Schutz	§ 30 (2) 2.5 Binsen- und seggenreiche Nasswiesen	Schutz nur teilweise	Nein
----------------------------	--	-----------------------------	------

Gesamtbewertung	7	Besonders wertvoll
– Alter	6	Biotop mittleren Alters, 50 bis 100 Jahre
– Belastungsgrad	7	Flächenhaft geringe oder Vorbelastung mit schwachem Einfluß
– Ökolog. Funktion	6	Hohe Bedeutung in einem Biotopkomplex, für den lokalen Biotopverbund oder als Puffer
– Seltenheit	7	Seltener Biotoptyp, mit seltenen oder bedrohten Pflges., gesättigtes Artenspektrum, einige RL-Arten

Bestandsbeschreibung

Zwei Beetstücke, recht eben, mit eingezogenen, schmalen Gruppen (Teilfläche 2), zwei Randgruppen, eine zentrale Gruppe. Die gesamte Fläche relativ eben mit leicht wasserüberstauten Mulden in Teilbereichen und auch Fahrspuren, die vermutlich zeitweilig feuchter ausgeprägt sind. Die Vegetation ist nur mäßig wüchsig, deutet auf bodensaure Standorte mit hohen Anteilen von Rasenschmiele und Schlanksegge, die im Wesentlichen bestandsbildend sind, daneben mit weiteren Süßgräsern wie Wiesenfuchsschwanz, Honiggras und Wiesenschwingel in verhältnismäßig geringen Anteilen. Mit Ausnahme des Aspektes aus Kriechendem Hahnenfuß ist die Fläche relativ blütenarm und relativ artenarm. Die hohen Anteile von Rasenschmiele deuten auf eine Entwicklungstendenz, die vom Nutzungsaspekt her wenig wünschenswert erscheint.

Vorkommen an Biotoptypen

1	TF	BTYP	Typ	HF	F.Anteil
2		Zusatz	Zusatz zum Biotoptypen		- gesetzl. Grundl.
3		LRT	Lebensraumtyp		
1	1			Ja	50 %
2		GNA	Seggen-, binsen- und/oder hochstaudenreiche Nasswiese magerer, basenarmer Standorte (2000)		
3		-	schlechte Ausprägung (strukturarm, gestört, fragmenthaft, arm an typischen Arten) (-)		
1	2				50 %
2		GNR	Seggen-, binsen- und/oder hochstaudenreiche Nasswiese nährstoffreicher Standorte (2000)		
3		-	schlechte Ausprägung (strukturarm, gestört, fragmenthaft, arm an typischen Arten) (-)		

Räumliche Lage

Lagebeschreibung				
Nachbarnutzung/en				
Rechtswert (X)	555809	Hochwert (Y)	5927554	
Bezirk	Harburg	Naturraum	Altländer Randmoorsenke (671.22)	
Stadtteil (OT-Nr.)	Neugraben-Fischbek (715)	Gemarkung	Fischbek (705)	
Digitaler Grünplan	<input type="checkbox"/> Hafengesamtgebiet	<input type="checkbox"/> Ramsargebiet	<input type="checkbox"/> EG-Vogelschutzgeb.	<input checked="" type="checkbox"/> x
Ausgleichsflächen	<input checked="" type="checkbox"/> Biosphärenreservat	<input type="checkbox"/> Nationalpark		
NSG / ND / LSG	NSG Moorgürtel [HH-703 / Anteil: 100%]			
FFH-GEBIET				
Wasserschutzgebiet	Süderelbmarsch/Harburger Berge [3 / Anteil: 100%]			

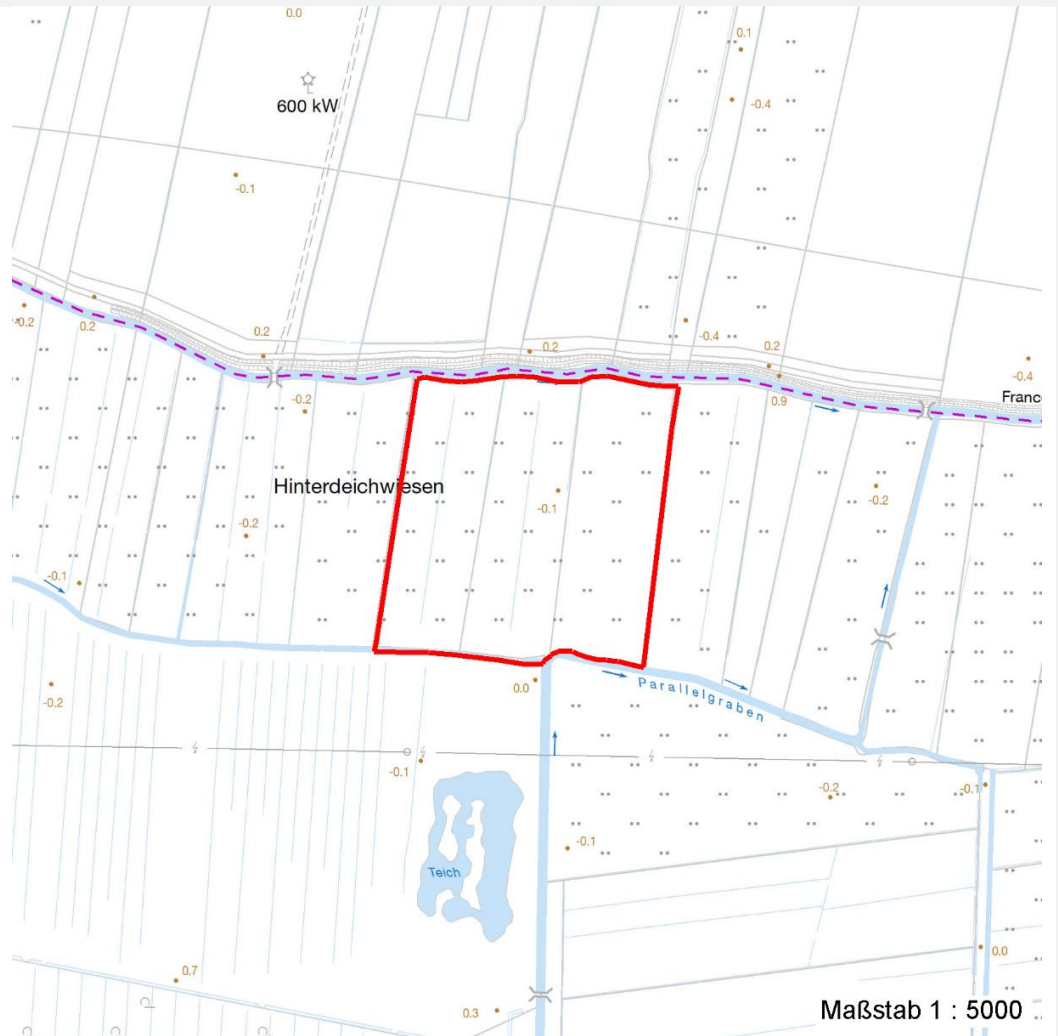
Erhebungsbogen

B

Projekt	Biotopkartierung Hamburg	Interne Nr.	5015	
		DK5 DK5-GK	5426	5428
		DK5 - Name	Francoper Moor	
Handlungsbedarf	Nein	Biotop-Nr. alt	65	71
Bearbeitung	BRA	Kartierung	20.08.2007	
Räumliche Abbildung	Fläche	Fläche / Länge [m²/m]	34070,9713	
Anzahl Abschnitte	1	Breite (lineare Abb.) [m]		

Räumliche Lage

Karte



Weitere Erhebungsbögen

Interne Nr.	Interne Nr. Zuordnung	DK5	Biotop-Nr.	Kartierung	Zuordnung	DK5 (GK)	Biotop-Nr. (alt)
5015	5013	5426	65	15.08.1992	K	5428	71
5015	5014	5426	65	17.09.1999	K	5428	71
5015	70780	5426	818	14.06.2010	N	5428	3033
5015	70784	5426	819	14.06.2010	N	5428	3034

Zuordnung: N = nachfolgende Kartierung, K = weitere Kartierungen (zeitlich vorher oder nachher)

Foto

Interne Nr.	Index	Dateiname	Aufnahmerichtung
8864	0	5426_65_200807_1.JPG	

Erhebungsbogen

B

Projekt	Biotopkartierung Hamburg	Interne Nr.	5015
Handlungsbedarf	Nein	DK5 DK5-GK	5426 5428
Bearbeitung	BRA	DK5 - Name	Francoper Moor
Räumliche Abbildung	Fläche	Biotop-Nr. alt	65 71
Anzahl Abschnitte	1	Kartierung	20.08.2007
		Fläche / Länge [m²/m]	34070,9713
		Breite (lineare Abb.) [m]	

Weitere Angaben

Merkmal	Wert
Auswertung	
Gefährdung / Einflüsse	Ausbreitung der Rasenschmiele in den Beständen, Gefährdung des Futterwertes.
Wertgesichtspunkte	Deutlich ausgehagert, relativ mager, derzeit recht feucht, gutes Entwicklungspotential.
Maßnahmen	1. Schnitt möglichst früh durchführen; evtl. Festmistdüngung zulassen, evtl. Kalkung; Rasenschmiele zurückdrängen
Grünland	
Aufnahmeart	Veg.aufnahme
Produktivität	gering - mäßig produktiver Standort
Nutzungsintensität	gering - < 1GVE/ha, meist nur einmalige Mahd
Verh. Prod.-Nutz.	ausgeglichen - Produktivität und Nutzung sind ausgeglichen
Bewirtschaftungsstadium	deutlich nach d. 1. Schnitt/Auftrieb
Grünl. Auswert.	
Mängel / Defizite	Rasenschmiele mit Ausbreitungstendenz: versauert, verarmt
Entwicklungstendenzen	Verarmung
Entwicklungsziele	Artenreiches Niedermoorgrünland

Foto

Fotodatei 5426_65_200807_1.JPG**Bildbeschreibung****Aufnahmerichtung****Fotodatei****Bildbeschreibung****Aufnahmerichtung**

Erhebungsbogen

B

Projekt	Biotopkartierung Hamburg	Interne Nr.	5015
		DK5 DK5-GK	5426 5428
Handlungsbedarf	Nein	DK5 - Name	Francoper Moor
Bearbeitung	BRA	Biotop-Nr. alt	65 71
Räumliche Abbildung	Fläche	Kartierung	20.08.2007
Anzahl Abschnitte	1	Fläche / Länge [m²/m]	34070,9713
		Breite (lineare Abb.) [m]	

Teilflächenbeschreibung

Teilflächentyp		Teilflächen-Nr.	1
Biotoptyp	Seggen-, binsen- und/oder hochstaudenreiche Nasswiese magerer, basenarmer Standorte (2000)	Biotoptyp	GNA
- Zusatz	schlechte Ausprägung (strukturarm, gestört, fragmenthaft, arm an typischen Arten) (-)	- gesetzl. Grundl.	
FFH-LRT Beschreibung		FFH-LRT Entw.potential LRT	
		Hauptfläche	Ja
		Flächenanteil	50 %
		FFH-Unters.Fläche	Nein
		Saatgutfläche	Nein

Weitere Angaben

Merkmal	Wert
Boden	
Feuchte	7 - feucht
Stickstoffgehalt	4 - mäßig bis stickstoffarm
Standort, Relief	
Belichtung	6 - halbsonnig bis halbschattig
Veg. - Deckg./Ant.	
Gesamt	100 %
1. Krautschicht	100 %
Veg. - Höhe	
Gesamt, durchschn.	0.60 m
Veg. - Soziologie	
BfN Schlüssel	21.0.01.01 - Agropyro(Elymo)-Rumicion (Flut- und Feuchtpionierassen) 27.0.01 - Phragmitetalia (Röhrichte und Großseggenrieder) 30.0.01.02 - Calthion (gedüngte Feuchtwiesen)

Zeigerwerte der Pflanzenartenliste (Auswertung)

Standort	Belichtung	halbsonnig bis halbschattig	6,5
Boden	Feuchte	feucht	7,4
	Stickstoff (N)	mäßig bis stickstoffarm	4,4
	Reaktion	mäßig sauer	5,4
Vegetation	Mahdverträglichkeit	mäßig bis gut schnittverträglich (erster Schnitt nicht vor Mitte Juni)	5,6
Zeigerwerte	Futterwert	geringwertiges Futter	2,9
	Wechselfeuchteanzeiger		7
	Giftpflanzen		3
	Überschw.anzeiger		4

Pflanzenartenliste

Gruppe / Pflanzenart	MS	M	W	Vs	St	PA	Ph	Sz	VS	V	G	cf	§	Rote Liste			
														HH	ND	SH	D
Tracheobionta (Gefäßpflanzen)																	
Alopecurus pratensis (Wiesen-Fuchsschwanz)	1	2m		-													

Erhebungsbogen

B

Projekt	Biotopkartierung Hamburg		Interne Nr.	5015	
			DK5 DK5-GK	5426	5428
Handlungsbedarf	Nein		DK5 - Name	Francoper Moor	
Bearbeitung	BRA	Kopie	Nein	Biotop-Nr. alt	65 71
Räumliche Abbildung	Fläche			Kartierung	20.08.2007
Anzahl Abschnitte	1			Fläche / Länge [m²/m]	34070,9713
				Breite (lineare Abb.) [m]	

Pflanzenartenliste

Gruppe / Pflanzenart	MS	M	W	Vs	St	PA	Ph	Sz	VS	V	G	cf	§	Rote Liste			
														HH	ND	SH	D
Anthoxanthum odoratum (Gewöhnliches Ruchgras)	1	r		-													
Bistorta officinalis (Schlangen-Knöterich)	1	r		-											3		2
Cardamine pratensis (Wiesen-Schaumkraut)	1	r		-													V
Carex acuta (Schlank-Segge)	1	2a		-													V
Carex leporina (Hasenfuß-Segge)	1	r		-													
Carex nigra (Wiesen-Segge)	1	+		-											V		V
Cerastium holosteoides (Gewöhnliches Hornkraut)	1	r		-													
Deschampsia cespitosa (Rasen-Schmiele)	1	3		-													
Festuca pratensis (Wiesen-Schwingel)	1	+		-													
Festuca rubra (Rot-Schwingel)	1	1		-													
Filipendula ulmaria (Mädesüß)	1	r		-													
Galium palustre (Sumpf-Labkraut)	1	r		-													
Glyceria fluitans (Flutender Schwaden)	1	2a		-													
Holcus lanatus (Wolliges Honiggras)	1	1		-													
Iris pseudacorus (Gelbe Schwertlilie)	1	r		-										b			
Juncus effusus (Flatter-Binse)	1	1		-													
Persicaria amphibia (Wasser-Knöterich)	1	+		-													
Phalaris arundinacea (Rohr-Glanzgras)	1	+		-													
Potentilla anserina (Gänse-Fingerkraut)	1	+		-													
Ranunculus flammula (Brennender Hahnenfuß)	1	r		-													V
Ranunculus repens (Kriechender Hahnenfuß)	1	2a		-													
Rumex acetosa (Großer Sauerampfer)	1	+		-													
Scirpus sylvaticus (Wald-Simse)	1	r		-													V
Vicia cracca (Vogel-Wicke)	1	r		-													
Anzahl Rote Liste Arten														2	6		
Anzahl Arten														25			

MS: Mengensystem; M: Mengenangabe, W: Bewertung der Art (FFH-Monitoring), Vs: Vegetationsschicht, St: Status, PA: Autor Phänologie; Ph: Phänologie, Sz: Soziabilität, VS: Vitalitätssystem; V: Vitalität, G: Geschlecht, cf: unsichere Bestimmung, §: Schutz nach BNatSchG, HH: Rote Liste Hamburg, Nds: Rote Liste Niedersachsen, SH: Rote Liste Schleswig-Holstein, D: Rote Liste Deutschland

Tierartenliste

	Rote Liste				FFH						
	B	A	S	G	HH	ND	SH	D	II	IV	V
1	B ArtSchG				Anzahltyp						
2	Anzahl				Geschlecht						
3	Anzahl geschätzt				Verhalten						
4	Methode										
5	Nachweis										
Amphibien											
Rana arvalis (Moorfrosch)	1	s			3	3		3		v	
	2	15									
	3										
	4										
Heuschrecken											
Stethophyma grossum (Sumpfschrecke)	1				3	3	3	2			
	2	1									

Erhebungsbogen

B

Projekt	Biotopkartierung Hamburg	Interne Nr.	5015
		DK5 DK5-GK	5426 5428
		DK5 - Name	Francoper Moor
Handlungsbedarf	Nein	Biotop-Nr. alt	65 71
Bearbeitung	BRA	Kartierung	20.08.2007
Räumliche Abbildung	Fläche	Fläche / Länge [m²/m]	34070,9713
Anzahl Abschnitte	1	Breite (lineare Abb.) [m]	

Tierartenliste

	Rote Liste					FFH					
	B	A	S	G	H	ND	SH	D	II	IV	V
1	B ArtSchG					FFH					
2	Anzahl					Anzahltyp					
3	Anzahl geschätzt					Geschlecht					
4	Methode					Verhalten					
5	Nachweis										

Teilflächenbeschreibung

Teilflächentyp		Teilflächen-Nr.	2
Biotoptyp	Seggen-, binsen- und/oder hochstaudenreiche Nasswiese nährstoffreicher Standorte (2000)	Biotoptyp	GNR
- Zusatz	schlechte Ausprägung (strukturarm, gestört, fragmenthaft, arm an typischen Arten) (-)	- gesetzl. Grundl.	
FFH-LRT		FFH-LRT	
Beschreibung		Entw.potential LRT	
		Hauptfläche	
		Flächenanteil	50 %
		FFH-Unters.Fläche	Nein
		Saatgutfläche	Nein

Zeigerwerte der Pflanzenartenliste (Auswertung)

Standort	Belichtung	halbsonnig	7,4
Boden	Feuchte	sehr naß	8,9
	Stickstoff (N)	mäßig stickstoffarm bis stickstoffreich	6,2
	Reaktion	schwach sauer	5,6
Vegetation	Mahdverträglichkeit	mäßig schnittverträglich (erster Schnitt nicht vor 1. Juli)	4,7
Zeigerwerte	Futterwert	geringwertiges Futter	2,5
	Wechselfeuchteanzeiger		7
	Giftpflanzen		3
	Überschw.anzeiger		5

Pflanzenartenliste

Gruppe / Pflanzenart	MS	M	W	Vs	St	PA	Ph	Sz	VS	V	G	cf	§	Rote Liste				
														HH	ND	SH	D	
Tracheobionta (Gefäßpflanzen)																		
Alisma plantago-aquatica (Gewöhnlicher Froschlöffel)	7	w		-														
Callitriche palustris agg. (Artengruppe Sumpf-Wasserstern)	7	w		-											3			
Carex acuta (Schlank-Segge)	7	w		-											V			

Erhebungsbogen

B

Projekt	Biotopkartierung Hamburg		Interne Nr.	5015	
			DK5 DK5-GK	5426	5428
Handlungsbedarf	Nein		DK5 - Name	Francoper Moor	
Bearbeitung	BRA	Kopie	Biotop-Nr. alt	65	71
Räumliche Abbildung	Fläche	Nein	Kartierung	20.08.2007	
Anzahl Abschnitte	1		Fläche / Länge [m²/m]	34070,9713	
			Breite (lineare Abb.) [m]		

Pflanzenartenliste

Gruppe / Pflanzenart	MS	M	W	Vs	St	PA	Ph	Sz	VS	V	G	cf	Rote Liste					
													§	HH	ND	SH	D	
Galium palustre (Sumpf-Labkraut)	7	z		-														
Glechoma hederacea (Gundermann)	7	z		-														
Glyceria fluitans (Flutender Schwaden)	7	h		-														
Glyceria maxima (Wasser-Schwaden)	7	h		-														
Juncus articulatus (Glieder-Binse)	7	w		-														
Juncus effusus (Flatter-Binse)	7	h		-														
Lathyrus pratensis (Wiesen-Platterbse)	7	w		-														
Lemna minor (Kleine Wasserlinse)	7	h		-														
Lotus pedunculatus (Sumpf-Hornklee)	7	w		-														V
Lythrum salicaria (Blut-Weiderich)	7	z		-														
Oenanthe aquatica (Gemeiner Wasserfenchel)	7	w		-													V	
Persicaria hydropiper (Wasserpfeffer)	7	w		-														
Phalaris arundinacea (Rohr-Glanzgras)	7	z		-														
Potentilla anserina (Gänse-Fingerkraut)	7	w		-														
Ranunculus flammula (Brennender Hahnenfuß)	7	w		-														V
Ranunculus repens (Kriechender Hahnenfuß)	7	z		-														
Rumex crispus (Krauser Ampfer)	7	w		-														
Spirodela polyrhiza (Vielwurzlige Teichlinse)	7	z		-														
Stellaria palustris (Sumpf-Sternmiere)	7	w		-													V	3 3
Typha latifolia (Breitblättriger Rohrkolben)	7	w		-														
Urtica dioica (Große Brennessel)	7	w		-														
Veronica scutellata (Schild-Ehrenpreis)	7	z		-													2	3
Anzahl Rote Liste Arten													3	1	5	1		
Anzahl Arten													25					

MS: Mengensystem; M: Mengenangabe, W: Bewertung der Art (FFH-Monitoring), Vs: Vegetationsschicht, St: Status, PA: Autor Phänologie; Ph: Phänologie, Sz: Soziabilität, VS: Vitalitätssystem; V: Vitalität, G: Geschlecht, cf: unsichere Bestimmung, §: Schutz nach BNatSchG, HH: Rote Liste Hamburg, Nds: Rote Liste Niedersachsen, SH: Rote Liste Schleswig-Holstein, D: Rote Liste Deutschland