

# Erhebungsbogen

**B**

<b>Projekt</b>	Biotopkartierung Hamburg, Datenbestand aus FoxPro	<b>Interne Nr.</b>	5013
<b>Handlungsbedarf</b>	Nein	<b>DK5   DK5-GK</b>	5426 5428
<b>Bearbeitung</b>	JOE <b>Kopie</b> Nein	<b>DK5 - Name</b>	Francoper Moor
<b>Räumliche Abbildung</b>	Fläche	<b>Biotop-Nr.   alt</b>	65 71
<b>Anzahl Abschnitte</b>	1	<b>Kartierung</b>	15.08.1992
		<b>Fläche / Länge [m<sup>2</sup>/m]</b>	34861,9135
		<b>Breite (lineare Abb.) [m]</b>	

**Gesetzlicher Schutz** § 30 (2) 2.5 Binsen- und seggenreiche Nasswiesen **Schutz nur teilweise** **Nein**

**Gesamtbewertung** 0 keine Angabe

- Alter
- Belastungsgrad
- Ökolog. Funktion
- Seltenheit

### Bestandsbeschreibung

Basalgesellschaft der Sumpfdotterblumen-Wiesen mit Dominanz von *Holcus lanatus*, *Ranunculus repens* und *Rumex acetosa*. Stellenweise kleine Herden von *Carex gracilis*. Wenig *Polygonum bistorta*.

Wertstufe: 7

1992 Neuaufnahme

Spezielle Nutzungen: Mahd / Beweidung; Fläche unterliegt Extensivierungsvert rag

Nutzungsintensität: extensiv

Vorkommende Pflanzengesellschaften: Calthion-Basalgesellschaft (Angelico-Cirsietum oleracei)

### Vorkommen an Biotoptypen

1	TF	Typ	HF	F.Anteil
2	BTYP	Biotoptyp	- gesetzl. Grundl.	
3	Zusatz	Zusatz zum Biotoptypen		
4	LRT	Lebensraumtyp		
1	1		Ja	100 %
2	GF	Sonstiges Feucht- und Nassgrünland (2000)		
4	kein LRT	kein Lebensraumtyp nach FFH-Richtlinie		

### Räumliche Lage

<b>Lagebeschreibung</b>	Östliche Hinterdeichswiesen			
<b>Nachbarnutzung/en</b>				
<b>Rechtswert (X)</b>	555810	<b>Hochwert (Y)</b>	5927560	
<b>Bezirk</b>	Harburg	<b>Naturraum</b>	Altländer Randmoorsenke (671.22)	
<b>Stadtteil (OT-Nr.)</b>	Neugraben-Fischbek (715)	<b>Gemarkung</b>	Fischbek (705)	
<b>Digitaler Grünplan</b>	<input type="checkbox"/> Hafengesamtgebiet	<input type="checkbox"/> Ramsargebiet	<input type="checkbox"/> EG-Vogelschutzgeb.	<input checked="" type="checkbox"/> x
<b>Ausgleichsflächen</b>	<input checked="" type="checkbox"/> Biosphärenreservat	<input type="checkbox"/> Nationalpark		
<b>NSG / ND / LSG</b>	NSG Moorgürtel [ HH-703 / Anteil: 100% ]			
<b>FFH-GEBIET</b>				
<b>Wasserschutzgebiet</b>	Süderelbmarsch/Harburger Berge [ 3 / Anteil: 100% ]			

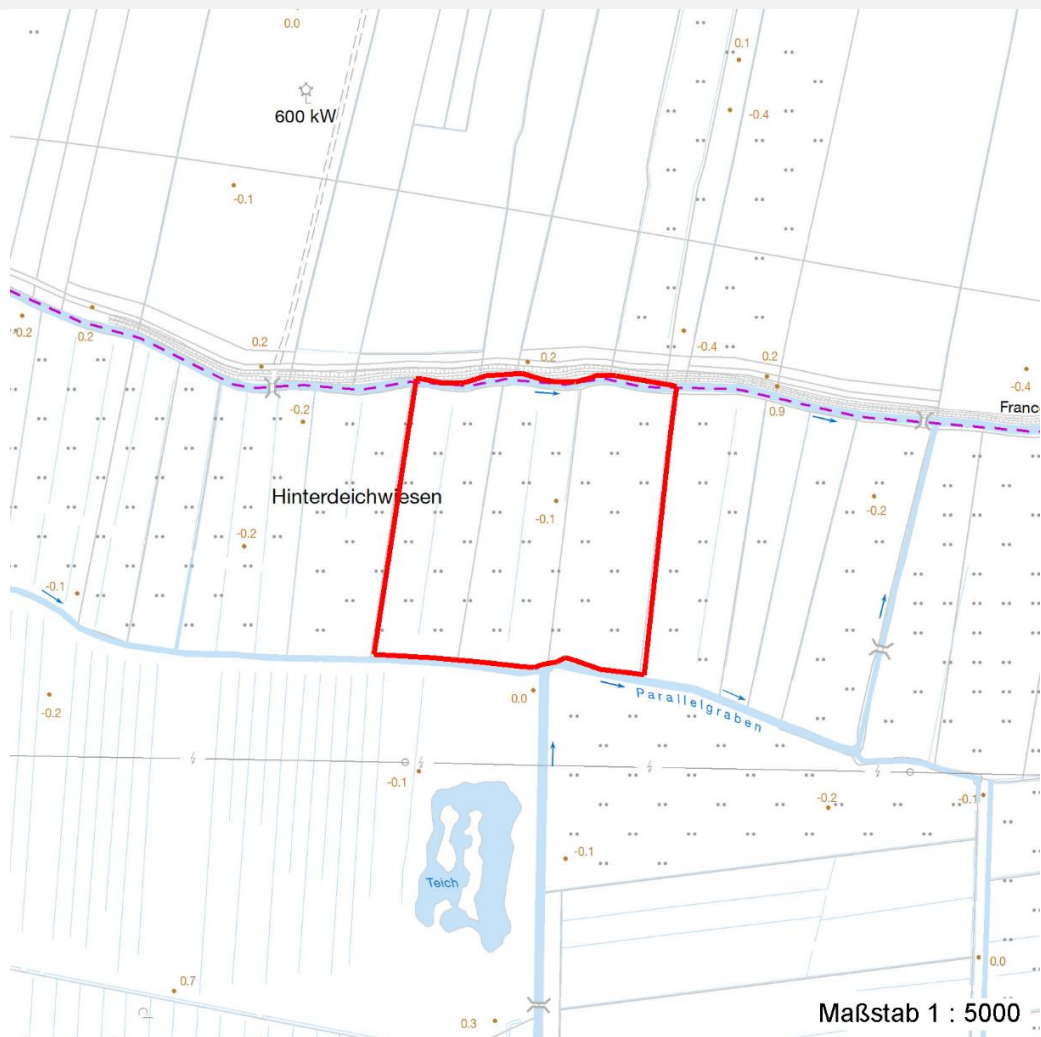
# Erhebungsbogen

**B**

<b>Projekt</b>	Biotopkartierung Hamburg, Datenbestand aus FoxPro	<b>Interne Nr.</b>	5013
		<b>DK5   DK5-GK</b>	5426      5428
		<b>DK5 - Name</b>	Francoper Moor
<b>Handlungsbedarf</b>	Nein	<b>Biotop-Nr.   alt</b>	65      71
<b>Bearbeitung</b>	JOE	<b>Kartierung</b>	15.08.1992
<b>Räumliche Abbildung</b>	Fläche	<b>Fläche / Länge [m<sup>2</sup>/m]</b>	34861,9135
<b>Anzahl Abschnitte</b>	1	<b>Breite (lineare Abb.) [m]</b>	

## Räumliche Lage

Karte



## Weitere Erhebungsbögen

Interne Nr.	Interne Nr. Zuordnung	DK5	Biotop-Nr.	Kartierung	Zuordnung	DK5 (GK)	Biotop-Nr. (alt)
5013	5014	5426	65	17.09.1999	K	5428	71
5013	5015	5426	65	20.08.2007	K	5428	71

Zuordnung: N = nachfolgende Kartierung, K = weitere Kartierungen (zeitlich vorher oder nachher)

## Weitere Angaben

Merkmal	Wert
<b>Auswertung</b>	
Wertgesichtspunkte	Vorkommen seltener Arten Wertvolle(r) Feuchtbiotop(e)
zoologisch bedeutsame Strukturen	Nasse Mulden
Bedeutung für Tiergruppe	Vögel
Maßnahmen	Beibehaltung der derzeitigen Bewirtschaftung bzw. Pflege

# Erhebungsbogen

**B**

<b>Projekt</b>	Biotopkartierung Hamburg, Datenbestand aus FoxPro	<b>Interne Nr.</b>	5013
		<b>DK5   DK5-GK</b>	5426      5428
<b>Handlungsbedarf</b>	Nein	<b>DK5 - Name</b>	Francoper Moor
<b>Bearbeitung</b>	JOE	<b>Biotop-Nr.   alt</b>	65      71
<b>Räumliche Abbildung</b>	Fläche	<b>Kartierung</b>	15.08.1992
<b>Anzahl Abschnitte</b>	1	<b>Fläche / Länge [m<sup>2</sup>/m]</b>	34861,9135
		<b>Breite (lineare Abb.) [m]</b>	

## Weitere Angaben

Merkmal	Wert
	vogelschutz"
	extensive Grünlandnutzung, da im Bereich " Vorranggebiet Wiesen-

## Teilflächenbeschreibung

<b>Teilflächentyp</b>		<b>Teilflächen-Nr.</b>	1
<b>Biotoptyp</b>	Sonstiges Feucht- und Nassgrünland (2000)	<b>Biotoptyp</b>	GF
<b>- Zusatz</b>		<b>- gesetzl. Grundl.</b>	
<b>FFH-LRT</b>	kein Lebensraumtyp nach FFH-Richtlinie	<b>FFH-LRT</b>	kein LRT
<b>Beschreibung</b>		<b>Entw.potential LRT</b>	
		<b>Hauptfläche</b>	Ja
		<b>Flächenanteil</b>	100 %
		<b>FFH-Unters.Fläche</b>	Nein
		<b>Saatgutfläche</b>	Nein

## Zeigerwerte der Pflanzenartenliste (Auswertung)

<b>Standort</b>	<b>Belichtung</b>	halbsonnig	7,1
<b>Boden</b>	<b>Feuchte</b>	feucht	7
	<b>Stickstoff (N)</b>	mäßig stickstoffarm bis stickstoffreich	5,7
	<b>Reaktion</b>	schwach sauer	5,7
<b>Vegetation</b>	<b>Mahdverträglichkeit</b>	mäßig bis gut schnittverträglich (erster Schnitt nicht vor Mitte Juni)	6,1
<b>Zeigerwerte</b>	<b>Futterwert</b>	geringwertiges Futter	3,1
	<b>Wechselfeuchteanzeiger</b>		8
	<b>Giftpflanzen</b>		3
	<b>Überschw.anzeiger</b>		4

## Pflanzenartenliste

Gruppe / Pflanzenart	MS	M	W	Vs	St	PA	Ph	Sz	VS	V	G	cf	§	Rote Liste			
														HH	ND	SH	D
<b>Tracheobionta (Gefäßpflanzen)</b>																	
Agrostis stolonifera agg. (Artengruppe Ausläufer-Straußgras)	7	X		-													
Alopecurus geniculatus (Knick-Fuchsschwanz)	7	X		-													
Alopecurus pratensis (Wiesen-Fuchsschwanz)	7	X		-													
Anthriscus sylvestris (Wiesen-Kerbel)	7	X		-													
Bistorta officinalis (Schlangen-Knöterich)	7	X		-									3		2		
Caltha palustris (Sumpf-Dotterblume)	7	X		-									3	3	V V		
Cardamine pratensis agg. (Artengruppe Wiesen-Schaumkraut)	7	X		-											V		
Carex acuta (Schlank-Segge)	7	X		-											V		
Cerastium holosteoides (Gewöhnliches Hornkraut)	7	X		-													
Dactylis glomerata (Wiesen-Knäuelgras)	7	X		-													
Deschampsia cespitosa (Rasen-Schmiele)	7	X		-													
Elymus repens (Gewöhnliche Quecke)	7	X		-													

# Erhebungsbogen

**B**

<b>Projekt</b>	Biotopkartierung Hamburg, Datenbestand aus FoxPro		<b>Interne Nr.</b>	5013	
			<b>DK5   DK5-GK</b>	<b>5426</b>	5428
<b>Handlungsbedarf</b>	Nein		<b>DK5 - Name</b>	Francoper Moor	
<b>Bearbeitung</b>	JOE	<b>Kopie</b>	<b>Biotop-Nr.   alt</b>	<b>65</b>	71
<b>Räumliche Abbildung</b>	Fläche		<b>Kartierung</b>	15.08.1992	
<b>Anzahl Abschnitte</b>	1		<b>Fläche / Länge [m<sup>2</sup>/m]</b>	34861,9135	
			<b>Breite (lineare Abb.) [m]</b>		

## Pflanzenartenliste

Gruppe / Pflanzenart	MS	M	W	Vs	St	PA	Ph	Sz	VS	V	G	cf	§	Rote Liste				
														HH	ND	SH	D	
Festuca pratensis (Wiesen-Schwingel)	7	X		-														
Festuca rubra (Rot-Schwingel)	7	X		-														
Filipendula ulmaria (Mädesüß)	7	X		-														
Galium palustre (Sumpf-Labkraut)	7	X		-														
Glechoma hederacea (Gundermann)	7	X		-														
Glyceria maxima (Wasser-Schwaden)	7	X		-														
Holcus lanatus (Wolliges Honiggras)	7	X		-														
Juncus effusus (Flatter-Binse)	7	X		-														
Myosotis scorpioides agg. (Artengruppe Sumpf-vergissmeinnicht)	7	X		-													V	
Phalaris arundinacea (Rohr-Glanzgras)	7	X		-														
Poa pratensis (Wiesen-Rispengras)	7	X		-														
Ranunculus acris (Scharfer Hahnenfuß)	7	X		-														
Ranunculus flammula (Brennender Hahnenfuß)	7	X		-													V	
Ranunculus repens (Kriechender Hahnenfuß)	7	X		-														
Rumex acetosa (Großer Sauerampfer)	7	X		-														
Rumex crispus (Krauser Ampfer)	7	X		-														
Rumex obtusifolius (Stumpfbblätteriger Ampfer)	7	X		-														
Taraxacum spec. (Löwenzahn)	7	X		-														
<b>Anzahl Rote Liste Arten</b>														<b>2</b>	<b>1</b>	<b>6</b>	<b>1</b>	
<b>Anzahl Arten</b>														<b>30</b>				

MS: Mengensystem; M: Mengenangabe, W: Bewertung der Art (FFH-Monitoring), Vs: Vegetationsschicht, St: Status, PA: Autor Phänologie; Ph: Phänologie, Sz: Soziabilität, VS: Vitalitätssystem; V: Vitalität, G: Geschlecht, cf: unsichere Bestimmung, §: Schutz nach BNatSchG, HH: Rote Liste Hamburg, Nds: Rote Liste Niedersachsen, SH: Rote Liste Schleswig-Holstein, D: Rote Liste Deutschland