

Erhebungsbogen

B

Projekt	Biotopkartierung Hamburg, Datenbestand aus FoxPro	Interne Nr.	5007
Handlungsbedarf	Nein	DK5 DK5-GK	5426 5428
Bearbeitung	JOE	DK5 - Name	Francoper Moor
Räumliche Abbildung	Fläche	Biotop-Nr. alt	63 61
Anzahl Abschnitte	2	Kartierung	15.08.1992
		Fläche / Länge [m²/m]	46964,5185
		Breite (lineare Abb.) [m]	

Gesetzlicher Schutz § 30 (2) 2.5 Binsen- und seggenreiche Nasswiesen **Schutz nur teilweise** **Nein**

Gesamtbewertung 0 keine Angabe

- Alter
- Belastungsgrad
- Ökolog. Funktion
- Seltenheit

Bestandsbeschreibung

Große, ältere Hochstaudenflur GH mit dominierendem Calamagrostis canascens, Lysimachia vulgaris, Urtica dioica (v.a. im Osten), Deschampsia cespitosa, Filipendula ulmaria und Glyceria maxima (v.a. im SW). Im SW rechteckiger Teich SKM mit Ufergehölzen und kleinflächig mit gemähten Calthion. Kleinflächiges Feuchtgebüsch WF v.a. im SW und O. Sehr kleinflächig offenere Bereiche mit Feuchtgrünland- und Niedermoorarten.

Wertstufe: 5, stellenweise darunter (im Bereich sehr artenarmer Dominanzbestände, insbesondere der Brennessel)
Wertstufe 1992: z.T. 6 (artenreiche Hochstaudenflur) z.T. Wertstufe 4

Veränderungen gegenüber 1981 Nr.61:
Teilfläche wird mittlerweile gemäht (um Teich), geringe Verbuschung.

Spezielle Nutzungen: z.T. Mahd

Nutzungsintensität:

Vorkommende Pflanzengesellschaften: Peucedano-Calamagrostietum

Vorkommen an Biotoptypen

1	TF	Typ	HF	F.Anteil
2	BTYP	Biotoptyp		- gesetzl. Grundl.
3	Zusatz	Zusatz zum Biotoptypen		
4	LRT	Lebensraumtyp		
1	1		Ja	100 %
2	NU	Feuchte Staudensäume (2000)		
4	kein LRT	kein Lebensraumtyp nach FFH-Richtlinie		
1	2			0 %
2	HF	Weidengebüsch der Auen, Ufer und sonstigen Feuchtstandorte (2000)		
4	kein LRT	kein Lebensraumtyp nach FFH-Richtlinie		
1	3			0 %
2	SEZ	Sonstiges, naturnahes, nährstoffreiches Kleingewässer (2000)		
4	kein LRT	kein Lebensraumtyp nach FFH-Richtlinie		

Räumliche Lage

Lagebeschreibung	Südliche Fischbeker Wiesen		
Nachbarnutzung/en			
Rechtswert (X)	554120	Hochwert (Y)	5926473
12.04.2020			

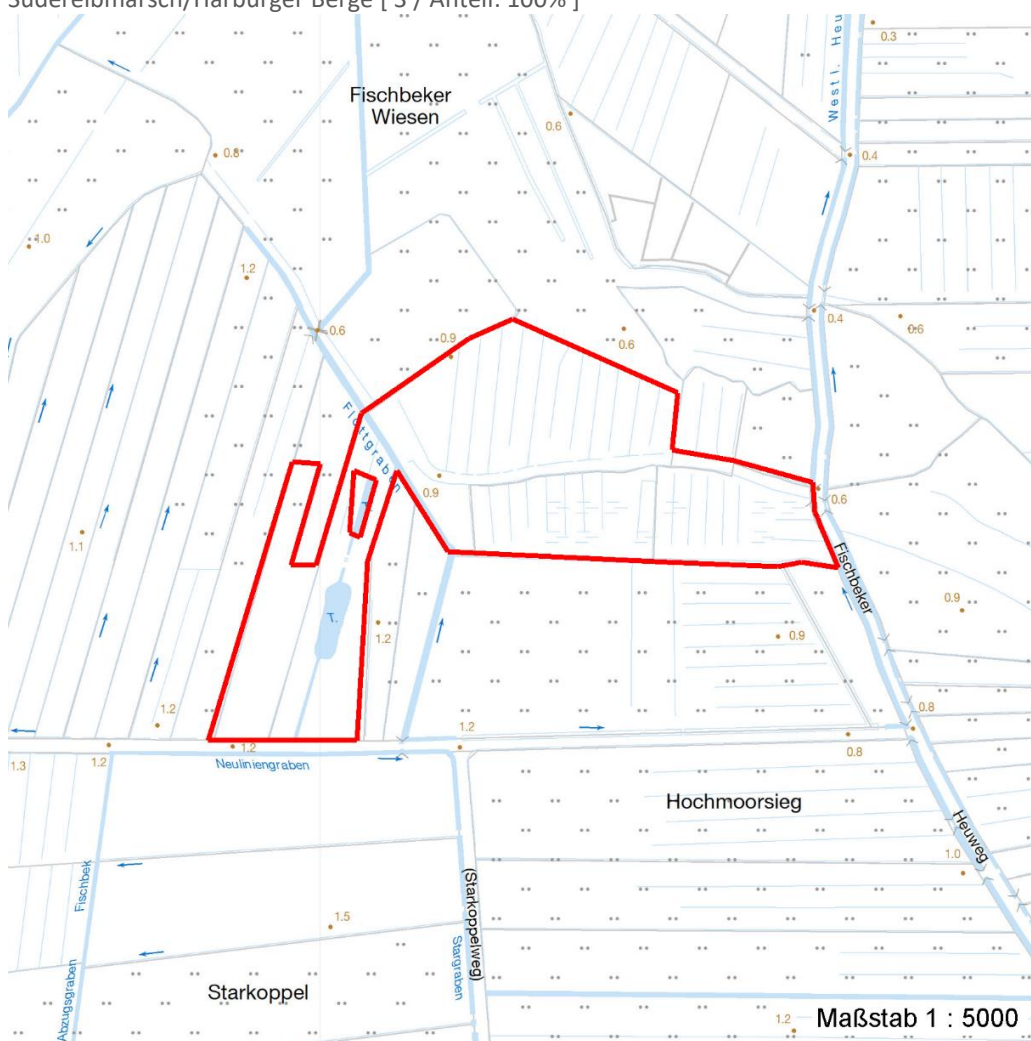
Erhebungsbogen

B

Projekt	Biotopkartierung Hamburg, Datenbestand aus FoxPro	Interne Nr.	5007
Handlungsbedarf	Nein	DK5 DK5-GK	5426 5428
Bearbeitung	JOE	DK5 - Name	Francoper Moor
Räumliche Abbildung	Fläche	Biotop-Nr. alt	63 61
Anzahl Abschnitte	2	Kartierung	15.08.1992
		Fläche / Länge [m²/m]	46964,5185
		Breite (lineare Abb.) [m]	

Räumliche Lage

Bezirk	Harburg	Naturraum	Altländer Randmoorsenke (671.22)	
Stadtteil (OT-Nr.)	Neugraben-Fischbek (715)	Gemarkung	Fischbek (705)	
Digitaler Grünplan	<input type="checkbox"/> Hafengesamtgebiet	<input type="checkbox"/> Ramsargebiet	<input type="checkbox"/> EG-Vogelschutzgeb.	<input checked="" type="checkbox"/> x
Ausgleichsflächen	<input type="checkbox"/> Biosphärenreservat	<input type="checkbox"/> Nationalpark		
NSG / ND / LSG	NSG Moorgürtel [HH-703 / Anteil: 100%]			
FFH-GEBIET	Süderelbmarsch/Harburger Berge [3 / Anteil: 100%]			
Wasserschutzgebiet				
Karte				



Weitere Erhebungsbögen

Interne Nr.	Interne Nr. Zuordnung	DK5	Biotop-Nr.	Kartierung	Zuordnung	DK5 (GK)	Biotop-Nr. (alt)
5007	5029	5426	83	15.09.1999	N	5428	97

Zuordnung: N = nachfolgende Kartierung, K = weitere Kartierungen (zeitlich vorher oder nachher)

Erhebungsbogen

B

Projekt	Biotopkartierung Hamburg, Datenbestand aus FoxPro	Interne Nr.	5007
Handlungsbedarf	Nein	DK5 DK5-GK	5426 5428
Bearbeitung	JOE	DK5 - Name	Francoper Moor
Räumliche Abbildung	Fläche	Biotop-Nr. alt	63 61
Anzahl Abschnitte	2	Kartierung	15.08.1992
		Fläche / Länge [m²/m]	46964,5185
		Breite (lineare Abb.) [m]	

Weitere Angaben

Merkmal	Wert
Auswertung	
Wertgesichtspunkte	Artenreich artenreiche Ausprägung Vorkommen seltener Arten Wertvolle(r) Feuchtbiotop(e)
zoologisch bedeutsame Strukturen	Kleingewässer Nasse Mulden Blütenreiche Fluren Dichte spontane Gebüsche
Bedeutung für Tiergruppe	Amphibien, Laichgewässer, Sommerquartiere Insekten Libellen
Maßnahmen	Natuerliche Entwicklung (Sukzession) zulassen laut Planungskonzeption Fläche im Bereich mit natürlicher Sukzession

Teilflächenbeschreibung

Teilflächentyp		Teilflächen-Nr.	1
Biotoptyp	Feuchte Staudensäume (2000)	Biotoptyp	NU
- Zusatz		- gesetzl. Grundl.	
FFH-LRT	kein Lebensraumtyp nach FFH-Richtlinie	FFH-LRT	kein LRT
Beschreibung		Entw.potential LRT	
		Hauptfläche	Ja
		Flächenanteil	100 %
		FFH-Unters.Fläche	Nein
		Saatgutfläche	Nein

Weitere Angaben

Merkmal	Wert
Standort, Relief	
Relief	Brache z.T. Wiese

Zeigerwerte der Pflanzenartenliste (Auswertung)

Standort	Belichtung	halbsonnig	6,8
Boden	Feuchte	naß	8
	Stickstoff (N)	mäßig stickstoffarm bis stickstoffreich	6
	Reaktion	neutral	6,8
Vegetation	Mahdverträglichkeit	schnittempfindlich bis mäßig schnittverträglich	3,6
Zeigerwerte	Futterwert	geringwertiges Futter	2,5
	Wechselfeuchteanzeiger		11
	Giftpflanzen		4
	Überschw.anzeiger		3

Erhebungsbogen

B

Projekt	Biotopkartierung Hamburg, Datenbestand aus FoxPro	Interne Nr.	5007
Handlungsbedarf	Nein	DK5 DK5-GK	5426 5428
Bearbeitung	JOE	DK5 - Name	Francoper Moor
Räumliche Abbildung	Fläche	Biotop-Nr. alt	63 61
Anzahl Abschnitte	2	Kartierung	15.08.1992
		Fläche / Länge [m²/m]	46964,5185
		Breite (lineare Abb.) [m]	

Pflanzenartenliste

Gruppe / Pflanzenart	MS	M	W	Vs	St	PA	Ph	Sz	VS	V	G	cf	§	Rote Liste					
														HH	ND	SH	D		
Tracheobionta (Gefäßpflanzen)																			
Achillea ptarmica (Sumpf-Schafgarbe)	7	X		-											V		3		
Angelica sylvestris (Wald-Engelwurz)	7	X		-											V				
Anthriscus sylvestris (Wiesen-Kerbel)	7	X		-															
Betula pendula (Hänge-Birke)	7	X		-															
Bistorta officinalis (Schlangen-Knöterich)	7	X		-												3		2	
Calamagrostis canescens (Sumpf-Reitgras)	7	d		-															
Carex acuta (Schlank-Segge)	7	X		-															V
Carex rostrata (Schnabel-Segge)	7	X		-												3			V
Cirsium oleraceum (Kohl-Kratzdistel)	7	X		-															
Cirsium palustre (Sumpf-Kratzdistel)	7	X		-															
Comarum palustre (Sumpf-Blutauge)	7	X		-												V		3	
Deschampsia cespitosa (Rasen-Schmiele)	7	d		-															
Equisetum fluviatile (Teich-Schachtelhalm)	7	X		-															
Festuca rubra (Rot-Schwingel)	7	X		-															
Filipendula ulmaria (Mädesüß)	7	d		-															
Galeopsis tetrahit (Gewöhnlicher Hohlzahn)	7	X		-															
Glechoma hederacea (Gundermann)	7	X		-															
Glyceria maxima (Wasser-Schwaden)	7	d		-															
Heraclium sphondylium (Wiesen-Bärenklau)	7	X		-															
Holcus lanatus (Wolliges Honiggras)	7	X		-															
Juncus effusus (Flatter-Binse)	7	X		-															
Lathyrus pratensis (Wiesen-Platterbse)	7	X		-															
Lemna minor (Kleine Wasserlinse)	7	X		-															
Lysimachia vulgaris (Gewöhnlicher Gilbweiderich)	7	d		-															
Lythrum salicaria (Blut-Weiderich)	7	X		-															
Ranunculus flammula (Brennender Hahnenfuß)	7	X		-															V
Ranunculus repens (Kriechender Hahnenfuß)	7	X		-															
Rhinanthus serotinus (Großer Klappertopf)	7	X		-												1		3	3
Rumex acetosa (Großer Sauerampfer)	7	X		-															
Salix cinerea (Grau-Weide)	7	X		-															
Salix x multinervis (Vielnervige Weide)	7	X		-															
Scirpus sylvaticus (Wald-Simse)	7	X		-															V
Stachys palustris (Sumpf-Ziest)	7	X		-															
Thalictrum flavum (Gelbe Wiesenraute)	7	X		-												3	3	3	V
Urtica dioica (Große Brennessel)	7	d		-															
Viola palustris (Sumpf-Veilchen)	7	X		-												2		3	
	Anzahl Rote Liste Arten													8	1	10	2		
	Anzahl Arten													36					

MS: Mengensystem; M: Mengenangabe, W: Bewertung der Art (FFH-Monitoring), Vs: Vegetationsschicht, St: Status, PA: Autor Phänologie; Ph: Phänologie, Sz: Soziabilität, VS: Vitalitätssystem, V: Vitalität, G: Geschlecht, cf: unsichere Bestimmung, §: Schutz nach BNatSchG, HH: Rote Liste Hamburg, Nds: Rote Liste Niedersachsen, SH: Rote Liste Schleswig-Holstein, D: Rote Liste Deutschland

Erhebungsbogen

B

Projekt	Biotopkartierung Hamburg, Datenbestand aus FoxPro	Interne Nr.	5007
Handlungsbedarf	Nein	DK5 DK5-GK	5426 5428
Bearbeitung	JOE	DK5 - Name	Francoper Moor
Räumliche Abbildung	Fläche	Biotop-Nr. alt	63 61
Anzahl Abschnitte	2	Kartierung	15.08.1992
		Fläche / Länge [m²/m]	46964,5185
		Breite (lineare Abb.) [m]	

Teilflächenbeschreibung

Teilflächentyp		Teilflächen-Nr.	2
Biotoptyp	Weidengebüsch der Auen, Ufer und sonstigen Feuchtstandorte (2000)	Biotoptyp	HF
- Zusatz		- gesetzl. Grundl.	
FFH-LRT	kein Lebensraumtyp nach FFH-Richtlinie	FFH-LRT	kein LRT
Beschreibung		Entw.potential LRT	
		Hauptfläche	
		Flächenanteil	0 %
		FFH-Unters.Fläche	Nein
		Saatgutfläche	Nein

Teilflächenbeschreibung

Teilflächentyp		Teilflächen-Nr.	3
Biotoptyp	Sonstiges, naturnahes, nährstoffreiches Kleingewässer (2000)	Biotoptyp	SEZ
- Zusatz		- gesetzl. Grundl.	
FFH-LRT	kein Lebensraumtyp nach FFH-Richtlinie	FFH-LRT	kein LRT
Beschreibung		Entw.potential LRT	
		Hauptfläche	
		Flächenanteil	0 %
		FFH-Unters.Fläche	Nein
		Saatgutfläche	Nein