

Erhebungsbogen

B

Projekt	Biotopkartierung Hamburg		Interne Nr.	5215	
			DK5 DK5-GK	5426	5428
Handlungsbedarf	Nein		DK5 - Name	Francoper Moor	
Bearbeitung	BRA	Kopie	Nein	Biotop-Nr. alt	59 57
Räumliche Abbildung	Fläche		Kartierung	15.09.1999	
Anzahl Abschnitte	1		Fläche / Länge [m²/m]	9591,0265	
			Breite (lineare Abb.) [m]		

Gesetzlicher Schutz § 30 (2) 2.2 Sümpfe **Schutz nur teilweise** Ja

Gesamtbewertung	6	Wertvoll
– Alter	5	Biotop mittleren Alters, 20 bis 50 Jahre
– Belastungsgrad		
– Ökolog. Funktion	7	Sehr hohe Bedeutung in einem Biotopkomplex, für den lokalen Biotopverbund oder als Puffer
– Seltenheit	7	Seltener Biotoptyp, mit seltenen oder bedrohten Pflges., gesättigtes Artenspektrum, einige RL-Arten

Bestandsbeschreibung

Alte frische bis feuchte von vertrockneten Gräben durchzogene Brachfläche mit Halbruderalen Staudenfluren und Holundergebüsch im Norden und dichtem Brombeer- und Weidengebüsch mit nur lockerer Krautschicht auf dem größten Teil der Fläche.

Vorkommen an Biotoptypen

1	TF	Typ	HF	F.Anteil
2	BTYP	Biotoptyp		- gesetzl. Grundl.
3	Zusatz	Zusatz zum Biotoptypen		
4	LRT	Lebensraumtyp		
1	1		Ja	60 %
2	HSC	Weiden-Moor- und Sumpfbüsch nährstoffreicher Standorte (2000)		
4	kein LRT	kein Lebensraumtyp nach FFH-Richtlinie		
1	2			20 %
2	AKF	Halbruderaler Gras- und Staudenflur feuchter Standorte (2000)		
1	3			20 %
2	HR	Ruderal- und sonstiges Gebüsch (2000)		

Räumliche Lage

Lagebeschreibung	Fischbeker Wiesen	
Nachbarnutzung/en	Bruchwald, Grünland, Graben, Weg	
Rechtswert (X)	554193	Hochwert (Y) 5926789
Bezirk	Harburg	Naturraum Altländer Randmoorsenke (671.22)
Stadtteil (OT-Nr.)	Neugraben-Fischbek (715)	Gemarkung Fischbek (705)
Digitaler Grünplan	<input type="checkbox"/> Hafengesamtgebiet	<input type="checkbox"/> Ramsargebiet <input type="checkbox"/> EG-Vogelschutzgeb. <input checked="" type="checkbox"/>
Ausgleichsflächen	<input type="checkbox"/> Biosphärenreservat	<input type="checkbox"/> Nationalpark
NSG / ND / LSG	NSG Moorgürtel [HH-703 / Anteil: 100%]	
FFH-GEBIET		
Wasserschutzgebiet	Süderelbmarsch/Harburger Berge [3 / Anteil: 100%]	

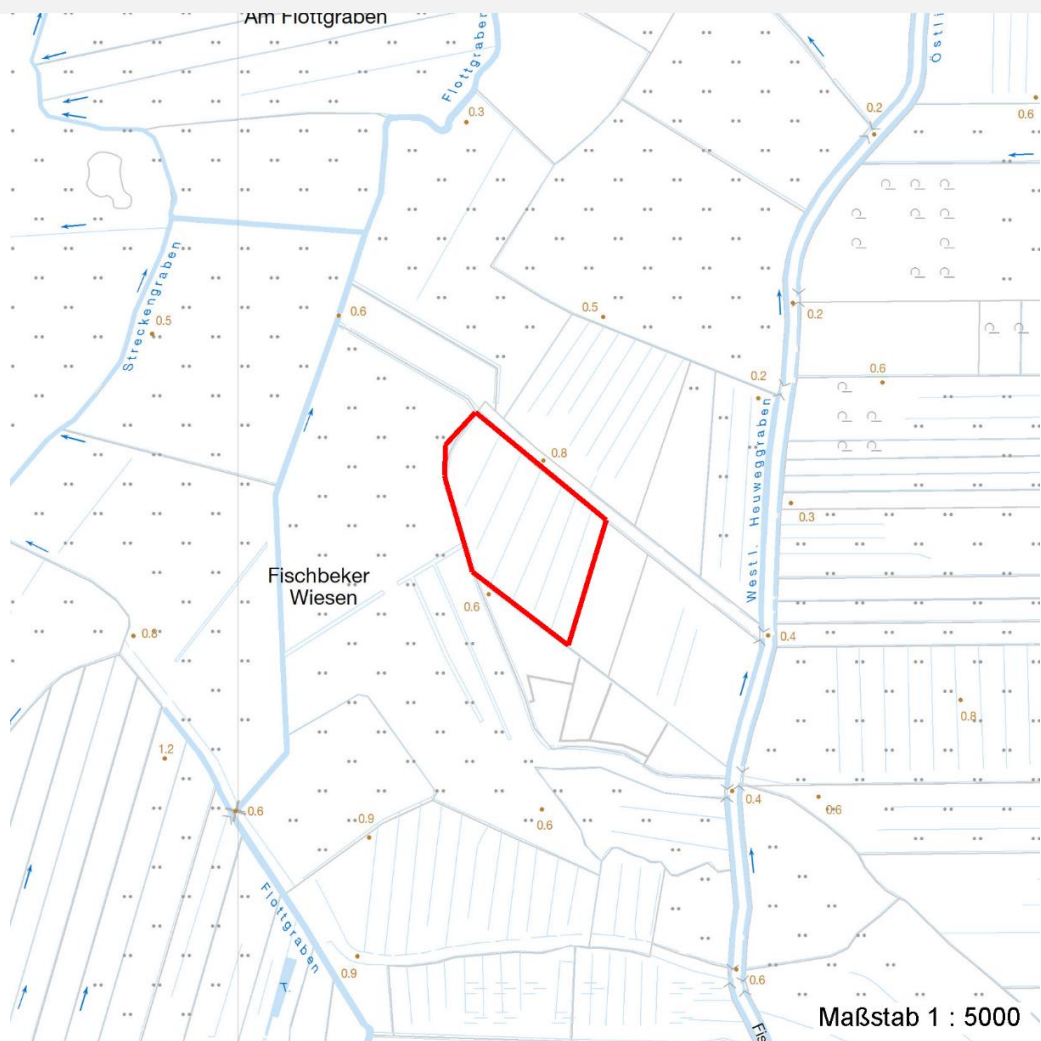
Erhebungsbogen

B

Projekt	Biotopkartierung Hamburg	Interne Nr.	5215
		DK5 DK5-GK	5426 5428
		DK5 - Name	Francoper Moor
Handlungsbedarf	Nein	Biotop-Nr. alt	59 57
Bearbeitung	BRA	Kartierung	15.09.1999
Räumliche Abbildung	Fläche	Fläche / Länge [m²/m]	9591,0265
Anzahl Abschnitte	1	Breite (lineare Abb.) [m]	

Räumliche Lage

Karte



Weitere Erhebungsbögen

Interne Nr.	Interne Nr. Zuordnung	DK5	Biotop-Nr.	Kartierung	Zuordnung	DK5 (GK)	Biotop-Nr. (alt)
5215	5209	5426	59	15.08.1992	K	5428	57
5215	5216	5426	59	03.10.2007	K	5428	57
5215	92780	5426	59	31.08.2015	K	5428	57

Zuordnung: N = nachfolgende Kartierung, K = weitere Kartierungen (zeitlich vorher oder nachher)

Weitere Angaben

Merkmal	Wert
Auswertung	
Gefährdung / Einflüsse	Zu trocken, entwässert; Ablagerungen von organischen Abfällen vom Weg her, jagdliche Nutzungen
Wertgesichtspunkte	Dichtes, unzugängliches Gebüsch: faunistisch bedeutend, landschaftsgliedernd
Maßnahmen	Vernässen; höhere Wasserstände einstellen; natürliche Sukzession zulassen

Erhebungsbogen

B

Projekt	Biotopkartierung Hamburg	Interne Nr.	5215
		DK5 DK5-GK	5426 5428
Handlungsbedarf	Nein	DK5 - Name	Francoper Moor
Bearbeitung	BRA	Biotop-Nr. alt	59 57
Räumliche Abbildung	Fläche	Kartierung	15.09.1999
Anzahl Abschnitte	1	Fläche / Länge [m²/m]	9591,0265
		Breite (lineare Abb.) [m]	

Teilflächenbeschreibung

Teilflächentyp		Teilflächen-Nr.	1
Biototyp	Weiden-Moor- und Sumpfgewächsbüsch nährstoffreicher Standorte (2000)	Biototyp	HSC
- Zusatz		- gesetzl. Grundl.	
FFH-LRT	kein Lebensraumtyp nach FFH-Richtlinie	FFH-LRT	kein LRT
Beschreibung		Entw.potential LRT	
		Hauptfläche	Ja
		Flächenanteil	60 %
		FFH-Unters.Fläche	Nein
		Saatgutfläche	Nein

Weitere Angaben

Merkmal	Wert
Boden	
Feuchte	8 - naß
Stickstoffgehalt	6 - mäßig stickstoffarm bis stickstoffreich
Standort, Relief	
Belichtung	7 - halbsonnig

Zeigerwerte der Pflanzenartenliste (Auswertung)

Standort	Belichtung	halbsonnig	7,2
Boden	Feuchte	feucht	7,1
	Stickstoff (N)	mäßig stickstoffarm bis stickstoffreich	5,6
	Reaktion	mäßig sauer	5,4
Vegetation	Mahdverträglichkeit	schnittempfindlich (nur Herbstschnitt vertragend)	3,3
Zeigerwerte	Futterwert	geringwertiges Futter	2,7
	Wechselfeuchteanzeiger		5
	Giftpflanzen		1
	Überschw.anzeiger		2

Pflanzenartenliste

Gruppe / Pflanzenart	MS	M	W	Vs	St	PA	Ph	Sz	VS	V	G	cf	§	Rote Liste			
														HH	ND	SH	D
Tracheobionta (Gefäßpflanzen)																	
Agrostis stolonifera (Ausläufer-Straußgras)	7	w		-													
Alopecurus pratensis (Wiesen-Fuchsschwanz)	7	z		-													
Anthriscus sylvestris (Wiesen-Kerbel)	7	z		-													
Betula pendula (Hänge-Birke)	7	w		-													
Betula pubescens (Moor-Birke)	7	w		-													
Calamagrostis canescens (Sumpf-Reitgras)	7	z		-													
Carex disticha (Zweizeilige Segge)	7	w		-									V		V		
Deschampsia cespitosa (Rasen-Schmiele)	7	w		-													
Deschampsia flexuosa (Draht-Schmiele)	7	w		-													
Dryopteris carthusiana (Dorniger Wurmfarne)	7	w		-													

Erhebungsbogen

B

Projekt	Biotopkartierung Hamburg	Interne Nr.	5215
		DK5 DK5-GK	5426 5428
Handlungsbedarf	Nein	DK5 - Name	Francoper Moor
Bearbeitung	BRA	Biotop-Nr. alt	59 57
Räumliche Abbildung	Fläche	Kartierung	15.09.1999
Anzahl Abschnitte	1	Fläche / Länge [m²/m]	9591,0265
		Breite (lineare Abb.) [m]	

Pflanzenartenliste

Gruppe / Pflanzenart	MS	M	W	Vs	St	PA	Ph	Sz	VS	V	G	cf	Rote Liste						
													§	HH	ND	SH	D		
Epilobium angustifolium (Schmalblättriges Weidenröschen)	7	w		-															
Filipendula ulmaria (Mädesüß)	7	w		-															
Glyceria maxima (Wasser-Schwaden)	7	z		-															
Heracleum sphondylium (Wiesen-Bärenklau)	7	w		-															
Hypericum maculatum (Geflecktes Johanniskraut)	7	w		-												3			
Molinia caerulea (Blaues Pfeifengras)	7	w		-															
Myrica gale (Gagel)	7	w		-												2	3	3	3
Populus tremula (Zitter-Pappel)	7	w		-															
Quercus robur (Stiel-Eiche)	7	w		-															
Rubus fruticosus agg. (Artengruppe Echte Brombeere)	7	h		-															
Rubus idaeus (Himbeere)	7	w		-															
Salix aurita (Ohr-Weide)	7	h		-															
Salix cinerea (Grau-Weide)	7	h		-															
Solanum dulcamara (Bittersüßer Nachtschatten)	7	w		-															
Sorbus aucuparia (Eberesche)	7	w		-															
Urtica dioica (Große Brennessel)	7	h		-															
Anzahl Rote Liste Arten													3	1	2	1			
Anzahl Arten													26						

MS: Mengensystem; M: Mengenangabe, W: Bewertung der Art (FFH-Monitoring), Vs: Vegetationsschicht, St: Status, PA: Autor Phänologie; Ph: Phänologie, Sz: Soziabilität, VS: Vitalitätssystem; V: Vitalität, G: Geschlecht, cf: unsichere Bestimmung, §: Schutz nach BNatSchG, HH: Rote Liste Hamburg, Nds: Rote Liste Niedersachsen, SH: Rote Liste Schleswig-Holstein, D: Rote Liste Deutschland

Teilflächenbeschreibung

Teilflächentyp		Teilflächen-Nr.	2
Biotoptyp	Halbruderale Gras- und Staudenflur feuchter Standorte (2000)	Biotoptyp	AKF
- Zusatz		- gesetzl. Grundl.	
FFH-LRT		FFH-LRT	
Beschreibung		Entw.potential LRT	
		Hauptfläche	
		Flächenanteil	20 %
		FFH-Unters.Fläche	Nein
		Saatgutfläche	Nein

Erhebungsbogen

B

Projekt	Biotopkartierung Hamburg	Interne Nr.	5215
		DK5 DK5-GK	5426 5428
Handlungsbedarf	Nein	DK5 - Name	Francoper Moor
Bearbeitung	BRA	Biotop-Nr. alt	59 57
Räumliche Abbildung	Fläche	Kartierung	15.09.1999
Anzahl Abschnitte	1	Fläche / Länge [m²/m]	9591,0265
		Breite (lineare Abb.) [m]	

Teilflächenbeschreibung

Teilflächentyp		Teilflächen-Nr.	3
Biotoptyp	Ruderal- und sonstiges Gebüsch (2000)	Biotoptyp	HR
- Zusatz		- gesetzl. Grundl.	
FFH-LRT		FFH-LRT	
Beschreibung		Entw.potential LRT	
		Hauptfläche	
		Flächenanteil	20 %
		FFH-Unters.Fläche	Nein
		Saatgutfläche	Nein