

Erhebungsbogen

B

Projekt	Biotopkartierung Hamburg, Datenbestand aus FoxPro	Interne Nr.	5209
Handlungsbedarf	Nein	DK5 DK5-GK	5426 5428
Bearbeitung	JOE	DK5 - Name	Francoper Moor
Räumliche Abbildung	Fläche	Biotop-Nr. alt	59 57
Anzahl Abschnitte	1	Kartierung	15.08.1992
		Fläche / Länge [m²/m]	9722,0143
		Breite (lineare Abb.) [m]	

Gesetzlicher Schutz § 30 (2) 2.5 Binsen- und seggenreiche Nasswiesen **Schutz nur teilweise** Ja

Gesamtbewertung 0 keine Angabe

- Alter
- Belastungsgrad
- Ökolog. Funktion
- Seltenheit

Bestandsbeschreibung

Ältere HochstaudenflurGH mit ausgedehnten Brombeergebüschen WT, Baumreihen WA und Feuchtgebüsch WF. Die offenen Hochstaudenfluren werden von Sumpf-Reitgras und Brennessel beherrscht, die Baumreihen überwiegend von Birken aufgebaut.

Wertstufe: 6

Veränderungen gegenüber 1981 Nr.57:

Ausdehnung des Brombeergebüsches; Myrica gale wurde nicht beobachtet.

Spezielle Nutzungen:

Nutzungsintensität: keine

Vorkommende Pflanzengesellschaften: ohne Angabe

Vorkommen an Biotoptypen

1	TF	Typ	HF	F.Anteil
2	BTYP	Biotoptyp		- gesetzl. Grundl.
3	Zusatz	Zusatz zum Biotoptypen		
4	LRT	Lebensraumtyp		
1	1		Ja	50 %
2	HRS	Sonstiges Sukzessionsgebüsch (2000)		
1	2			20 %
2	WE	Erlen- und Eschenwald (2000)		
4	kein LRT	kein Lebensraumtyp nach FFH-Richtlinie		
1	3			20 %
2	NH	Hochstaudenflur feuchter bis nasser Standorte (2000)		
1	4			10 %
2	HF	Weidengebüsch der Auen, Ufer und sonstigen Feuchtstandorte (2000)		
4	kein LRT	kein Lebensraumtyp nach FFH-Richtlinie		

Räumliche Lage

Lagebeschreibung	NO der Fischbeker Wiesen		
Nachbarnutzung/en			
Rechtswert (X)	554192	Hochwert (Y)	5926790
Bezirk	Harburg	Naturraum	Altländer Randmoorsenke (671.22)
Stadtteil (OT-Nr.)	Neugraben-Fischbek (715)	Gemarkung	Fischbek (705)

Erhebungsbogen

B

Projekt	Biotopkartierung Hamburg, Datenbestand aus FoxPro	Interne Nr.	5209
Handlungsbedarf	Nein	DK5 DK5-GK	5426 5428
Bearbeitung	JOE	DK5 - Name	Francoper Moor
Räumliche Abbildung	Fläche	Biotop-Nr. alt	59 57
Anzahl Abschnitte	1	Kartierung	15.08.1992
		Fläche / Länge [m²/m]	9722,0143
		Breite (lineare Abb.) [m]	

Räumliche Lage

Digitaler Grünplan	<input type="checkbox"/> Hafengesamtgebiet	<input type="checkbox"/> Ramsargebiet	<input type="checkbox"/> EG-Vogelschutzgeb.	<input checked="" type="checkbox"/> x
Ausgleichsflächen	<input checked="" type="checkbox"/> x Biosphärenreservat	<input type="checkbox"/> Nationalpark		

NSG / ND / LSG

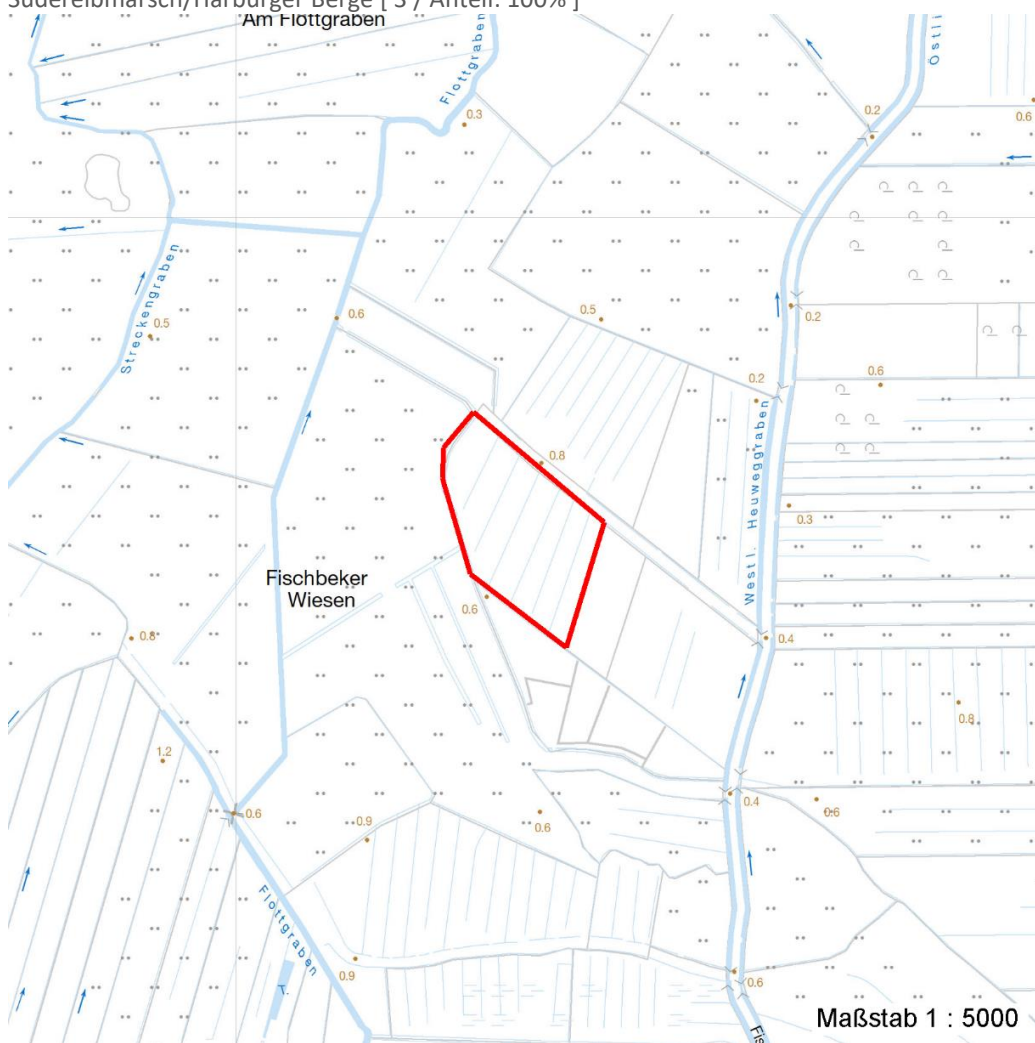
NSG Moorgürtel [HH-703 / Anteil: 100%]

FFH-GEBIET

Wasserschutzgebiet

Süderelbmarsch/Harburger Berge [3 / Anteil: 100%]

Karte



Weitere Erhebungsbögen

Interne Nr.	Interne Nr. Zuordnung	DK5	Biotop-Nr.	Kartierung	Zuordnung	DK5 (GK)	Biotop-Nr. (alt)
5209	5215	5426	59	15.09.1999	K	5428	57
5209	5216	5426	59	03.10.2007	K	5428	57
5209	92780	5426	59	31.08.2015	K	5428	57

Zuordnung: N = nachfolgende Kartierung, K = weitere Kartierungen (zeitlich vorher oder nachher)

Erhebungsbogen

B

Projekt	Biotopkartierung Hamburg, Datenbestand aus FoxPro	Interne Nr.	5209
Handlungsbedarf	Nein	DK5 DK5-GK	5426 5428
Bearbeitung	JOE	DK5 - Name	Francoper Moor
Räumliche Abbildung	Fläche	Biotop-Nr. alt	59 57
Anzahl Abschnitte	1	Kartierung	15.08.1992
		Fläche / Länge [m²/m]	9722,0143
		Breite (lineare Abb.) [m]	

Weitere Angaben

Merkmal	Wert
Auswertung	
Wertgesichtspunkte	Artenreich Strukturvielfalt
zoologisch bedeutsame Strukturen	Blütenreiche Fluren Dichte spontane Gebüsche
Bedeutung für Tiergruppe	Insekten Vögel
Maßnahmen	Natuerliche Entwicklung (Sukzession) zulassen laut Planungskonzept im Bereich natürlicher Sukzession

Teilflächenbeschreibung

Teilflächentyp		Teilflächen-Nr.	1
Biotoptyp	Sonstiges Sukzessionsgebüsch (2000)	Biotoptyp	HRS
- Zusatz		- gesetzl. Grundl.	
FFH-LRT		FFH-LRT	
Beschreibung		Entw.potential LRT	
		Hauptfläche	Ja
		Flächenanteil	50 %
		FFH-Unters.Fläche	Nein
		Saatgutfläche	Nein

Zeigerwerte der Pflanzenartenliste (Auswertung)

Standort	Belichtung	halbsonnig	7,2
Boden	Feuchte	feucht	7,3
	Stickstoff (N)	mäßig bis stickstoffarm	3,9
	Reaktion	mäßig sauer bis sauer	4,2
Vegetation	Mahdverträglichkeit	schnittempfindlich (nur Herbstschnitt vertragend)	2,8
Zeigerwerte	Futterwert	sehr geringwertiges Futter	2,3
	Wechselfeuchteanzeiger		10
	Giftpflanzen		1
	Überschw.anzeiger		3

Pflanzenartenliste

Gruppe / Pflanzenart	MS	M	W	Vs	St	PA	Ph	Sz	VS	V	G	cf	§	Rote Liste			
														HH	ND	SH	D
Tracheobionta (Gefäßpflanzen)																	
Achillea millefolium (Gewöhnliche Schafgarbe)	7	X		-													
Angelica sylvestris (Wald-Engelwurz)	7	X		-										V			
Betula pendula (Hänge-Birke)	7	X		-													
Betula pubescens pubescens (Moor-Birke)	7	d		-													
Calamagrostis canescens (Sumpf-Reitgras)	7	X		-													
Cirsium palustre (Sumpf-Kratzdistel)	7	X		-													
Deschampsia cespitosa (Rasen-Schmiele)	7	X		-													

Projekt	Biotopkartierung Hamburg, Datenbestand aus FoxPro	Interne Nr.	5209
		DK5 DK5-GK	5426 5428
		DK5 - Name	Francoper Moor
Handlungsbedarf	Nein	Biotop-Nr. alt	59 57
Bearbeitung	JOE	Kartierung	15.08.1992
Räumliche Abbildung	Fläche	Fläche / Länge [m²/m]	9722,0143
Anzahl Abschnitte	1	Breite (lineare Abb.) [m]	

Teilflächenbeschreibung

Teilflächentyp		Teilflächen-Nr.	2
Biotoptyp	Erlen- und Eschenwald (2000)	Biotoptyp	WE
- Zusatz		- gesetzl. Grundl.	
FFH-LRT	kein Lebensraumtyp nach FFH-Richtlinie	FFH-LRT	kein LRT
Beschreibung		Entw.potential LRT	
		Hauptfläche	
		Flächenanteil	20 %
		FFH-Unters.Fläche	Nein
		Saatgutfläche	Nein

Teilflächenbeschreibung

Teilflächentyp		Teilflächen-Nr.	3
Biotoptyp	Hochstaudenflur feuchter bis nasser Standorte (2000)	Biotoptyp	NH
- Zusatz		- gesetzl. Grundl.	
FFH-LRT		FFH-LRT	
Beschreibung		Entw.potential LRT	
		Hauptfläche	
		Flächenanteil	20 %
		FFH-Unters.Fläche	Nein
		Saatgutfläche	Nein

Teilflächenbeschreibung

Teilflächentyp		Teilflächen-Nr.	4
Biotoptyp	Weidengebüsch der Auen, Ufer und sonstigen Feuchtstandorte (2000)	Biotoptyp	HF
- Zusatz		- gesetzl. Grundl.	
FFH-LRT	kein Lebensraumtyp nach FFH-Richtlinie	FFH-LRT	kein LRT
Beschreibung		Entw.potential LRT	
		Hauptfläche	
		Flächenanteil	10 %
		FFH-Unters.Fläche	Nein
		Saatgutfläche	Nein

Projekt	Biotopkartierung Hamburg, Datenbestand aus FoxPro			Interne Nr.	5209
				DK5 DK5-GK	5426 5428
				DK5 - Name	Francoper Moor
Handlungsbedarf	Nein			Biotop-Nr. alt	59 57
Bearbeitung	JOE	Kopie	Nein	Kartierung	15.08.1992
Räumliche Abbildung	Fläche			Fläche / Länge [m²/m]	9722,0143
Anzahl Abschnitte	1			Breite (lineare Abb.) [m]	