

Erhebungsbogen

B

Projekt	Biotopkartierung Hamburg	Interne Nr.	5216
		DK5 DK5-GK	5426 5428
Handlungsbedarf	Nein	DK5 - Name	Francoper Moor
Bearbeitung	BRA	Biotop-Nr. alt	59 57
Räumliche Abbildung	Fläche	Kartierung	03.10.2007
Anzahl Abschnitte	1	Fläche / Länge [m²/m]	9591,0265
		Breite (lineare Abb.) [m]	

Gesetzlicher Schutz	§ 30 (2) 4.2 Sumpfwälder	Schutz nur teilweise	Nein
----------------------------	--------------------------	-----------------------------	------

Gesamtbewertung	7	Besonders wertvoll
– Alter	5	Biotop mittleren Alters, 20 bis 50 Jahre
– Belastungsgrad	8	geringe örtliche oder punktuelle Belastung
– Ökolog. Funktion	8	Wertbestimmender Bestandteil eines wertvollen Biotopkomplexes oder für den regionalen Biotopverbund.
– Seltenheit	7	Seltener Biotoptyp, mit seltenen oder bedrohten Pflges., gesättigtes Artenspektrum, einige RL-Arten

Bestandsbeschreibung

Älteres, seit Jahrzehnten unangetastetes, naturnah entwickeltes Weidengebüsch aus Grau- und Ohr-Weiden mit einzeln eingestreuten Arten der Birken-Bruchwälder, v.a. Moor-Birke. Der anmoorige Standort wird durch Vorkommen von Pfeifengras charakterisiert. Das Gebiet ist von flachen Gräben durchzogen, die aktuell wenig Wasser führen. In Restwasserflächen wird angezeigt, dass der Wasserstand sich ca. 20 bis 30 cm unter dem benachbarten Gelände befindet. Der Gesamtbereich bildet ein Übergangsbiotop zwischen Weidengebüsch und Birken-Moor- oder Bruchwald, ist am Boden jedoch relativ trocken mit hohen Anteilen von Süßgräsern und Himbeeren, örtlich auch etwas totholzreich, vermutlich auch durch eine in jüngerer Zeit erfolgte Durchforstung. Die Birken sind v.a. entlang von Entwässerungsgräben im Wald etwas älter und erreichen Stammdicken von 40 cm. In der Fläche liegen die Stämme i.d.R. unter 10 cm. Im Süden wurde die Strauchschicht in Teilbereichen in jüngerer Zeit offenbar geräumt. Hier sind Lichtungen im Wald entstanden, in dem die Vegetation aus Süßgräsern beginnt zu dominieren. Eventuell ist hier eine Beweidung angedacht.

Vorkommen an Biotoptypen

1	TF	Typ	HF	F.Anteil
2	BTYP	Biotoptyp	- gesetzl. Grundl.	
3	Zusatz	Zusatz zum Biotoptypen		
4	LRT	Lebensraumtyp		
1	1		Ja	100 %
2	HSC	Weiden-Moor- und Sumpfbüsch nährstoffreicher Standorte (2000)		
4	kein LRT	kein Lebensraumtyp nach FFH-Richtlinie		

Räumliche Lage

Lagebeschreibung	Wesetlich Fischbeker Heuweg	
Nachbarnutzung/en	Grünland, Bruchwald, Weg	
Rechtswert (X)	554193	Hochwert (Y) 5926789
Bezirk	Harburg	Naturraum Altländer Randmoorsenke (671.22)
Stadtteil (OT-Nr.)	Neugraben-Fischbek (715)	Gemarkung Fischbek (705)
Digitaler Grünplan	<input type="checkbox"/> Hafengesamtgebiet	<input type="checkbox"/> Ramsargebiet <input type="checkbox"/> EG-Vogelschutzgeb. <input checked="" type="checkbox"/> x
Ausgleichsflächen	<input type="checkbox"/> Biosphärenreservat	<input type="checkbox"/> Nationalpark
NSG / ND / LSG	NSG Moorgürtel [HH-703 / Anteil: 100%]	
FFH-GEBIET		
Wasserschutzgebiet	Süderelbmarsch/Harburger Berge [3 / Anteil: 100%]	

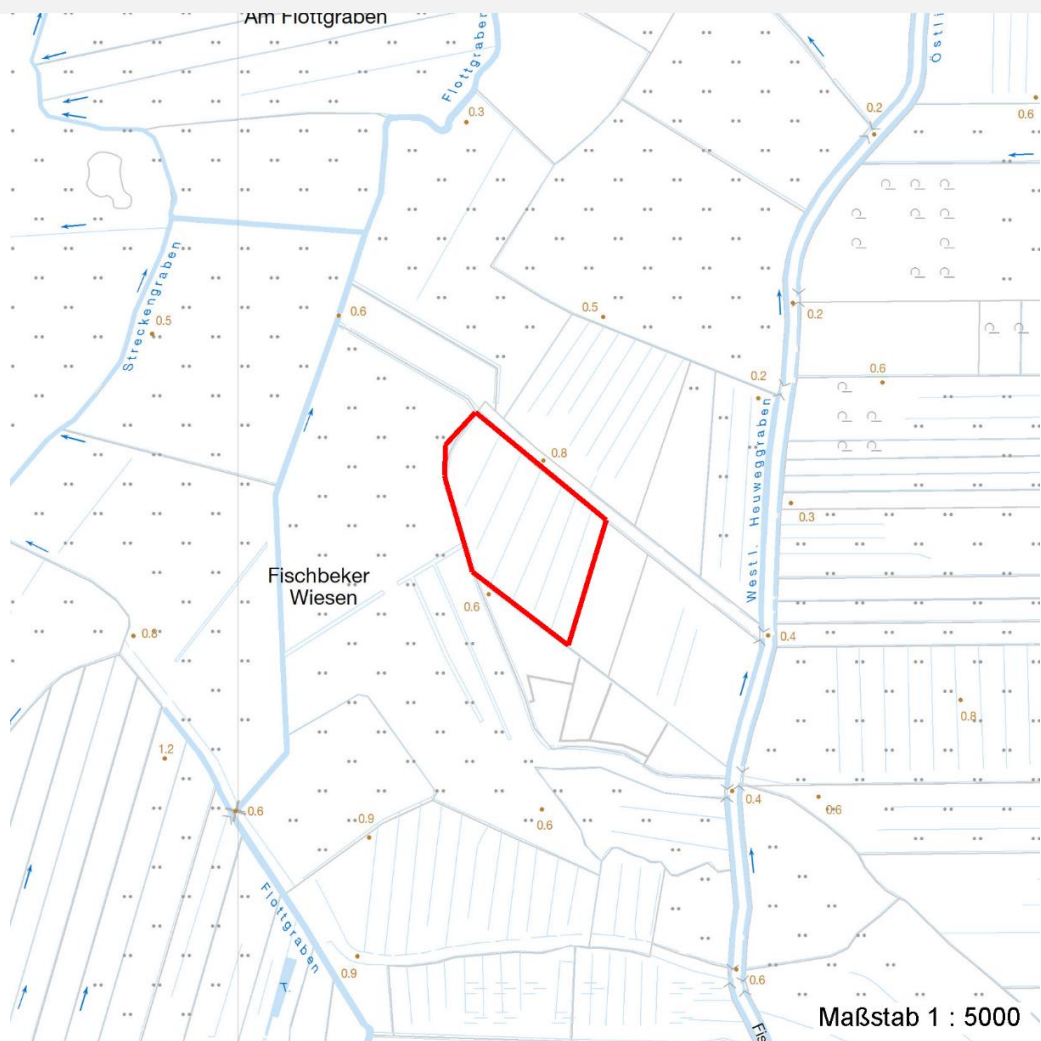
Erhebungsbogen

B

Projekt	Biotopkartierung Hamburg	Interne Nr.	5216
		DK5 DK5-GK	5426 5428
		DK5 - Name	Francoper Moor
Handlungsbedarf	Nein	Biotop-Nr. alt	59 57
Bearbeitung	BRA	Kartierung	03.10.2007
Räumliche Abbildung	Fläche	Fläche / Länge [m²/m]	9591,0265
Anzahl Abschnitte	1	Breite (lineare Abb.) [m]	

Räumliche Lage

Karte



Weitere Erhebungsbögen

Interne Nr.	Interne Nr. Zuordnung	DK5	Biotop-Nr.	Kartierung	Zuordnung	DK5 (GK)	Biotop-Nr. (alt)
5216	5209	5426	59	15.08.1992	K	5428	57
5216	5215	5426	59	15.09.1999	K	5428	57
5216	92780	5426	59	31.08.2015	K	5428	57

Zuordnung: N = nachfolgende Kartierung, K = weitere Kartierungen (zeitlich vorher oder nachher)

Foto

Interne Nr.	Index	Dateiname	Aufnahmerichtung
19428	0	5426_59_031007_1.JPG	

Weitere Angaben

Merkmal	Wert
---------	------

Auswertung

12.04.2020

Erhebungsbogen

B

Projekt	Biotopkartierung Hamburg	Interne Nr.	5216
Handlungsbedarf	Nein	DK5 DK5-GK	5426 5428
Bearbeitung	BRA	DK5 - Name	Francoper Moor
Räumliche Abbildung	Fläche	Biotop-Nr. alt	59 57
Anzahl Abschnitte	1	Kartierung	03.10.2007
		Fläche / Länge [m²/m]	9591,0265
		Breite (lineare Abb.) [m]	

Weitere Angaben

Merkmal	Wert
Gefährdung / Einflüsse	Aktuell keine erkennbar.
Wertgesichtspunkte	Totholzreich, dicht, strukturreich, als Brutvogel-Lebensraum geeignet (ein Horst von Bussard ist im Wald vorhanden).
Maßnahmen	Flächen weiterhin der Sukzession überlassen, Wasserstand nach Möglichkeit anheben.

Foto

Fotodatei 5426_59_031007_1.JPG

Bildbeschreibung
Aufnahmerichtung



Fotodatei

Bildbeschreibung
Aufnahmerichtung

Teilflächenbeschreibung

Teilflächentyp		Teilflächen-Nr.	1
Biotoptyp	Weiden-Moor- und Sumpfgewächsbüsch nährstoffreicher Standorte (2000)	Biotoptyp	HSC
- Zusatz		- gesetzl. Grundl.	
FFH-LRT	kein Lebensraumtyp nach FFH-Richtlinie	FFH-LRT	kein LRT
Beschreibung		Entw.potential LRT	
		Hauptfläche	Ja
		Flächenanteil	100 %
		FFH-Unters.Fläche	Nein
		Saatgutfläche	Nein

Erhebungsbogen

B

Projekt	Biotopkartierung Hamburg		Interne Nr.	5216	
			DK5 DK5-GK	5426	5428
Handlungsbedarf	Nein		DK5 - Name	Francoper Moor	
Bearbeitung	BRA	Kopie	Nein	Biotop-Nr. alt	59 57
Räumliche Abbildung	Fläche		Kartierung	03.10.2007	
Anzahl Abschnitte	1		Fläche / Länge [m²/m]	9591,0265	
			Breite (lineare Abb.) [m]		

Zeigerwerte der Pflanzenartenliste (Auswertung)

Standort	Belichtung	halbsonnig	6,7
Boden	Feuchte	naß	8,3
	Stickstoff (N)	mäßig stickstoffarm	4,6
	Reaktion	mäßig sauer	5,2
Vegetation	Mahdverträglichkeit	schnittempfindlich (nur Herbstschnitt vertragend)	2,7
Zeigerwerte	Futterwert	geringwertiges Futter	2,6
	Wechselfeuchteanzeiger		4
	Giftpflanzen		1
	Überschw.anzeiger		3

Pflanzenartenliste

Gruppe / Pflanzenart	MS	M	W	Vs	St	PA	Ph	Sz	VS	V	G	cf	§	Rote Liste			
														HH	ND	SH	D
Tracheobionta (Gefäßpflanzen)																	
Betula pendula (Hänge-Birke)	7	w		-													
Betula pubescens (Moor-Birke)	7	w		-													
Calamagrostis canescens (Sumpf-Reitgras)	7	h		-													
Comarum palustre (Sumpf-Blutauge)	7	w		-									V		3		
Deschampsia cespitosa (Rasen-Schmiele)	7	z		-													
Dryopteris carthusiana (Dorniger Wurmfarne)	7	w		-													
Dryopteris dilatata (Breitblättriger Wurmfarne)	7	w		-													
Filipendula ulmaria (Mädesüß)	7	w		-													
Glechoma hederacea (Gundermann)	7	w		-													
Glyceria maxima (Wasser-Schwaden)	7	z		-													
Hedera helix (Efeu)	7	w		-													
Holcus lanatus (Wolliges Honiggras)	7	w		-													
Iris pseudacorus (Gelbe Schwertlilie)	7	w		-									b				
Lysimachia vulgaris (Gewöhnlicher Gilbweiderich)	7	w		-													
Poa trivialis (Gewöhnliches Rispengras)	7	w		-													
Quercus robur (Stiel-Eiche)	7	w		-													
Salix aurita (Ohr-Weide)	7	h		-													
Salix cinerea (Grau-Weide)	7	h		-													
Scirpus sylvaticus (Wald-Simse)	7	w		-											V		
Sorbus aucuparia (Eberesche)	7	w		-													
Urtica dioica (Große Brennnessel)	7	z		-													
Anzahl Rote Liste Arten														1	2		
Anzahl Arten														21			

MS: Mengensystem; M: Mengenangabe, W: Bewertung der Art (FFH-Monitoring), Vs: Vegetationsschicht, St: Status, PA: Autor Phänologie; Ph: Phänologie, Sz: Soziabilität, VS: Vitalitätssystem; V: Vitalität, G: Geschlecht, cf: unsichere Bestimmung, §: Schutz nach BNatSchG, HH: Rote Liste Hamburg, ND: Rote Liste Niedersachsen, SH: Rote Liste Schleswig-Holstein, D: Rote Liste Deutschland