

Erhebungsbogen

B

Projekt	Biotopkartierung Hamburg, Datenbestand aus FoxPro	Interne Nr.	5031
Handlungsbedarf	Nein	DK5 DK5-GK	5426 5428
Bearbeitung	JOE	DK5 - Name	Francoper Moor
Räumliche Abbildung	Fläche	Biotop-Nr. alt	58 56
Anzahl Abschnitte	2	Kartierung	15.08.1992
		Fläche / Länge [m²/m]	37398,4281
		Breite (lineare Abb.) [m]	

Gesetzlicher Schutz § 30 (2) 2.5 Binsen- und seggenreiche Nasswiesen **Schutz nur teilweise** **Nein**

Gesamtbewertung 0 keine Angabe

- Alter
- Belastungsgrad
- Ökolog. Funktion
- Seltenheit

Bestandsbeschreibung

Verarmte Kohldistel-Wiese LWF (Angelico-Cirsietum oleracei) mit Fazies von Polygonum bistorta.
Teilfläche 1 liegt im S und O brach. Hier dominiert Festuca pratensis, im Osten am Flottgraben artenarme
Dominanzbestände von Glyceria maxima und Carex gracilis.

Wertstufe: 7, im Bereich der Glyceria-Fazies 5

Veränderungen gegenüber 1981 (Nr. 56):

Nutzungsaufgabe im Norden der TF 1, Grundwasserabsenkung führt zum Artenrückgang, Glyceria maxima stark zurückgegangen; Gräben verlandet; Thalictrum flavum in TF2 nicht mehr festgestellt.

Spezielle Nutzungen: Mahd, Beweidung, Fläche unterliegt z.T. Extensivierungsvertrag

Nutzungsintensität: extensiv

Vorkommende Pflanzengesellschaften: ohne Angabe

Vorkommen an Biotoptypen

1	TF	Typ	HF	F.Anteil
2	BTYP	Biotoptyp		- gesetzl. Grundl.
3	Zusatz	Zusatz zum Biotoptypen		
4	LRT	Lebensraumtyp		
1	1		Ja	100 %
2	GF	Sonstiges Feucht- und Nassgrünland (2000)		
4	kein LRT	kein Lebensraumtyp nach FFH-Richtlinie		
1	2			0 %
2	XXX	Zuordnung eines Biotoptyps fehlt! (2000)		

Räumliche Lage

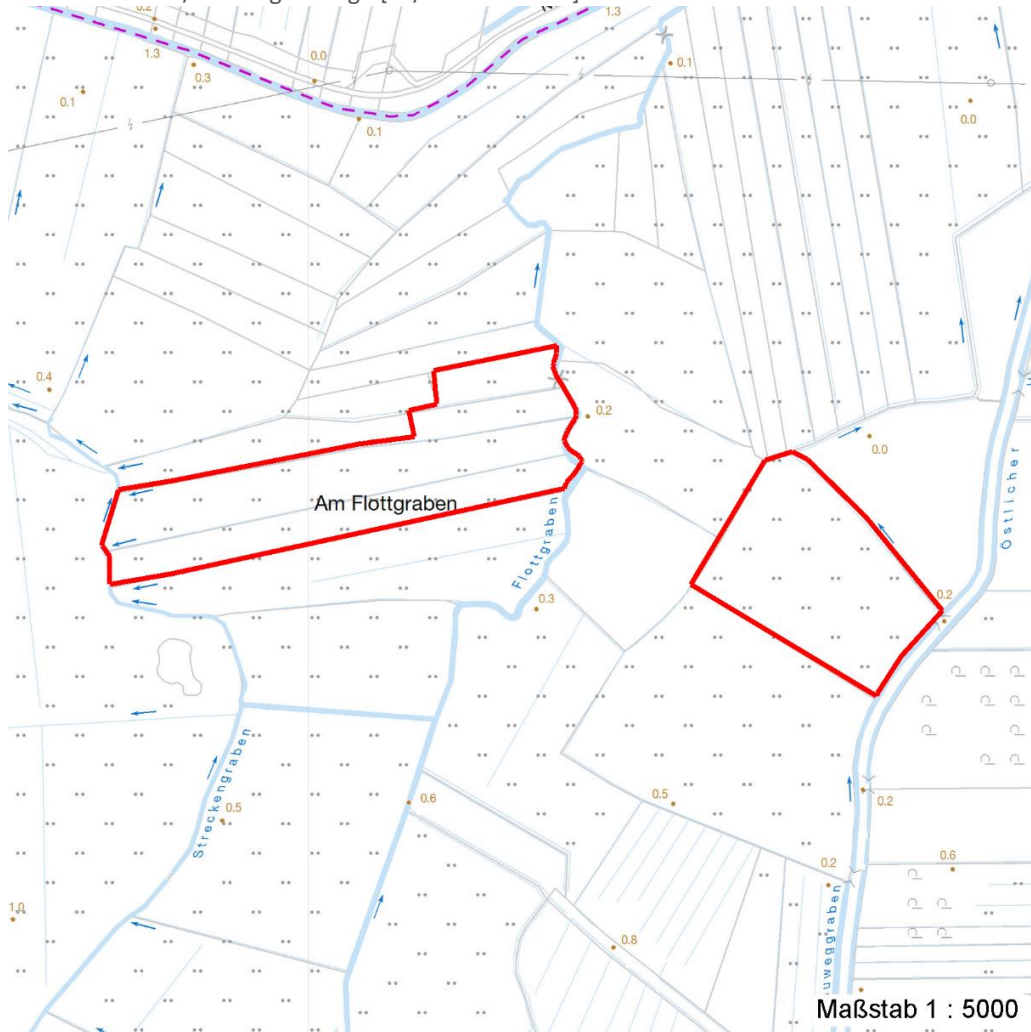
Lagebeschreibung	"Am Flottgraben"		
Nachbarnutzung/en			
Rechtswert (X)	554036	Hochwert (Y)	5927153
Bezirk	Harburg	Naturraum	Altländer Randmoorsenke (671.22)
Stadtteil (OT-Nr.)	Neugraben-Fischbek (715)	Gemarkung	Fischbek (705)
Digitaler Grünplan	<input type="checkbox"/> Hafengesamtgebiet	<input type="checkbox"/> Ramsargebiet	<input type="checkbox"/> EG-Vogelschutzgeb. <input checked="" type="checkbox"/>
Ausgleichsflächen	<input checked="" type="checkbox"/> Biosphärenreservat	<input type="checkbox"/> Nationalpark	<input type="checkbox"/>
NSG / ND / LSG	NSG Moorgürtel [HH-703 / Anteil: 100%]		
FFH-GEBIET			

Projekt	Biotopkartierung Hamburg, Datenbestand aus FoxPro	Interne Nr.	5031
Handlungsbedarf	Nein	DK5 DK5-GK	5426 5428
Bearbeitung	JOE	DK5 - Name	Francoper Moor
Räumliche Abbildung	Fläche	Biotop-Nr. alt	58 56
Anzahl Abschnitte	2	Kartierung	15.08.1992
		Fläche / Länge [m²/m]	37398,4281
		Breite (lineare Abb.) [m]	

Räumliche Lage

Wasserschutzgebiet Karte

Süderelbmarsch/Harburger Berge [3 / Anteil: 100%]



Weitere Erhebungsbögen

Interne Nr.	Interne Nr. Zuordnung	DK5	Biotop-Nr.	Kartierung	Zuordnung	DK5 (GK)	Biotop-Nr. (alt)
5031	5147	5426	109	17.06.1999	N	5428	132
5031	5152	5426	110	18.06.1999	N	5428	133

Zuordnung: N = nachfolgende Kartierung, K = weitere Kartierungen (zeitlich vorher oder nachher)

Weitere Angaben

Merkmal	Wert
Auswertung	
Wertgesichtspunkte	Wichtige oekologische Ausgleichsflaeche
Bedeutung für Tiergruppe	Vögel
Maßnahmen	Extensive Beweidung Pflege-Mahd

Erhebungsbogen

B

Projekt	Biotopkartierung Hamburg, Datenbestand aus FoxPro	Interne Nr.	5031
		DK5 DK5-GK	5426 5428
		DK5 - Name	Francoper Moor
Handlungsbedarf	Nein	Biotop-Nr. alt	58 56
Bearbeitung	JOE	Kartierung	15.08.1992
Räumliche Abbildung	Fläche	Fläche / Länge [m²/m]	37398,4281
Anzahl Abschnitte	2	Breite (lineare Abb.) [m]	

Teilflächenbeschreibung

Teilflächentyp		Teilflächen-Nr.	1
Biototyp	Sonstiges Feucht- und Nassgrünland (2000)	Biototyp	GF
- Zusatz		- gesetzl. Grundl.	
FFH-LRT	kein Lebensraumtyp nach FFH-Richtlinie	FFH-LRT	kein LRT
Beschreibung		Entw.potential LRT	
		Hauptfläche	Ja
		Flächenanteil	100 %
		FFH-Unters.Fläche	Nein
		Saatgutfläche	Nein

Zeigerwerte der Pflanzenartenliste (Auswertung)

Standort	Belichtung	sonnig	7,9
Boden	Feuchte	feucht	7,3
	Stickstoff (N)	stickstoffreich	6,5
	Reaktion	schwach basisch	7,5
Vegetation	Mahdverträglichkeit	mäßig schnittverträglich (erster Schnitt nicht vor 1. Juli)	5,4
Zeigerwerte	Futterwert	ausreichende Futterqualität	4,9
	Wechselfeuchteanzeiger		9
	Giftpflanzen		0
	Überschw.anzeiger		2

Pflanzenartenliste

Gruppe / Pflanzenart	MS	M	W	Vs	St	PA	Ph	Sz	VS	V	G	cf	§	Rote Liste			
														HH	ND	SH	D
Tracheobionta (Gefäßpflanzen)																	
Achillea ptarmica (Sumpf-Schafgarbe)	7	X		-										V		3	
Anthriscus sylvestris (Wiesen-Kerbel)	7	X		-													
Bistorta officinalis (Schlangen-Knöterich)	7	X		-										3		2	
Carex acuta (Schlank-Segge)	7	X		-													V
Carex disticha (Zweizeilige Segge)	7	X		-										V		V	
Cirsium arvense (Acker-Kratzdistel)	7	X		-													
Cirsium oleraceum (Kohl-Kratzdistel)	7	X		-													
Cirsium palustre (Sumpf-Kratzdistel)	7	X		-													
Deschampsia cespitosa (Rasen-Schmiele)	7	X		-													
Elymus repens (Gewöhnliche Quecke)	7	X		-													
Festuca pratensis (Wiesen-Schwingel)	7	d		-													
Filipendula ulmaria (Mädesüß)	7	X		-													
Galeopsis spec. (Hohlzahn)	7	X		-													
Glechoma hederacea (Gundermann)	7	X		-													
Glyceria maxima (Wasser-Schwaden)	7	d		-													
Holcus lanatus (Wolliges Honiggras)	7	d		-													
Holcus mollis (Weiches Honiggras)	7	X		-													
Juncus effusus (Flatter-Binse)	7	X		-													
Lythrum salicaria (Blut-Weiderich)	7	X		-													
Mentha arvensis (Acker-Minze)	7	X		-													

Erhebungsbogen

B

Projekt	Biotopkartierung Hamburg, Datenbestand aus FoxPro	Interne Nr.	5031
		DK5 DK5-GK	5426 5428
		DK5 - Name	Francoper Moor
Handlungsbedarf	Nein	Biotop-Nr. alt	58 56
Bearbeitung	JOE	Kartierung	15.08.1992
Räumliche Abbildung	Fläche	Fläche / Länge [m²/m]	37398,4281
Anzahl Abschnitte	2	Breite (lineare Abb.) [m]	

Pflanzenartenliste

Gruppe / Pflanzenart	MS	M	W	Vs	St	PA	Ph	Sz	VS	V	G	cf	§	Rote Liste			
														HH	ND	SH	D
Phalaris arundinacea (Rohr-Glanzgras)	7	X		-													
Plantago lanceolata (Spitz-Wegerich)	7	X		-													
Potentilla anserina (Gänse-Fingerkraut)	7	X		-													
Ranunculus acris (Scharfer Hahnenfuß)	7	X		-													
Ranunculus repens (Kriechender Hahnenfuß)	7	X		-													
Rumex acetosa (Großer Sauerampfer)	7	X		-													
Rumex crispus (Krauser Ampfer)	7	X		-													
Trifolium repens (Weiß-Klee)	7	X		-													
Urtica dioica (Große Brennnessel)	7	X		-													
Vicia cracca (Vogel-Wicke)	7	X		-													
Anzahl Rote Liste Arten														3	4		
Anzahl Arten														30			

MS: Mengensystem; M: Mengenangabe, W: Bewertung der Art (FFH-Monitoring), Vs: Vegetationsschicht, St: Status, PA: Autor Phänologie; Ph: Phänologie, Sz: Soziabilität, VS: Vitalitätssystem; V: Vitalität, G: Geschlecht, cf: unsichere Bestimmung, §: Schutz nach BNatSchG, HH: Rote Liste Hamburg, Nds: Rote Liste Niedersachsen, SH: Rote Liste Schleswig-Holstein, D: Rote Liste Deutschland

Teilflächenbeschreibung

Teilflächentyp		Teilflächen-Nr.	2
Biotoptyp	Zuordnung eines Biotoptyps fehlt! (2000)	Biotoptyp	XXX
- Zusatz		- gesetzl. Grundl.	
FFH-LRT		FFH-LRT	
Beschreibung		Entw.potential LRT	
		Hauptfläche	
		Flächenanteil	0 %
		FFH-Unters.Fläche	Nein
		Saatgutfläche	Nein

Weitere Angaben

Merkmal	Wert
Standort, Relief	
Luft	keine Besonderheiten

Zeigerwerte der Pflanzenartenliste (Auswertung)

Standort	Belichtung	Wert
	halbsonnig	7
Boden	Feuchte	naß
		7,8
	Stickstoff (N)	mäßig bis stickstoffarm
		4
	Reaktion	mäßig sauer
		5,3
Vegetation	Mahdverträglichkeit	schnittempfindlich bis mäßig schnittverträglich
		4,4
Zeigerwerte	Futterwert	fast wertloses Futter
		1,4
	Wechselfeuchteanzeiger	
		5
	Giftpflanzen	
		1
	Überschw.anzeiger	
		0

Projekt	Biotopkartierung Hamburg, Datenbestand aus FoxPro	Interne Nr.	5031
Handlungsbedarf	Nein	DK5 DK5-GK	5426 5428
Bearbeitung	JOE	DK5 - Name	Francoper Moor
Räumliche Abbildung	Fläche	Biotop-Nr. alt	58 56
Anzahl Abschnitte	2	Kartierung	15.08.1992
		Fläche / Länge [m²/m]	37398,4281
		Breite (lineare Abb.) [m]	

Pflanzenartenliste

Gruppe / Pflanzenart	MS	M	W	Vs	St	PA	Ph	Sz	VS	V	G	cf	§	Rote Liste			
														HH	ND	SH	D
Tracheobionta (Gefäßpflanzen)																	
Achillea ptarmica (Sumpf-Schafgarbe)	7	X		-											V		3
Cirsium palustre (Sumpf-Kratzdistel)	7	X		-													
Glyceria maxima (Wasser-Schwaden)	7	X		-													
Lotus pedunculatus (Sumpf-Hornklee)	7	X		-													V
Lychnis flos-cuculi (Kuckucks-Lichtnelke)	7	X		-													3
Lysimachia nummularia (Pfennigkraut)	7	X		-													
Prunella vulgaris (Kleine Braunelle)	7	X		-													
Ranunculus flammula (Brennender Hahnenfuß)	7	X		-													V
Salix cinerea (Grau-Weide)	7	X		-													
														Anzahl Rote Liste Arten		1	4
														Anzahl Arten		9	

MS: Mengensystem; M: Mengenangabe, W: Bewertung der Art (FFH-Monitoring), Vs: Vegetationsschicht, St: Status, PA: Autor Phänologie; Ph: Phänologie, Sz: Soziabilität, VS: Vitalitätssystem; V: Vitalität, G: Geschlecht, cf: unsichere Bestimmung, §: Schutz nach BNatSchG, HH: Rote Liste Hamburg, Nds: Rote Liste Niedersachsen, SH: Rote Liste Schleswig-Holstein, D: Rote Liste Deutschland